

Как подключить цифровое эфирное ТВ



схема А

Современный телевизор

DVB-T2
видеокодек MPEG-4
режим Multiple PLP



Дециметровая или всеволновая антенна



схема Б

Телевизор + цифровая приставка

DVB-T2
видеокодек MPEG-4
режим Multiple PLP

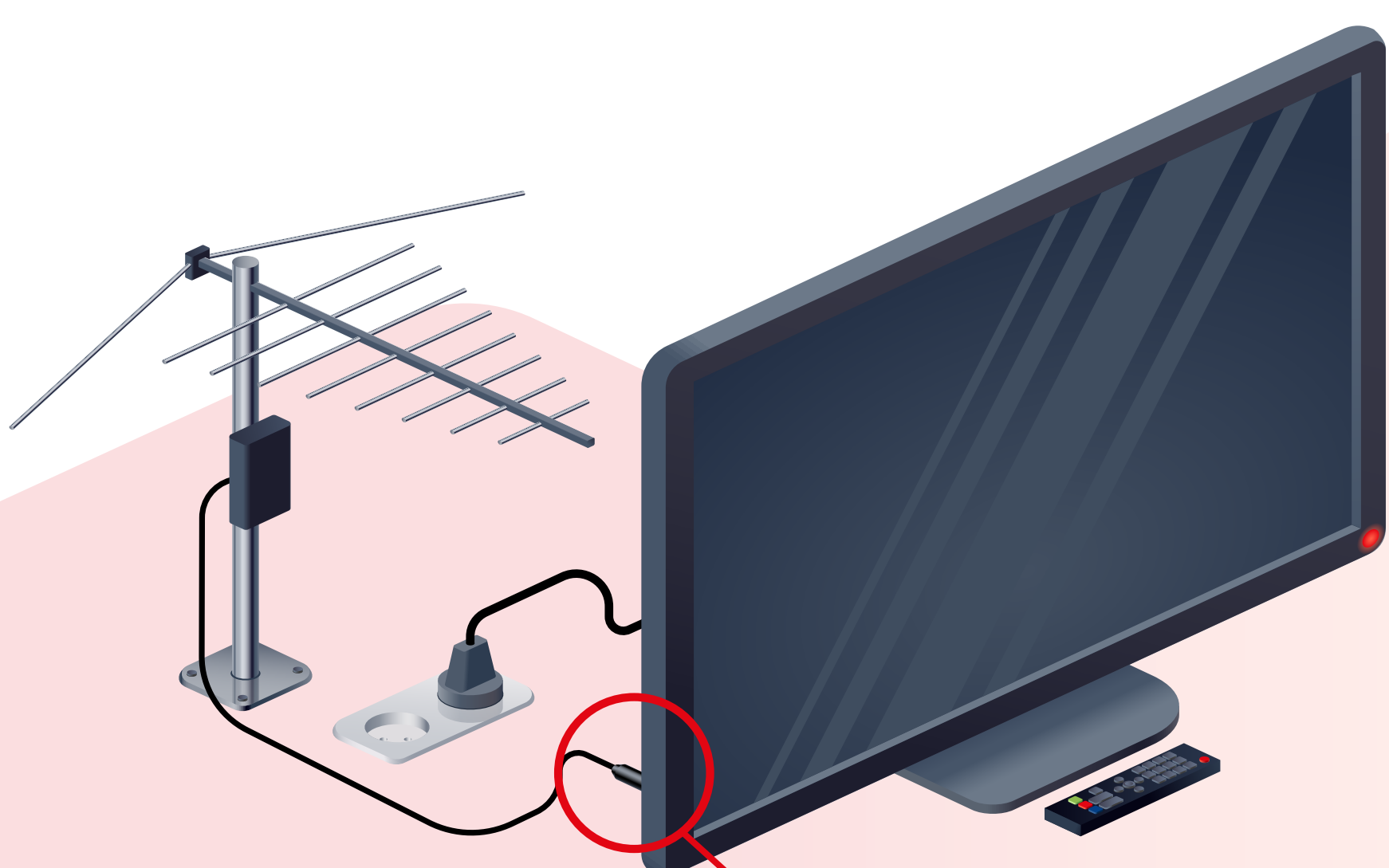
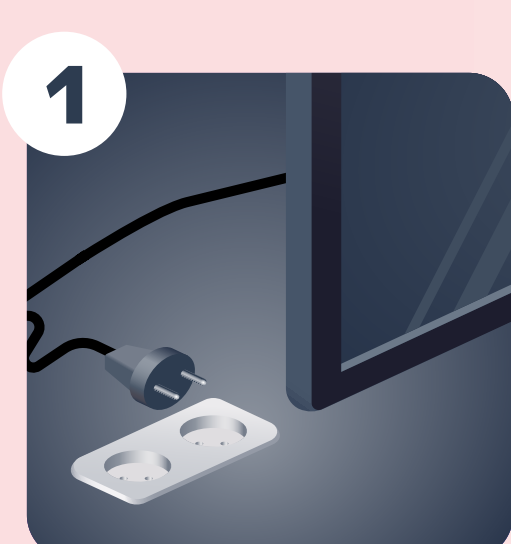


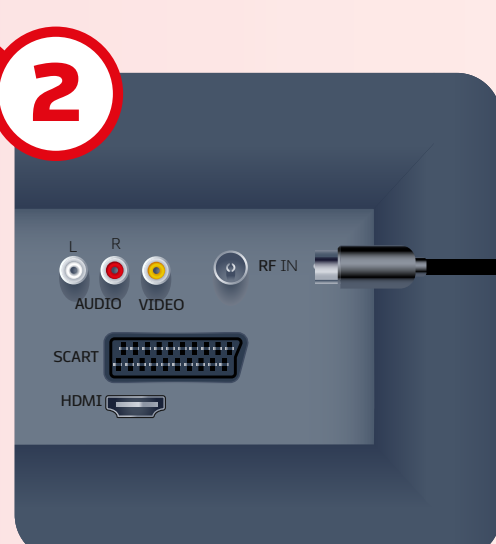
схема А

Подключение современного телевизора



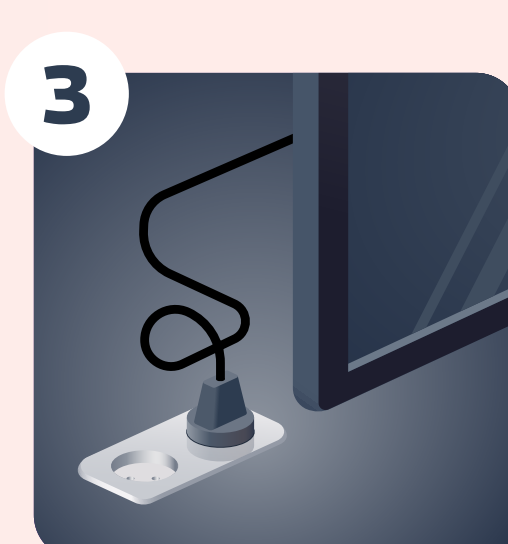
1

Отключите
электропитание
телевизора



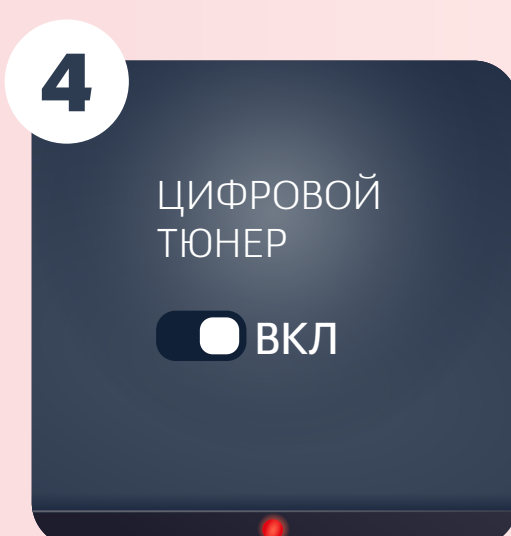
2

Подключите антенный
кабель к антенному входу
цифрового телевизора



3

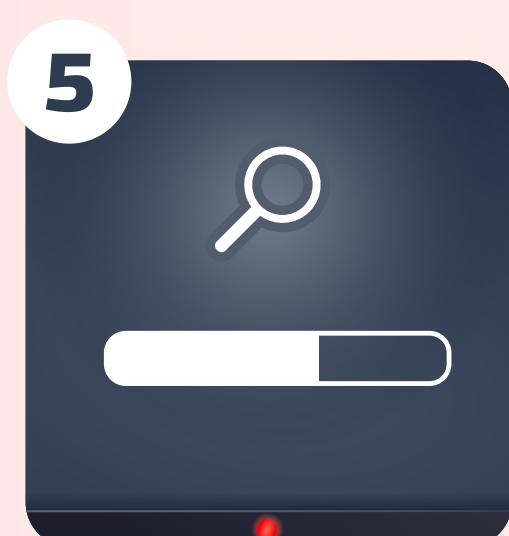
Подключите
электропитание
и включите телевизор



4

ЦИФРОВОЙ
ТЮНЕР
ВКЛ

Зайдите в соответствующий
раздел меню настроек
телевизора и активируйте
работу цифрового тюнера



5

Произведите
автоматический
поиск программ,
используя инструкцию
по эксплуатации. Можно
выполнить ручной поиск
каналов. В этом случае
необходимо ввести номер
канала или частоту

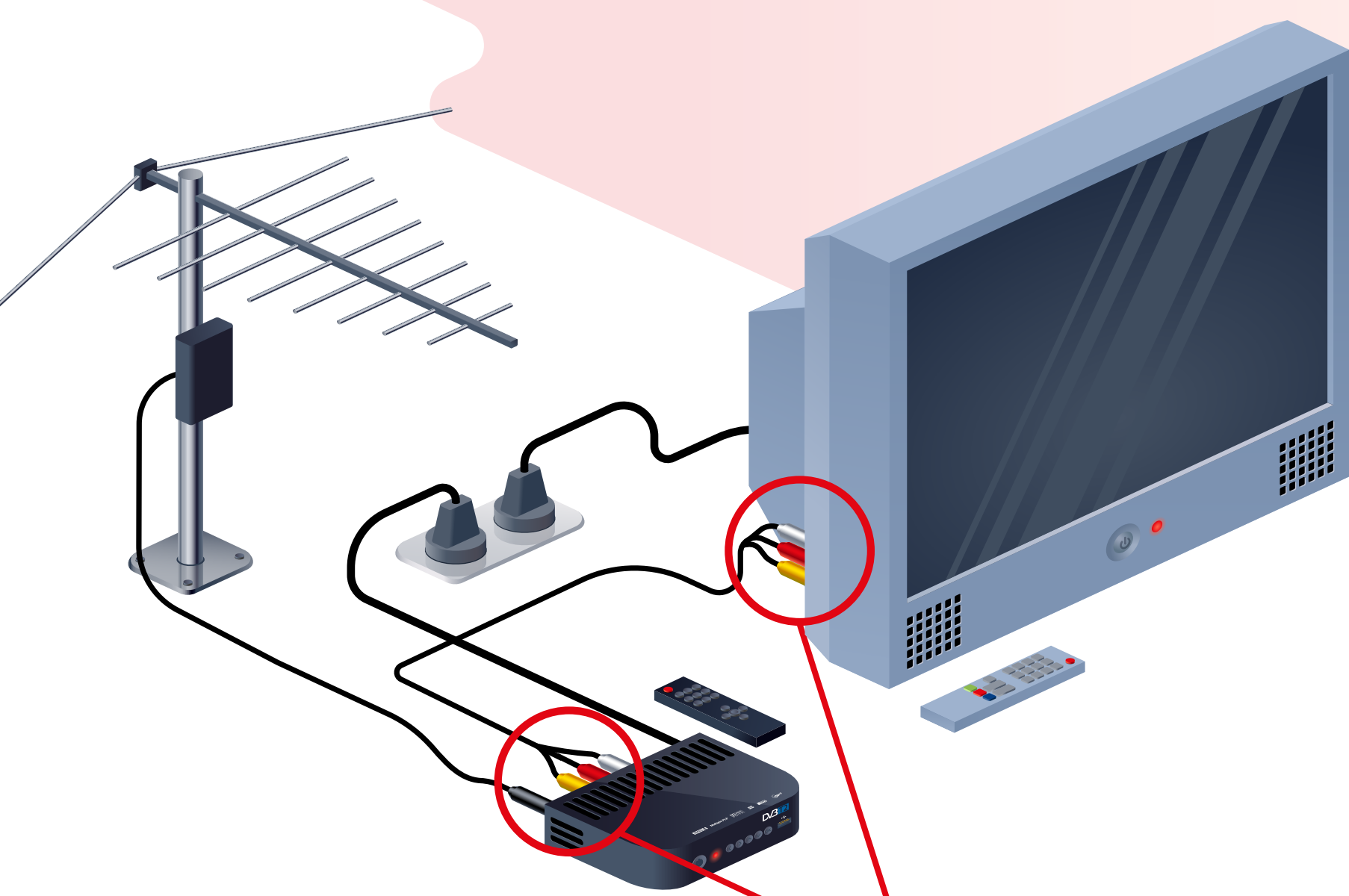
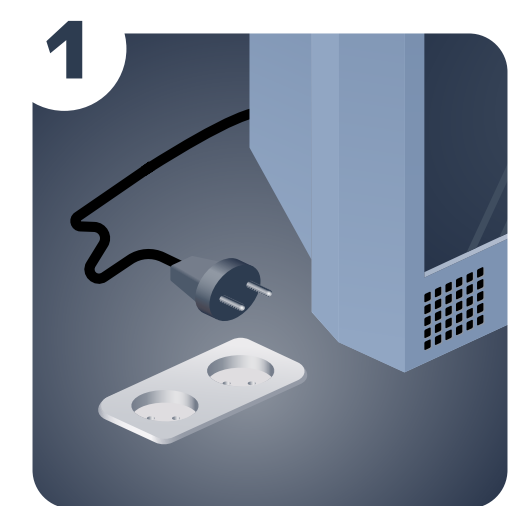


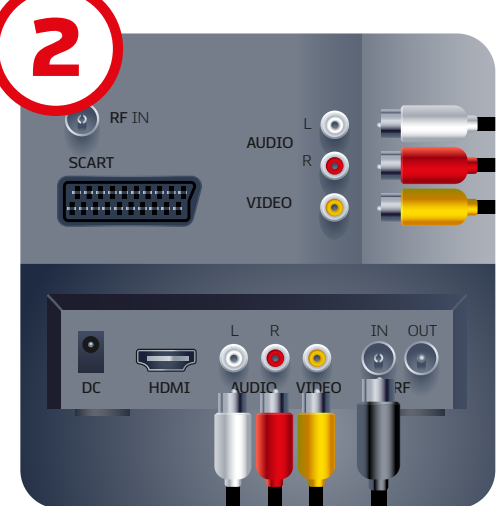
схема Б

Подключение с помощью цифровой приставки



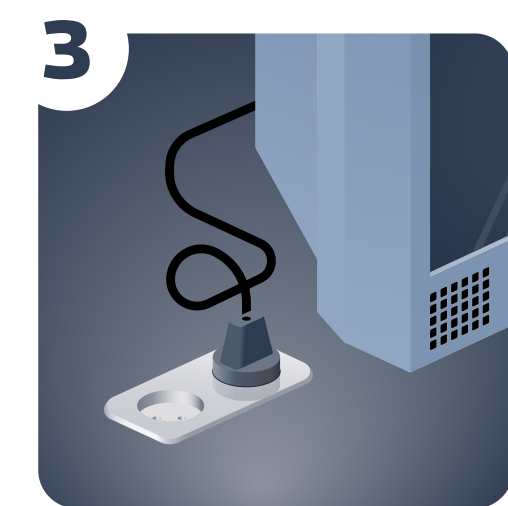
1

Отключите
электропитание
телевизора



2

Подключите антенный
кабель к антенному входу
цифровой приставки.
Подключите видео-
и аудио кабели
к соответствующим
разъемам на телевизоре
и цифровой приставке



3

Подключите
электропитание
и включите телевизор



4

ИСТОЧНИК
СИГНАЛА
AV
SCART
HDMI

Выберите в меню
телевизора источник
входного сигнала: HDMI,
AV, SCART или др.



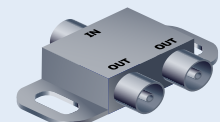
5

Произведите
автоматический
поиск цифровых
телевизионных
программ, используя
инструкцию
по эксплуатации

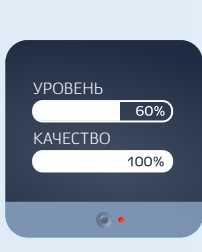
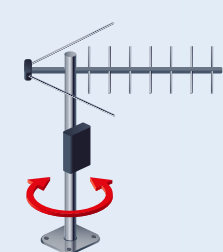
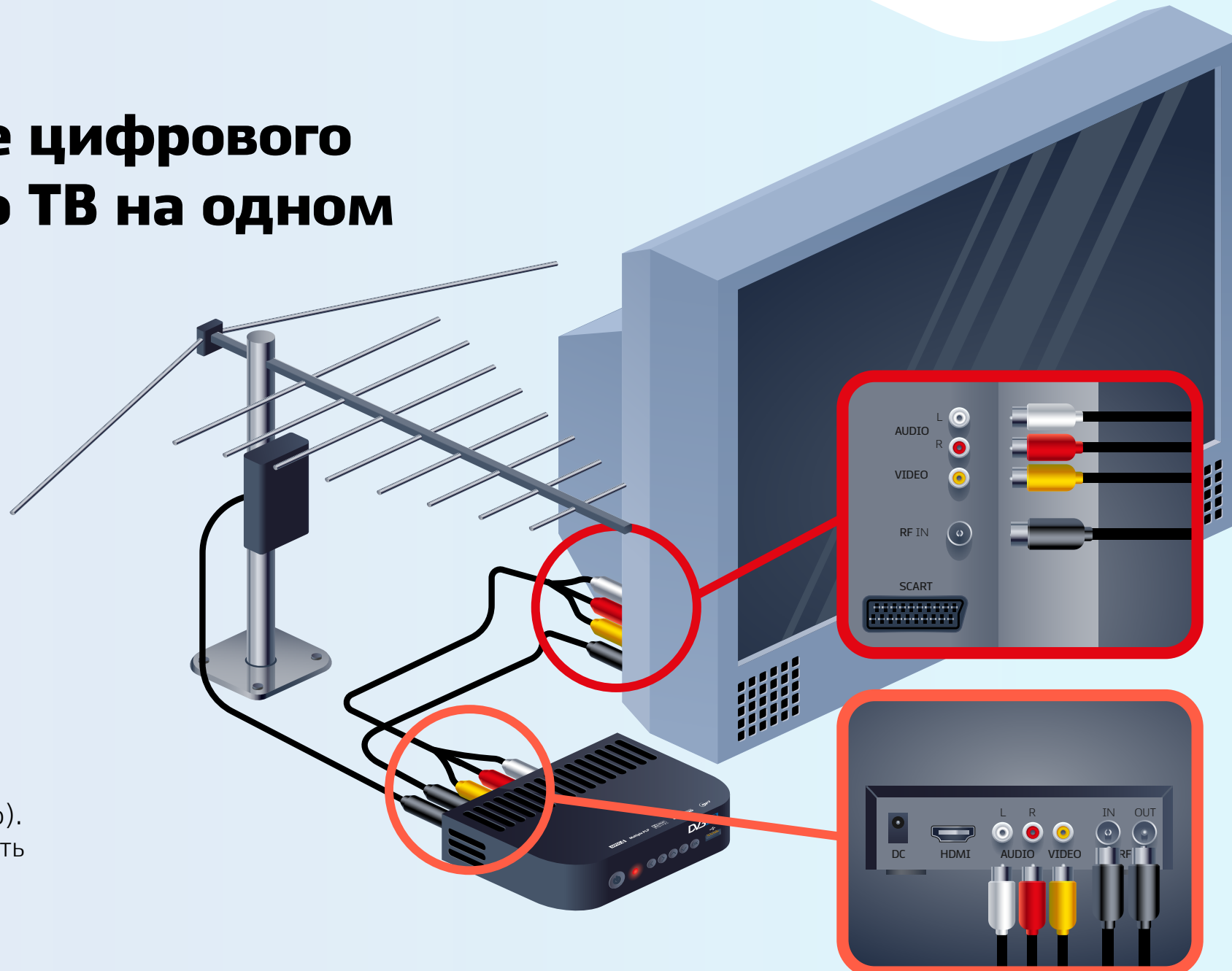
Если на разных телевизорах вы хотите смотреть разные каналы, то необходимо приобрести приставку к каждому телевизионному приемнику

Подключение цифрового и аналогового ТВ на одном телевизоре

Для настройки аналогового ТВ в дополнение к цифровому необходимо соединить дополнительным антенным кабелем разъем цифровой приставки с разъемом телевизора



Можно использовать разветвитель сигнала (сплиттер). Разветвитель позволяет сохранять связь телевизора с антенной и принимать аналоговое ТВ при отключении приставки



В большинстве цифровых телевизоров (и в приставках) есть встроенный индикатор уровня и качества сигнала. Он позволит оптимально настроить антенну на прием цифрового эфирного сигнала