

Общество с ограниченной ответственностью
« Научно- производственная фирма « Атмосфера»
(ООО « НПФ « Атмосфера»)

**Проектные материалы для проведения публичных
слушаний о внесении изменений в проект
планировки жилого комплекса «Воротынская
роща» в связи с планируемым строительством
многоквартирного жилого дома на земельном
участке с кадастровым номером 40:25:000160:1040
расположенном по адресу: Калужская область,
Бабынинский район, п. Воротыnsk,
ул.50 лет Победы**

Пояснительная записка

П-09-18

Общество с ограниченной ответственностью
« Научно- производственная фирма « Атмосфера»
(ООО « НПФ « Атмосфера»)

**Проектные материалы для проведения
публичных слушаний о внесении изменений в
проект планировки жилого комплекса
«Воротынская роща» в связи с планируемым
строительством многоквартирного жилого дома
на земельном участке с кадастровым номером
40:25:000160:1040 расположенном по адресу:
Калужская область, Бабынинский район, п.
Воротыnsk, ул.50 лет Победы**

Пояснительная записка

П-09-18

ГЕНЕРАЛЬНЫЙ ДИРЕКТОР

В. В. Ткачев

ГЛАВНЫЙ ИНЖЕНЕР ПРОЕКТА

А.Г.Игнатов

Инв. № 1962

1.5 Гидрологические условия характеризуются развитием двух водоносных горизонтов. Грунтовые воды первого горизонта вскрыты повсеместно на глубине 2,4-5,5м. Грунтовые воды второго горизонта вскрыты локально на глубине 5,0-8,8м. Геологические условия площадки способствуют образованию "верховодки" в период весеннего снеготаяния и обильных осадков, также формированию техногенного водоносного горизонта в случае изменения поверхностного стока, инфильтрации утечек из водонесущих коммуникаций, поливе зеленых насаждений.

1.6 Подъезд автотранспорта к участку планируемого строительства жилого дома предусматривается по существующим улицам в п. Воротыnsk.

2. Основания для разработки проектных материалов

Основание для разработки проектных материалов для проведения публичных слушаний о внесении изменений в проект планировки жилого комплекса «Воротынская роща» в связи с планируемым строительством многоквартирного жилого дома на земельном участке с кадастровым номером 40:25:000160:1040 расположенном по адресу: Калужская область, Бабынинский район, п. Воротыnsk, ул.50 лет Победы является договор № П-09-18 от 22 февраля 2018г, заключенный между разработчиком проектных материалов ООО "НПФ "Атмосфера" и заказчиком ООО "Пойма Инвест".

3. Сведения о функциональном назначении объекта

Планируется строительство трехсекционного пятиэтажного многоквартирного жилого дома. Общие габариты здания в осях 115,44м x 14,46м. Высота этажа 3,00м. Высота технического подвала 1,80м. Каждая секция жилого дома имеет обособленную входную группу. В средней секции в осях 8-9 предусмотрена входная группа для маломобильных групп населения. Количество квартир 149, в т.ч. однокомнатных – 139 шт, двухкомнатных – 10 шт. Планировка квартир решена с различными нормами жилой площади. В каждой квартире запроектированы жилые комнаты, кухня, прихожая, ванная комната - санузел. Для однокомнатных квартир приняты совмещенные санузлы, в двухкомнатных квартирах - отдельные. В уровне первого этажа средней секции предусмотрены две квартиры, предназначенные для проживания инвалидов. Доступ маломобильных групп населения на 2-5 этажи дома не предусмотрен. Степень огнестойкости здания - II. Класс здания по функциональной пожарной опасности - Ф 1.3.

Инв. №1962

						П-09-18	Лист
Изм.	Кол.уч	Лист	N док.	Подп.	Дата		

4. Сведения о потребности объекта капитального строительства в энергоресурсах

4.1 Электроприемниками жилого многоквартирного дома являются внутреннее и наружное электроосвещение. Санитарно-техническое оборудование, бытовые нагрузки потребителей квартир.

По степени обеспечения надежности электроснабжения электроприемники жилого дома относятся к потребителям II категории. Для потребителей I категории, к которым относится эвакуационное освещение и телекоммуникационное оборудование, в помещении электрощитовой планируется предусмотреть шкаф автоматического ввода резерва АВР.

Расчетная мощность на вводе 222,4 кВт. Годовой расход энергии составит 778,400 тыс. кВт/год. Число часов работы в год 3500 час/год.

4.2 Требуемый расход воды для хозяйственно-питьевых нужд проектируемого жилого дома составит:

90,00 м³/сут. ; 9,90 м³/ч ; 4,00 л/с.

Годовой расход воды 32,85 тыс. м³/год.

Потребный напор на вводе в дом 29,94 м. вод. ст.

Расход воды на наружное пожаротушение 20л/с в течении 3 часов.

Максимальный расчетный расход, требуемый при пожаре 4+20=24 л/с.

4.3 Теплоснабжение проектируемого жилого дома планируется централизованное. Общий расход теплового потока составит 0,634 МВт/час (0,545 Гкал/час).

В том числе:

- на отопление 0,185 МВт/час (0,159 Гкал/час)

- на горячее водоснабжение 0,449 МВт/час (0,386 Гкал/час).

Инв. №1962

						П-09-18	Лист
Изм.	Кол.уч	Лист	№ док.	Подп.	Дата		

5. Техничко-экономические показатели проектируемого объекта капитального строительства

5.1 Техничко-экономические показатели земельного участка

Наименование показателя	Ед. изм.	Кол-во
1. Площадь земельного участка в границах землепользования	м ²	22014
в т.ч. площадь обременения	м ²	3128
2. Площадь земельного участка, занятая строящимся жилым домом	м ²	10316
2.1 Площадь застройки	м ²	1982,46
2.2 Площадь твердого покрытия	м ²	5125
2.3 Площадь озеленения	м ²	5847
2.4 Плотность застройки	%	15
2.5 Коэффициент озеленения		0,57
3. Площадь участка нового строительства	м ²	8570
3.1 Площадь застройки	м ²	1982,46
3.2 Площадь твердого покрытия (без учета тротуаров и дорожек)	м ²	2690
3.3. Площадь занятая площадками дворового благоустройства	м ²	610
3.3 Площадь озеленения (в т.ч. тротуары и дорожки)	м ²	2715
3.4 Плотность застройки	%	23

5.2 Техничко-экономические показатели по жилому дому

Наименование показателя	Ед. изм.	Кол-во
1. Этажность здания	этаж	5
2. Количество этажей	этаж	5
3. Площадь жилого здания	м ²	8443,64
4. Площадь застройки участка нового строительства	м ²	1982,46
5. Строительный объем (общий)	м ³	37073,86
5.1 Строительный объем ниже отн 0,000	м ³	3318,28
5.2 Строительный объем выше отн 0,000	м ³	33755,58
6. Число квартир	шт	149
7. Жилая площадь квартир	м ²	2704,32
8. Площадь квартир	м ²	5662,93
9. Общая площадь квартир	м ²	5952,58

Инв. №1962

						П-09-18	Лист
Изм.	Кол.уч	Лист	N док.	Подп.	Дата		

Градостроительный план земельного участка

№

R	U	4	0	5	1	4	1	0	1	-	3	5		
---	---	---	---	---	---	---	---	---	---	---	---	---	--	--

Градостроительный план земельного участка подготовлен на основании

заявления от 02.11.2017 генерального директора ООО «Пойма Инвест» М.В.Новиковой, 143405, Московская область, г. Красногорск, ул. Зверева, д.6, пом. XXXVIII, ИНН 5024130752

(реквизиты заявления правообладателя земельного участка с указанием ф.и.о. заявителя – физического лица, либо реквизиты заявления и наименование заявителя – юридического лица о выдаче градостроительного плана земельного участка)

Местонахождение земельного участка

Калужская область

(субъект Российской Федерации)

Бабынинский район

(муниципальный район или городской округ)

П.Воротынский, ул. 50 лет Победы

(поселение)

Описание границ земельного участка:

Обозначение (номер) характерной точки	Перечень координат характерных точек в системе координат, используемой для ведения Единого государственного реестра недвижимости	
	X	Y
n11	427083,11	1287470,07
2	426902,95	1287450,93
1	426904,22	1287447,56
17	426941,80	1287345,98
16	426943,07	1287342,60
n18	426962,84	1287293,76
n16	427057,94	1287331,03
n15	427049,82	1287376,03
n12	427099,34	1287384,90
n11	427083,11	1287470,07

Кадастровый номер земельного участка (при наличии) 40:25:000160:1040

Площадь земельного участка 22014+/-74 м²

Информация о расположенных в границах земельного участка объектах капитального строительства **Отсутствуют** объекты

Информация о границах зоны планируемого размещения объекта капитального строительства в соответствии с утвержденным проектом планировки территории (при наличии)

Обозначение (номер) характерной точки	Перечень координат характерных точек в системе координат, используемой для ведения Единого государственного реестра недвижимости	
	X	Y

Реквизиты проекта планировки территории и (или) проекта межевания территории в случае, если земельный участок расположен в границах территории, в отношении которой утверждены проект планировки территории и (или) проект межевания территории

Проект планировки территории утвержден Решением Соборания представителей ГП «Поселок Воротынский» №4 от 07.02.2012г.

(указывается в случае, если земельный участок расположен в границах территории, в отношении которой утверждены проект планировки территории и (или) проект межевания территории)

Градостроительный план подготовлен Салмановой Е.М. – ведущим специалистом администрации городского поселения «Поселок Воротынский»

(ф.и.о., должность уполномоченного лица, наименование органа)

М.П.
(при наличии)



Салманова Е.М.
(расшифровка подписи)

Дата выдачи **23.11.2017г.**

(ДДММ.ГГГГ)

2. Информация о градостроительном регламенте либо требованиях к назначению, параметрам и размещению объекта капитального строительства на земельном участке, на который действие градостроительного регламента не распространяется или для которого градостроительный регламент не устанавливается. Земельный участок расположен в территориальной зоне Ж-2 (зоне застройки среднеэтажными жилыми домами). Установлен градостроительный регламент.

2.1. Реквизиты акта органа государственной власти субъекта Российской Федерации, органа местного самоуправления, содержащего градостроительный регламент либо реквизиты акта федерального органа государственной власти, органа государственной власти субъекта Российской Федерации, органа местного самоуправления, иной организации, определяющего, в соответствии с федеральными законами, порядок использования земельного участка, на который действие градостроительного регламента не распространяется или для которого градостроительный регламент не устанавливается

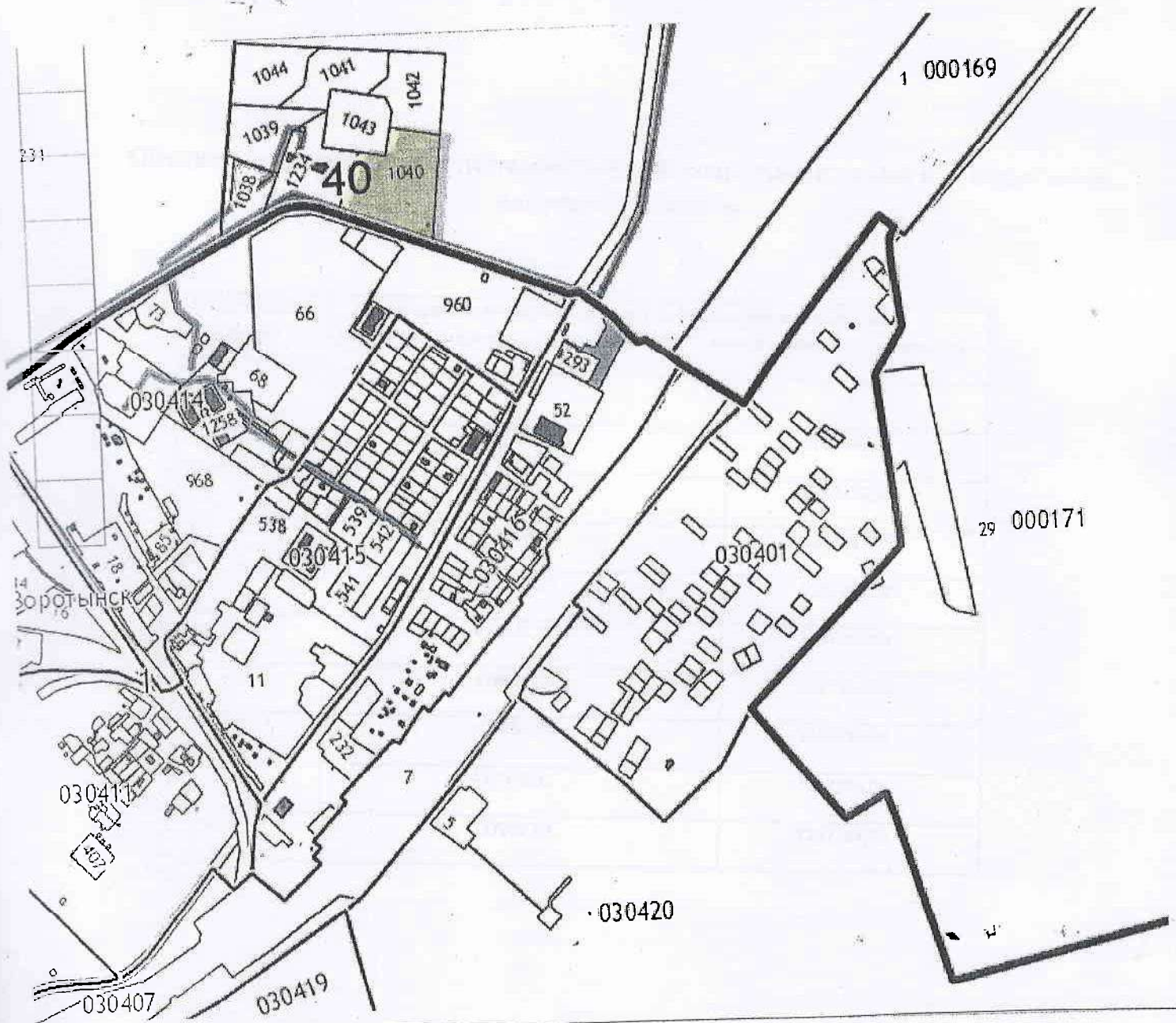
Утверждены Решением Собрания представителей городского поселения «Поселок Воротынский» №36, от 01.12.2009г., (в ред. №2 от 07.02.2012г., №30 от 30.10.2014г., №7 от 19.04.2016г., №32 от 20.12.2016г.) «Об утверждении Правил землепользования и застройки городского поселения «Поселок Воротынский»

2.2. Информация о видах разрешенного использования земельного участка

основные виды разрешенного использования земельного участка:

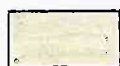
Жилая застройка	Размещение жилых помещений различного вида и обеспечение проживания в них. К жилой застройке относятся здания (помещения в них), предназначенные для проживания человека, за исключением зданий (помещений), используемых: - с целью извлечения предпринимательской выгоды из предоставления жилого помещения для временного проживания в них (гостиницы, дома отдыха); - для проживания с одновременным осуществлением лечения или социального обслуживания населения (санатории, дома ребенка, дома престарелых, больницы); - как способ обеспечения непрерывности производства (вахтовые помещения, служебные жилые помещения на производственных объектах); - как способ обеспечения деятельности режимного учреждения (казармы, караульные помещения, места лишения свободы, содержания под стражей). Содержание данного вида разрешенного использования включает в себя содержание видов разрешенного использования с кодами 2.1-2.7.1	2.0
Среднеэтажная жилая застройка	Размещение жилых домов, предназначенных для разделения на квартиры, каждая из которых пригодна для постоянного проживания (жилые дома высотой не выше восьми надземных этажей, разделенных на две и более квартиры); благоустройство и озеленение; размещение подземных гаражей и автостоянок; обустройство спортивных и детских площадок, площадок отдыха; размещение объектов обслуживания жилой застройки во встроенных, пристроенных и встроенно-пристроенных помещениях многоквартирного дома, если общая площадь таких помещений в многоквартирном доме не составляет более 20% общей площади помещений дома	2.5
Обслуживание застройки жилой	Размещение объектов капитального строительства, размещение которых предусмотрено видами разрешенного использования с кодами 3.1, 3.2, 3.3, 3.4, 3.4.1, 3.5.1, 3.6, 3.7, 3.10.1, 4.1, 4.3, 4.4, 4.6, 4.7, 4.9, если их размещение связано с удовлетворением повседневных потребностей жителей, не причиняет вреда окружающей среде и санитарному благополучию, не причиняет существенного неудобства жителям, не требует установления санитарной зоны	2.7
Общественное использование объектов капитального строительства<***>	Размещение объектов капитального строительства в целях обеспечения удовлетворения бытовых, социальных и духовных потребностей человека. Содержание данного вида разрешенного использования включает в себя содержание видов разрешенного использования с кодами 3.1-3.10.2	3.0
Социальное обслуживание	Размещение объектов капитального строительства, предназначенных для оказания гражданам социальной помощи (службы занятости населения, дома престарелых, дома ребенка, детские дома, пункты питания малоимущих граждан, пункты ночлега для бездомных граждан, службы психологической и бесплатной юридической помощи, социальные, пенсионные и иные службы, в которых осуществляется прием граждан по вопросам оказания социальной помощи и назначения социальных или пенсионных выплат); размещение объектов капитального строительства для размещения отделений почты и телеграфа; размещение объектов капитального строительства для размещения общественных некоммерческих организаций: благотворительных организаций, клубов по интересам	3.2
Бытовое обслуживание	Размещение объектов капитального строительства, предназначенных для оказания населению или организациям бытовых услуг (мастерские мелкого ремонта, ателье, бани, парикмахерские, прачечные, химчистки, похоронные бюро)	3.3
Дошкольное, начальное и среднее общее образование	Размещение объектов капитального строительства, предназначенных для просвещения, дошкольного, начального и среднего общего образования (детские ясли, детские сады, школы, лицеи, гимназии, художественные, музыкальные школы, образовательные кружки и иные организации, осуществляющие деятельность по воспитанию, образованию и просвещению)	3.5.1
Предпринимательство	Размещение объектов капитального строительства в целях извлечения прибыли на основании торговой, банковской и иной предпринимательской деятельности. Содержание данного вида разрешенного использования включает в себя содержание видов разрешенного использования, предусмотренных кодами 4.1-4.10	4.0
Деловое управление	Размещение объектов капитального строительства с целью: размещения объектов управленческой деятельности, не связанной с государственным или муниципальным управлением и оказанием услуг, а также с целью обеспечения совершения сделок, не требующих передачи товара в момент их совершения между организациями, в том числе биржевая деятельность (за исключением банковской и страховой деятельности)	4.1
Объекты торговли (торговые центры, торгово-развлекательные центры (комплексы))	Размещение объектов капитального строительства, общей площадью свыше 5000 кв.м с целью размещения одной или нескольких организаций, осуществляющих продажу товаров, и (или) оказание услуг в соответствии с содержанием видов разрешенного использования с кодами 4.5-4.9; Размещение гаражей и (или) стоянок для автомобилей сотрудников и посетителей торгового центра	4.2
Магазины	Размещение объектов капитального строительства, предназначенных для продажи товаров, торговая площадь которых составляет до 5000 кв. м	4.4
Общественное питание	Размещение объектов капитального строительства в целях устройства мест общественного питания (рестораны, кафе, столовые, закусочные, бары)	4.6
Обслуживание автотранспорта	Размещение постоянных или временных гаражей с несколькими стояночными местами, стоянок (парковок), гаражей, не указанных в коде 2.7.1	4.9
Отдых (рекреация)	Обустройство мест для занятия спортом, физической культурой, пешими или верховыми прогулками, пикников, охоты, рыбалки и иной деятельности; Создание и уход за парками, городскими лесами, садами и скверами, прудами, озерами,	5.0

Ситуационный план



Условные обозначения:

40:25:000160 – номер кадастрового квартала



- земельный участок с кадастровым номером 40:01:000160:1040

Категория земель: земли населенных пунктов

Местоположение: Калужская область, Бабынинский район, п.Воротынский, ул.50 лет Победы

**Каталог координат углов поворота границ земельного участка с
кадастровым номером 40:25:000160:1040**

**Объект: Строительство пятиэтажного многоквартирного дома в п. Воротынский
Калужской области**

Обозначение (номер) характерной точки	Перечень координат характерных точек в системе координат, используемой для ведения Единого государственного реестра недвижимости	
	X	Y
н11	427083,11	1287470,07
2	426902,95	1287450,93
1	426904,22	1287447,56
17	426941,80	1287345,98
16	426943,07	1287342,60
н18	426962,84	1287293,76
н16	427057,94	1287331,03
н15	427049,82	1287376,03
н12	427099,34	1287384,90

	водохранилищами, пляжами, береговыми полосами водных объектов общего пользования, а также обустройство мест отдыха в них	
Земельные участки (территории) общего пользования	Размещение объектов улично-дорожной сети, автомобильных дорог и пешеходных тротуаров в границах населенных пунктов, пешеходных переходов, набережных, береговых полос водных объектов общего пользования, скверов, бульваров, площадей, проездов, малых архитектурных форм благоустройства	12.0

условно разрешенные виды использования земельного участка:

--	--	--

вспомогательные виды использования земельного участка:

Объекты гаражного назначения	Размещение отдельно стоящих и пристроенных гаражей, в том числе подземных, предназначенных для хранения личного автотранспорта граждан, с возможностью размещения автомобильных моек	2.7.1
Малозэтажная многоквартирная жилая застройка	Размещение малозэтажного многоквартирного жилого дома, (дом, пригодный для постоянного проживания, высотой до 4 этажей, включая мансардный); разведение декоративных и плодовых деревьев, овощных и ягодных культур; размещение индивидуальных гаражей и иных вспомогательных сооружений; обустройство спортивных и детских площадок, площадок отдыха; размещение объектов обслуживания жилой застройки во встроенных, пристроенных и встроено-пристроенных помещениях малозэтажного многоквартирного дома, если общая площадь таких помещений в малозэтажном многоквартирном доме не составляет более 15% общей площади помещений дома	2.1.1
Многоэтажная жилая застройка (высотная застройка)	Размещение жилых домов, предназначенных для разделения на квартиры, каждая из которых пригодна для постоянного проживания (жилые дома высотой девять и выше этажей, включая подземные, разделенных на двадцать и более квартир); благоустройство и озеленение придомовых территорий; обустройство спортивных и детских площадок, хозяйственных площадок; размещение подземных гаражей и наземных автостоянок, размещение объектов обслуживания жилой застройки во встроенных, пристроенных и встроено-пристроенных помещениях многоквартирного дома в отдельных помещениях дома, если площадь таких помещений в многоквартирном доме не составляет более 15% от общей площади дома	2.6
Коммунальное обслуживание<***>	Размещение объектов капитального строительства в целях обеспечения физических и юридических лиц коммунальными услугами, в частности: поставки воды, тепла, электричества, газа, предоставления услуг связи, отвода канализационных стоков, очистки и уборки объектов недвижимости (котельных, водозаборов, очистных сооружений, насосных станций, водопроводов, линий электропередач, трансформаторных подстанций, газопроводов, линий связи, телефонных станций, канализаций, стоянок, гаражей и мастерских для обслуживания уборочной и аварийной техники, а также зданий или помещений, предназначенных для приема физических и юридических лиц в связи с предоставлением им коммунальных услуг)	3.1

Условные обозначения к таблице 1:

<***>, относятся к основным видам разрешенного использования Жилых зон Ж1, Ж2, при соблюдении условия, что общая площадь объектов капитального строительства на соответствующих земельных участках не превышает 150 квадратных метров.

<****>, Вспомогательный вид использования «Коммунальное обслуживание» допускается применительно к объектам инфраструктуры, размещение которых необходимо для обеспечения основных видов разрешенного использования, если их размещение связано с удовлетворением повседневных потребностей жителей, не причиняет вред окружающей среде и санитарному благополучию, не причиняет существенного неудобства жителям

2.3. Предельные (минимальные и (или) максимальные) размеры земельного участка и предельные параметры разрешенного строительства, реконструкции объекта капитального строительства, установленные градостроительным регламентом для территориальной зоны, в которой расположен земельный участок:

Предельные (минимальные и (или) максимальные) размеры земельных участков, в том числе их площадь			Минимальные отступы от границ земельного участка в целях определения мест допустимого размещения зданий, строений, сооружений, за пределами которых запрещено строительство зданий, строений, сооружений	Предельное количество этажей и (или) предельная высота зданий, строений, сооружений	Максимальный % застройки в границах земельного участка, определяемый как отношение суммарной площади земельного участка, которая может быть застроена, ко всей площади земельного участка	Требования к архитектурным решениям окс, расположенным в границах территории исторического поселения федерального или регионального значения	Иные показатели
1	2	3	4	5	6	7	8
Длина, м	Ширина, м	Площадь, м ² или га					
без ограничений	без ограничений	мин-0,01; макс-0,3 га	- от основного строения не менее 5 м	кол. этажей – 8 высота – 51 м	33%	-	<***>

Перечень предельных (максимальных и (или) минимальных) размеров ЗУ и параметров разрешенного строительства, реконструкции ОКС

Таблица 2

озн ание	Минимальная площадь ЗУ, (га)	Максимальная площадь ЗУ, (га)	Миним. отступ от границ ЗУ в целях определения мест допустимого размещения ОКС, (м)	Максимальный процент застройки, (%)	Предельное количество этажей/ высота здания, м
-------------	------------------------------	-------------------------------	---	-------------------------------------	--

	О	В	У	О	В	У	О	В	У	О	В	У	О	В	У
Ж-2	0,01	0,01	*	0,3	*	*	5	3	0	33	33	*	8/51	*	*

Минимальный отступ от границ не применяется для тех сторон границы участка, расстояния от которых определены линией отступа от красной линии;
 Значение максимального процента застройки используется только при соблюдении отступов от границ земельного участка.

- *- не подлежат ограничению (выполняются с учетом проектной документации в соответствии с действующими нормами и правилами)

Участки многоквартирных жилых домов с 5-ти до 9-ти и выше этажей (Для зоны Ж-2)

Таблица 8

Минимальная площадь участка (п - ширина жилой секции)	м	15,5 + п
Минимальный отступ от красной линии	м	3
Минимальная глубина заднего двора (для 5 - этажных зданий и по 2,5 м на каждый дополнительный этаж для зданий до 16 этажей)	м	12,5
Минимальная ширина бокового двора (для 5 - этажных зданий и по 0,5 м на каждый дополнительный этаж для зданий до 16 этажей)	м	5
Минимальная суммарная ширина боковых дворов	м	10
Максимальное расстояние между длинными сторонами зданий (для 5 - этажных и по 5 м на каждый дополнительный этаж для зданий до 16 этажей)	м	25
Максимальные разрывы между стенами зданий без окон из жилых комнат	м	6
Максимальная высота здания	м	51
Максимальная застроенность участка	%	32,6
Максимальная плотность застройки (количество жилых единиц на гектар)	ед.	404
Максимальный коэффициент соотношения общей площади здания к площади участка		1,6

Вся новая застройка осуществляется в соответствии с красными линиями квартала. Исключения по данному параметру могут предоставляться по специальному согласованию в случае, если планируемая застройка воссоздает традиционный или исторический тип здания

2.4. Требования к назначению, параметрам и размещению объекта капитального строительства на земельном участке, на который действие градостроительного регламента не распространяется или для которого градостроительный регламент не устанавливается:

Причины отнесения земельного участка к виду земельного участка, на который действие градостроительного регламента не распространяется или для которого градостроительный регламент не устанавливается	Реквизиты акта, регулирующего использование земельного участка	Требования к использованию земельного участка	Требования к параметрам объекта капитального строительства			Требования к размещению объектов капитального строительства	
			Предельное количество этажей и (или) предельная высота зданий, строений, сооружений	Максимальный процент застройки в границах земельного участка, определяемый как отношение суммарной площади земельного участка, которая может быть застроена, ко всей площади земельного участка	Иные требования к параметрам объекта капитального строительства	Минимальные отступы от границ земельного участка в целях определения мест допустимого размещения зданий, строений, сооружений, за пределами которого запрещено строительство зданий, строений, сооружений	Иные требования к размещению объектов капитального строительства
1	2	3	4	5	6	7	8

3. Информация о расположенных в границах земельного участка объектах капитального строительства и объектах культурного наследия

3.1. Объекты капитального строительства

№ _____ не имеются _____
 (согласно чертежу(ам) градостроительного плана) _____
 (назначение объекта капитального строительства, этажность, высотность, общая площадь, площадь застройки)

инвентаризационный или кадастровый номер _____
3.2. Объекты, включенные в единый государственный реестр объектов культурного наследия (памятников истории и культуры) народов Российской Федерации

№ _____ информация отсутствует _____ (согласно чертежу(ам) градостроительного плана) _____ (назначение объекта культурного наследия, общая площадь, площадь застройки)

(наименование органа государственной власти, принявшего решение о включении выявленного объекта культурного наследия в реестр, реквизиты этого решения) _____ от _____ (дата)
 регистрационный номер в реестре _____

4. Информация о расчетных показателях минимально допустимого уровня обеспеченности территории объектами коммунальной, транспортной, социальной инфраструктур и расчетных показателях максимально допустимого уровня территориальной доступности указанных объектов для населения в случае, если земельный участок расположен в границах территории, в отношении которой предусматривается осуществление деятельности по комплексному и устойчивому развитию территории:

Информация о расчетных показателях минимально допустимого уровня обеспеченности территории						Объекты социальной инфраструктуры		
Объекты коммунальной инфраструктуры			Объекты транспортной инфраструктуры			Наименование вида объекта	Единица измерения	Расчетный показатель
Наименование вида объекта	Единица измерения	Расчетный показатель	Наименование вида объекта	Единица измерения	Расчетный показатель			
1	2	3	4	5	6	7	8	9

Информация о расчетных показателях максимально допустимого уровня территориальной доступности								
Наименование вида объекта	Единица измерения	Расчетный показатель	Наименование вида объекта	Единица измерения	Расчетный показатель	Наименование вида объекта	Единица измерения	Расчетный показатель
1	2	3	4	5	6	7	8	9

5. Информация об ограничениях использования земельного участка, в том числе если земельный участок полностью или частично расположен в границах зон с особыми условиями использования территорий
 Согласно карты градостроительного зонирования населенного пункта п. Воротынский ГП «Поселок Воротынский» Бабынинского района Калужской области (Утверждены Решением Собрании представителей городского поселения «Поселок Воротынский» №36, от 01.12.2009г., (в ред. №2 от 07.02.2012г., №30 от 30.10.2014г., №7 от 19.04.2016, №32 от 20.12.2016г.) «Об утверждении Правил землепользования и застройки городского поселения «Поселок Воротынский» (Приложение №1) на данном участке действует охранная зона линий электропередач

6. Информация о границах зон с особыми условиями использования территорий, если земельный участок полностью или частично расположен в границах таких зон: информация отсутствует

Наименование зоны с особыми условиями использования территории с указанием объекта, в отношении которого установлена такая зона	Перечень координат характерных точек в системе координат, используемой для ведения Единого государственного реестра недвижимости		
	Обозначение (номер) характерной точки	X	Y
1	2	3	4
Отсутствует	-	-	-

7. Информация о границах зон действия публичных сервитутов Информация отсутствует

Обозначение (номер) характерной точки	Перечень координат характерных точек в системе координат, используемой для ведения Единого государственного реестра недвижимости	
	X	Y
-	-	-

8. Номер и (или) наименование элемента планировочной структуры, в границах которого расположен земельный участок улица 50 лет Победы

9. Информация о технических условиях подключения (технологического присоединения) объектов капитального строительства к сетям инженерно-технического обеспечения, определенных с учетом программ комплексного развития систем коммунальной инфраструктуры поселения, городского округа

Технические условия №643/17 на технологическое присоединение к электрическим сетям ООО «Каскад-Энергосеть» от 11.10.2017г.; Технические условия подключения к сетям водоснабжения и водоотведения ООО «Тепловодоканал» исх.№1461 от 11.10.2017г.; Технические условия подключения к сетям теплоснабжения и горячего водоснабжения ООО «Тепловодоканал» исх.№1460 от 11.10.2017г.; Технические условия подключения к сетям ливневой канализации ООО «Тепловодоканал» исх.№1462 от 11.10.2017г.; Технические/ коммерческие условия присоединения к сетям Ростелеком для организации доступа к ТФОП, радиофикации и услугам высокоскоростного интернета ПАО «Ростелеком» №0306/05/2247-17 от 10.10.2017г..

10. Реквизиты нормативных правовых актов субъекта Российской Федерации, муниципальных правовых актов, устанавливающих требования к благоустройству территории

Закон Калужской области от 28.06.2010 № 38-ОЗ «О благоустройстве территорий городских и сельских поселений Калужской области»;

Правила благоустройства и содержания территории муниципального образования городское поселение «Поселок Воротынский», утвержденными решением Собрании представителей городского поселения «Поселок Воротынский» от 31.10.2017 № 43

11. Информация о красных линиях: Информация отсутствует

Обозначение (номер) характерной точки	Перечень координат характерных точек в системе координат, используемой для ведения Единого государственного реестра недвижимости	
	X	Y
-	-	-

Филиал Федерального государственного учреждения "Федеральная кадастровая палата Федеральной службы государственной регистрации, кадастра и картографии" по Калужской области

полное наименование органа регистрации прав

Раздел I

Выписка из Единого государственного реестра недвижимости об объекте недвижимости
Сведения о характеристиках объекта недвижимости

На основании запроса от 26.05.2017 г., поступившего на рассмотрение 26.05.2017 г., сообщаем, что согласно записям Единого государственного реестра недвижимости:

Земельный участок		
(вид объекта недвижимости)		
Лист № <u> </u> Раздела <u>I</u>	Всего листов раздела <u>I</u> : <u> </u>	Всего листов выписки: <u> </u>
01.06.2017 № 40/001/002/2017-8846		
Кадастровый номер:		40:25:000160:1040

Номер кадастрового квартала:	40:25:000160
Дата присвоения кадастрового номера:	22.06.2012
Ранее присвоенный государственный учетный номер:	данные отсутствуют
Адрес:	Калужская обл., р-н Бабынинский, п. Воротынский, ул. 50 лет Победы
Площадь:	22014 +/- 74кв. м
Кадастровая стоимость, руб.:	47651944.68
Кадастровые номера расположенных в пределах земельного участка объектов недвижимости:	40:00:000000:428, 40:25:000160:1562, 40:00:000000:443, 40:00:000000:461, 40:00:000000:463
Кадастровые номера объектов недвижимости, из которых образован объект недвижимости:	40:25:000160:246
Кадастровые номера образованных объектов недвижимости:	данные отсутствуют
Сведения о включении объекта недвижимости в состав предприятия как имущественного комплекса:	данные отсутствуют

Инженер I категории межрайонного отдела	Персидская С. А.
полное наименование должности	инициалы, фамилия



М.П.

Выписка из Единого государственного реестра недвижимости об объекте недвижимости
Сведения о характеристиках объекта недвижимости

Земельный участок	
(вид объекта недвижимости)	
Лист № <u> </u> Раздела <u>1</u>	Всего листов раздела <u>1</u> : <u> </u>
01.06.2017 № 40/001/002/2017-8846	Всего листов выписки: <u> </u>
Кадастровый номер:	40:25:000160:1040

Категория земель:	Земли населённых пунктов
Виды разрешенного использования:	под многоквартирные дома 2-9 этажей
Сведения о кадастровом инженере:	Ефименко Наталья Ивановна №40-11-227, 08.06.2012
Сведения о лесах, водных объектах и об иных природных объектах, расположенных в пределах земельного участка:	данные отсутствуют
Сведения о том, что земельный участок полностью или частично расположен в границах зоны с особыми условиями использования территории или территории объекта культурного наследия	данные отсутствуют
Сведения о том, что земельный участок расположен в границах особой экономической зоны, территории опережающего социально-экономического развития, зоны территориального развития в Российской Федерации, игорной зоны:	данные отсутствуют
Сведения о том, что земельный участок расположен в границах особо охраняемой природной территории, охотничьих угодий, лесничеств, лесопарков:	данные отсутствуют
Сведения о результатах проведения государственного земельного надзора:	данные отсутствуют
Сведения о расположении земельного участка в границах территории, в отношении которой утвержден проект межевания территории:	данные отсутствуют

Инженер 1 категории межрайонного отдела	Персидская С. А.
полное наименование должности	инициалы, фамилия



подпись
М.П.

Выписка из Единого государственного реестра недвижимости об объекте недвижимости
Сведения о характеристиках объекта недвижимости

Земельный участок	
(вид объекта недвижимости)	
Лист № <u>1</u> Раздела <u>1</u>	Всего листов раздела <u>1</u> : _____
Всего листов выписки: _____	
01.06.2017 № 40/001/002/2017-8846	
Кадастровый номер: 40:25:000160:1040	

Условный номер земельного участка:	данные отсутствуют
Сведения о принятии акта и (или) заключении договора, предусматривающих предоставление в соответствии с земельным законодательством исполнительным органом государственной власти или органом местного самоуправления находящегося в государственной или муниципальной собственности земельного участка для строительства наемного дома социального использования или наемного дома коммерческого использования:	данные отсутствуют
Сведения о том, что земельный участок или земельные участки образованы на основании решения об изъятии земельного участка и (или) расположенного на нем объекта недвижимости для государственных или муниципальных нужд:	данные отсутствуют
Сведения о том, что земельный участок образован из земель или земельного участка, государственная собственность на которые не разграничена:	данные отсутствуют
Сведения о наличии земельного спора о местоположении границ земельных участков:	данные отсутствуют
Статус записи об объекте недвижимости:	Сведения об объекте недвижимости имеют статус "актуальные"
Особые отметки:	данные отсутствуют
Получатель выписки:	Ткачев Владимир Васильевич

Инженер 1 категории межрайонного отдела	Персидская С. А.
полное наименование должности	инициалы, фамилия



подпись
М.П.

Выписка из Единого государственного реестра недвижимости об объекте недвижимости
Сведения о зарегистрированных правах

Земельный участок		(вид объекта недвижимости)	
Лист № <u>2</u> Раздела <u>2</u>	Всего листов раздела <u>2</u> : _____	Всего разделов: _____	Всего листов выписки: _____
01.06.2017 № 40/001/002/2017-8846			
Кадастровый номер:		40:25:000160:1040	
1.	Правообладатель (правообладатели):	1.1. данные о правообладателе отсутствуют	
2.	Вид, номер и дата государственной регистрации права:	2.1. не зарегистрировано	
Ограничение прав и обременение объекта недвижимости:			
вид:		Аренда	
дата государственной регистрации:		02.08.2012	
номер государственной регистрации:		40-40-15/006/2010-147	
срок, на который установлено ограничение прав и обременение объекта недвижимости:		с 27.12.2010 по 25.11.2059	
лицо, в пользу которого установлено ограничение прав и обременение объекта недвижимости:		Фонд поддержки строительства доступного жилья в Калужской области, ИНН: 4027076477	
3.	3.1.1.	<p>Договор аренды земельного участка от 26.11.2010 №203/11, дата регистрации 27.12.2010, №40-40-15/006/2010-147;</p> <p>Дополнительное соглашение о частичном расторжении и внесении изменений к договору аренды земельного участка №203/11 от 26.11.2010 года с соглашением о передаче прав и обязанностей от 22.07.2011 года от 26.08.2014 №5, дата регистрации 15.12.2016, №40-40/015-40/028/003/2016-1033/8;</p> <p>Дополнительное соглашение №2 к договору аренды земельного участка №203/11 от 26.11.2010 года с соглашением о передаче прав и обязанностей от 22.07.2011 года от 27.12.2011, дата регистрации 13.01.2012, №40-40-15/006/2011-590;</p> <p>Соглашение о передаче прав и обязанностей по договору аренды земельного участка от 22.07.2011, дата регистрации 12.08.2011, №40-40-15/005/2011-594;</p> <p>Дополнительное соглашение к договору аренды земельного участка №203/11 от 26.11.2010 года с соглашением о передаче прав и обязанностей от 22.07.2011 года от 03.07.2012 №4, дата регистрации 02.08.2012, №40-40-15/004/2012-755;</p> <p>Дополнительное соглашение к договору аренды земельного участка №203/11 от 26.11.2010 года с соглашением о передаче прав и обязанностей от 22.07.2011 года от 14.03.2012 №3, дата регистрации 28.03.2012, №40-40-15/002/2012-143</p>	
3.1.2.	вид:	Аренда	

дата государственной регистрации:	14.04.2017
номер государственной регистрации:	40:25:000160:1040-40/015/2017-3
срок, на который установлено ограничение прав и обременение объекта недвижимости:	с 14.04.2017 по 31.12.2019
лицо, в пользу которого установлено ограничение прав и обременение объекта недвижимости:	Общество с ограниченной ответственностью "Пойма Инвест", ИНН: 5024130752
основание государственной регистрации:	Договор субаренды земельного участка от 04.04.2017 №20/17, дата регистрации 14.04.2017, №40:25:000160:1040-40/015/2017-2
4. Договоры участия в долевом строительстве:	данные отсутствуют
5. Заявленные в судебном порядке права требования:	данные отсутствуют
6. Сведения о возращении в отношении зарегистрированного права:	данные отсутствуют
7. Сведения о наличии решения об изъятии объекта недвижимости для государственных и муниципальных нужд:	данные отсутствуют
8. Сведения о невозможности государственной регистрации без личного участия правообладателя или его законного представителя:	данные отсутствуют
9. Правопритязания и сведения о наличии поступивших, но не рассмотренных заявлений о проведении государственной регистрации права (перехода, прекращения права), ограничения права или обременения объекта недвижимости, сделки в отношении объекта недвижимости:	отсутствуют
10. Сведения об осуществлении государственной регистрации сделки, права, ограничения права без необходимого в силу закона согласия третьего лица, органа:	данные отсутствуют
11. Сведения о невозможности государственной регистрации перехода, прекращения, ограничения права на земельный участок из земель сельскохозяйственного назначения:	данные отсутствуют

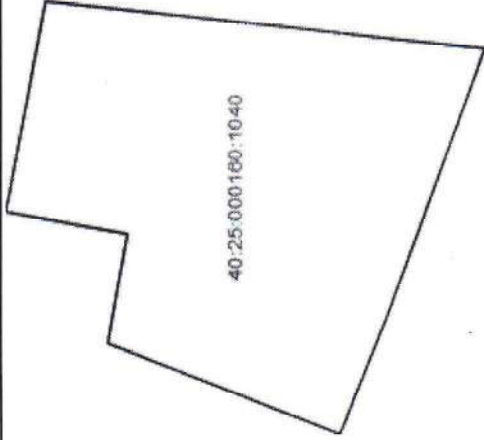
Инженер I категории межрайонного отдела	Персидская С. А.
полное наименование должности	инициалы, фамилия

подпись

М.П.

Выписка из Единого государственного реестра недвижимости об объекте недвижимости
Описание местоположения земельного участка

Земельный участок	
(вид объекта недвижимости)	
Лист № <u>3</u> Раздела <u>3</u>	Всего листов раздела <u>3</u> : _____
Всего разделов: _____	
Всего листов выписки: _____	
01.06.2017 № 40/001/002/2017-8846	
Кадастровый номер: 40:25:000160:1040	

План (чертеж, схема) земельного участка	
	
Масштаб 1: данные отсутствуют	Условные обозначения:

Инженер 1 категории межрайонного отдела	Персидская С. А.
полное наименование должности	инициалы, фамилия
	
М.П.	

Выписка из Единого государственного реестра недвижимости об объекте недвижимости
Описание местоположения земельного участка

Земельный участок	
(вид объекта недвижимости)	
Лист № <u>3.1</u> Раздела <u>3.1</u>	Всего листов раздела <u>3.1</u> : _____
Всего листов выписки: _____	
01.06.2017 № 40/001/002/2017-8846	
Кадастровый номер: 40:25:000160:1040	

Описание местоположения границ земельного участка									
Номер п/п	Номер точки		Дирекционный угол	Горизонтальное проложение, м	Описание закрепления на местности	Кадастровые номера смежных участков	Сведения об адресах правообладателей смежных земельных участков		
	начальная	конечная							
1	2	3	4	5	6	7	8		
1	1	9	186° 4'	181.17	-	данные отсутствуют	данные отсутствуют		
2	2	1	100° 47'	86.70	-	40:25:000160:1042	Адрес отсутствует		
3	3	2	10° 9'	50.31	-	40:25:000160:1043	Адрес отсутствует		
4	4	3	100° 14'	45.73	-	40:25:000160:1043	Адрес отсутствует		
5	5	6	112° 2'	52.69	данные отсутствуют	данные отсутствуют	данные отсутствуют		
6	5	6	112° 2'	52.69	данные отсутствуют	данные отсутствуют	данные отсутствуют		
7	5	4	21° 24'	102.14	-	40:25:000160:1234	Адрес отсутствует		
8	6	7	110° 36'	3.61	данные отсутствуют	данные отсутствуют	данные отсутствуют		
9	6	7	110° 36'	3.61	данные отсутствуют	данные отсутствуют	данные отсутствуют		
10	6	5	292° 2'	52.69	-	данные отсутствуют	данные отсутствуют		
11	7	8	110° 18'	108.31	данные отсутствуют	данные отсутствуют	данные отсутствуют		
12	7	8	110° 18'	108.31	данные отсутствуют	данные отсутствуют	данные отсутствуют		
13	7	6	290° 36'	3.61	-	данные отсутствуют	данные отсутствуют		

14	8	9	110° 39'	3.60	данные отсутствуют	данные отсутствуют	данные отсутствуют	данные отсутствуют
15	8	9	110° 39'	3.60	данные отсутствуют	данные отсутствуют	данные отсутствуют	данные отсутствуют

Инженер I категории межрайонного отдела	Персидская С. А.
полное наименование должности	инициалы, фамилия



подпись

М.П.

Выписка из Единого государственного реестра недвижимости об объекте недвижимости
Описание местоположения земельного участка

Земельный участок			
(вид объекта недвижимости)			
Лист № <u>3.1</u> Раздела <u>3.1</u>	Всего листов раздела <u>3.1</u> : _____	Всего разделов: _____	Всего листов выписки: _____
01.06.2017 № 40/001/002/2017-8846			
Кадастровый номер: 40:25:000160:1040			

Описание местоположения границ земельного участка				Сведения об адресах правообладателей смежных земельных участков				
Номер п/п	Номер точки	Дирекционный угол	Горизонтальное проложение, м					
				начальная	конечная			
1	2	3	4	5	6	7	8	
16	8	7	290° 18'	108.31	-	данные отсутствуют	данные отсутствуют	данные отсутствуют
17	9	11	6° 3'	4.84	данные отсутствуют	данные отсутствуют	данные отсутствуют	данные отсутствуют
18	9	13	6° 4'	19.61	данные отсутствуют	данные отсутствуют	данные отсутствуют	данные отсутствуют
19	9	8	290° 39'	3.60	-	данные отсутствуют	данные отсутствуют	данные отсутствуют
20	9	9	данные отсутствуют	данные отсутствуют	данные отсутствуют	40:25:000160:245	Адрес отсутствует	Адрес отсутствует
21	10	5	201° 25'	3.89	данные отсутствуют	данные отсутствуют	данные отсутствуют	данные отсутствуют
22	11	10	290° 35'	166.92	данные отсутствуют	данные отсутствуют	данные отсутствуют	данные отсутствуют
23	12	5	201° 24'	18.30	данные отсутствуют	данные отсутствуют	данные отсутствуют	данные отсутствуют
24	13	12	290° 38'	163.01	данные отсутствуют	данные отсутствуют	данные отсутствуют	данные отсутствуют

Инженер I категории межрайонного отдела	Персидская С. А.
полное наименование должности	инициалы, фамилия
	подпись
	М.П.

Выписка из Единого государственного реестра недвижимости об объекте недвижимости
Описание местоположения земельного участка

Земельный участок			
(вид объекта недвижимости)			
Лист № <u>3.2</u> Раздела <u>3.2</u>	Всего листов раздела <u>3.2</u> : _____	Всего разделов: _____	Всего листов выписки: _____
01.06.2017 № 40/001/002/2017-8846		40:25:000160:1040	
Кадастровый номер:			

Сведения о характерных точках границы земельного участка			
Система координат			
Зона №			
Номер точки	Координаты		Средняя квадратическая погрешность определения координат характерных точек границ земельного участка, м
	X	Y	
1	2	3	5
1	427083.11	1287470.07	0.20
2	427099.34	1287384.90	0.20
3	427049.82	1287376.03	0.20
4	427057.94	1287331.03	0.20
5	426962.84	1287293.76	0.20
6	426943.07	1287342.60	0.20
7	426941.80	1287345.98	0.20
8	426904.22	1287447.56	0.20
9	426902.95	1287450.93	0.20
10	426966.46	1287295.18	данные отсутствуют
11	426907.76	1287451.44	данные отсутствуют
12	426979.88	1287300.44	данные отсутствуют
13	426922.45	1287453	данные отсутствуют

Инженер I категории межрайонного отдела	Персидская С. А.
полное наименование должности	инициалы, фамилия



подпись
 М.П.

Выписка из Единого государственного реестра недвижимости об объекте недвижимости
Сведения о частях земельного участка

Земельный участок		(вид объекта недвижимости)	
Лист № <u> </u> Раздела <u>4</u>	Всего листов раздела <u>4</u> : <u> </u>	Всего разделов: <u> </u>	Всего листов выписки: <u> </u>
01.06.2017 № 40/001/002/2017-8846			
Кадастровый номер:		40:25:000160:1040	

Инженер I категории межрайонного отдела		Персидская С. А.
полное наименование должности	подпись	инициалы, фамилия

М.П.

Выписка из Единого государственного реестра недвижимости об объекте недвижимости
Сведения о частях земельного участка

Земельный участок		(вид объекта недвижимости)	
Лист № <u> </u> Раздела <u>4</u>	Всего листов раздела <u>4</u> : <u> </u>	Всего разделов: <u> </u>	Всего листов выписки: <u> </u>
01.06.2017 № 40/001/002/2017-8846			
Кадастровый номер:		40:25:000160:1040	

Инженер I категории межрайонного отдела		Персидская С. А.
полное наименование должности	подпись	инициалы, фамилия

М.П.

Выписка из Единого государственного реестра недвижимости об объекте недвижимости
 Сведения о частях земельного участка

Земельный участок	
(инд. объекта недвижимости)	
Лист № <u>4.1</u> Раздела <u>4.1</u>	Всего листов раздела <u>4.1</u> : _____
Всего листов выписки: _____	
01.06.2017 № 40/001/002/2017-8846	
Кадастровый номер: 40:25:000160:1040	

Учетный номер части	Площадь (м ²)	Содержание ограничения в использовании или ограничения права на объект недвижимости или обременения объекта недвижимости
1	2	3
1	809	Ограничения прав на земельный участок, предусмотренные статьями 56, 56.1 Земельного кодекса Российской Федерации, Содержание ограничений использования объектов недвижимости в границах охранной зоны приведены в Правилах установления охранных зон объектов электросетевого хозяйства и особых условий использования земельных участков, расположенных в границах таких зон, утвержденных Постановлением Правительства Российской Федерации от 24 февраля 2009 г. №160, Охранная зона ВЛ-10 кВ №16 ПС 110 кВ Воротыньск, Калужская область, Бабынинский район, г. Калуга, зона с особыми условиями использования территорий, № 1, 40.00.2.108, Постановление "О порядке установления охранных зон объектов электросетевого хозяйства и особых условий использования земельных участков, расположенных в границах таких зон" № 160 от 24.02.2009
2	3177	Ограничения прав на земельный участок, предусмотренные статьями 56, 56.1 Земельного кодекса Российской Федерации, Содержание ограничений использования объектов недвижимости в границах охранной зоны приведены в Правилах установления охранных зон объектов электросетевого хозяйства и особых условий использования земельных участков, расположенных в границах таких зон, утвержденных Постановлением Правительства Российской Федерации от 24 февраля 2009 г. №160, Охранная зона ВЛ-35 кВ Росва - Керамика, зона с особыми условиями использования территорий, 40.00.2.21, Постановление Правительства РФ "О порядке установления охранных зон объектов электросетевого хозяйства и особых условий использования земельных участков, расположенных в границах таких зон" № 160 от 24.02.2009
данные отсутствуют	весь	Аренда (в том числе, субаренда), Фонд поддержки строительства доступного жилья в Калужской области
данные отсутствуют	весь	Аренда (в том числе, субаренда), Общество с ограниченной ответственностью "Пойма Инвест"

Инженер I категории межрайонного отдела	Персидская С. А.
полное наименование должности	инициалы, фамилия



М.П.

Выписка из Единого государственного реестра недвижимости об объекте недвижимости
Сведения о частях земельного участка

Земельный участок <small>(вид объекта недвижимости)</small>		
Лист № <u>01.06.2017</u> Раздела <u>4.2</u>	Всего листов раздела <u>4.2</u> : _____	Всего листов выписки: _____
01.06.2017 № 40/001/002/2017-8846		
Кадастровый номер:		40:25:000160:1040

Сведения о характерных точках границы части (частей) земельного участка

Учетный номер части: 1

Система координат: СК кадастрового округа
 Зона №

Номер точки	Координаты, м		Описание закрепления на местности	Средняя квадратическая погрешность определения координат характерных точек границы части земельного участка, м
	X	Y		
1	2	3	4	5
5	426962.84	1287293.76	Закрепление отсутствует	0.20
6	426943.07	1287342.60	Закрепление отсутствует	0.20
7	426941.80	1287345.98	Закрепление отсутствует	0.20
8	426904.22	1287447.56	Закрепление отсутствует	0.20
9	426902.95	1287450.93	Закрепление отсутствует	0.20
10	426966.46	1287295.18	данные отсутствуют	данные отсутствуют
10	426966.46	1287295.18	данные отсутствуют	данные отсутствуют
11	426907.76	1287451.44	данные отсутствуют	данные отсутствуют

Инженер 1 категории межрайонного отдела	Персидская С. А.
полное наименование должности	инициалы, фамилия



М.П.

подпись

Выписка из Единого государственного реестра недвижимости об объекте недвижимости
Сведения о частях земельного участка

Земельный участок	
Лист № _____	Раздела 4.2: _____
(вид объекта недвижимости)	
Лист № _____	Всего листов раздела 4.2: _____
Всего листов выписки: _____	
01.06.2017 № 40/001/002/2017-8846	
Кадастровый номер:	40:25:000160:1040

Сведения о характерных точках границы части (частей) земельного участка

Учетный номер части: 2

Система координат: СК кадастрового округа

Зона № _____

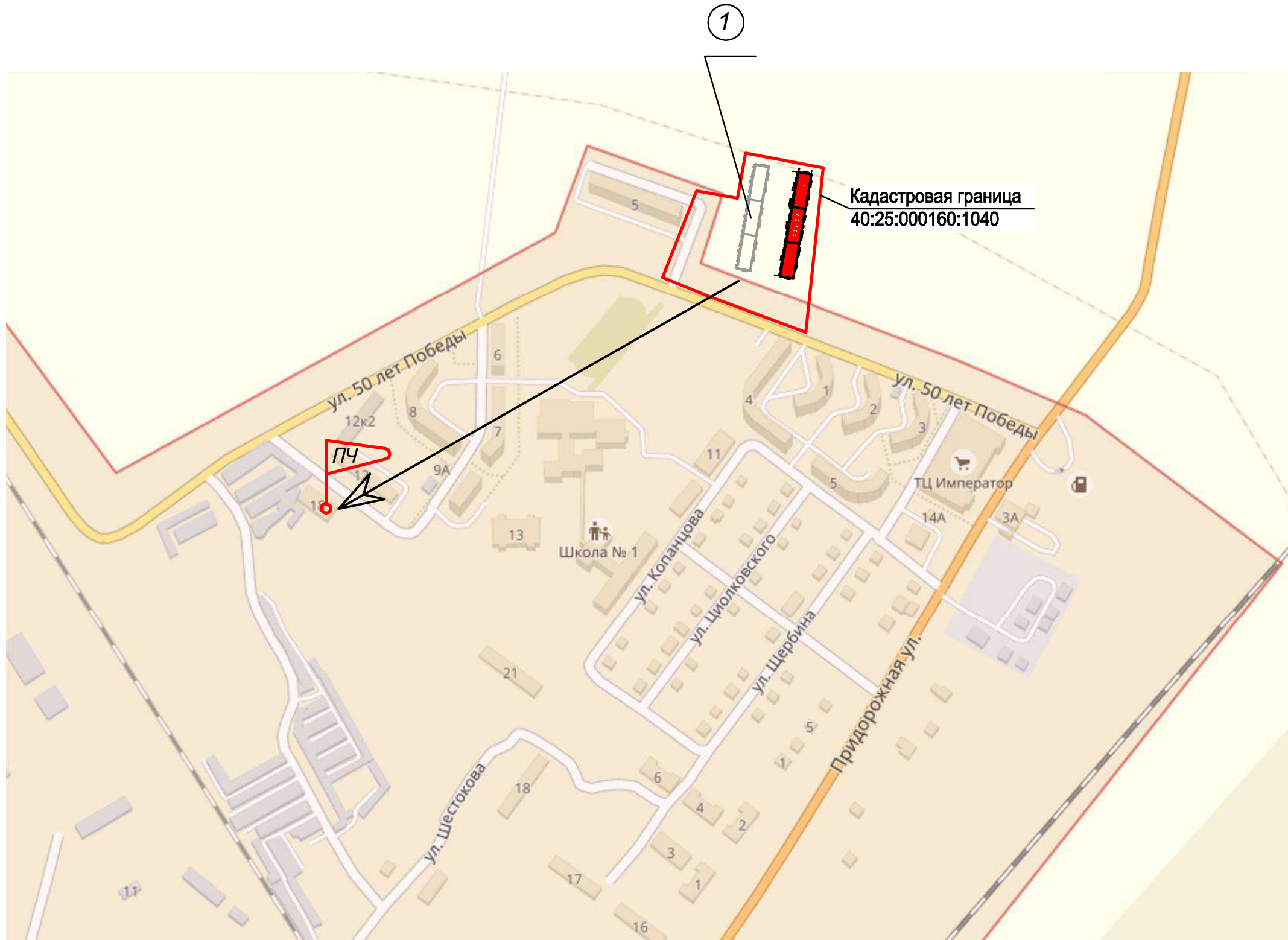
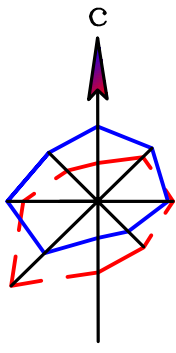
Номер точки	Координаты, м		Описание закрепления на местности	Средняя квадратическая погрешность определения координат характерных точек границы части земельного участка, м
	X	Y		
1	2	3	4	5
5	426962.84	1287293.76	Закрепление отсутствует	0.20
6	426943.07	1287342.60	Закрепление отсутствует	0.20
7	426941.80	1287345.98	Закрепление отсутствует	0.20
8	426904.22	1287447.56	Закрепление отсутствует	0.20
9	426902.95	1287450.93	Закрепление отсутствует	0.20
12	426979.88	1287300.44	данные отсутствуют	данные отсутствуют
12	426979.88	1287300.44	данные отсутствуют	данные отсутствуют
13	426922.45	1287453	данные отсутствуют	данные отсутствуют

Инженер I категории межрайонного отдела	Персидская С. А.
полное наименование должности	инициалы, фамилия

С.А. Персидская

подпись

М.П.



ЭКСПЛИКАЦИЯ

① Проектируемые жилые дома

УСЛОВНЫЕ ОБОЗНАЧЕНИЯ

— Граница земельного участка

ПЧ Псч-63, ул. 50 лет Победы, д.18

						П-09-18		
						Проектные материалы для проведения публичных слушаний о внесении изменений в проект планировки жилого комплекса «Воротынская роща» в связи с планируемым строительством многоквартирного жилого дома на земельном участке с кадастровым номером 40:25:000160:1040 расположенном по адресу: Калужская область, Бабынинский район, п. Воротынок, ул.50 лет Победы.		
Изм.	Кол. уч.	Лист	№ док.	Подпись	Дата	Стадия	Лист	Листов
Разработал	Кан				2018			
ГИП	Игнатов				2018	Ситуационный план М 1:5000		ООО "НПФ" Атмосфера" г. Калуга

Согласовано

Инв. N подл.	Подп. и дата	Взам. инв. N
1962		

ВЕДОМОСТЬ ЖИЛЫХ И ОБЩЕСТВЕННЫХ ЗДАНИЙ И СООРУЖЕНИЙ

Номер на плане	Наименование и обозначение	Этажность	Количество		Площадь, м2				Строительный объем, м3		
			зданий	квартир	здания	здания	общая нормируемая	здания	здания	здания	всего
1	Многоэтажный жилой дом	5	1	149	149	1950	1950	1950	1950	36167.7	36167.7

ВЕДОМОСТЬ ПЛОЩАДОК

Номер на плане	Наименование	Ед. изм.	Площадь м2, поз. 1	
			нормативная	проектная
I	Площадка для игр детей	м2	132.00	150.00
II	Площадка для отдыха взрослых	м2	19.00	20.00
III	Площадка для занятий физкультурой	м2	376.00	376.00
IV	Площадка для парковки личного автотранспорта	м/м	56	56
V	Площадка для мусоросборных контейнеров	шт/м2	1/6.00	2/12.00
VI	Площадка для хоз. целей	м2	56.00	60.00

ПОКАЗАТЕЛИ ПО ГЕНЕРАЛЬНОМУ ПЛАНУ

Показатели	Ед. изм.	Кол-во
1. Площадь земельного участка в границе землепользования	м ²	22014
- в т. ч площадь обременения	м ²	3128
2. Площадь земельного участка, занятая строящимся жилым домом	м ²	10316
- площадь застройки	м ²	1982.46
- площадь твердого покрытия	м ²	5125
- площадь озеленения	м ²	5847
- плотность застройки	%	15
- коэффициент озеленения		0,57
3. Площадь участка нового строительства	м ²	8570
- площадь застройки	м ²	1982,46
- площадь твердого покрытия (без учета тротуаров и дорожек)	м ²	2690
- площадь занятая площадками дворового благоустройства	м ²	610
- площадь озеленения (в т.ч тротуары и дорожки)	м ²	2715
- плотность застройки	%	23

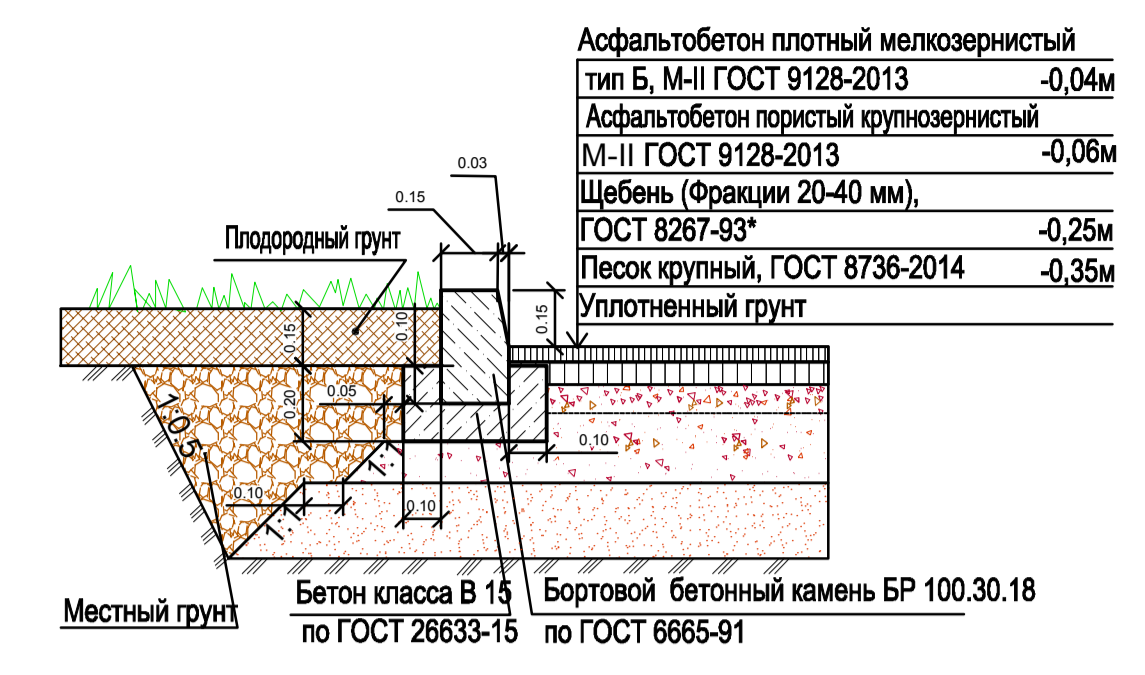
УСЛОВНЫЕ ОБОЗНАЧЕНИЯ

- Граница общего земельного участка
- Граница обременения
- Граница строящегося жилого дома
- Граница проектирования нового жилого дома
- Проектируемый жилой дом
- Проектируемое покрытие
- Проектируемый газон
- Проектируемые площадки (спортивные, для отдыха взрослых и игр детей)

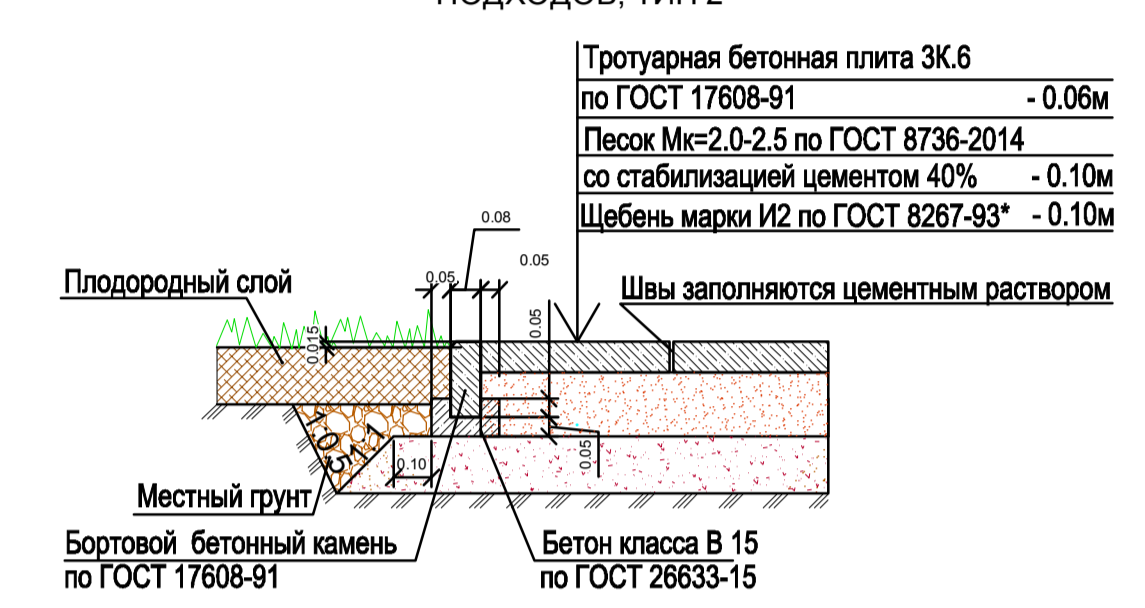
1. Данный чертеж разработан на топографическом плане, выполненном ЗАО "РАДИАН" в 2017г.
 2. Система высот Балтийская.
 3. Система координат МСК-40.

Изм.					Лист			Дата			Подпись			
Изм.	Коп.	Лист	№ док.	Подпись	Дата	Игнатов	2018	2018	Игнатов	2018	Игнатов	2018	Игнатов	2018
Схема планировочной организации земельного участка						М 1:500			ООО "НПО" Атмосфера"			г. Калуга		

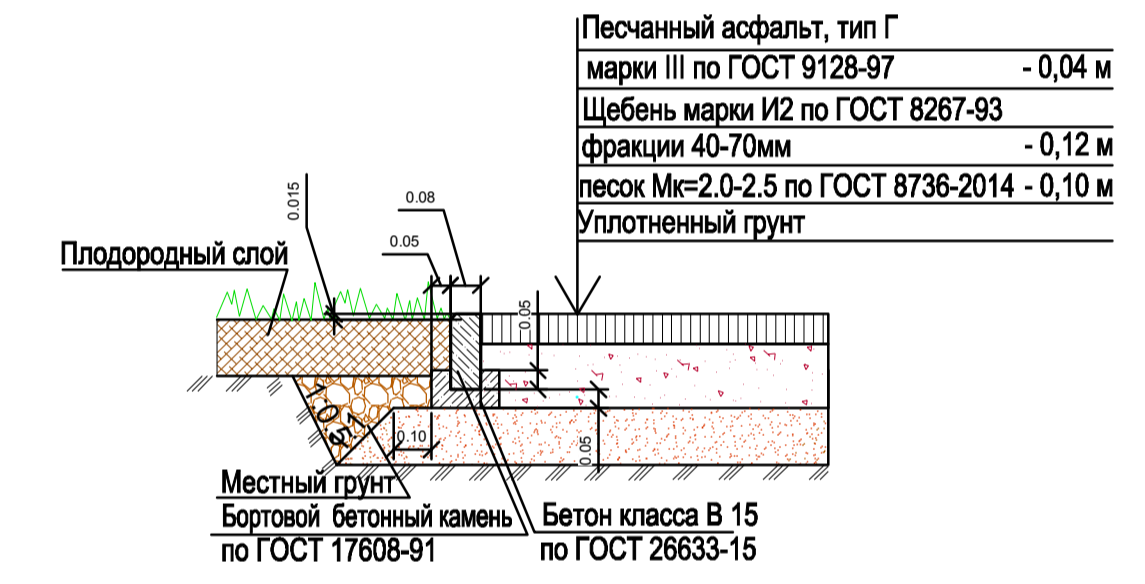
КОНСТРУКЦИЯ ПОКРЫТИЯ, ТИП 1



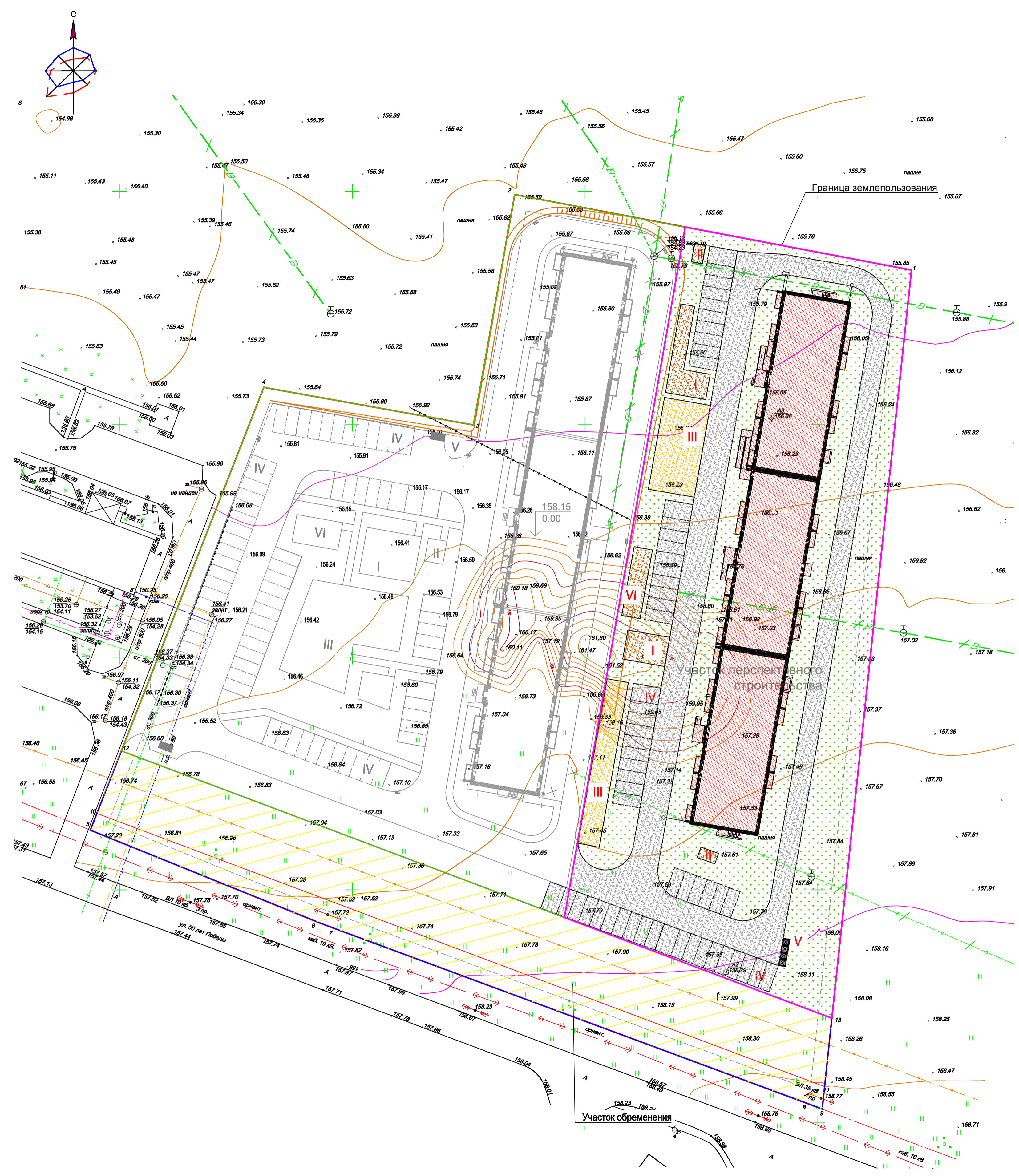
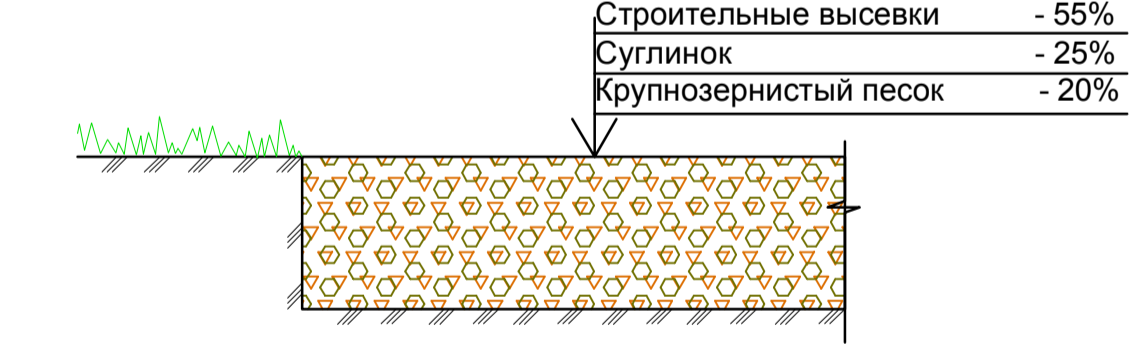
КОНСТРУКЦИЯ ПОКРЫТИЯ ТРОТУАРОВ И ПОДХОДОВ, ТИП 2



КОНСТРУКЦИЯ ПОКРЫТИЯ, ТИП 3



КОНСТРУКЦИЯ ПЛОЩАДОК ДЛЯ ЗАНЯТИЙ ФИЗКУЛЬТУРОЙ, ИГР ДЕТЕЙ, СПЕЦСМЕСЬ, ТИП 4: (Н=0,15м)



Согласовано
 Инв. N подл. 1962
 Подл. и дата
 Взам. инв. N

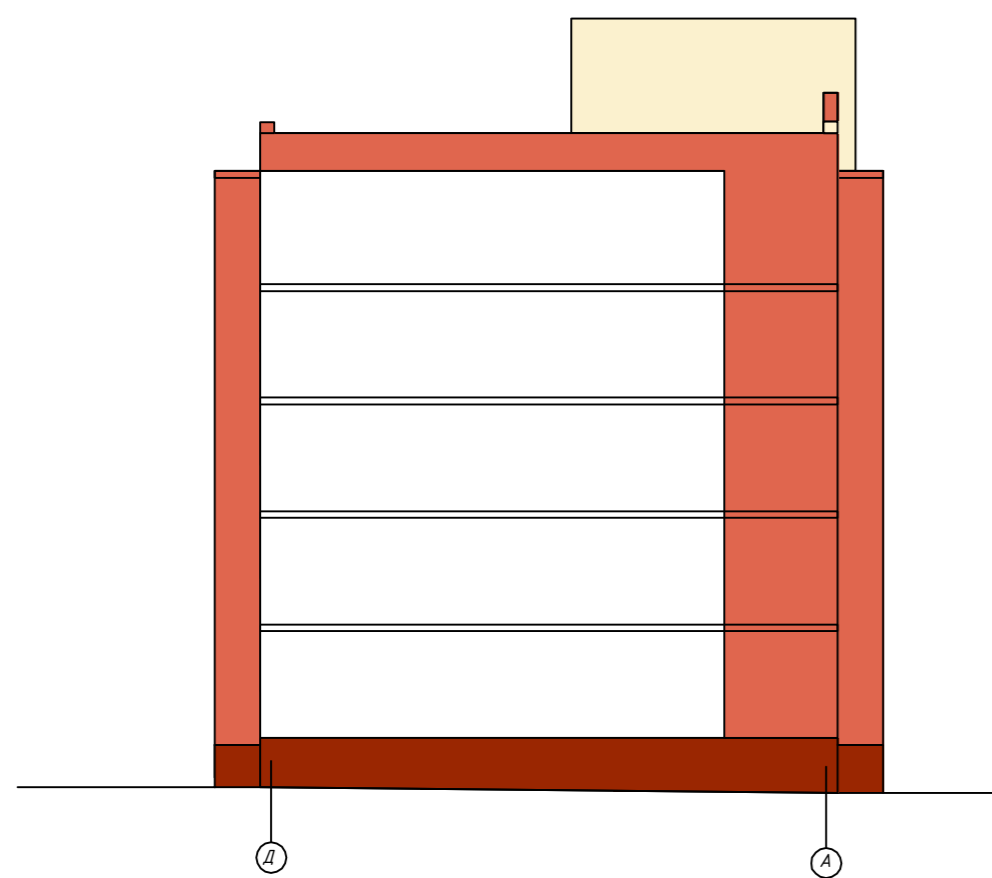
Фасад по оси А.



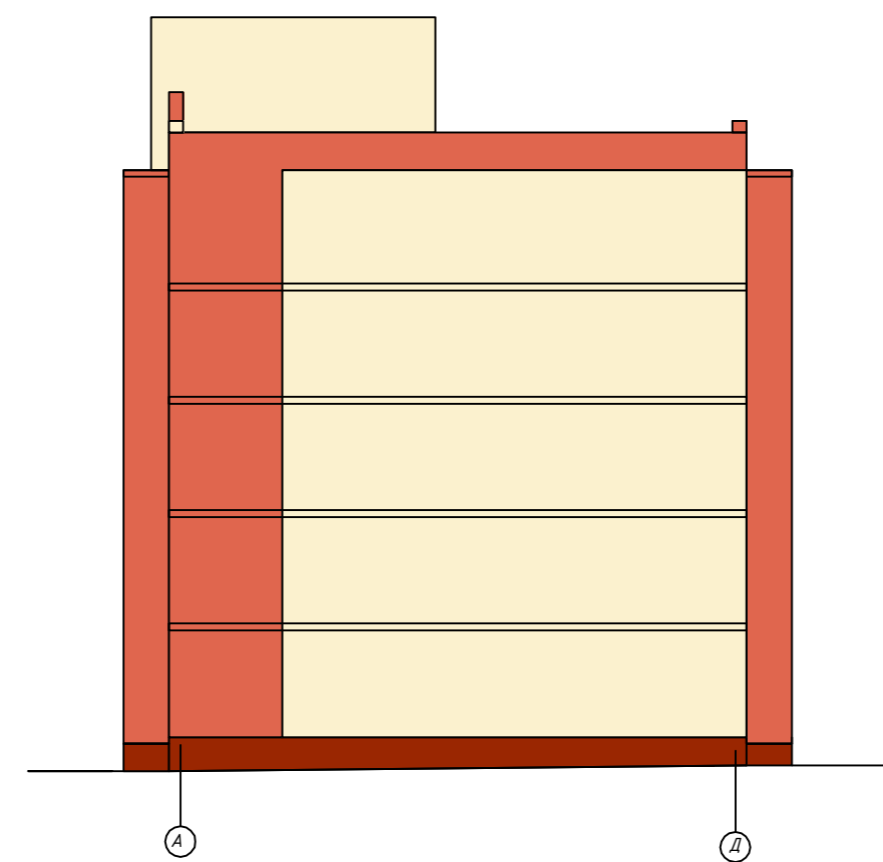
Фасад по оси Д.



Фасад по оси 1.



Фасад по оси 22.



Согласовано:
 Инв. № подл. 1962
 Подпись и дата
 Взам. инв. №

						П-09-18		
						Проектные материалы для проведения публичных слушаний о внесении изменений в проект планировки жилого комплекса «Воротынская роща» в связи с планируемым строительством многоквартирного жилого дома на земельном участке с кадастровым номером 40:25:000160:1040 расположенном по адресу: Калужская область, Бабьинский район, п. Воротынский, ул. 50 лет Победы.		
Изм.	Кол.уч.	Лист	Док.	Подпись	Дата	Стадия	Лист	Листов
						П	4	
						Цветовое решение фасадов		000 "НПФ "Атмосфера" г. Калуга
ГИП		Игнатов			2018			
ГАП		Степанова			2018			