

Описание местоположения границы территориальной зоны СН-2 (Зона размещения объектов сбора, утилизации бытовых и промышленных отходов) муниципального образования городского поселения "Поселок Воробынск" Бабынинского района

Калужской области
(наименование объекта)

Титульный лист

1. Сведения о заказчике работ:

О физическом лице:

Фамилия, имя, отчество (отчество указывается при наличии) =

О юридическом лице, органе государственной власти, органе местного самоуправления:

Полное наименование **Администрация муниципального образования городского поселения "Поселок Воробынск"**

Страна регистрации (инкорпорации) (указывается в отношении иностранного юридического лица) =

Фамилия и инициалы уполномоченного представителя, его должность, реквизиты доверенности (если представитель действует по доверенности) **Чернова Р. А., Врио главы администрации муниципального образования городского поселения "Поселок Воробынск"**

Подпись  (Чернова Р. А.)

Дата 23.10.2018 г.

Место для оттиска печати заказчика

Описание местоположения границы территориальной зоны СН-2 (Зона размещения объектов сбора, утилизации бытовых и промышленных отходов) муниципального образования городского поселения "Поселок Воротынский" Бабынинского района

Калужской области
(наименование объекта)

Титульный лист

2. Сведения об исполнителе работ:

Об индивидуальном предпринимателе:

Фамилия, имя, отчество (отчество указывается при наличии) =

Идентификационный номер налогоплательщика =

Контактный телефон и почтовый адрес =

Номер квалификационного аттестата кадастрового инженера (если исполнителем является кадастровый инженер) =

О юридическом лице:

Полное наименование **ООО "ПК ГЕО"**

Основной государственный регистрационный номер **1164027054982**

Контактный телефон и почтовый адрес **+7 (4842) 570246, 248018 г. Калуга, ул. Константиновых, 7а**

Фамилия и инициалы уполномоченного представителя юридического лица, его должность, реквизиты доверенности (если представитель действует по доверенности) **Чистов К.Г. Генеральный директор ООО "ПК ГЕО"**

Сведения о кадастровом инженере =

Подпись _____ (Чистов К.Г.)

Дата 23.10.2018 г.

Место для оттиска печати лица составившего план объекта

3. Сведения о согласовании плана объекта:

Полное наименование органа (организации), с которым осуществляется согласование, фамилия и инициалы уполномоченного лица, его должность =

Реквизиты письма (дата и номер, если согласование оформлено в виде письма) =

Подпись _____ (- . - .)

Дата – г.

Место для оттиска печати органа (организации), с которым осуществляется согласование

Описание местоположения границы территориальной зоны СН-2 (Зона размещения объектов сбора, утилизации бытовых и промышленных отходов) муниципального образования городского поселения "Поселок Воротынский" Бабынинского района

Калужской области

(наименование объекта)

Титульный лист

4. Информация о передаче объекта в государственный фонд данных, полученных в результате проведения:

Регистрационный № б/н

Дата передачи -

нет

(наименование органа (организации), осуществляющего хранение документации)

**СН-2 (Зона размещения объектов сбора, утилизации бытовых и промышленных отходов) муниципального образования городского поселения "Поселок Воротыньск"
Бабынинского района Калужской области**
(наименование объекта)

№ п/п	Содержание	Номера листов
1	2	3
1.	Основания для проведения работ и исходные данные	5
2.	Сведения об объекте	6
3.	Сведения о местоположении границ объекта	7
4.	Сведения о местоположении измененных (уточненных) границ объекта	10
5.	План границ объекта	11

Описание местоположения границы территориальной зоны СН-2 (Зона размещения объектов сбора, утилизации бытовых и промышленных отходов) муниципального образования городского поселения "Поселок Воротыньск" Бабынинского района

Калужской области

(наименование объекта)

Основания для проведения работ и исходные данные

Перечень документов

№ п/п	Наименование и реквизиты документа	Сведения об органе (организации), подготовившем или принявшем документ
1	2	3
1.	Решение "Об утверждении Правил землепользования и застройки МО ГП "Поселок Воротыньск" в новой редакции № 32 от 20.12.2016 года №32 от 20.12.2016	Собрание представителей городского поселения "Поселок Воротыньск" Бабынинского района Калужской области
2.	Выписка из Правил землепользования и застройки городского поселения "Поселок Воротыньск" Бабынинского района Калужской области утвержденных решением собрания представителей городского поселения "Поселок Воротыньск" в новой редакции №б/н от 26.09.2018	Администрация городского поселения "Поселок Воротыньск"
3.	Карта градостроительного зонирования приложение к Правилам землепользования и застройки МО ГП "Поселок Воротыньск" №5 от 20.12.2016	Администрация городского поселения "Поселок Воротыньск"
4.	Доверенность №б/н от 27.09.2018	Администрация городского поселения "Поселок Воротыньск"
5.	Ортофотомозаика, созданная по материалам цифровой аэросъемки, выполненной широкоформатной цифровой камерой Vexcel UltraCam-D. Год создания - 2007г. Пространственное разрешение 0.6 м соответствует точности масштаба 1:2000. №1 от 01.05.2007	ООО "НПП Геокосмос-ГИС", г. Москва
6.	Кадастровый план территории квартала с К№ 40:01:030404 №40/ИСХ/18-152842 от 09.04.2018	Филиал ФГБУ "ФКП Росреестра" по Калужской области
7.	Кадастровый план территории квартала с К№ 40:01:030301 №40/ИСХ/18-152863 от 09.04.2018	Филиал ФГБУ "ФКП Росреестра" по Калужской области

Описание местоположения границы территориальной зоны СН-2 (Зона размещения объектов сбора, утилизации бытовых и промышленных отходов) муниципального образования городского поселения "Поселок Воротыньск" Бабынинского района

Калужской области

(наименование объекта)

Сведения об объекте

№ п/п	Характеристики объекта	Описание характеристик
1	2	3
1.	Местоположение объекта	муниципальное образование городское поселение "Поселок Воротыньск" Бабынинского района Калужской области. Граница территориальной зоны СН-2 (Зона размещения объектов сбора, утилизации бытовых и промышленных отходов)
2.	Площадь объекта \pm величина погрешности определения площади ($P \pm \Delta P$)	101825 кв.м \pm 110 кв.м
3.	Иные характеристики объекта	<p>Основные виды разрешенного использования земельных участков и объектов капитального строительства:</p> <ul style="list-style-type: none"> - Специальная деятельность <p>Вспомогательные виды разрешенного использования, сопутствующие основным видам использования земельных участков и объектов капитального строительства:</p> <ul style="list-style-type: none"> -Недропользование

Описание местоположения границы территориальной зоны СН-2 (Зона размещения объектов сбора, утилизации бытовых и промышленных отходов) муниципального образования городского поселения "Поселок Воротынский" Бабынинского района

Калужской области

(наименование объекта)

Сведения о местоположении границ объекта

1. Система координат СК кадастрового округа

2. Сведения о характерных точках границ объекта

Обозначение характерных точек границ	Координаты, м		Метод определения координат и средняя квадратическая погрешность положения характерной точки (M _t), м	Описание закрепления точки
	X	Y		
1	2	3	4	5
Зона1(1)	–	–	–	–
1	428129.21	1285120.22	Картометрический метод. 1.00	–
2	428154.26	1285146.43	Картометрический метод. 1.00	–
3	428160.98	1285160.36	Картометрический метод. 1.00	–
4	428157.40	1285176.67	Картометрический метод. 1.00	–
5	428149.44	1285186.16	Картометрический метод. 1.00	–
6	427976.86	1285266.26	Картометрический метод. 1.00	–
7	427944.12	1285303.61	Картометрический метод. 1.00	–
8	427923.36	1285305.76	Картометрический метод. 1.00	–
9	427905.69	1285310.59	Картометрический метод. 1.00	–
10	427864.92	1285286.00	Картометрический метод. 1.00	–
11	427833.18	1285264.47	Картометрический метод. 1.00	–
12	427826.80	1285201.62	Картометрический метод. 1.00	–
13	427808.60	1285166.79	Картометрический метод. 1.00	–
14	427808.91	1285133.78	Картометрический метод. 1.00	–
15	427861.82	1285112.19	Картометрический метод. 1.00	–
16	427881.03	1285093.21	Картометрический метод. 1.00	–
17	427900.51	1285091.89	Картометрический метод. 1.00	–
18	427913.23	1285090.17	Картометрический метод. 1.00	–
19	427933.20	1285066.48	Картометрический метод. 1.00	–
20	427965.69	1285053.54	Картометрический метод. 1.00	–
21	428034.72	1285051.34	Картометрический метод. 1.00	–
22	428063.63	1285072.42	Картометрический метод. 1.00	–
1	428129.21	1285120.22	Картометрический метод. 1.00	–
Зона1(2)	–	–	–	–
23	424368.94	1284628.51	Картометрический метод. 1.00	–
24	424424.41	1284849.95	Картометрический метод. 1.00	–
25	424445.76	1284844.61	Картометрический метод. 1.00	–
26	424466.41	1284927.06	Картометрический метод. 1.00	–
27	424306.70	1284947.14	Картометрический метод. 1.00	–
28	424283.18	1284867.40	Картометрический метод. 1.00	–
29	424278.56	1284851.74	Картометрический метод. 1.00	–

Описание местоположения границы территориальной зоны СН-2 (Зона размещения объектов сбора, утилизации бытовых и промышленных отходов) муниципального образования городского поселения "Поселок Воротыньск" Бабынинского района

Калужской области

(наименование объекта)

Сведения о местоположении границ объекта

30	424253.26	1284765.95	Картометрический метод. 1.00	–
31	424224.55	1284668.59	Картометрический метод. 1.00	–
23	424368.94	1284628.51	Картометрический метод. 1.00	–

3. Сведения о характерных точках части (частей) границы объекта

–	–	–	–	–
---	---	---	---	---

4. Сведения о частях границ объекта, совпадающих с местоположением внешних границ природных объектов и(или) объектов искусственного происхождения

Обозначение части границ		Описание прохождения части границ
от точки	до точки	
1	2	3
Зона 1(1)	–	–
1	3	Далее - 51.7 м на северо-восток по границе земельного участка с К№ 40:01:030404:46 до т. №3
3	5	Далее - 29.1 м на восток по границе земельного участка с К№ 40:01:030404:46 до т. №5
5	7	Далее - 239.9 м на юго-восток по границе земельных участков с К№ 40:01:030404:43 и 40:01:030404:42 до т. №7
7	9	Далее - 39.2 м на юг по границе земельного участка с К№ 40:01:030404:43 до т. №9
9	11	Далее - 86.0 м на юго-запад по границе земельного участка с К№ 40:01:030404:43 до т. №11
11	12	Далее - 63.2 м на запад по границе земельного участка с К№ 40:01:030404:43 до т. №12
12	13	Далее - 39.3 м на юго-запад по границе земельного участка с К№ 40:01:030404:43 до т. №13
13	14	Далее - 33.0 м на запад по границе земельного участка с К№ 40:01:030404:43 до т. №14
14	16	Далее - 84.2 м на север по границе земельного участка с К№ 40:01:030404:43 до т. №16
16	18	Далее - 32.4 м на север по границе земельного участка с К№ 40:01:030404:43 до т. №18
18	20	Далее - 66.0 м на северо-запад по границе земельного участка с К№ 40:01:030404:43 до т. №20
20	21	Далее - 69.1 м на север по границе земельного участка с К№ 40:01:030404:43 до т. №21
21	1	Далее - 116.9 м на северо-восток по границе земельных участков с К№ 40:01:030404:43 и 40:01:030404:42 до т. №1
Зона 1(2)	–	–

Описание местоположения границы территориальной зоны СН-2 (Зона размещения объектов сбора, утилизации бытовых и промышленных отходов) муниципального образования городского поселения "Поселок Воротынский" Бабынинского района

Калужской области

(наименование объекта)

Сведения о местоположении границ объекта

23	24	Далее - 228.3 м на восток до т. №24
24	25	Далее - 22.0 м на север до т. №25
25	26	Далее - 85.0 м на восток до т. №26
26	27	Далее - 161.0 м на юг до т. №27
27	31	Далее - 469.3 м на запад по границе земельных участков с К№ 40:01:030301:79 до т. №31
31	23	Далее - 149.8 м на север до т. №23

Описание местоположения границы территориальной зоны СН-2 (Зона размещения объектов сбора, утилизации бытовых и промышленных отходов) муниципального образования городского поселения "Поселок Воротынский" Бабынинского района

Калужской области

(наименование объекта)

Сведения о местоположении измененных (уточненных) границ объекта

1. Система координат СК кадастрового округа

2. Сведения о характерных точках границ объекта

Обозначение характерных точек границ	Существующие координаты, м		Измененные (уточненные) координаты, м		Метод определения координат и средняя квадратическая погрешность положения характерной точки (M_t), м	Описание закрепления точки
	X	Y	X	Y		
1	2	3	4	5	6	7
-	-	-	-	-	-	-

3. Сведения о характерных точках части (частей) границы объекта

-	-	-	-	-	-	-
---	---	---	---	---	---	---

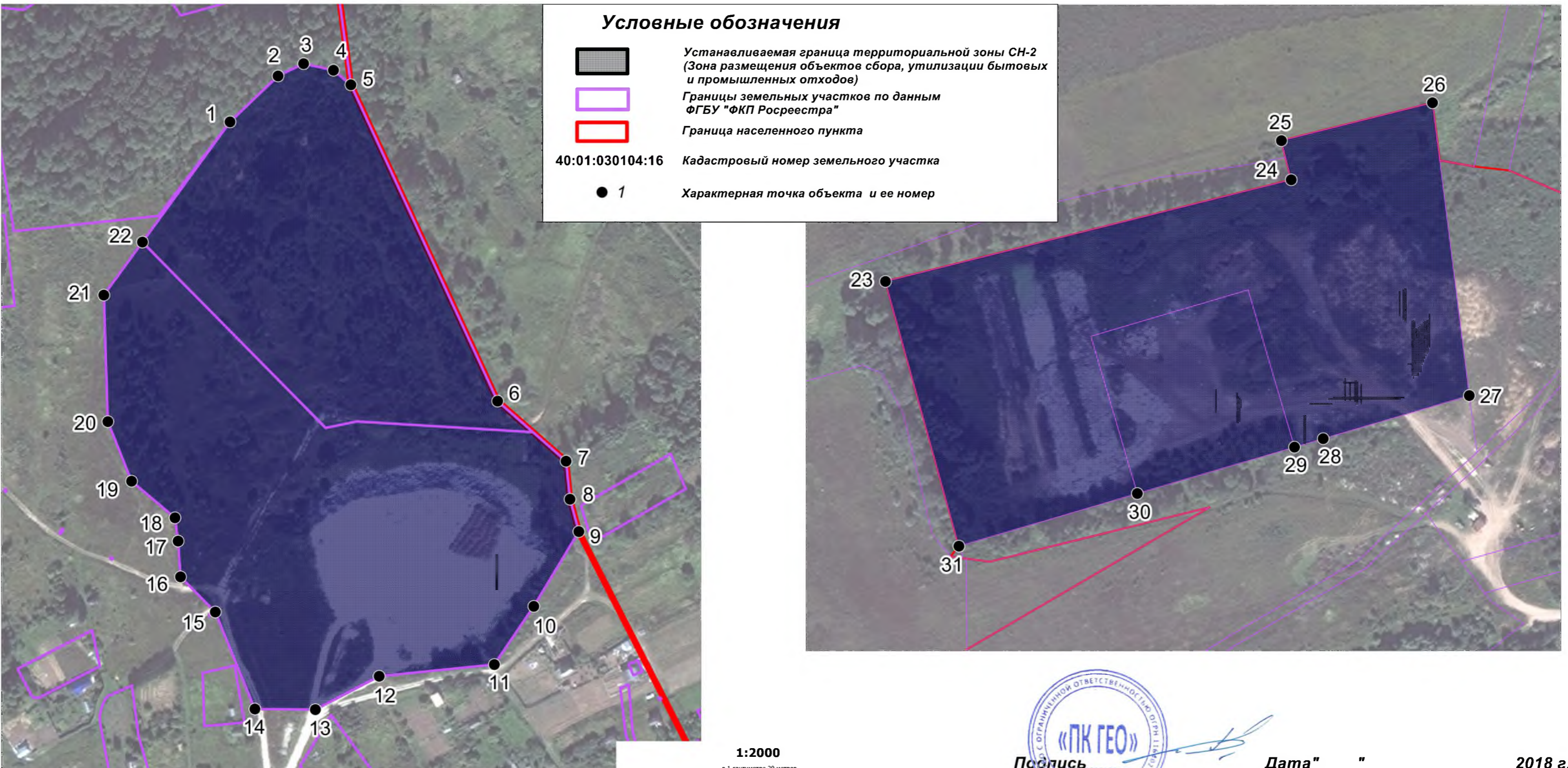
4. Сведения о частях границ объекта, совпадающих с местоположением внешних границ природных объектов и(или) объектов искусственного происхождения

Обозначение части границ		Существующее описание прохождения части границ	Измененное (уточненное) описание прохождения части границ
от точки	до точки		
1	2	3	4
-	-	-	-

ОПИСАНИЕ ГРАНИЦ

территориальной зоны СН-2 (Зона размещения объектов сбора, утилизации бытовых и промышленных отходов)
муниципального образования городского поселения "Поселок Воротынский" Бабынинского района Калужской области
(наименование объекта)

План границ объекта



Подпись _____ Дата "___" _____ 2018 г.
Место оттиска печати лица, составившего план объекта