

**Описание местоположения границы территориальной зоны ОХ-2 (Зона территорий объектов культурного наследия) муниципального образования городского поселения "Поселок Воротынский" Бабынинского района Калужской области**  
(наименование объекта)

**Титульный лист**

**1. Сведения о заказчике работ:**

**О физическом лице:**

Фамилия, имя, отчество (отчество указывается при наличии) =

**О юридическом лице, органе государственной власти, органе местного самоуправления:**

Полное наименование Администрация муниципального образования городского поселения "Поселок Воротынский"

Страна регистрации (инкорпорации) (указывается в отношении иностранного юридического лица) =

Фамилия и инициалы уполномоченного представителя, его должность, реквизиты доверенности (если представитель действует по доверенности) Чернова Р. А., Врио главы администрации муниципального образования городского поселения "Поселок Воротынский"

Подпись \_\_\_\_\_ ( Чернова Р. А. )

Дата 23.10.2018 г.

*Место для оттиска печати заказчика*

**Описание местоположения границы территориальной зоны ОХ-2 (Зона территорий объектов культурного наследия) муниципального образования городского поселения "Поселок Воротынский" Бабынинского района Калужской области**  
(наименование объекта)

**Титульный лист**

**2. Сведения об исполнителе работ:**

**Об индивидуальном предпринимателе:**

Фамилия, имя, отчество (отчество указывается при наличии) =

Идентификационный номер налогоплательщика =

Контактный телефон и почтовый адрес =

Номер квалификационного аттестата кадастрового инженера (если исполнителем является кадастровый инженер) =

**О юридическом лице:**

Полное наименование **ООО "ПК ГЕО"**

Основной государственный регистрационный номер **1164027054982**

Контактный телефон и почтовый адрес **+7 (4842) 570246, 248018 г. Калуга, ул. Константиновых, 7а**

Фамилия и инициалы уполномоченного представителя юридического лица, его должность, реквизиты доверенности (если представитель действует по доверенности) **Чистов К.Г. Генеральный директор ООО "ПК ГЕО"**

Сведения о кадастровом инженере =

Подпись \_\_\_\_\_ (Чистов К.Г.)

Дата 23.10.2018 г.

*Место для оттиска печати лица, составившего план объекта*

**3. Сведения о согласовании плана объекта:**

Полное наименование органа (организации), с которым осуществляется согласование, фамилия и инициалы уполномоченного лица, его должность =

Реквизиты письма (дата и номер, если согласование оформлено в виде письма) =

Подпись \_\_\_\_\_ ( - - - )

Дата - г.

*Место для оттиска печати органа (организации), с которым осуществляется согласование*

**Описание местоположения границы территориальной зоны ОХ-2 (Зона территорий объектов культурного наследия) муниципального образования городского поселения "Поселок Воротынский" Бабынинского района Калужской области**  
(наименование объекта)

**Титульный лист**

**4. Информация о передаче объекта в государственный фонд данных:**

Регистрационный № б/н

Дата передачи -

**нет**

*(наименование органа (организации), осуществляющего хранение документации)*

**Описание местоположения границы территориальной зоны ОХ-2 (Зона территорий объектов культурного наследия) муниципального образования городского поселения "Поселок Воротынский" Бабынинского района Калужской области**  
(наименование объекта)

<b>№ п/п</b>	<b>Содержание</b>	<b>Номера листов</b>
<b>1</b>	<b>2</b>	<b>3</b>
1.	Основания для проведения работ и исходные данные	5
2.	Сведения об объекте	6
3.	Сведения о местоположении границ объекта	7
4.	Сведения о местоположении измененных (уточненных) границ объекта	9
5.	План границ объекта	10

**Описание местоположения границы территориальной зоны ОХ-2 (Зона территорий объектов культурного наследия) муниципального образования городского поселения "Поселок Воротынский" Бабынинского района Калужской области**  
(наименование объекта)

**Основания для проведения работ и исходные данные**

**Перечень документов**

№ п/п	Наименование и реквизиты документа	Сведения об органе (организации), подготовившем или принявшем документ
1	2	3
1.	Решение "Об утверждении Правил землепользования и застройки МО ГП "Поселок Воротынский" в новой редакции № 32 от 20.12.2016 года №32 от 20.12.2016	Собрание представителей городского поселения "Поселок Воротынский" Бабынинского района Калужской области
2.	Выписка из Правил землепользования и застройки городского поселения "Поселок Воротынский" Бабынинского района Калужской области утвержденных решением собрания представителей городского поселения "Поселок Воротынский" в новой редакции №б/н от 26.09.2018	Администрация городского поселения "Поселок Воротынский"
3.	Карта градостроительного зонирования приложение к Правилам землепользования и застройки МО ГП "Поселок Воротынский" №5 от 20.12.2016	Администрация городского поселения "Поселок Воротынский"
4.	Доверенность №б/н от 27.09.2018	Администрация городского поселения "Поселок Воротынский"
5.	Ортофотомозаика, созданная по материалам цифровой аэросъемки, выполненной широкоформатной цифровой камерой Vexcel UltraCam-D. Год создания - 2007г. Пространственное разрешение 0.6 м соответствует точности масштаба 1:2000. №1 от 01.05.2007	ООО "НПП Геокосмос-ГИС", г. Москва
6.	Кадастровый план территории квартала с К№ 40:01:030102 №40/ИСХ/18-152848 от 09.04.2018	Филиал ФГБУ "ФКП Росреестра" по Калужской области
7.	Кадастровый план территории квартала с К№ 40:01:030407 №40/ИСХ/18-152820 от 09.04.2018	Филиал ФГБУ "ФКП Росреестра" по Калужской области

**Описание местоположения границы территориальной зоны ОХ-2 (Зона территорий объектов культурного наследия) муниципального образования городского поселения "Поселок Воротыньск" Бабынинского района Калужской области**  
(наименование объекта)

**Сведения об объекте**

№ п/п	Характеристики объекта	Описание характеристик
1	2	3
1.	Местоположение объекта	муниципальное образование городское поселение "Поселок Воротыньск" Бабынинского района Калужской области. Граница территориальной зоны ОХ-2 (Зона территорий объектов культурного наследия)
2.	Площадь объекта $\pm$ величина погрешности определения площади ( $P \pm \Delta P$ )	2156 кв.м $\pm$ 36 кв.м
3.	Иные характеристики объекта	Основные виды разрешенного использования земельных участков и объектов капитального строительства: - Историко-культурная деятельность

**Описание местоположения границы территориальной зоны ОХ-2 (Зона территорий объектов культурного наследия) муниципального образования городского поселения "Поселок Воротыньск" Бабынинского района Калужской области**  
(наименование объекта)

**Сведения о местоположении границ объекта**

**1. Система координат СК кадастрового округа**

**2. Сведения о характерных точках границ объекта**

Обозначение характерных точек границ	Координаты, м		Метод определения координат и средняя квадратическая погрешность положения характерной точки (M <sub>t</sub> ), м	Описание закрепления точки
	X	Y		
1	2	3	4	5
Зона1(1)	–	–	–	–
1	425279.19	1286204.53	Картометрический метод, 1.00	–
2	425286.46	1286215.82	Картометрический метод, 1.00	–
3	425273.22	1286224.79	Картометрический метод, 1.00	–
4	425265.92	1286213.71	Картометрический метод, 1.00	–
1	425279.19	1286204.53	Картометрический метод, 1.00	–
Зона1(2)	–	–	–	–
5	425418.87	1281722.25	Картометрический метод, 1.00	–
6	425419.75	1281722.44	Картометрический метод, 1.00	–
7	425416.89	1281729.48	Картометрический метод, 1.00	–
8	425401.98	1281768.02	Картометрический метод, 1.00	–
9	425396.96	1281783.23	Картометрический метод, 1.00	–
10	425395.70	1281782.52	Картометрический метод, 1.00	–
11	425384.19	1281769.92	Картометрический метод, 1.00	–
12	425374.34	1281762.94	Картометрический метод, 1.00	–
13	425373.00	1281728.51	Картометрический метод, 1.00	–
14	425389.57	1281715.47	Картометрический метод, 1.00	–
5	425418.87	1281722.25	Картометрический метод, 1.00	–

**3. Сведения о характерных точках части (частей) границы объекта**

–	–	–	–	–
---	---	---	---	---

**4. Сведения о частях границ объекта, совпадающих с местоположением внешних границ природных объектов и(или) объектов искусственного происхождения**

Обозначение части границ		Описание прохождения части границ
от точки	до точки	
1	2	3
Зона 1(1)	–	–
1	2	Далее - 13.4 м на северо-восток до т. №2
2	3	Далее - 16.0 м на юго-восток до т. №3
3	4	Далее - 13.3 м на юго-запад до т. №4
4	1	Далее - 16.1 м на северо-запад до т. №1
Зона 1(2)	–	–

**Описание местоположения границы территориальной зоны ОХ-2 (Зона территорий объектов культурного наследия) муниципального образования городского поселения "Поселок Воротынский" Бабынинского района Калужской области**  
(наименование объекта)

**Сведения о местоположении границ объекта**

5	6	Далее - 0.9 м на север до т. №н14
6	9	Далее - 65.0 м на восток вдоль автодороги "Москва-Киев"-Перемышль"-Кумовское-Рындино до т. №9
9	10	Далее - 1.5 м на юго-запад до т. №10
10	12	Далее - 29.1 м на юго-запад вдоль земельного участка с К№ 40:01:030102:430 до т. №12
12	13	Далее - 34.5 м на запад вдоль земельного участка с К№ 40:01:030102:430 до т. №13
13	14	Далее - 21.1 м на северо-запад вдоль земельного участка с К№ 40:01:030102:430 до т. №14
14	5	Далее - 30.1 м на север вдоль земельного участка с К№ 40:01:030102:430 до т. №5



**Описание местоположения границы территориальной зоны ОХ-2 (Зона территорий объектов культурного наследия) муниципального образования городского поселения "Поселок Воротынский" Бабынинского района Калужской области**  
(наименование объекта)

**Сведения о местоположении измененных (уточненных) границ объекта**

**1. Система координат СК кадастрового округа**

**2. Сведения о характерных точках границ объекта**

Обозначение характерных точек границ	Существующие координаты, м		Измененные (уточненные) координаты, м		Метод определения координат и средняя квадратическая погрешность положения характерной точки ( $M_t$ ), м	Описание закрепления точки
	X	Y	X	Y		
1	2	3	4	5	6	7
-	-	-	-	-	-	-

**3. Сведения о характерных точках части (частей) границы объекта**

-	-	-	-	-	-	-
---	---	---	---	---	---	---

**4. Сведения о частях границ объекта, совпадающих с местоположением внешних границ природных объектов и(или) объектов искусственного происхождения**

Обозначение части границ		Существующее описание прохождения части границ	Измененное (уточненное) описание прохождения части границ
от точки	до точки		
1	2	3	4
-	-	-	-

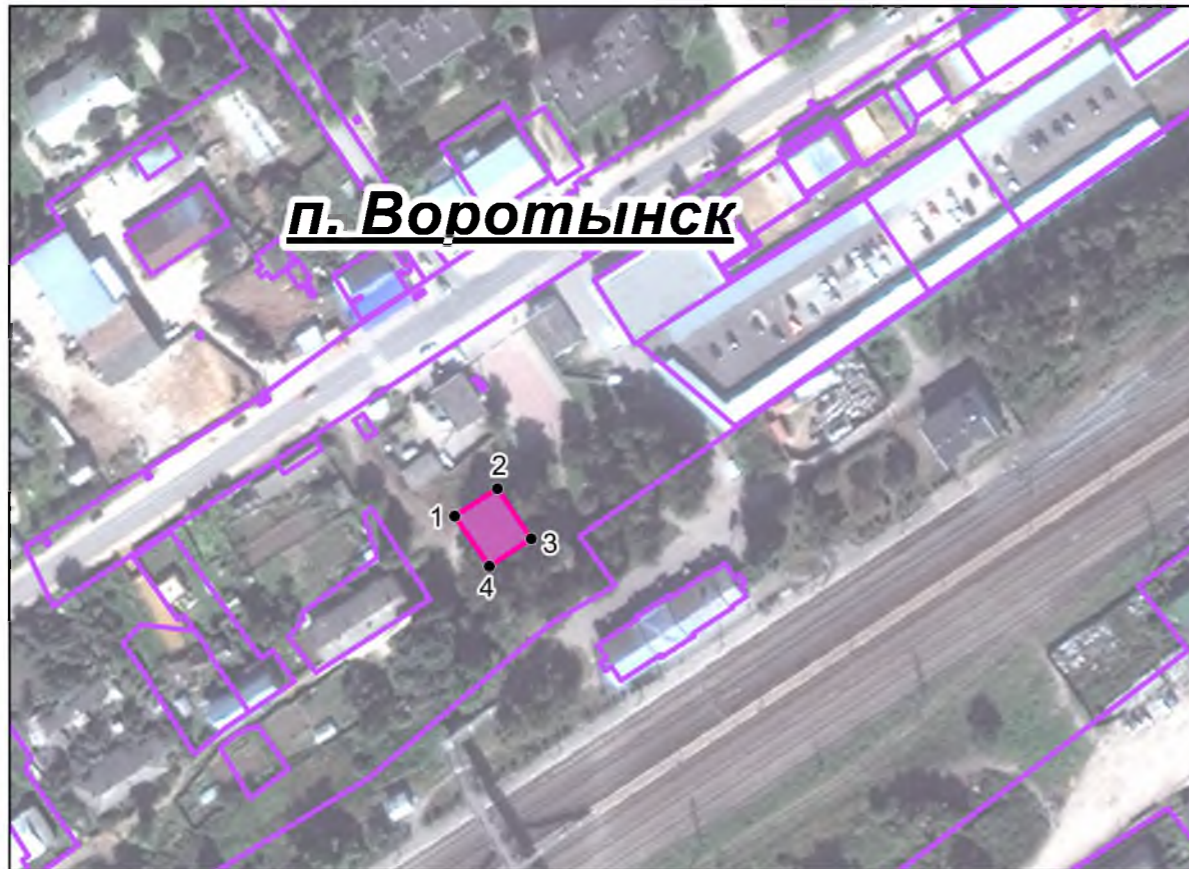
# ОПИСАНИЕ ГРАНИЦ

территориальной зоны ОХ-2 (Зона территорий объектов культурного наследия)  
 муниципального образования городского поселения "Поселок Воротынский" Бабынинского района Калужской области  
 (наименование объекта)

## План границ объекта

### Условные обозначения

- Устанавливаемая граница территориальной зоны ОХ-2 (Зона территорий объектов культурного наследия)
- Границы земельных участков по данным ФГБУ "ФКП Росреестра"
- Граница населенного пункта
- 40:01:030104:16 Кадастровый номер земельного участка
- 1 Характерная точка объекта и ее номер



Дата " 23 " октября 2018 г.