

ОПИСАНИЕ МЕСТОПОЛОЖЕНИЯ ГРАНИЦ

территориальной С-2 - Зоны, занятые объектами сельскохозяйственного назначения и предназначенные для ведения сельского хозяйственного производства муниципального образования городского поселения «Поселок Воротынский»

Бабынинского района Калужской области

(наименование объекта, местоположение границ которого описано (далее - объект))

Раздел 1

Сведения об объекте		
№ п/п	Характеристики объекта	Описание характеристик
1	2	3
1	Местоположение объекта	Калужская область, Бабынинский район, МО ГП «Поселок Воротынский». Граница территориальной зоны С-2 - Зоны, занятые объектами сельскохозяйственного назначения и предназначенные для ведения сельского хозяйственного производства).
2	Площадь объекта +/- величина погрешности определения площади (Р+/- Дельта Р)	35518 кв.м ± 427 кв.м
3	Иные характеристики объекта	<p><u>Основные виды разрешенного использования земельных участков и объектов капитального строительства:</u></p> <ul style="list-style-type: none"> - Животноводство; - Скотоводство; - Птицеводство; - Свиноводство; - Пчеловодство; - Рыбоводство; - Хранение и переработка сельскохозяйственной продукции; - Питомники; - Обеспечение сельскохозяйственного производства - Склады. <p><u>Вспомогательные виды разрешенного использования, сопутствующие основным видам использования земельных участков и объектов капитального строительства:</u></p> <ul style="list-style-type: none"> - Сельскохозяйственное использование; - Земельные участки (территории) общего пользования. <p><u>Условные виды разрешенного использования, сопутствующие основным и вспомогательным видам использования земельных участков и объектов капитального строительства:</u></p> <ul style="list-style-type: none"> - Ведение огородничества; - Ведение садоводства.

Раздел 2

Сведения о местоположении границ объекта					
1. Система координат <u>40.1</u>					
2. Сведения о характерных точках границ объекта					
Обозначение характерных точек границ	Координаты, м		Метод определения координат характерной точки	Средняя квадратическая погрешность положения характерной точки (M _t), м	Описание обозначения точки на местности (при наличии)
	X	Y			
1	2	3	4	5	6
–	–	–	–	–	–
3. Сведения о характерных точках части (частей) границы объекта					
Обозначение характерных точек части границы	Координаты, м		Метод определения координат характерной точки	Средняя квадратическая погрешность положения характерной точки (M _t), м	Описание обозначения точки на местности (при наличии)
	X	Y			
1	2	3	4	5	6
Зона1(1)					
1	425902.21	1281600.61	Картометрический метод	1.00	–
2	425902.49	1281683.85	Картометрический метод	1.00	–
3	425901.52	1281708.69	Картометрический метод	1.00	–
4	425676.85	1281722.15	Картометрический метод	1.00	–
5	425672.63	1281604.42	Картометрический метод	1.00	–
1	425902.21	1281600.61	Картометрический метод	1.00	–
Зона1(2)					
6	425586.32	1281540.76	Картометрический метод	1.00	–
7	425607.45	1281586.56	Картометрический метод	1.00	–
8	425609.89	1281592.00	Картометрический метод	1.00	–
9	425611.15	1281594.71	Картометрический метод	1.00	–
10	425613.30	1281600.38	Картометрический метод	1.00	–
11	425543.99	1281630.29	Картометрический метод	1.00	–
12	425542.91	1281627.92	Картометрический метод	1.00	–
13	425524.28	1281580.17	Картометрический метод	1.00	–
14	425525.21	1281578.38	Картометрический метод	1.00	–
15	425530.52	1281569.95	Картометрический метод	1.00	–
16	425546.31	1281561.45	Картометрический метод	1.00	–
17	425575.55	1281545.73	Картометрический метод	1.00	–
6	425586.32	1281540.76	Картометрический метод	1.00	–
Зона1(3)					
18	425617.25	1281606.95	Картометрический метод	1.00	–
19	425649.58	1281663.35	Картометрический метод	1.00	–
20	425576.39	1281701.43	Картометрический метод	1.00	–
21	425575.95	1281696.49	Картометрический метод	1.00	–
22	425549.91	1281640.02	Картометрический метод	1.00	–
23	425567.20	1281631.38	Картометрический метод	1.00	–
24	425566.30	1281629.16	Картометрический метод	1.00	–
25	425594.17	1281617.89	Картометрический метод	1.00	–
26	425608.02	1281612.29	Картометрический метод	1.00	–

18	425617.25	1281606.95	Картометрический метод	1.00	–
Текстовое описание местоположения границ объекта					
Прохождение границы		Описание прохождения границы			
от точки	до точки				
1	2	3			
Зона1(1)					
1	3	От т. 1 – 108 м на восток по границе земельного участка с К№ 40:01:030101:32 до т. 3			
3	4	Далее – 225 м на юг по границе земельного участка с К№ 40:01:030101:32 до т. 4			
4	5	Далее – 118 м на запад по границе земельного участка с К№ 40:01:030101:32 до т. 5			
5	1	Далее – 230 м на север по границе земельного участка с К№ 40:01:030101:32 до т. 1			
Зона1(2)					
6	10	От т. 6 – 65 м на северо-восток по границе земельного участка с К№ 40:01:030101:34 до т. 10			
10	11	Далее – 75 м на юго-восток по границе земельного участка с К№ 40:01:030101:34 до т. 11			
11	14	Далее – 56 м на юго-запад по границе земельного участка с К№ 40:01:030101:34 до т. 14			
14	6	Далее – 75 м на северо-запад по границе земельного участка с К№ 40:01:030101:34 до т. 6			
Зона1(3)					
18	19	От т. 18 – 65 м на северо-восток до т. 19			
19	20	Далее – 83 м на юго-восток до т. 20			
20	22	Далее – 67 м на юго-запад до т. 22			
22	18	Далее – 83 м на северо-запад по границе земельного участка с К№ 40:01:000000:254 до т. 18			

Описание местоположения границы территориальной зоны С - 2 (Зоны, занятые объектами сельскохозяйственного назначения и предназначенные для ведения сельского хозяйственного производства) муниципального образования городского поселения "Поселок Воротынск" Бабынинского района Калужской области (Наименование объекта)

План границ объекта (лист 1)

Схема расположения листов



Подпись _____ Дата " 19 " октября 2020

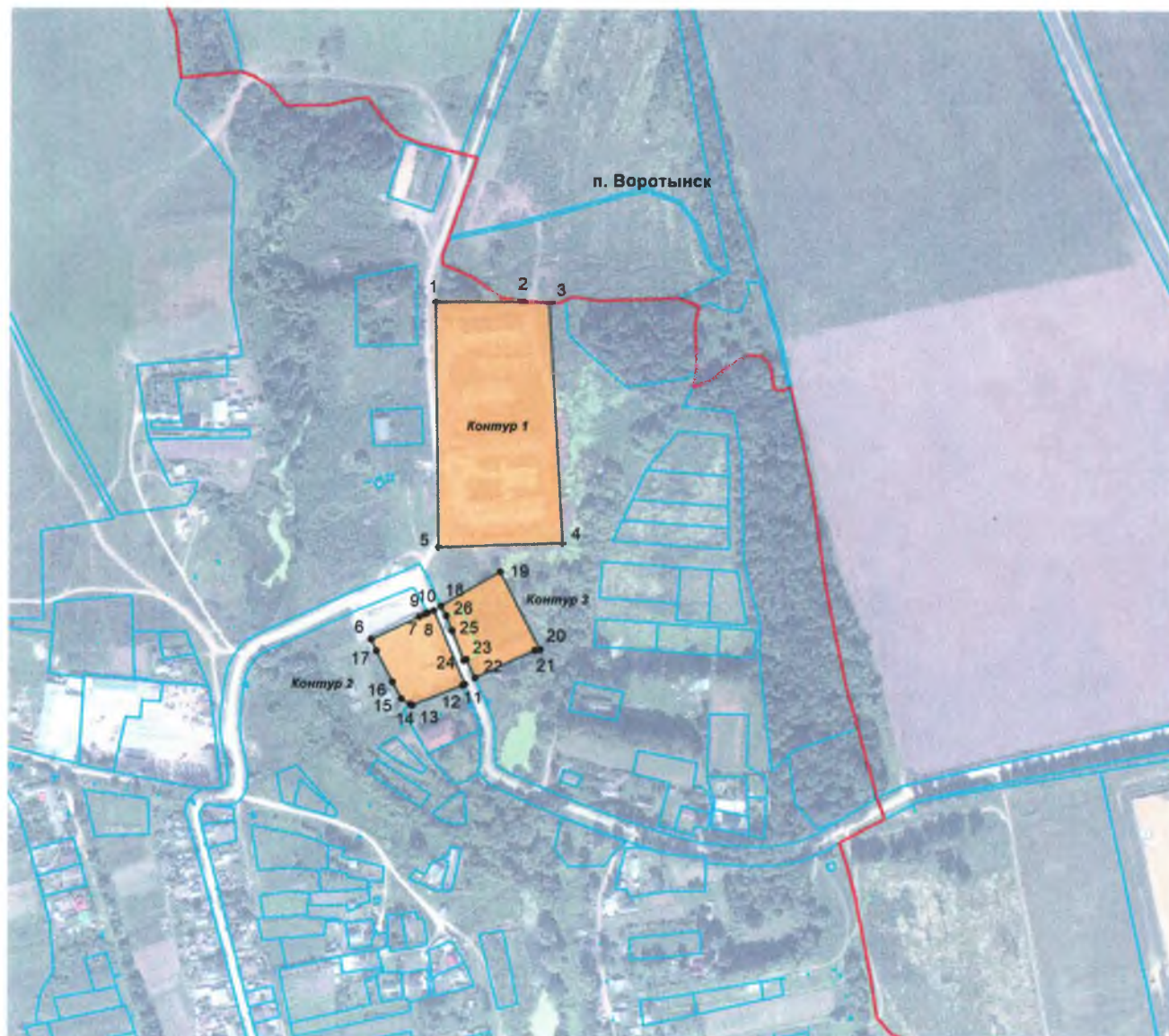
Место оттиска печати _____
план границ объекта

Описание местоположения границы территориальной зоны С - 2 (Зоны, занятые объектами сельскохозяйственного назначения и предназначенные для ведения сельского хозяйственного производства) муниципального образования городского поселения "Поселок Воротынский" Бабынинского района Калужской области
(Наименование объекта)

План границ объекта (лист 2)

Условные обозначения:

- граница территориальной зоны С - 2 (Зоны, занятые объектами сельскохозяйственного назначения и предназначенные для ведения сельского хозяйственного производства)
- граница населенного пункта поселок Воротынский
- границы и подписи земельных участков, находящихся в ЕГРН
- 1 характерные точки границы территориальной зоны



Подпись _____ Дата 19 октября 2020

Место оттиска печати лица, установившего план границ объекта

Масштаб 1 : 5000