

ОПИСАНИЕ МЕСТОПОЛОЖЕНИЯ ГРАНИЦ

территориальной С-3 – Зона размещения садово-дачных участков (за границами населенного пункта п. Воротыньск)
муниципального образования городского поселения «Поселок Воротыньск» Бабынинского района Калужской области
(наименование объекта, местоположение границ которого описано (далее - объект))

Раздел 1

Сведения об объекте		
№ п/п	Характеристики объекта	Описание характеристик
1	2	3
1	Местоположение объекта	Калужская область, Бабынинский район, МО ГП «Поселок Воротыньск». Граница территориальной зоны С-3 – Зона размещения садово-дачных участков (за границами населенного пункта п. Воротыньск).
2	Площадь объекта +/- величина погрешности определения площади (Р+/- Дельта Р)	383826 кв.м ± 1239 кв.м
3	Иные характеристики объекта	<u>Основные виды разрешенного использования земельных участков и объектов капитального строительства:</u> - Ведение огородничества; - Ведение садоводства; - Ведение дачного хозяйства.

Раздел 2

Сведения о местоположении границ объекта					
1. Система координат <u>40.1</u>					
2. Сведения о характерных точках границ объекта					
Обозначение характерных точек границ	Координаты, м		Метод определения координат характерной точки	Средняя квадратическая погрешность положения характерной точки (M _t), м	Описание обозначения точки на местности (при наличии)
	X	Y			
1	2	3	4	5	6
–	–	–	–	–	–
3. Сведения о характерных точках части (частей) границы объекта					
Обозначение характерных точек части границы	Координаты, м		Метод определения координат характерной точки	Средняя квадратическая погрешность положения характерной точки (M _t), м	Описание обозначения точки на местности (при наличии)
	X	Y			
1	2	3	4	5	6
Зона1					
1	428074.46	1284835.76	Картометрический метод	1.00	–
2	428111.07	1284930.68	Картометрический метод	1.00	–
3	428111.54	1284949.66	Картометрический метод	1.00	–
4	428078.52	1284996.97	Картометрический метод	1.00	–
5	427965.69	1285053.54	Картометрический метод	1.00	–
6	427933.20	1285066.48	Картометрический метод	1.00	–
7	427913.23	1285090.17	Картометрический метод	1.00	–
8	427900.51	1285091.89	Картометрический метод	1.00	–
9	427881.03	1285093.21	Картометрический метод	1.00	–
10	427861.82	1285112.19	Картометрический метод	1.00	–
11	427808.91	1285133.78	Картометрический метод	1.00	–
12	427808.60	1285166.79	Картометрический метод	1.00	–
13	427826.80	1285201.62	Картометрический метод	1.00	–
14	427833.18	1285264.47	Картометрический метод	1.00	–
15	427864.92	1285286.00	Картометрический метод	1.00	–
16	427905.69	1285310.59	Картометрический метод	1.00	–
17	427780.83	1285374.36	Картометрический метод	1.00	–
18	427770.98	1285386.04	Картометрический метод	1.00	–
19	427753.34	1285425.93	Картометрический метод	1.00	–
20	427749.06	1285428.51	Картометрический метод	1.00	–
21	427744.24	1285431.42	Картометрический метод	1.00	–
22	427734.94	1285437.04	Картометрический метод	1.00	–
23	427710.13	1285454.41	Картометрический метод	1.00	–
24	427722.00	1285476.98	Картометрический метод	1.00	–
25	427726.06	1285484.71	Картометрический метод	1.00	–
26	427731.22	1285494.54	Картометрический метод	1.00	–
27	427735.80	1285503.26	Картометрический метод	1.00	–
28	427741.46	1285515.45	Картометрический метод	1.00	–
29	427746.82	1285523.94	Картометрический метод	1.00	–
30	427740.01	1285529.07	Картометрический метод	1.00	–
31	427727.90	1285512.34	Картометрический метод	1.00	–
32	427723.58	1285508.88	Картометрический метод	1.00	–
33	427719.45	1285507.90	Картометрический метод	1.00	–

34	427715.07	1285508.69	Картометрический метод	1.00	—
35	427672.72	1285533.64	Картометрический метод	1.00	—
36	427679.72	1285605.72	Картометрический метод	1.00	—
37	427683.52	1285644.80	Картометрический метод	1.00	—
38	427456.41	1285773.34	Картометрический метод	1.00	—
39	427437.22	1285782.28	Картометрический метод	1.00	—
40	427437.00	1285782.20	Картометрический метод	1.00	—
41	427393.92	1285766.26	Картометрический метод	1.00	—
42	427393.90	1285766.25	Картометрический метод	1.00	—
43	427385.12	1285746.83	Картометрический метод	1.00	—
44	427296.96	1285714.84	Картометрический метод	1.00	—
45	427281.97	1285699.88	Картометрический метод	1.00	—
46	427299.30	1285667.98	Картометрический метод	1.00	—
47	427319.65	1285635.92	Картометрический метод	1.00	—
48	427321.94	1285625.02	Картометрический метод	1.00	—
49	427320.23	1285613.26	Картометрический метод	1.00	—
50	427315.92	1285604.36	Картометрический метод	1.00	—
51	427288.09	1285572.23	Картометрический метод	1.00	—
52	427258.49	1285541.40	Картометрический метод	1.00	—
53	427234.73	1285518.26	Картометрический метод	1.00	—
54	427232.83	1285516.09	Картометрический метод	1.00	—
55	427229.55	1285512.32	Картометрический метод	1.00	—
56	427226.08	1285502.50	Картометрический метод	1.00	—
57	427223.19	1285491.29	Картометрический метод	1.00	—
58	427219.88	1285476.00	Картометрический метод	1.00	—
59	427206.10	1285461.46	Картометрический метод	1.00	—
60	427180.84	1285449.59	Картометрический метод	1.00	—
61	427202.70	1285399.81	Картометрический метод	1.00	—
62	427276.44	1285273.99	Картометрический метод	1.00	—
63	427276.92	1285243.81	Картометрический метод	1.00	—
64	427277.80	1285231.86	Картометрический метод	1.00	—
65	427687.90	1284916.32	Картометрический метод	1.00	—
66	427717.88	1284894.35	Картометрический метод	1.00	—
67	427816.27	1285011.86	Картометрический метод	1.00	—
1	428074.46	1284835.76	Картометрический метод	1.00	—

Текстовое описание местоположения границ объекта

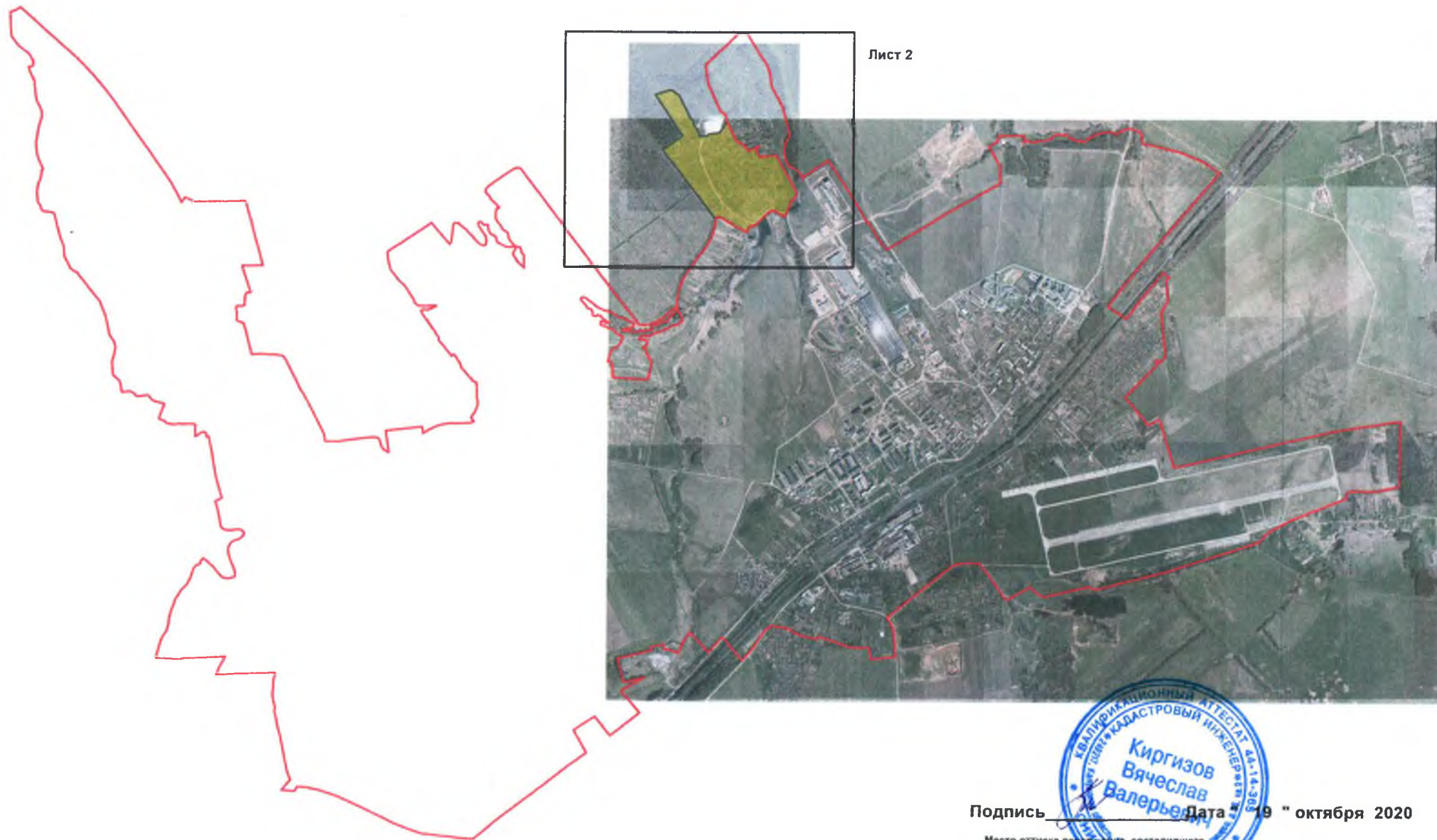
Прохождение границы		Описание прохождения границы
от точки	до точки	
1	2	3
Зона 1		
1	2	От т. № 1 - 101.7 м на восток до т. № 2
2	3	Далее - 19.0 м на восток до т. № 3
3	4	Далее - 57.7 м на юго-восток до т. № 4
4	5	Далее - 126.2 м на юго-восток до т. № 5
5	6	Далее - 35.0 м на юг до т. № 6
6	7	Далее - 31.0 м на юго-восток до т. № 7
7	8	Далее - 12.8 м на юг до т. № 8
8	9	Далее - 19.5 м на юг до т. № 9
9	10	Далее - 27.0 м на юго-восток до т. № 10
10	11	Далее - 57.1 м на юг до т. № 11
11	12	Далее - 33.0 м на восток до т. № 12
12	13	Далее - 39.3 м на северо-восток до т. № 13
13	14	Далее - 63.2 м на восток до т. № 14
14	15	Далее - 38.4 м на северо-восток до т. № 15
15	16	Далее - 47.6 м на северо-восток до т. № 16
16	17	Далее - 140.2 м на юго-восток до т. № 17
17	18	Далее - 15.3 м на юго-восток до т. № 18

18	19	Далее - 43.6 м на юго-восток до т. № 19
19	20	Далее - 5.0 м на юго-восток до т. № 20
20	21	Далее - 5.6 м на юго-восток до т. № 21
21	22	Далее - 10.9 м на юго-восток до т. № 22
22	23	Далее - 30.3 м на юго-восток до т. № 23
23	24	Далее - 25.5 м на северо-восток до т. № 24
24	25	Далее - 8.7 м на северо-восток до т. № 25
25	26	Далее - 11.1 м на северо-восток до т. № 26
26	27	Далее - 9.8 м на северо-восток до т. № 27
27	28	Далее - 13.4 м на северо-восток до т. № 28
28	29	Далее - 10.1 м на северо-восток до т. № 29
29	30	Далее - 8.5 м на юго-восток до т. № 30
30	31	Далее - 20.7 м на юго-запад до т. № 31
31	32	Далее - 5.5 м на юго-запад до т. № 32
32	33	Далее - 4.2 м на юг до т. № 33
33	34	Далее - 4.5 м на юг до т. № 34
34	35	Далее - 49.1 м на юго-восток до т. № 35
35	36	Далее - 72.4 м на восток до т. № 36
36	37	Далее - 39.3 м на восток до т. № 37
37	38	Далее - 261.0 м на юго-восток до т. № 38
38	39	Далее - 21.2 м на юго-восток до т. № 39
39	40	Далее - 0.2 м на юг до т. № 40
40	41	Далее - 45.9 м на юг до т. № 41
41	42	Далее - 0.0 м на юго-запад до т. № 42
42	43	Далее - 21.3 м на юго-запад до т. № 43
43	44	Далее - 93.8 м на юг до т. № 44
44	45	Далее - 21.2 м на юго-запад до т. № 45
45	46	Далее - 36.3 м на северо-запад до т. № 46
46	47	Далее - 38.0 м на северо-запад до т. № 47
47	48	Далее - 11.1 м на запад до т. № 48
48	49	Далее - 11.9 м на запад до т. № 49
49	50	Далее - 9.9 м на юго-запад до т. № 50
50	51	Далее - 42.5 м на юго-запад до т. № 51
51	52	Далее - 42.7 м на юго-запад до т. № 52
52	53	Далее - 33.2 м на юго-запад до т. № 53
53	54	Далее - 2.9 м на юго-запад до т. № 54
54	55	Далее - 5.0 м на юго-запад до т. № 55
55	56	Далее - 10.4 м на запад до т. № 56
56	57	Далее - 11.6 м на запад до т. № 57
57	58	Далее - 15.6 м на запад до т. № 58
58	59	Далее - 20.0 м на юго-запад до т. № 59
59	60	Далее - 27.9 м на юго-запад до т. № 60
60	61	Далее - 54.4 м на северо-запад до т. № 61
61	62	Далее - 145.8 м на северо-запад до т. № 62
62	63	Далее - 30.2 м на запад до т. № 63
63	64	Далее - 12.0 м на запад до т. № 64
64	65	Далее - 517.4 м на северо-запад до т. № 65
65	66	Далее - 37.2 м на северо-запад до т. № 66
66	67	Далее - 153.3 м на северо-восток до т. № 67
67	1	Далее - 312.5 м на северо-запад до т. № 1

Описание местоположения границы территориальной зоны С - 3 (Зона размещения садово-дачных участков
(за границами населенного пункта п. Воротыньск) муниципального образования городского поселения "Поселок Воротыньск" Бабынинского района Калужской области
(Наименование объекта)

План границ объекта (лист 1)

Схема расположения листов







Подпись _____ Дата 19 " октября 2020

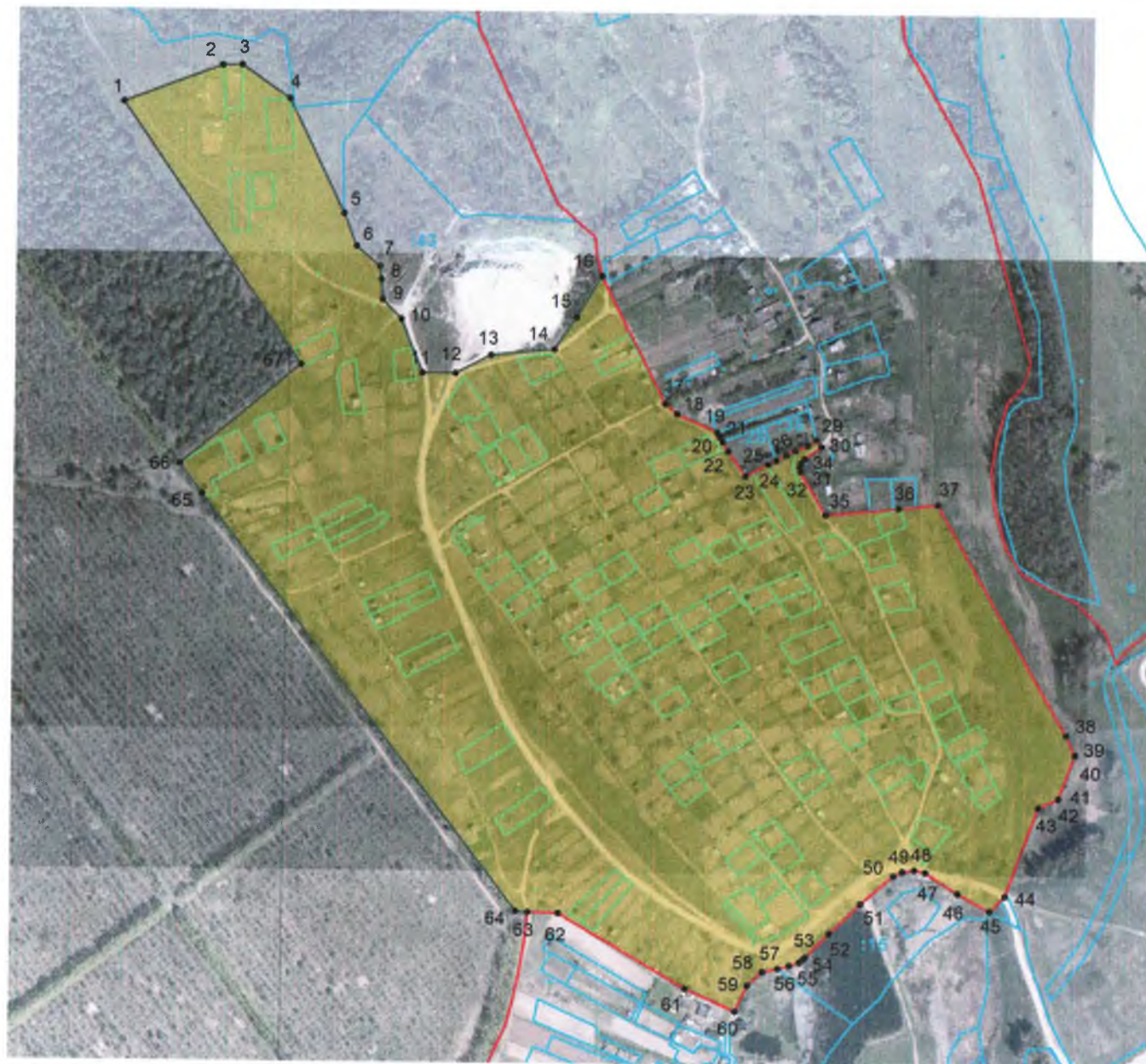
Место оттиска печати лица, составившего
план границ объекта

Описание местоположения границы территориальной зоны С - 3 (Зона размещения садово-дачных участков (за границами населенного пункта п. Воротынский) муниципального образования городского поселения "Поселок Воротынский" Бабынинского района Калужской области
(Наименование объекта)

План границ объекта (лист 2)

Условные обозначения:

-  граница территориальной зоны С - 3 (Зона размещения садово-дачных участков (за границами населенного пункта п. Воротынский)
-  граница населенного пункта поселок Воротынский
-  границы и подписи земельных участков, находящихся в ЕГРН
-  1 характерные точки границы территориальной зоны



Подпись Владислав Валерьевич Дата " 19 " октября 2020

Место оттиска печати лица, составившего план границ объекта



Масштаб 1 : 5000