

Описание местоположения (границы территориальной зоны Ж-1 (Зона застройки малоэтажными жилыми домами) деревня Рындино муниципального образования городского поселения "Поселок Воротынский" Бабынинского района Калужской области
(наименование объекта)

Титульный лист

I. Сведения о заказчике работ:

О физическом лице:

Фамилия, имя, отчество (отчество указывается при наличии) =

О юридическом лице, органе государственной власти, органе местного самоуправления:

Полное наименование Администрация муниципального образования городского поселения "Поселок Воротынский"

Страна регистрации (инкорпорации) (указывается в отношении иностранного юридического лица) =

Фамилия и инициалы уполномоченного представителя, его должность, реквизиты доверенности (если представитель действует по доверенности) Якушин С. Н., Глава Администрации муниципального образования городского поселения "Поселок Воротынский"

Подпись  (Якушин С. Н.)

Дата 08.06.2018 г.

Место для отписки и печати заказчика

Описание местоположения границы территориальной зоны Ж-1 (Зона застройки малоэтажными жилыми домами) деревня Рындино муниципального образования городского поселения "Поселок Воротынский" Бабынинского района Калужской области
(наименование объекта)

Титульный лист

2. Сведения об исполнителе работ:

Об индивидуальном предпринимателе:

Фамилия, имя, отчество (отчество указывается при наличии) –

Идентификационный номер налогоплательщика –

Контактный телефон и почтовый адрес –

Номер квалификационного аттестата кадастрового инженера (если исполнителем является кадастровый инженер) –

О юридическом лице:

Полное наименование **ООО "ПК ГЕО"**

Основной государственный регистрационный номер **1164027054982**

Контактный телефон и почтовый адрес **+7 (4842) 570246, 248018 г. Калуга, ул. Константиновых, 7а**

Фамилия и инициалы уполномоченного представителя юридического лица, его должность, реквизиты доверенности (если представитель действует по доверенности) **Чистов К.Г. Генеральный директор ООО "ПК ГЕО"**

Сведения о кадастровом инженере

Подпись  (Чистов К.Г.)

Дата 08.06.2018 г.

Место для оттиска печатей лица, составившего карту (план) объекта

3. Сведения о согласовании карты (плана) объекта :

Полное наименование органа (организации), с которым осуществляется согласование, фамилия и инициалы уполномоченного лица, его должность --

Реквизиты письма (дата и номер, если согласование оформлено в виде письма) --

Подпись _____ (_____)

Дата 08.06.2018 г.

Место для оттиска печати органа (организации), с которым осуществляется согласование

Описание местоположения границы территориальной зоны Ж-1 (Зона застройки малоэтажными жилыми домами) деревня Рындино муниципального образования городского поселения "Поселок Воротыньск" Бабынинского района Калужской области
(наименование объекта)

Титульный лист

4. Информация о передаче объекта в государственный фонд данных:

Регистрационный № б/н

Дата передачи - .

нет

(наименование органа (организации), осуществляющего хранение документации)

Описание местоположения границы территориальной зоны Ж-1 (Зона застройки малоэтажными жилыми домами) деревня Рындино муниципального образования городского поселения "Поселок Воротынек" Бабынинского района Калужской области
(наименование объекта)

№ п/п	Содержание	Номера листов
1	2	3
1.	Основания для проведения работ и исходные данные	5
2.	Сведения об объекте	6
3.	Сведения о местоположении границ объекта	8
4.	Сведения о местоположении измененных (уточненных) границ объекта	17
5.	План границ объекта	18

Описание местоположения границы территориальной зоны Ж-1 (Зона застройки малоэтажными жилыми домами) деревня Рындино муниципального образования городского поселения "Поселок Воротышск" Бабынинского района Калужской области
(наименование объекта)

Основания для проведения работ и исходные данные

Перечень документов

№ п/ п	Наименование и реквизиты документа	Сведения об органе (организации), подготовившем или принявшем документ
1	2	3
1.	Решение "Об утверждении Правил землепользования и застройки городского поселения "Поселок Воротышск" в новой редакции №32 от 20.12.2016 г.	Собрание представителей городского поселения "Поселок Воротышск" Бабынинского района Калужской области
2.	Выписка из Правил землепользования и застройки городского поселения "Поселок Воротышск" Бабынинского района Калужской области утвержденных решением собрания представителей городского поселения "Поселок Воротышск" от 20.12.2016 г. № 32 "Об утверждении Правил землепользования и застройки городского поселения "Поселок Воротышск" в новой редакции	Администрация городского поселения "Поселок Воротышск"
3.	Карта градостроительного зонирования приложение № 2 к Правилам землепользования и застройки городского поселения "Поселок Воротышск" от 20.12.2016 г.	Администрация городского поселения "Поселок Воротышск"
4.	Доверенность № 1 от 17.04.2018 г.	Администрация городского поселения "Поселок Воротышск"
5.	Ортофотомозаика, созданная по материалам цифровой аэросъемки, выполненной широкоформатной цифровой камерой Vexcel UltraCam-D. Год создания - 2007г. Пространственное разрешение 0.6 м соответствует точности масштаба 1:2000. №1 от 01.05.2007	ООО "НПП Геокосмос-ГИС", г. Москва
6.	Кадастровый план территории квартала с К№ 40:01:000000 № 40/ИСХ/18-152834 от 09.04.2018 г.	Филиал ФГБУ "ФКП Росреестра" по Калужской области
7.	Кадастровый план территории квартала с К№ 40:01:030101 № 40/ИСХ/18-152852 от 09.04.2018 г.	Филиал ФГБУ "ФКП Росреестра" по Калужской области
8.	Кадастровый план территории квартала с К№ 40:01:030103 №40/ИСХ/18-152855 от 09.04.2018 г.	Филиал ФГБУ "ФКП Росреестра" по Калужской области

Описание местоположения границы территориальной зоны Ж-1 (Зона застройки малоэтажными жилыми домами) деревня Рындино муниципального образования городского поселения "Поселок Воротыньск" Бабынинского района Калужской области
(наименование объекта)

Сведения об объекте

№ п/п	Характеристики объекта	Описание характеристик
1	2	3
1.	Местоположение объекта	деревня Рындино муниципального образования городского поселения "Поселок Воротыньск" Бабынинского района Калужской области. Граница территориальной зоны Ж-1 (Зона застройки малоэтажными жилыми домами)
2.	Площадь объекта ± величина погрешности определения площади (Р ± ΔР)	526554 кв.м ± 146 кв.м
3.	Иные характеристики объекта	<p>Основные виды разрешенного использования земельных участков и объектов капитального строительства:</p> <ul style="list-style-type: none"> - Жилая застройка; - Для индивидуального жилищного строительства; - Малоэтажная многоквартирная жилая застройка; - Для ведения личного подсобного хозяйства ; - Блокированная жилая застройка; - Обслуживание жилой застройки; - Общественное использование объектов капитального строительства; - Социальное обслуживание; - Бытовое обслуживание; - Амбулаторно-поликлиническое обслуживание; - Стационарное медицинское обслуживание; - Ветеринарное обслуживание; - Амбулаторное ветеринарное обслуживание; - Предпринимательство; - Деловое управление; - Магазины; - Общественное питание; - Гостиничное обслуживание; - Отдых (рекреация); - Земельные участки (территории) общего пользования. <p>Вспомогательные виды разрешенного использования, сопутствующие основным видам использования земельных участков и объектов капитального строительства:</p> <ul style="list-style-type: none"> - Объекты гаражного назначения; - Коммунальное обслуживание;

Описание местоположения границы территориальной зоны Ж-1 (Зона застройки малоэтажными жилыми домами) деревня Рындино муниципального образования городского поселения "Поселок Воротыньск" Бабынинского района Калужской области
(наименование объекта)

Сведения об объекте

- | | | |
|--|--|---|
| | | - Ведение огородничества;
- Ведение садоводства. |
|--|--|---|

Описание местоположения границы территориальной зоны Ж-1 (Зона застройки малоэтажными жилыми домами) деревня Рындино муниципального образования городского поселения "Поселок Воротыньск" Бабынинского района Калужской области
(наименование объекта)

Сведения о местоположении границ объекта

1. Система координат СК кадастрового округа

2. Сведения о характерных точках границ объекта

Обозначение характерных точек границ	Координаты, м		Метод определения координат и средняя квадратическая погрешность положения характерной точки (M ₀), м	Описание закрепления точки
	X	Y		
1	2	3	4	5
Зона1(1)	–	–	–	–
1	424005.43	1280297.74	Картометрический метод, 1.00	–
2	424036.46	1280374.34	Картометрический метод, 1.00	–
3	424059.66	1280449.57	Картометрический метод, 1.00	–
4	424063.00	1280460.11	Картометрический метод, 1.00	–
5	424050.23	1280476.48	Картометрический метод, 1.00	–
6	424051.71	1280496.45	Картометрический метод, 1.00	–
7	424035.59	1280506.94	Картометрический метод, 1.00	–
8	424032.29	1280509.49	Картометрический метод, 1.00	–
9	424028.92	1280505.06	Картометрический метод, 1.00	–
10	424023.36	1280495.48	Картометрический метод, 1.00	–
11	423943.48	1280537.06	Картометрический метод, 1.00	–
12	423952.32	1280552.10	Картометрический метод, 1.00	–
13	423946.74	1280559.32	Картометрический метод, 1.00	–
14	423943.53	1280562.66	Картометрический метод, 1.00	–
15	423941.90	1280563.55	Картометрический метод, 1.00	–
16	423935.84	1280566.07	Картометрический метод, 1.00	–
17	423934.07	1280570.43	Картометрический метод, 1.00	–
18	423932.57	1280574.93	Картометрический метод, 1.00	–
19	423915.89	1280586.99	Картометрический метод, 1.00	–
20	423862.60	1280609.26	Картометрический метод, 1.00	–
21	423807.77	1280625.26	Картометрический метод, 1.00	–
22	423714.85	1280672.73	Картометрический метод, 1.00	–
23	423709.27	1280657.24	Картометрический метод, 1.00	–
24	423593.25	1280686.69	Картометрический метод, 1.00	–
25	423580.53	1280704.20	Картометрический метод, 1.00	–
26	423586.36	1280713.04	Картометрический метод, 1.00	–
27	423582.03	1280716.10	Картометрический метод, 1.00	–
28	423575.89	1280707.58	Картометрический метод, 1.00	–
29	423569.01	1280709.25	Картометрический метод, 1.00	–
30	423568.29	1280716.70	Картометрический метод, 1.00	–
31	423554.97	1280717.51	Картометрический метод, 1.00	–
32	423543.22	1280690.97	Картометрический метод, 1.00	–

Описание местоположения границы территориальной зоны Ж-1 (Зона застройки малоэтажными жилыми домами) деревня Рындино муниципального образования городского поселения "Поселок Воротынский" Бабынинского района Калужской области
(наименование объекта)

Сведения о местоположении границ объекта

33	423478.99	1280712.47	Картометрический метод, 1.00	–
34	423478.82	1280707.62	Картометрический метод, 1.00	–
35	423474.54	1280693.72	Картометрический метод, 1.00	–
36	423470.26	1280547.31	Картометрический метод, 1.00	–
37	423477.74	1280431.88	Картометрический метод, 1.00	–
38	423489.96	1280421.42	Картометрический метод, 1.00	–
39	423505.25	1280411.36	Картометрический метод, 1.00	–
40	423529.19	1280400.39	Картометрический метод, 1.00	–
41	423616.27	1280369.94	Картометрический метод, 1.00	–
42	423651.72	1280356.52	Картометрический метод, 1.00	–
43	423732.03	1280332.49	Картометрический метод, 1.00	–
44	423744.73	1280326.09	Картометрический метод, 1.00	–
45	423756.39	1280319.80	Картометрический метод, 1.00	–
46	423776.68	1280309.77	Картометрический метод, 1.00	–
47	423781.82	1280305.57	Картометрический метод, 1.00	–
48	423785.73	1280289.84	Картометрический метод, 1.00	–
49	423793.17	1280279.27	Картометрический метод, 1.00	–
50	423797.60	1280262.32	Картометрический метод, 1.00	–
51	423800.91	1280262.30	Картометрический метод, 1.00	–
52	423814.98	1280313.98	Картометрический метод, 1.00	–
53	423831.35	1280333.28	Картометрический метод, 1.00	–
54	423870.17	1280384.93	Картометрический метод, 1.00	–
55	423940.99	1280354.80	Картометрический метод, 1.00	–
56	423967.21	1280339.80	Картометрический метод, 1.00	–
57	423977.61	1280329.91	Картометрический метод, 1.00	–
1	424005.43	1280297.74	Картометрический метод, 1.00	–
Зона1(2)	–	–	–	–
58	424239.96	1280594.83	Картометрический метод, 1.00	–
59	424250.15	1280637.53	Картометрический метод, 1.00	–
60	424286.21	1280769.52	Картометрический метод, 1.00	–
61	424287.87	1280814.02	Картометрический метод, 1.00	–
62	424296.10	1280860.17	Картометрический метод, 1.00	–
63	424293.91	1280888.10	Картометрический метод, 1.00	–
64	424292.50	1280995.12	Картометрический метод, 1.00	–
65	424300.45	1281133.75	Картометрический метод, 1.00	–
66	424300.53	1281135.15	Картометрический метод, 1.00	–
67	424292.47	1281133.36	Картометрический метод, 1.00	–
68	424250.19	1281123.96	Картометрический метод, 1.00	–
69	424216.13	1281109.53	Картометрический метод, 1.00	–
70	424174.47	1281082.51	Картометрический метод, 1.00	–
71	424076.10	1281000.98	Картометрический метод, 1.00	–
72	424046.83	1280981.40	Картометрический метод, 1.00	–
73	424022.04	1280967.90	Картометрический метод, 1.00	–

Описание местоположения границы территориальной зоны Ж-1 (Зона застройки малоэтажными жилыми домами) деревня Рындино муниципального образования городского поселения "Поселок Воротынский" Бабынинского района Калужской области
(наименование объекта)

Сведения о местоположении границ объекта

74	424006.82	1280948.52	Картометрический метод, 1.00	–
75	424003.00	1280947.23	Картометрический метод, 1.00	–
76	423977.37	1280826.58	Картометрический метод, 1.00	–
77	423973.06	1280774.85	Картометрический метод, 1.00	–
78	423976.49	1280725.22	Картометрический метод, 1.00	–
79	423997.79	1280694.90	Картометрический метод, 1.00	–
80	424024.98	1280680.72	Картометрический метод, 1.00	–
81	424042.88	1280672.42	Картометрический метод, 1.00	–
82	424038.27	1280644.70	Картометрический метод, 1.00	–
58	424239.96	1280594.83	Картометрический метод, 1.00	–
Зона1(3)	–	–	–	–
83	423792.28	1280744.61	Картометрический метод, 1.00	–
84	423798.35	1280788.37	Картометрический метод, 1.00	–
85	423773.57	1280798.19	Картометрический метод, 1.00	–
86	423782.69	1280848.43	Картометрический метод, 1.00	–
87	423814.88	1280874.44	Картометрический метод, 1.00	–
88	423816.46	1280875.72	Картометрический метод, 1.00	–
89	423814.97	1280878.11	Картометрический метод, 1.00	–
90	423777.42	1280868.60	Картометрический метод, 1.00	–
91	423777.39	1280866.38	Картометрический метод, 1.00	–
92	423764.99	1280866.65	Картометрический метод, 1.00	–
93	423742.67	1280870.22	Картометрический метод, 1.00	–
94	423700.29	1280873.15	Картометрический метод, 1.00	–
95	423688.89	1280874.36	Картометрический метод, 1.00	–
96	423684.14	1280874.36	Картометрический метод, 1.00	–
97	423684.07	1280878.35	Картометрический метод, 1.00	–
98	423590.73	1280889.33	Картометрический метод, 1.00	–
99	423585.53	1280870.08	Картометрический метод, 1.00	–
100	423583.95	1280829.13	Картометрический метод, 1.00	–
101	423584.32	1280822.69	Картометрический метод, 1.00	–
102	423584.38	1280821.43	Картометрический метод, 1.00	–
103	423586.91	1280817.77	Картометрический метод, 1.00	–
104	423591.60	1280811.08	Картометрический метод, 1.00	–
105	423604.35	1280794.45	Картометрический метод, 1.00	–
106	423607.77	1280789.96	Картометрический метод, 1.00	–
107	423615.38	1280786.08	Картометрический метод, 1.00	–
108	423628.38	1280780.75	Картометрический метод, 1.00	–
109	423635.57	1280780.22	Картометрический метод, 1.00	–
110	423656.65	1280786.26	Картометрический метод, 1.00	–
111	423674.49	1280790.97	Картометрический метод, 1.00	–
112	423688.22	1280785.38	Картометрический метод, 1.00	–
113	423676.92	1280751.80	Картометрический метод, 1.00	–
114	423703.25	1280744.52	Картометрический метод, 1.00	–

Описание местоположения границы территориальной зоны Ж-1 (Зона застройки малоэтажными жилыми домами) деревня Рындино муниципального образования городского поселения "Поселок Воротынский" Бабынинского района Калужской области
(наименование объекта)

Сведения о местоположении границ объекта

115	423756.16	1280742.81	Картометрический метод, 1.00	–
83	423792.28	1280744.61	Картометрический метод, 1.00	–
Зона1(4)	–	–	–	–
116	424745.78	1281262.39	Картометрический метод, 1.00	–
117	424835.97	1281286.02	Картометрический метод, 1.00	–
118	424778.16	1281387.53	Картометрический метод, 1.00	–
119	424741.30	1281425.91	Картометрический метод, 1.00	–
120	424684.25	1281474.53	Картометрический метод, 1.00	–
121	424645.46	1281493.80	Картометрический метод, 1.00	–
122	424548.75	1281466.83	Картометрический метод, 1.00	–
123	424474.13	1281474.95	Картометрический метод, 1.00	–
124	424449.98	1281435.56	Картометрический метод, 1.00	–
125	424444.84	1281404.47	Картометрический метод, 1.00	–
126	424399.66	1281372.68	Картометрический метод, 1.00	–
127	424364.26	1281334.54	Картометрический метод, 1.00	–
128	424348.12	1281261.41	Картометрический метод, 1.00	–
129	424344.05	1281202.46	Картометрический метод, 1.00	–
130	424323.86	1281181.26	Картометрический метод, 1.00	–
131	424304.90	1281180.24	Картометрический метод, 1.00	–
132	424181.54	1281193.02	Картометрический метод, 1.00	–
133	424164.72	1281135.76	Картометрический метод, 1.00	–
134	423784.16	1281182.10	Картометрический метод, 1.00	–
135	423765.11	1281176.75	Картометрический метод, 1.00	–
136	423751.87	1281161.90	Картометрический метод, 1.00	–
137	423730.97	1281154.97	Картометрический метод, 1.00	–
138	423711.69	1281140.90	Картометрический метод, 1.00	–
139	423701.89	1281138.75	Картометрический метод, 1.00	–
140	423682.00	1281139.98	Картометрический метод, 1.00	–
141	423659.91	1281141.49	Картометрический метод, 1.00	–
142	423635.19	1281141.49	Картометрический метод, 1.00	–
143	423638.22	1281010.03	Картометрический метод, 1.00	–
144	423641.77	1280997.12	Картометрический метод, 1.00	–
145	423639.32	1280947.18	Картометрический метод, 1.00	–
146	423636.39	1280938.02	Картометрический метод, 1.00	–
147	423631.00	1280898.38	Картометрический метод, 1.00	–
148	423668.68	1280893.57	Картометрический метод, 1.00	–
149	423688.10	1280892.36	Картометрический метод, 1.00	–
150	423694.92	1280891.65	Картометрический метод, 1.00	–
151	423737.73	1280887.83	Картометрический метод, 1.00	–
152	423777.30	1280886.80	Картометрический метод, 1.00	–
153	423835.71	1280900.24	Картометрический метод, 1.00	–
154	423895.12	1280928.87	Картометрический метод, 1.00	–
155	423919.95	1280939.90	Картометрический метод, 1.00	–

Описание местоположения границы территориальной зоны Ж-1 (Зона застройки малоэтажными жилыми домами) деревня Рындино муниципального образования городского поселения "Поселок Воротынский" Бабынинского района Калужской области
(наименование объекта)

Сведения о местоположении границ объекта

156	423976.44	1280964.99	Картометрический метод, 1.00	–
157	424020.22	1280986.45	Картометрический метод, 1.00	–
158	424037.85	1280995.09	Картометрический метод, 1.00	–
159	424064.65	1281012.78	Картометрический метод, 1.00	–
160	424105.87	1281047.09	Картометрический метод, 1.00	–
161	424120.69	1281059.43	Картометрический метод, 1.00	–
162	424138.15	1281073.96	Картометрический метод, 1.00	–
163	424165.22	1281096.49	Картометрический метод, 1.00	–
164	424174.00	1281102.45	Картометрический метод, 1.00	–
165	424188.96	1281112.58	Картометрический метод, 1.00	–
166	424209.59	1281124.41	Картометрический метод, 1.00	–
167	424230.10	1281133.61	Картометрический метод, 1.00	–
168	424246.04	1281139.45	Картометрический метод, 1.00	–
169	424301.45	1281152.37	Картометрический метод, 1.00	–
170	424330.42	1281163.11	Картометрический метод, 1.00	–
171	424352.08	1281166.94	Картометрический метод, 1.00	–
172	424360.24	1281168.39	Картометрический метод, 1.00	–
173	424397.84	1281175.05	Картометрический метод, 1.00	–
174	424617.49	1281228.99	Картометрический метод, 1.00	–
116	424745.78	1281262.39	Картометрический метод, 1.00	–
Зона1(5)	–	–	–	–
175	423526.69	1280822.26	Картометрический метод, 1.00	–
176	423539.94	1280887.06	Картометрический метод, 1.00	–
177	423539.14	1280893.64	Картометрический метод, 1.00	–
178	423511.59	1280898.26	Картометрический метод, 1.00	–
179	423483.98	1280878.75	Картометрический метод, 1.00	–
180	423484.07	1280878.68	Картометрический метод, 1.00	–
181	423478.46	1280836.03	Картометрический метод, 1.00	–
182	423477.55	1280828.45	Картометрический метод, 1.00	–
175	423526.69	1280822.26	Картометрический метод, 1.00	–

3. Сведения о характерных точках части (частей) границы объекта

–	–	–	–	–
---	---	---	---	---

4. Сведения о частях границ объекта, совпадающих с местоположением внешних границ природных объектов и(или) объектов искусственного происхождения

Обозначение части границ		Описание прохождения части границ
от точки	до точки	
1	2	3
Зона1(1)	–	–
1	2	Далее - 82.7 м на восток до т. №2
2	3	Далее - 78.7 м на северо-восток по границе участка с кадастровым номером 40:01:030103:125 до т. №3

Описание местоположения границы территориальной зоны Ж-1 (Зона застройки малоэтажными жилыми домами) деревня Рындино муниципального образования городского поселения "Поселок Воротынский" Бабынинского района Калужской области

(наименование объекта)

Сведения о местоположении границ объекта

3	4	Далее - 11.1 м на северо-восток по границе участка с кадастровым номером 40:01:030103:53 до т. №4
4	8	Далее - 64.2 м в общем направлении на юго-восток по границе участка с кадастровым номером 40:01:030103:53 до т. №8
8	9	Далее - 5.6 м на юго-запад по границе участка с кадастровым номером 40:01:030103:53 до т. №9
9	10	Далее - 11.1 м на юго-запад до т. №10
10	11	Далее - 90.1 м на юго-восток до т. №11
11	12	Далее - 17.4 м на северо-восток до т. №12
12	22	Далее - 271.4 м на юго-восток до т. №22
22	23	Далее - 16.5 м на запад до т. №23
23	24	Далее - 119.7 м на юг до т. №24
24	25	Далее - 21.6 м на юго-восток до т. №25-32
25	26	Далее - 10.6 м на северо-восток до т. №26
26	27	Далее - 5.3 м на юго-восток по границе участка с кадастровым номером 40:01:030103:47 до т. №27
27	28	Далее - 10.5 м на юго-запад до т. №28
28	29	Далее - 7.1 м на юг до т. №29
29	30	Далее - 7.5 м на восток по границе участка с кадастровым номером 40:01:030103:47 до т. №30
30	31	Далее - 13.3 м на юг по границе участка с кадастровым номером 40:01:030103:47 до т. №31
31	32	Далее - 29.0 м на юго-запад по границе участка с кадастровым номером 40:01:030103:47 до т. №32
32	33	Далее - 67.7 м на юг до т. №33
33	37	Далее - 4.8 м на запад 281.5 м в общем направлении на запад по границе участка с кадастровым номером 40:01:030301:25 (ЕЗ 40:01:030301:36) до т. №37
37	50	Далее - 378.1 м в общем направлении на северо-запад до т. №50
50	51	Далее - 3.3 м на север до т. №51
51	52	Далее - 53.6 м на восток до т. №52
52	54	Далее - 89.9 м на северо-восток по границе участка с кадастровым номером 40:01:030101:252 до т. №54
54	1	Далее - 164.1 м на северо-запад по границе участка с кадастровым номером 40:01:030101:252 до т. №1
Зона1(2)	-	-
58	59	Далее - 43.9 м на восток до т. №59
59	62	Далее - 228.2 м на восток по границе участка с кадастровым номером 40:01:030101:252 до т. №62
62	63	Далее - 28.0 м на восток до т. №63
63	66	Далее - 247.3 м на восток по границе участка с кадастровым номером 40:01:030101:138 к до т. №66
66	73	Далее - 329.4 м на юго-запад по границе участка с кадастровым

Описание местоположения границы территориальной зоны Ж-1 (Зона застройки малоэтажными жилыми домами) деревня Рындино муниципального образования городского поселения "Поселок Воротынский" Бабынинского района Калужской области
(наименование объекта)

Сведения о местоположении границ объекта

		номером 40:01:030101:138 до т. №73
73	74	Далее - 24.6 м на юго-запад до т. №74
74	75	Далее - 4.0 м на юг по границе участка с кадастровым номером 40:01:000000:768 до т. №75
75	77	Далее - 175.3 м на юго-запад до т. №77
77	78	Далее - 49.8 м на запад по границе земельного участка с кадастровым номером 40:01:030101:138 до т. №78
78	80	Далее - 67.7 м на северо-запад по границе земельного участка с кадастровым номером 40:01:030101:138 до т. №80
80	81	Далее - 19.7 м на северо-запад до т. №81
81	82	Далее - 28.1 м на запад до т. №82
82	58	Далее - 207.8 м на север до т. №58
Зона1(3)	–	–
83	84	Далее - 44.2 м на восток до т. №84
84	85	Далее - 26.6 м на юг по границе участка с кадастровым номером 40:01:030101:27 до т. №85
85	86	Далее - 51.1 м на восток по границе участка с кадастровым номером 40:01:030101:27 до т. №86
86	87	Далее - 41.4 м на северо-восток по границе участка с кадастровым номером 40:01:030101:27 до т. №87
87	88	Далее - 2.0 м на северо-восток до т. №88
88	89	Далее - 2.8 м на юго-восток до т. №89
89	96	Далее - 134.7 м в общем направлении на юг по границе участка с кадастровым номером 40:01:000000:768 до т. №96
96	97	Далее - 4.0 м на восток по границе участка с кадастровым номером 40:01:000000:768 до т. №98
97	98	Далее - 94.0 м на юг до т. №98
98	99	Далее - 19.9 м на запад до т. №99
99	102	Далее - 48.7 м на запад по границе земельного участка с кадастровым номером 40:01:030101:138 до т. №102
102	106	Далее - 39.2 м на запад по границе участка с кадастровым номером 40:01:030103:147 до т. №106
106	107	Далее - 8.5 м на северо-запад до т. №107
107	108	Далее - 14.1 м на северо-запад по границе участка с кадастровым номером 40:01:030103:97 до т. №108
108	109	Далее - 7.2 м на север по границе участка с кадастровым номером 40:01:030103:56 до т. №109
109	111	Далее - 40.4 м на север-восток по границе участка с кадастровым номером 40:01:030103:56 до т. №111
111	112	Далее - 14.8 м на север до т. №112
112	113	Далее - 35.4 м на запад до т. №113
113	83	Далее - 116.4 м на север до т. №83
Зона1(4)	–	–

Описание местоположения границы территориальной зоны Ж-1 (Зона застройки малоэтажными жилыми домами) деревня Рындино муниципального образования городского поселения "Поселок Воротынский" Бабынинского района Калужской области
(наименование объекта)

Сведения о местоположении границ объекта

116	117	Далее - 93.2 м на северо-восток по границе участка с кадастровым номером 40:01:000000:254 до т. №117
117	119	Далее - 170.0 м на юго-восток по границе земельного участка с кадастровым номером 40:01:030101:168 до т. №118
119	120	Далее - 75.0 м на юго-восток до т. №120
120	121	Далее - 43.3 м на юго-восток по границе земельного участка с кадастровым номером 40:01:030101:196 до т. №121
121	122	Далее - 100.4 м на юг до т. №122
122	123	Далее - 75.1 м на юг по границе земельного участка с кадастровым номером 40:01:030101:164 до т. №123
123	126	Далее - 133.0 м на юго-запад по границе земельного участка с кадастровым номером 40:01:030101:164 до т. №126
126	127	Далее - 52.0 м на юго-запад по границе земельного участка с кадастровым номером 40:01:030101:168 до т. №127
127	129	Далее - 133.9 м на запад по границе земельного участка с кадастровым номером 40:01:030101:168 до т. №129
129	130	Далее - 29.3 м на юго-запад до т. №130
130	131	Далее - 19.0 м на юг до т. №131
131	132	Далее - 124.0 м на юг по границе земельного участка с кадастровым номером 40:01:030101:159 до т. №132
132	133	Далее - 59.7 м на запад по границе земельного участка с кадастровым номером 40:01:030101:159 до т. №133
133	134	Далее - 383.4 м на юг по границе земельного участка с кадастровым номером 40:01:030101:159 до т. №134
134	135	Далее - 19.8 м на юг по границе земельного участка с кадастровым номером 40:01:030101:159 до т. №135
135	138	Далее - 65.8 м на юго-запад до т. №138
138	141	Далее - 52.1 м на юг до т. №141
141	142	Далее - 24.7 м на юг по границе земельного участка с кадастровым номером 40:01:030301:32 (ЕЗ 40:01:030301:36) до т. №142
142	143	Далее - 131.5 м на запад до т. №143
143	144	Далее - 13.4 м на запад до т. №144
144	145	Далее - 50.0 м на запад по границе земельного участка с кадастровым номером 40:01:030103:127 до т. №145
145	146	Далее - 9.6 м на запад до т. №146
146	147	Далее - 40.0 м на запад по границе земельного участка с кадастровым номером 40:01:030103:130 до т. №147
147	148	Далее - 38.0 м на север по границе земельного участка с кадастровым номером 40:01:030103:130 до т. №148
148	150	Далее - 26.3 м на север до т. №150
150	151	Далее - 43.0 м на север по границе земельного участка с кадастровым номером 40:01:030103:18 до т. №151
151	152	Далее - 39.6 м на север до т. №152

Описание местоположения границы территориальной зоны Ж-1 (Зона застройки малоэтажными жилыми домами) деревня Рындино муниципального образования городского поселения "Поселок Воротынский" Бабынинского района Калужской области
(наименование объекта)

Сведения о местоположении границ объекта

152	154	Далее - 125.9 м на север до т. №154
154	155	Далее - 27.2 м на северо-восток по границе участка с кадастровым номером 40:01:030101:139 до т. №155
155	156	Далее - 61.8 м на северо-восток по границе участка с кадастровым номером 40:01:030101:146 до т. №156
156	157	Далее - 48.8 м на северо-восток по границе участка с кадастровым номером 40:01:030101:126 до т. №157
157	160	Далее - 165.8 м на северо-восток по границе участка с кадастровым номером 40:01:030101:124 до т. №160
160	161	Далее - 19.3 м на северо-восток по границе участка с кадастровым номером 40:01:030101:130 до т. №161
161	162	Далее - 22.7 м на северо-восток по границе участка с кадастровым номером 40:01:030101:122 до т. №162
162	164	Далее - 45.8 м на северо-восток по границе участка с кадастровым номером 40:01:030101:132 до т. №164
164	169	Далее - 138.2 м на северо-восток по границе участка с кадастровым номером 40:01:030101:133 до т. №169
169	170	Далее - 30.9 м на север до т. №170
170	172	Далее - 30.3 м на северо-восток по границе участка с кадастровым номером 40:01:030101:168 до т. №172
172	116	Далее - 396.9 м на северо-восток по границе участка с кадастровым номером 40:01:000000:254 до т. №116
Зона1(5)	–	–
175	176	Далее - 66.1 м на восток до т. №176
176	177	Далее - 6.6 м на восток до т. №177
177	178	Далее - 27.9 м на юг до т. №178
178	179	Далее - 33.8 м на юго-запад по границе земельного участка с кадастровым номером 40:01:030301:32 (ЕЗ 40:01:030301:36) до т. №179
179	180	Далее - 0.1 м на северо-запад по границе земельного участка с кадастровым номером 40:01:030301:32 (ЕЗ 40:01:030301:36) до т. №180
180	182	Далее - 50.7 м на запад по границе земельного участка с кадастровым номером 40:01:030301:32 (ЕЗ 40:01:030301:36) до т. №182
182	175	Далее - 49.5 м на север до т. №175

Описание местоположения границы территориальной зоны Ж-1 (Зона застройки малоэтажными жилыми домами) деревня Рындино муниципального образования городского поселения "Поселок Воротыиск" Бабынинского района Калужской области

(наименование объекта)

Сведения о местоположении измененных (уточненных) границ объекта

1. Система координат СК кадастрового округа

2. Сведения о характерных точках границ объекта

Обозначение характерных точек границ	Существующие координаты, м		Измененные (уточненные) координаты, м		Метод определения координат и средняя квадратическая погрешность положения характерной точки (M ₀), м	Описание закрепления точки
	X	Y	X	Y		
1	2	3	4	5	6	7
-	-	-	-	-	-	-

3. Сведения о характерных точках части (частей) границы объекта

-	-	-	-	-	-	-
---	---	---	---	---	---	---

4. Сведения о частях границ объекта, совпадающих с местоположением внешних границ природных объектов и(или) объектов искусственного происхождения

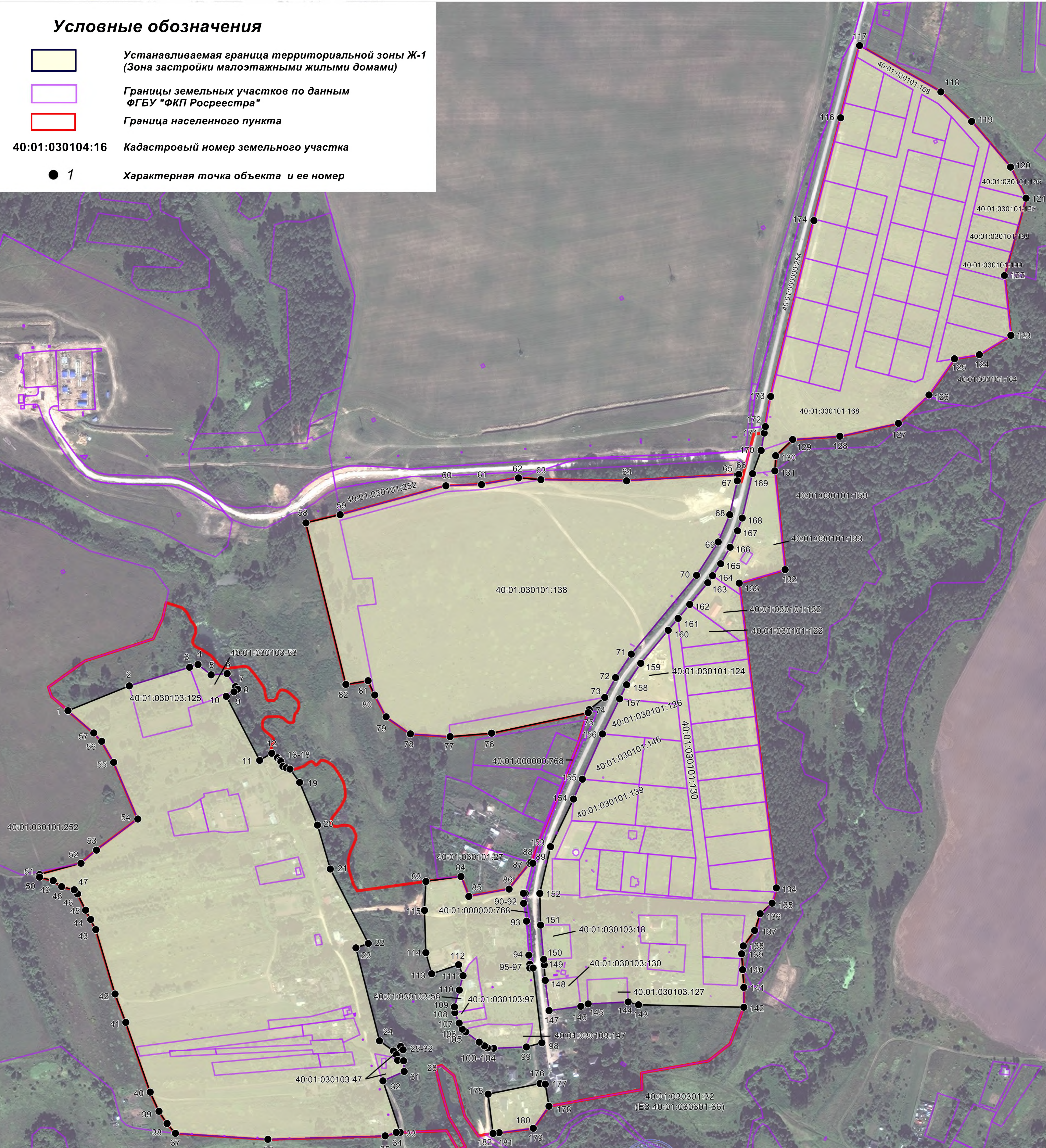
Обозначение части границ		Существующее описание прохождения части границ	Измененное (уточненное) описание прохождения части границ
от точки	до точки		
1	2	3	4
-	-	-	-

**Описание местоположения границы
территориальной зоны Ж - 1 (Зона застройки малоэтажными жилыми домами) д. Рындино
муниципального образования городского поселения "Поселок Ворытынский" Бабынинского района Калужской области
(наименование объекта)**

План границ объекта

Условные обозначения

- Устанавливаемая граница территориальной зоны Ж-1 (Зона застройки малоэтажными жилыми домами)
- Границы земельных участков по данным ФГБУ "ФКП Росреестра"
- Граница населенного пункта
- 40:01:030104:16** Кадастровый номер земельного участка
- 1** Характерная точка объекта и ее номер



Подпись _____



Дата " ____ " ____

2018 г.

Место отрисовки печати лица, составившего план объекта