

Описание местоположения границы территориальной зоны Ж-2 (Зона застройки среднетажными жилыми домами) поселок Воротынский муниципального образования городского поселения "Поселок Воротынский" Бабынинского района Калужской области
(наименование объекта)

Титульный лист

1. Сведения о заказчике работ:

О физическом лице:

Фамилия, имя, отчество (отчество указывается при наличии) =

О юридическом лице, органе государственной власти, органе местного самоуправления:

Полное наименование Администрация муниципального образования городского поселения "Поселок Воротынский"

Страна регистрации (инкорпорации) (указывается в отношении иностранного юридического лица) =

Фамилия и инициалы уполномоченного представителя, его должность, реквизиты доверенности (если представитель действует по доверенности) Чернова Р. А.,

врио главы администрации муниципального образования городского поселения "Поселок Воротынский"

Подпись  (Чернова Р. А.)

Дата 01.10.2018 г.

Место для оптического сканирования заказчика



Описание местоположения границы территориальной зоны Ж-2 (Зона застройки среднетажными жилыми домами) поселок Воротынский муниципального образования городского поселения "Поселок Воротынский" Бабынинского района Калужской области
(наименование объекта)

Титульный лист

2. Сведения об исполнителе работ:

Об индивидуальном предпринимателе:

Фамилия, имя, отчество (отчество указывается при наличии) =

Идентификационный номер налогоплательщика =

Контактный телефон и почтовый адрес =

Номер квалификационного аттестата кадастрового инженера (если исполнителем является кадастровый инженер) =

О юридическом лице:

Полное наименование ООО "ПК ГЕО"

Основной государственный регистрационный номер 1164027054982

Контактный телефон и почтовый адрес +7 (4842) 570246, 248018 г. Калуга, ул. Константиновых, 7а

Фамилия и инициалы уполномоченного представителя юридического лица, его должность, реквизиты доверенности (если представитель действует по доверенности) Чистов К.Г. Генеральный директор ООО "ПК ГЕО"

Сведения о кадастровом инженере =

Подпись  (Чистов К.Г.)

Дата 01.10.2018 г.

Место для оттиска печати лица, составившего план объекта

3. Сведения о согласовании плана объекта:

Полное наименование органа (организации), с которым осуществляется согласование, фамилия и инициалы уполномоченного лица, его должность =

Реквизиты письма (дата и номер, если согласование оформлено в виде письма) =

Подпись _____ (- - . - .)

Дата - г.

Место для оттиска печати органа (организации), с которым осуществляется согласование

Описание местоположения границы территориальной зоны Ж-2 (Зона застройки среднеэтажными жилыми домами) поселок Воротынок муниципального образования городского поселения "Поселок Воротынок" Бабынинского района Калужской области
(наименование объекта)

Титульный лист

4. Информация о передаче объекта в государственный фонд данных:

Регистрационный № б/н

Дата передачи -

нет

(наименование органа (организации), осуществляющего хранение документации)

**Описание местоположения границы территориальной зоны Ж-2 (Зона застройки
среднеэтажными жилыми домами) поселок Воротынский муниципального образования
городского поселения "Поселок Воротынский" Бабынинского района Калужской области**
(наименование объекта)

№ п/ п	Содержание	Номера листов
1	2	3
1.	Основания для проведения работ и исходные данные	5
2.	Сведения об объекте	7
3.	Сведения о местоположении границ объекта	8
4.	Сведения о местоположении измененных (уточненных) границ объекта	26
5.	План границ объекта	27

Описание местоположения границы территориальной зоны Ж-2 (Зона застройки среднеэтажными жилыми домами) поселок Воротынский муниципального образования городского поселения "Поселок Воротынский" Бабынинского района Калужской области
(наименование объекта)

Основания для проведения работ и исходные данные

Перечень документов

№ п/п	Наименование и реквизиты документа	Сведения об органе (организации), подготовившем или принявшем документ
1	2	3
1.	Решение "Об утверждении Правил землепользования и застройки МО ГП "Поселок Воротынский" в новой редакции № 32 от 20.12.2016 года №32 от 20.12.2016	Собрание представителей городского поселения "Поселок Воротынский" Бабынинского района Калужской области
2.	Выписка из Правил землепользования и застройки городского поселения "Поселок Воротынский" Бабынинского района Калужской области утвержденных решением собрания представителей городского поселения "Поселок Воротынский" от 20.12.2016 г. № 32 "Об утверждении Правил землепользования и застройки городского поселения "Поселок Воротынский" в новой редакции №1421 от 28.09.2018	Администрация городского поселения "Поселок Воротынский"
3.	Карта градостроительного зонирования приложение № 1 к Правилам землепользования и застройки городского поселения "Поселок Воротынский" №1 от 20.12.2016	Администрация городского поселения "Поселок Воротынский"
4.	Доверенность №б/н от 27.09.2018	Администрация городского поселения "Поселок Воротынский"
5.	Ортофотомозаика, созданная по материалам цифровой аэросъемки, выполненной широкоформатной цифровой камерой Vexcel UltraCam-D. Год создания - 2007г. Пространственное разрешение 0.6 м соответствует точности масштаба 1:2000. №1 от 01.05.2007	ООО "НПП Геокосмос-ГИС", г. Москва
6.	Кадастровый план территории квартала с К№ 40:25:000160 №40/ИСХ/18-273682 от 26.06.2018	Филиал ФГБУ "ФКП Росреестра" по Калужской области
7.	Кадастровый план территории квартала с К№ 40:01:030412 №40/ИСХ/18-152777 от 09.04.2018	Филиал ФГБУ "ФКП Росреестра" по Калужской области
8.	Кадастровый план территории квартала с К№ 40:01:030410 №40/ИСХ/18-152766 от 09.04.2018	Филиал ФГБУ "ФКП Росреестра" по Калужской области

Описание местоположения границы территориальной зоны Ж-2 (Зона застройки среднеэтажными жилыми домами) поселок Воротынский муниципального образования городского поселения "Поселок Воротынский" Бабынинского района Калужской области
(наименование объекта)

Основания для проведения работ и исходные данные

Перечень документов

9.	Кадастровый план территории квартала с К№ 40:01:030409 №40/ИСХ/18-152817 от 09.04.2018	Филиал ФГБУ "ФКП Росреестра" по Калужской области
10.	Кадастровый план территории квартала с К№ 40:01:030414 №40/ИСХ/18-152759 от 09.04.2018	Филиал ФГБУ "ФКП Росреестра" по Калужской области

Описание местоположения границы территориальной зоны Ж-2 (Зона застройки среднеэтажными жилыми домами) поселок Воротынский муниципального образования городского поселения "Поселок Воротынский" Бабынинского района Калужской области
(наименование объекта)

Сведения об объекте

№ п/ п	Характеристики объекта	Описание характеристик
1	2	3
1.	Местоположение объекта	поселок Воротынский муниципального образования городского поселения "Поселок Воротынский" Бабынинского района Калужской области. Граница территориальной зоны Ж-2 (Зона застройки среднеэтажными жилыми домами)
2.	Площадь объекта ± величина погрешности определения площади ($P \pm \Delta P$)	132.68 га ± 0.23 га
3.	Иные характеристики объекта	<p>Основные виды разрешенного использования земельных участков и объектов капитального строительства:</p> <ul style="list-style-type: none"> - Жилая застройка; - Среднеэтажная жилая застройка; - Обслуживание жилой застройки; - Общественное использование объектов капитального строительства; - Социальное обслуживание; - Бытовое обслуживание; - Дошкольное, начальное и среднее общее образование; - Предпринимательство; - Деловое управление; - Объекты торговли (торговые центры, торгово-развлекательные центры (комплексы)); - Магазины; - Общественное питание; - Обслуживание автотранспорта; - Отдых (рекреация); - Земельные участки (территории) общего пользования. <p>Вспомогательные виды разрешенного использования, сопутствующие основным видам использования земельных участков и объектов капитального строительства:</p> <ul style="list-style-type: none"> - Малоэтажная многоквартирная жилая застройка; - Многоэтажная жилая застройка (высотная застройка); - Объекты гаражного назначения; - Коммунальное обслуживание.

Описание местоположения границы территориальной зоны Ж-2 (Зона застройки среднеэтажными жилыми домами) поселок Воротынский муниципального образования городского поселения "Поселок Воротынский" Бабынинского района Калужской области
(наименование объекта)

Сведения о местоположении границ объекта

1. Система координат СК кадастрового округа

2. Сведения о характерных точках границ объекта

Обозначение характерных точек границ	Координаты, м		Метод определения координат и средняя квадратическая погрешность положения характерной точки (M ₀), м	Описание закрепления точки
	X	Y		
1	2	3	4	5
Зона1(1)	–	–	–	–
1	425645.55	1285656.78	Картометрический метод. 1.00	–
2	425689.06	1285723.89	Картометрический метод. 1.00	–
3	425683.63	1285727.57	Картометрический метод. 1.00	–
4	425671.53	1285728.93	Картометрический метод. 1.00	–
5	425587.31	1285653.50	Картометрический метод. 1.00	–
6	425585.87	1285656.32	Картометрический метод. 1.00	–
7	425671.41	1285732.93	Картометрический метод. 1.00	–
8	425676.57	1285732.35	Картометрический метод. 1.00	–
9	425645.14	1285753.63	Картометрический метод. 1.00	–
10	425686.86	1285817.44	Картометрический метод. 1.00	–
11	425580.57	1285884.86	Картометрический метод. 1.00	–
12	425577.63	1285886.72	Картометрический метод. 1.00	–
13	425576.70	1285885.30	Картометрический метод. 1.00	–
14	425560.36	1285859.97	Картометрический метод. 1.00	–
15	425555.21	1285851.85	Картометрический метод. 1.00	–
16	425546.21	1285837.69	Картометрический метод. 1.00	–
17	425538.26	1285825.90	Картометрический метод. 1.00	–
18	425501.23	1285768.95	Картометрический метод. 1.00	–
19	425494.67	1285759.34	Картометрический метод. 1.00	–
20	425491.70	1285754.97	Картометрический метод. 1.00	–
21	425484.16	1285745.02	Картометрический метод. 1.00	–
22	425467.86	1285723.48	Картометрический метод. 1.00	–
23	425506.74	1285672.22	Картометрический метод. 1.00	–
24	425524.45	1285641.05	Картометрический метод. 1.00	–
25	425533.01	1285639.51	Картометрический метод. 1.00	–
1	425645.55	1285656.78	Картометрический метод. 1.00	–
Зона1(2)	–	–	–	–
26	425532.06	1285830.71	Картометрический метод. 1.00	–
27	425546.12	1285852.98	Картометрический метод. 1.00	–
28	425585.17	1285911.68	Картометрический метод. 1.00	–
29	425590.15	1285920.07	Картометрический метод. 1.00	–
30	425641.08	1285997.98	Картометрический метод. 1.00	–

Описание местоположения границы территориальной зоны Ж-2 (Зона застройки среднеэтажными жилыми домами) поселок Воротынский муниципального образования городского поселения "Поселок Воротынский" Бабынинского района Калужской области
(наименование объекта)

Сведения о местоположении границ объекта

31	425640.65	1286002.44	Картометрический метод. 1.00	—
32	425638.46	1286005.76	Картометрический метод. 1.00	—
33	425621.43	1286016.07	Картометрический метод. 1.00	—
34	425597.06	1286031.88	Картометрический метод. 1.00	—
35	425522.72	1286079.05	Картометрический метод. 1.00	—
36	425519.98	1286080.71	Картометрический метод. 1.00	—
37	425496.04	1286044.66	Картометрический метод. 1.00	—
38	425500.03	1286042.16	Картометрический метод. 1.00	—
39	425512.33	1286034.53	Картометрический метод. 1.00	—
40	425554.57	1286007.58	Картометрический метод. 1.00	—
41	425496.84	1285921.87	Картометрический метод. 1.00	—
42	425506.68	1285916.56	Картометрический метод. 1.00	—
43	425498.09	1285905.46	Картометрический метод. 1.00	—
44	425493.28	1285902.24	Картометрический метод. 1.00	—
45	425491.05	1285905.56	Картометрический метод. 1.00	—
46	425429.91	1285816.37	Картометрический метод. 1.00	—
47	425495.42	1285775.01	Картометрический метод. 1.00	—
48	425496.54	1285776.71	Картометрический метод. 1.00	—
49	425502.41	1285785.20	Картометрический метод. 1.00	—
50	425508.35	1285794.66	Картометрический метод. 1.00	—
51	425528.13	1285824.77	Картометрический метод. 1.00	—
26	425532.06	1285830.71	Картометрический метод. 1.00	—
Зона1(3)	—	—	—	—
52	425699.25	1286087.17	Картометрический метод. 1.00	—
53	425746.16	1286157.66	Картометрический метод. 1.00	—
54	425753.75	1286169.22	Картометрический метод. 1.00	—
55	425748.80	1286172.64	Картометрический метод. 1.00	—
56	425729.21	1286185.58	Картометрический метод. 1.00	—
57	425719.47	1286191.65	Картометрический метод. 1.00	—
58	425665.58	1286226.26	Картометрический метод. 1.00	—
59	425627.76	1286248.23	Картометрический метод. 1.00	—
60	425622.56	1286240.21	Картометрический метод. 1.00	—
61	425607.36	1286217.41	Картометрический метод. 1.00	—
62	425564.21	1286151.72	Картометрический метод. 1.00	—
63	425538.18	1286113.03	Картометрический метод. 1.00	—
64	425526.74	1286095.73	Картометрический метод. 1.00	—
65	425521.77	1286087.69	Картометрический метод. 1.00	—
66	425584.48	1286048.56	Картометрический метод. 1.00	—
67	425620.82	1286025.59	Картометрический метод. 1.00	—
68	425646.24	1286009.25	Картометрический метод. 1.00	—
69	425647.80	1286008.90	Картометрический метод. 1.00	—
52	425699.25	1286087.17	Картометрический метод. 1.00	—
Зона1(4)	—	—	—	—

Описание местоположения границы территориальной зоны Ж-2 (Зона застройки среднеэтажными жилыми домами) поселок Воротынский муниципального образования городского поселения "Поселок Воротынский" Бабынинского района Калужской области
(наименование объекта)

Сведения о местоположении границ объекта

70	425605.35	1286226.90	Картометрический метод. 1.00	—
71	425627.89	1286262.40	Картометрический метод. 1.00	—
72	425661.09	1286313.15	Картометрический метод. 1.00	—
73	425677.25	1286337.61	Картометрический метод. 1.00	—
74	425717.86	1286398.58	Картометрический метод. 1.00	—
75	425737.52	1286427.58	Картометрический метод. 1.00	—
76	425760.84	1286464.27	Картометрический метод. 1.00	—
77	425785.82	1286502.09	Картометрический метод. 1.00	—
78	425786.35	1286505.93	Картометрический метод. 1.00	—
79	425785.74	1286507.77	Картометрический метод. 1.00	—
80	425777.17	1286515.73	Картометрический метод. 1.00	—
81	425790.97	1286537.36	Картометрический метод. 1.00	—
82	425802.42	1286555.29	Картометрический метод. 1.00	—
83	425800.23	1286556.59	Картометрический метод. 1.00	—
84	425800.35	1286557.23	Картометрический метод. 1.00	—
85	425800.31	1286558.30	Картометрический метод. 1.00	—
86	425800.11	1286559.07	Картометрический метод. 1.00	—
87	425799.82	1286559.51	Картометрический метод. 1.00	—
88	425799.13	1286560.05	Картометрический метод. 1.00	—
89	425796.54	1286561.44	Картометрический метод. 1.00	—
90	425779.20	1286564.62	Картометрический метод. 1.00	—
91	425769.93	1286565.30	Картометрический метод. 1.00	—
92	425759.17	1286566.23	Картометрический метод. 1.00	—
93	425724.14	1286566.34	Картометрический метод. 1.00	—
94	425712.85	1286567.32	Картометрический метод. 1.00	—
95	425702.74	1286567.86	Картометрический метод. 1.00	—
96	425700.65	1286568.25	Картометрический метод. 1.00	—
97	425649.19	1286581.92	Картометрический метод. 1.00	—
98	425643.48	1286583.96	Картометрический метод. 1.00	—
99	425641.31	1286584.92	Картометрический метод. 1.00	—
100	425638.23	1286586.59	Картометрический метод. 1.00	—
101	425608.87	1286604.14	Картометрический метод. 1.00	—
102	425607.37	1286604.46	Картометрический метод. 1.00	—
103	425605.54	1286601.82	Картометрический метод. 1.00	—
104	425586.34	1286572.09	Картометрический метод. 1.00	—
105	425520.48	1286473.84	Картометрический метод. 1.00	—
106	425506.67	1286453.24	Картометрический метод. 1.00	—
107	425367.11	1286236.32	Картометрический метод. 1.00	—
108	425365.56	1286236.99	Картометрический метод. 1.00	—
109	425355.03	1286217.10	Картометрический метод. 1.00	—
110	425345.53	1286202.84	Картометрический метод. 1.00	—
111	425363.92	1286188.94	Картометрический метод. 1.00	—
112	425388.55	1286172.25	Картометрический метод. 1.00	—

Описание местоположения границы территориальной зоны Ж-2 (Зона застройки среднеэтажными жилыми домами) поселок Воротынский муниципального образования городского поселения "Поселок Воротынский" Бабынинского района Калужской области
(наименование объекта)

Сведения о местоположении границ объекта

113	425426.72	1286146.57	Картометрический метод. 1.00	—
114	425454.94	1286128.31	Картометрический метод. 1.00	—
115	425486.82	1286108.14	Картометрический метод. 1.00	—
116	425515.66	1286091.46	Картометрический метод. 1.00	—
117	425564.57	1286167.22	Картометрический метод. 1.00	—
70	425605.35	1286226.90	Картометрический метод. 1.00	—
Зона1(5)	—	—	—	—
118	425954.06	1286293.93	Картометрический метод. 1.00	—
119	425966.55	1286314.98	Картометрический метод. 1.00	—
120	425982.71	1286345.12	Картометрический метод. 1.00	—
121	425993.54	1286357.27	Картометрический метод. 1.00	—
122	426017.49	1286369.11	Картометрический метод. 1.00	—
123	426021.65	1286371.12	Картометрический метод. 1.00	—
124	426012.60	1286379.60	Картометрический метод. 1.00	—
125	425945.40	1286433.80	Картометрический метод. 1.00	—
126	425960.40	1286457.20	Картометрический метод. 1.00	—
127	425890.00	1286521.70	Картометрический метод. 1.00	—
128	425893.90	1286527.20	Картометрический метод. 1.00	—
129	425827.00	1286573.90	Картометрический метод. 1.00	—
130	425822.00	1286569.30	Картометрический метод. 1.00	—
131	425805.50	1286568.93	Картометрический метод. 1.00	—
132	425806.04	1286568.20	Картометрический метод. 1.00	—
133	425806.57	1286567.45	Картометрический метод. 1.00	—
134	425807.02	1286566.77	Картометрический метод. 1.00	—
135	425807.42	1286566.12	Картометрический метод. 1.00	—
136	425807.75	1286565.51	Картометрический метод. 1.00	—
137	425808.02	1286564.95	Картометрический метод. 1.00	—
138	425808.23	1286564.42	Картометрический метод. 1.00	—
139	425808.52	1286563.33	Картометрический метод. 1.00	—
140	425808.61	1286562.73	Картометрический метод. 1.00	—
141	425808.70	1286561.41	Картометрический метод. 1.00	—
142	425808.67	1286559.82	Картометрический метод. 1.00	—
143	425808.60	1286558.67	Картометрический метод. 1.00	—
144	425810.89	1286557.24	Картометрический метод. 1.00	—
145	425807.40	1286551.79	Картометрический метод. 1.00	—
146	425795.08	1286532.58	Картометрический метод. 1.00	—
147	425795.00	1286528.21	Картометрический метод. 1.00	—
148	425797.10	1286519.65	Картометрический метод. 1.00	—
149	425799.10	1286512.49	Картометрический метод. 1.00	—
150	425787.66	1286495.19	Картометрический метод. 1.00	—
151	425764.16	1286458.33	Картометрический метод. 1.00	—
152	425744.86	1286428.98	Картометрический метод. 1.00	—
153	425706.86	1286370.28	Картометрический метод. 1.00	—

Описание местоположения границы территориальной зоны Ж-2 (Зона застройки среднеэтажными жилыми домами) поселок Воротынский муниципального образования городского поселения "Поселок Воротынский" Бабынинского района Калужской области
(наименование объекта)

Сведения о местоположении границ объекта

154	425695.50	1286351.23	Картометрический метод. 1.00	—
155	425686.00	1286336.92	Картометрический метод. 1.00	—
156	425812.40	1286259.30	Картометрический метод. 1.00	—
157	425818.14	1286267.64	Картометрический метод. 1.00	—
158	425823.29	1286274.02	Картометрический метод. 1.00	—
159	425860.42	1286293.67	Картометрический метод. 1.00	—
160	425878.11	1286302.23	Картометрический метод. 1.00	—
161	425884.70	1286305.64	Картометрический метод. 1.00	—
162	425892.82	1286307.82	Картометрический метод. 1.00	—
163	425900.16	1286310.26	Картометрический метод. 1.00	—
164	425909.68	1286313.50	Картометрический метод. 1.00	—
165	425920.78	1286308.17	Картометрический метод. 1.00	—
166	425922.54	1286307.08	Картометрический метод. 1.00	—
167	425920.94	1286305.09	Картометрический метод. 1.00	—
168	425932.11	1286301.21	Картометрический метод. 1.00	—
169	425945.50	1286292.97	Картометрический метод. 1.00	—
170	425949.78	1286291.57	Картометрический метод. 1.00	—
171	425952.75	1286292.45	Картометрический метод. 1.00	—
118	425954.06	1286293.93	Картометрический метод. 1.00	—
Зона1(6)	—	—	—	—
172	426052.85	1286066.32	Картометрический метод. 1.00	—
173	426068.78	1286069.48	Картометрический метод. 1.00	—
174	426240.51	1286299.30	Картометрический метод. 1.00	—
175	426215.61	1286319.26	Картометрический метод. 1.00	—
176	426196.80	1286384.59	Картометрический метод. 1.00	—
177	426157.40	1286373.24	Картометрический метод. 1.00	—
178	426118.63	1286321.62	Картометрический метод. 1.00	—
179	426043.84	1286375.43	Картометрический метод. 1.00	—
180	426036.43	1286371.77	Картометрический метод. 1.00	—
181	426023.76	1286365.57	Картометрический метод. 1.00	—
182	426011.88	1286359.36	Картометрический метод. 1.00	—
183	425996.68	1286351.32	Картометрический метод. 1.00	—
184	425991.27	1286346.51	Картометрический метод. 1.00	—
185	425988.12	1286342.32	Картометрический метод. 1.00	—
186	425976.51	1286321.71	Картометрический метод. 1.00	—
187	425969.08	1286305.82	Картометрический метод. 1.00	—
188	425961.31	1286292.37	Картометрический метод. 1.00	—
189	425957.20	1286289.74	Картометрический метод. 1.00	—
190	425965.66	1286270.38	Картометрический метод. 1.00	—
191	425924.80	1286206.30	Картометрический метод. 1.00	—
192	425938.80	1286174.50	Картометрический метод. 1.00	—
193	425992.33	1286138.57	Картометрический метод. 1.00	—
194	425959.66	1286088.17	Картометрический метод. 1.00	—

Описание местоположения границы территориальной зоны Ж-2 (Зона застройки среднеэтажными жилыми домами) поселок Воротынский муниципального образования городского поселения "Поселок Воротынский" Бабынинского района Калужской области
(наименование объекта)

Сведения о местоположении границ объекта

195	426021.78	1286049.18	Картометрический метод. 1.00	—
196	426032.09	1286043.44	Картометрический метод. 1.00	—
172	426052.85	1286066.32	Картометрический метод. 1.00	—
Зона1(7)	—	—	—	—
197	427327.26	1286823.79	Картометрический метод. 1.00	—
198	427499.64	1287131.53	Картометрический метод. 1.00	—
199	427522.96	1287131.92	Картометрический метод. 1.00	—
200	427526.24	1287131.97	Картометрический метод. 1.00	—
201	427616.02	1287133.41	Картометрический метод. 1.00	—
202	427705.48	1287083.22	Картометрический метод. 1.00	—
203	427713.37	1287078.76	Картометрический метод. 1.00	—
204	427739.51	1287061.44	Картометрический метод. 1.00	—
205	427762.35	1287087.71	Картометрический метод. 1.00	—
206	427781.37	1287122.07	Картометрический метод. 1.00	—
207	427722.13	1287123.06	Картометрический метод. 1.00	—
208	427722.81	1287126.72	Картометрический метод. 1.00	—
209	427730.84	1287170.06	Картометрический метод. 1.00	—
210	427739.84	1287215.89	Картометрический метод. 1.00	—
211	427739.98	1287231.79	Картометрический метод. 1.00	—
212	427740.15	1287250.96	Картометрический метод. 1.00	—
213	427740.18	1287254.39	Картометрический метод. 1.00	—
214	427740.48	1287290.15	Картометрический метод. 1.00	—
215	427750.01	1287290.08	Картометрический метод. 1.00	—
216	427755.04	1287328.52	Картометрический метод. 1.00	—
217	427752.35	1287358.04	Картометрический метод. 1.00	—
218	427734.07	1287421.41	Картометрический метод. 1.00	—
219	427726.46	1287459.65	Картометрический метод. 1.00	—
220	427725.63	1287504.99	Картометрический метод. 1.00	—
221	427725.05	1287551.37	Картометрический метод. 1.00	—
222	427724.46	1287597.75	Картометрический метод. 1.00	—
223	427720.55	1287648.88	Картометрический метод. 1.00	—
224	427720.36	1287740.49	Картометрический метод. 1.00	—
225	427719.32	1287831.66	Картометрический метод. 1.00	—
226	427716.97	1287849.88	Картометрический метод. 1.00	—
227	427714.61	1287868.10	Картометрический метод. 1.00	—
228	427710.00	1287898.04	Картометрический метод. 1.00	—
229	427705.39	1287927.97	Картометрический метод. 1.00	—
230	427702.55	1287943.59	Картометрический метод. 1.00	—
231	427678.09	1287933.44	Картометрический метод. 1.00	—
232	427652.77	1287925.79	Картометрический метод. 1.00	—
233	427627.45	1287918.13	Картометрический метод. 1.00	—
234	427560.24	1287900.67	Картометрический метод. 1.00	—
235	427461.22	1287876.03	Картометрический метод. 1.00	—

**Описание местоположения границы территориальной зоны Ж-2 (Зона застройки
среднеэтажными жилыми домами) поселок Воротынский муниципального образования
городского поселения "Поселок Воротынский" Бабынинского района Калужской области**
(наименование объекта)

Сведения о местоположении границ объекта

236	427429.41	1287868.86	Картометрический метод. 1.00	—
237	427317.80	1287848.33	Картометрический метод. 1.00	—
238	427231.06	1287833.04	Картометрический метод. 1.00	—
239	427144.32	1287817.73	Картометрический метод. 1.00	—
240	427055.84	1287801.67	Картометрический метод. 1.00	—
241	426967.35	1287785.61	Картометрический метод. 1.00	—
242	426947.98	1287779.23	Картометрический метод. 1.00	—
243	426918.42	1287762.67	Картометрический метод. 1.00	—
244	426866.11	1287723.42	Картометрический метод. 1.00	—
245	426813.80	1287684.17	Картометрический метод. 1.00	—
246	426844.09	1287608.50	Картометрический метод. 1.00	—
247	426845.36	1287605.12	Картометрический метод. 1.00	—
248	426902.95	1287450.93	Картометрический метод. 1.00	—
249	426904.22	1287447.56	Картометрический метод. 1.00	—
250	426941.80	1287345.98	Картометрический метод. 1.00	—
251	426943.07	1287342.60	Картометрический метод. 1.00	—
252	426962.84	1287293.76	Картометрический метод. 1.00	—
253	426980.45	1287250.26	Картометрический метод. 1.00	—
254	426982.85	1287219.29	Картометрический метод. 1.00	—
255	426971.93	1287187.11	Картометрический метод. 1.00	—
256	426960.31	1287166.15	Картометрический метод. 1.00	—
257	426924.75	1287101.98	Картометрический метод. 1.00	—
258	426923.28	1287099.33	Картометрический метод. 1.00	—
259	426922.59	1287098.06	Картометрический метод. 1.00	—
260	426921.09	1287095.32	Картометрический метод. 1.00	—
261	426784.77	1286845.85	Картометрический метод. 1.00	—
262	426695.01	1286728.70	Картометрический метод. 1.00	—
263	426689.34	1286707.72	Картометрический метод. 1.00	—
264	426695.43	1286686.05	Картометрический метод. 1.00	—
265	427080.35	1286416.31	Картометрический метод. 1.00	—
197	427327.26	1286823.79	Картометрический метод. 1.00	—
Зона1(8)	—	—	—	—
266	425730.60	1286602.91	Картометрический метод. 1.00	—
267	425742.68	1286620.95	Картометрический метод. 1.00	—
268	425736.66	1286625.09	Картометрический метод. 1.00	—
269	425680.22	1286661.16	Картометрический метод. 1.00	—
270	425679.20	1286659.59	Картометрический метод. 1.00	—
271	425654.45	1286675.64	Картометрический метод. 1.00	—
272	425640.34	1286653.19	Картометрический метод. 1.00	—
273	425617.18	1286618.61	Картометрический метод. 1.00	—
274	425612.54	1286611.92	Картометрический метод. 1.00	—
275	425613.45	1286611.11	Картометрический метод. 1.00	—
276	425631.82	1286599.17	Картометрический метод. 1.00	—

**Описание местоположения границы территориальной зоны Ж-2 (Зона застройки
среднеэтажными жилыми домами) поселок Воротынский муниципального образования
городского поселения "Поселок Воротынский" Бабынинского района Калужской области**
(наименование объекта)

Сведения о местоположении границ объекта

277	425639.54	1286594.78	Картометрический метод. 1.00	—
278	425642.30	1286593.46	Картометрический метод. 1.00	—
279	425646.80	1286591.68	Картометрический метод. 1.00	—
280	425653.13	1286589.73	Картометрический метод. 1.00	—
281	425672.59	1286584.40	Картометрический метод. 1.00	—
282	425693.96	1286579.02	Картометрический метод. 1.00	—
283	425703.66	1286576.83	Картометрический метод. 1.00	—
284	425711.43	1286576.36	Картометрический метод. 1.00	—
266	425730.60	1286602.91	Картометрический метод. 1.00	—
Зона1(9)	—	—	—	—
285	426578.55	1287111.74	Картометрический метод. 1.00	—
286	426520.84	1287193.79	Картометрический метод. 1.00	—
287	426506.87	1287158.03	Картометрический метод. 1.00	—
288	426555.92	1287095.25	Картометрический метод. 1.00	—
285	426578.55	1287111.74	Картометрический метод. 1.00	—
Зона1(10)	—	—	—	—
289	426797.63	1286894.77	Картометрический метод. 1.00	—
290	426831.23	1286957.78	Картометрический метод. 1.00	—
291	426861.55	1287014.17	Картометрический метод. 1.00	—
292	426892.39	1287072.28	Картометрический метод. 1.00	—
293	426898.40	1287083.24	Картометрический метод. 1.00	—
294	426908.91	1287104.95	Картометрический метод. 1.00	—
295	426910.84	1287106.93	Картометрический метод. 1.00	—
296	426912.11	1287109.14	Картометрический метод. 1.00	—
297	426919.50	1287127.92	Картометрический метод. 1.00	—
298	426922.33	1287134.30	Картометрический метод. 1.00	—
299	426929.34	1287147.13	Картометрический метод. 1.00	—
300	426937.72	1287157.68	Картометрический метод. 1.00	—
301	426940.86	1287162.71	Картометрический метод. 1.00	—
302	426948.15	1287176.20	Картометрический метод. 1.00	—
303	426952.01	1287183.35	Картометрический метод. 1.00	—
304	426956.17	1287191.37	Картометрический метод. 1.00	—
305	426958.03	1287195.49	Картометрический метод. 1.00	—
306	426959.27	1287198.54	Картометрический метод. 1.00	—
307	426960.92	1287203.29	Картометрический метод. 1.00	—
308	426962.76	1287209.68	Картометрический метод. 1.00	—
309	426963.64	1287214.24	Картометрический метод. 1.00	—
310	426964.30	1287220.41	Картометрический метод. 1.00	—
311	426964.88	1287227.37	Картометрический метод. 1.00	—
312	426965.04	1287231.36	Картометрический метод. 1.00	—
313	426964.88	1287235.70	Картометрический метод. 1.00	—
314	426964.38	1287239.49	Картометрический метод. 1.00	—
315	426963.22	1287245.04	Картометрический метод. 1.00	—

Описание местоположения границы территориальной зоны Ж-2 (Зона застройки среднеэтажными жилыми домами) поселок Воротынский муниципального образования городского поселения "Поселок Воротынский" Бабынинского района Калужской области
(наименование объекта)

Сведения о местоположении границ объекта

316	426959.87	1287259.32	Картометрический метод. 1.00	—
317	426948.52	1287289.13	Картометрический метод. 1.00	—
318	426940.30	1287311.03	Картометрический метод. 1.00	—
319	426911.70	1287387.29	Картометрический метод. 1.00	—
320	426910.19	1287389.37	Картометрический метод. 1.00	—
321	426903.24	1287408.89	Картометрический метод. 1.00	—
322	426902.99	1287410.46	Картометрический метод. 1.00	—
323	426897.46	1287425.21	Картометрический метод. 1.00	—
324	426896.24	1287427.72	Картометрический метод. 1.00	—
325	426895.03	1287429.62	Картометрический метод. 1.00	—
326	426887.98	1287449.14	Картометрический метод. 1.00	—
327	426887.48	1287451.84	Картометрический метод. 1.00	—
328	426875.00	1287484.77	Картометрический метод. 1.00	—
329	426873.53	1287486.89	Картометрический метод. 1.00	—
330	426866.57	1287505.19	Картометрический метод. 1.00	—
331	426866.42	1287507.79	Картометрический метод. 1.00	—
332	426855.83	1287536.24	Картометрический метод. 1.00	—
333	426854.05	1287538.71	Картометрический метод. 1.00	—
334	426847.73	1287555.82	Картометрический метод. 1.00	—
335	426847.53	1287558.07	Картометрический метод. 1.00	—
336	426836.11	1287588.64	Картометрический метод. 1.00	—
337	426834.67	1287590.54	Картометрический метод. 1.00	—
338	426824.57	1287611.29	Картометрический метод. 1.00	—
339	426815.03	1287636.83	Картометрический метод. 1.00	—
340	426814.45	1287637.91	Картометрический метод. 1.00	—
341	426813.72	1287639.30	Картометрический метод. 1.00	—
342	426807.17	1287656.07	Картометрический метод. 1.00	—
343	426806.84	1287658.24	Картометрический метод. 1.00	—
344	426802.89	1287668.89	Картометрический метод. 1.00	—
345	426800.92	1287671.37	Картометрический метод. 1.00	—
346	426797.66	1287673.55	Картометрический метод. 1.00	—
347	426786.64	1287666.68	Картометрический метод. 1.00	—
348	426765.79	1287649.24	Картометрический метод. 1.00	—
349	426704.85	1287616.01	Картометрический метод. 1.00	—
350	426696.95	1287611.70	Картометрический метод. 1.00	—
351	426675.24	1287599.85	Картометрический метод. 1.00	—
352	426657.19	1287589.09	Картометрический метод. 1.00	—
353	426639.34	1287578.48	Картометрический метод. 1.00	—
354	426783.16	1287389.10	Картометрический метод. 1.00	—
355	426783.85	1287388.20	Картометрический метод. 1.00	—
356	426789.93	1287373.79	Картометрический метод. 1.00	—
357	426744.34	1287343.85	Картометрический метод. 1.00	—
358	426765.35	1287312.59	Картометрический метод. 1.00	—

Описание местоположения границы территориальной зоны Ж-2 (Зона застройки среднеэтажными жилыми домами) поселок Воротынский муниципального образования городского поселения "Поселок Воротынский" Бабынинского района Калужской области
(наименование объекта)

Сведения о местоположении границ объекта

359	426808.34	1287345.64	Картометрический метод. 1.00	—
360	426806.51	1287339.04	Картометрический метод. 1.00	—
361	426807.99	1287337.13	Картометрический метод. 1.00	—
362	426852.24	1287367.62	Картометрический метод. 1.00	—
363	426856.72	1287366.65	Картометрический метод. 1.00	—
364	426895.05	1287318.34	Картометрический метод. 1.00	—
365	426923.54	1287340.29	Картометрический метод. 1.00	—
366	426933.95	1287312.20	Картометрический метод. 1.00	—
367	426956.98	1287250.02	Картометрический метод. 1.00	—
368	426954.32	1287202.86	Картометрический метод. 1.00	—
369	426921.14	1287143.59	Картометрический метод. 1.00	—
370	426849.38	1287144.17	Картометрический метод. 1.00	—
371	426845.33	1287144.17	Картометрический метод. 1.00	—
372	426760.32	1287144.71	Картометрический метод. 1.00	—
373	426760.12	1287138.73	Картометрический метод. 1.00	—
374	426750.78	1287131.52	Картометрический метод. 1.00	—
375	426747.54	1287131.77	Картометрический метод. 1.00	—
376	426747.32	1287128.89	Картометрический метод. 1.00	—
377	426699.87	1287092.76	Картометрический метод. 1.00	—
378	426700.75	1287085.84	Картометрический метод. 1.00	—
379	426716.24	1287063.98	Картометрический метод. 1.00	—
380	426678.35	1287018.51	Картометрический метод. 1.00	—
381	426634.22	1286985.34	Картометрический метод. 1.00	—
382	426635.45	1286983.76	Картометрический метод. 1.00	—
383	426699.29	1286902.13	Картометрический метод. 1.00	—
384	426708.18	1286908.61	Картометрический метод. 1.00	—
385	426707.00	1286910.23	Картометрический метод. 1.00	—
386	426711.84	1286913.76	Картометрический метод. 1.00	—
387	426723.33	1286906.68	Картометрический метод. 1.00	—
388	426737.10	1286914.68	Картометрический метод. 1.00	—
389	426748.86	1286920.33	Картометрический метод. 1.00	—
390	426753.01	1286923.13	Картометрический метод. 1.00	—
391	426758.62	1286914.85	Картометрический метод. 1.00	—
392	426756.68	1286912.27	Картометрический метод. 1.00	—
393	426777.11	1286883.64	Картометрический метод. 1.00	—
394	426782.29	1286873.21	Картометрический метод. 1.00	—
395	426779.49	1286869.52	Картометрический метод. 1.00	—
396	426748.40	1286828.63	Картометрический метод. 1.00	—
397	426754.55	1286823.68	Картометрический метод. 1.00	—
398	426766.37	1286839.80	Картометрический метод. 1.00	—
399	426771.69	1286847.16	Картометрический метод. 1.00	—
400	426775.52	1286853.73	Картометрический метод. 1.00	—
401	426784.24	1286870.11	Картометрический метод. 1.00	—

Описание местоположения границы территориальной зоны Ж-2 (Зона застройки среднеэтажными жилыми домами) поселок Воротынский муниципального образования городского поселения "Поселок Воротынский" Бабынинского района Калужской области
(наименование объекта)

Сведения о местоположении границ объекта

402	426784.56	1286870.98	Картометрический метод. 1.00	–
403	426785.10	1286872.91	Картометрический метод. 1.00	–
404	426796.33	1286892.90	Картометрический метод. 1.00	–
289	426797.63	1286894.77	Картометрический метод. 1.00	–

3. Сведения о характерных точках части (частей) границы объекта

–	–	–	–	–
---	---	---	---	---

4. Сведения о частях границ объекта, совпадающих с местоположением внешних границ природных объектов и(или) объектов искусственного происхождения

Обозначение части границ		Описание прохождения части границ
от точки	до точки	
1	2	3
Зона1(1)	–	–
1	2	Далее - 80.0 м на северо-восток до т. №2
2	3	Далее - 6.6 м на юго-восток до т. №3
3	4	Далее - 12.2 м на юг по границе земельного участка с К№ 40:01:000000:398 до т. №4
4	5	Далее - 113.1 м на юго-запад по границе земельного участка с К№ 40:01:000000:398 до т. №5
5	6	Далее - 3.2 м на юго-восток по границе земельного участка с К№ 40:01:000000:398 до т. №6
6	7	Далее - 114.8 м на северо-восток по границе земельного участка с К№ 40:01:000000:398 до т. №7
7	8	Далее - 5.2 м на север по границе земельного участка с К№ 40:01:000000:398 до т. №8
8	9	Далее - 38.0 м на юго-восток до т. №9
9	10	Далее - 76.2 м на северо-восток до т. №10
10	12	Далее - 129.4 м на юго-восток до т. №12
12	22	Далее - 196.8 м на юго-запад по границе земельного участка с К№ 40:01:000000:629 до т. №22
22	24	Далее - 100.2 м на северо-запад до т. №24
24	25	Далее - 8.7 м на север по границе земельного участка с К№ 40:01:000000:441 до т. №25
25	1	Далее - 113.9 м на северо-восток до т. №1
Зона1(2)	–	–
26	30	Далее - 200.0 м на северо-восток по границе земельного участка с К№ 40:01:000000:629 до т. №30
30	31	Далее - 4.5 м на восток по границе земельного участка с К№ 40:01:000000:628 до т. №31
31	36	Далее - 144.2 м на юго-восток по границе земельного участка с К№ 40:01:000000:628 до т. №36
36	37	Далее - 43.3 м на юго-запад до т. №37

Описание местоположения границы территориальной зоны Ж-2 (Зона застройки среднеэтажными жилыми домами) поселок Воротынский муниципального образования городского поселения "Поселок Воротынский" Бабынинского района Калужской области
(наименование объекта)

Сведения о местоположении границ объекта

37	38	Далее - 4.7 м на северо-запад до т. №38
38	39	Далее - 14.5 м на северо-запад по границе земельного участка с К№ 40:01:030409:66 до т. №39
39	40	Далее - 50.1 м на северо-запад до т. №40
40	41	Далее - 103.3 м на юго-запад до т. №41
41	42	Далее - 11.2 м на северо-запад по границе земельного участка с К№ 40:01:000000:664 до т. №42
42	44	Далее - 19.8 м на юго-запад по границе земельного участка с К№ 40:01:000000:664 до т. №44
44	45	Далее - 4.0 м на юго-восток по границе земельного участка с К№ 40:01:000000:664 до т. №45
45	46	Далее - 108.1 м на юго-запад до т. №46
46	47	Далее - 77.5 м на северо-запад до т. №47
47	26	Далее - 66.7 м на северо-восток до т. №26
Зона1(3)	–	–
52	54	Далее - 98.5 м на северо-восток по границе земельного участка с К№ 40:01:000000:629 до т. №54
54	57	Далее - 41.0 м на юго-восток до т. №57
57	58	Далее - 64.0 м на юго-восток по границе земельного участка с К№ 40:01:030410:1781 до т. №58
58	59	Далее - 43.8 м на юго-восток до т. №59
59	65	Далее - 192.4 м на юго-запад по границе земельного участка с К№ 40:01:030410:2156 до т. №65
65	69	Далее - 148.7 м на северо-запад по границе земельного участка с К№ 40:01:000000:628 до т. №69
69	52	Далее - 93.7 м на северо-восток по границе земельного участка с К№ 40:01:000000:629 до т. №52
Зона1(4)	–	–
70	77	Далее - 329.1 м на северо-восток по границе земельного участка с К№ 40:01:030410:2156 до т. №77
77	79	Далее - 5.8 м на восток по границе земельного участка с К№ 40:01:030410:2156 до т. №79
79	80	Далее - 11.7 м на юго-восток по границе земельного участка с К№ 40:01:030410:2156 до т. №80
80	82	Далее - 46.9 м на северо-восток по границе земельного участка с К№ 40:01:030410:2156 до т. №82
82	83	Далее - 2.5 м на юго-восток по границе земельного участка с К№ 40:01:030410:2192 до т. №83
83	86	Далее - 2.5 м на восток по границе земельного участка с К№ 40:01:030410:2192 до т. №86
86	89	Далее - 4.3 м на юго-восток по границе земельного участка с К№ 40:01:030410:2192 до т. №89
89	99	Далее - 158.0 м на юг по границе земельного участка с К№

Описание местоположения границы территориальной зоны Ж-2 (Зона застройки среднеэтажными жилыми домами) поселок Воротынский муниципального образования городского поселения "Поселок Воротынский" Бабынинского района Калужской области
(наименование объекта)

Сведения о местоположении границ объекта

		40:01:030410:2192 до т. №99
99	102	Далее - 39.2 м на юг по границе земельного участка с К№ 40:01:030410:2192 до т. №102
102	107	Далее - 439.6 м на юго-запад по границе земельного участка с К№ 40:01:000000:257 до т. №107
107	108	Далее - 1.7 м на юго-восток по границе земельного участка с К№ 40:01:000000:257 до т. №108
108	110	Далее - 39.6 м на юго-запад по границе земельного участка с К№ 40:01:000000:257 до т. №110
110	116	Далее - 203.5 м на северо-запад по границе земельного участка с К№ 40:01:000000:628 до т. №116
116	70	Далее - 163.4 м на северо-восток по границе земельного участка с К№ 40:01:030410:2156 до т. №70
Зона1(5)	–	–
118	123	Далее - 106.3 м на северо-восток по границе земельного участка с К№ 40:01:000000:629 до т. №123
123	124	Далее - 12.4 м на юго-восток до т. №124
124	125	Далее - 86.3 м на юго-восток по границе земельного участка с К№ 40:01:030410:63 до т. №125
125	126	Далее - 27.8 м на северо-восток по границе земельного участка с К№ 40:01:030410:63 до т. №126
126	127	Далее - 95.5 м на юго-восток по границе земельного участка с К№ 40:01:030410:63 до т. №127
127	128	Далее - 6.7 м на северо-восток по границе земельного участка с К№ 40:01:030410:63 до т. №128
128	129	Далее - 81.6 м на юго-восток по границе земельного участка с К№ 40:01:030410:63 до т. №129
129	130	Далее - 6.8 м на юго-запад до т. №130
130	131	Далее - 16.5 м на юг до т. №131
131	139	Далее - 6.4 м на северо-запад по границе земельного участка с К№ 40:01:030410:2192 до т. №139
139	143	Далее - 4.7 м на запад по границе земельного участка с К№ 40:01:030410:2192 до т. №143
143	144	Далее - 2.7 м на северо-запад по границе земельного участка с К№ 40:01:030410:2192 до т. №144
144	145	Далее - 6.5 м на юго-запад по границе земельного участка с К№ 40:01:030410:2192 до т. №145
145	146	Далее - 22.8 м на юго-запад по границе земельного участка с К№ 40:01:030410:2156 до т. №146
146	149	Далее - 20.6 м на запад по границе земельного участка с К№ 40:01:030410:2156 до т. №149
147	149	Далее - 16.2 м на северо-запад по границе земельного участка с К№ 40:01:030410:2156 до т. №149
149	155	Далее - 208.9 м на юго-запад по границе земельного участка с К№

Описание местоположения границы территориальной зоны Ж-2 (Зона застройки среднеэтажными жилыми домами) поселок Воротынский муниципального образования городского поселения "Поселок Воротынский" Бабынинского района Калужской области
(наименование объекта)

Сведения о местоположении границ объекта

		40:01:030410:2156 до т. №155
155	156	Далее - 148.3 м на северо-запад до т. №156
156	164	Далее - 113.6 м на северо-восток по границе земельного участка с К№ 40:01:000000:629 до т. №164
164	166	Далее - 14.4 м на северо-запад по границе земельного участка с К№ 40:01:000000:629 до т. №166
166	167	Далее - 2.6 м на юго-запад по границе земельного участка с К№ 40:01:000000:629 до т. №167
167	168	Далее - 11.8 м на северо-запад до т. №168
168	170	Далее - 20.2 м на северо-запад по границе земельного участка с К№ 40:01:000000:629 до т. №171
170	118	Далее - 20.2 м на северо-восток по границе земельного участка с К№ 40:01:000000:629 до т. №118
Зона1(6)	–	–
172	173	Далее - 16.2 м на север до т. №173
173	174	Далее - 286.9 м на северо-восток до т. №174
174	176	Далее - 99.9 м на юго-восток по границе земельного участка с К№ 40:01:030412:284 до т. №176
176	177	Далее - 41.0 м на юг по границе земельного участка с К№ 40:01:030412:284 до т. №177
177	178	Далее - 64.6 м на юго-запад до т. №178
178	179	Далее - 92.1 м на юго-восток до т. №179
179	189	Далее - 127.1 м на юго-запад по границе земельного участка с К№ 40:01:000000:629 до т. №189
189	190	Далее - 21.1 м на северо-запад до т. №190
190	191	Далее - 76.0 м на юго-запад по границе земельного участка с К№ 40:01:030412:966 до т. №191
191	193	Далее - 99.2 м на северо-запад до т. №193
193	194	Далее - 60.1 м на юго-запад до т. №194
194	195	Далее - 73.3 м на северо-запад по границе земельного участка с К№ 40:01:030412:312 до т. №195
195	196	Далее - 11.8 м на северо-запад до т. №196
196	172	Далее - 30.9 м на северо-восток до т. №172
Зона1(7)	–	–
197	198	Далее - 352.7 м на северо-восток по границе земельного участка с К№ 40:25:000160:231 до т. №198
198	201	Далее - 116.4 м на север по границе земельного участка с К№ 40:25:000160:231 до т. №201
201	204	Далее - 143.0 м на северо-запад по границе земельного участка с К№ 40:25:000160:231 до т. №204
204	206	Далее - 74.1 м на северо- восток по границе земельного участка с К№ 40:25:000160:231 до т. №206
206	207	Далее - 59.3 м на юг по границе земельного участка с К№

**Описание местоположения границы территориальной зоны Ж-2 (Зона застройки
среднеэтажными жилыми домами) поселок Воротынский муниципального образования
городского поселения "Поселок Воротынский" Бабынинского района Калужской области**
(наименование объекта)

Сведения о местоположении границ объекта

		40:25:000160:231 до т. №207
207	212	Далее - 131.8 м на восток по границе земельного участка с К№ 40:25:000160:231 до т. №212
212	213	Далее - 3.4 м на восток до т. №213
213	214	Далее - 35.8 м на восток по границе земельного участка с К№ 40:25:000160:245 до т. №214
214	215	Далее - 9.5 м на север по границе земельного участка с К№ 40:25:000160:245 до т. №215
215	230	Далее - 658.7 м на восток вдоль поселочной дороги до т. №230
230	245	Далее - 938.1 м в общем южном направлении вдоль автодороги "Бабынино-Воротынский-поворот Росва" до т. №245
245	248	Далее - 249.7 м на северо-запад по границе земельного участка с К№ 40:25:000160:245 до т. №248
248	252	Далее - 168.2 м на северо-запад по границе земельного участка с К№ 40:25:000160:1040 до т. №252
252	253	Далее - 46.9 м на северо-запад по границе земельного участка с К№ 40:25:000160:1234 до т. №253
253	254	Далее - 31.1 м на запад по границе земельного участка с К№ 40:25:000160:1234 до т. №254
254	256	Далее - 58.0 м на юго-запад по границе земельного участка с К№ 40:25:000160:1234 до т. №256
256	259	Далее - 77.8 м на юго-запад по границе земельного участка с К№ 40:25:000160:1229 до т. №259
259	260	Далее - 3.1 м на юго-запад до т. №260
260	263	Далее - 453.6 м на юго-запад по границе земельного участка с К№ 40:25:000160:231 до т. №263
263	265	Далее - 492.5 м на северо-запад по границе земельного участка с К№ 40:25:000160:231 до т. №265
265	197	Далее - 476.4 м на северо-восток по границе земельного участка с К№ 40:25:000160:231 до т. №197
Зона1(8)	–	–
266	267	Далее - 21.7 м на северо-восток по границе земельного участка с К№ 40:01:030410:5 до т. №267
267	268	Далее - 7.3 м на юго-восток до т. №268
268	269	Далее - 67.0 м на юго-восток по границе земельного участка с К№ 40:01:030410:58 до т. №269
269	270	Далее - 1.9 м на юго-запад по границе земельного участка с К№ 40:01:030410:58 до т. №270
270	271	Далее - 29.5 м на юго-восток по границе земельного участка с К№ 40:01:030410:58 до т. №271
271	274	Далее - 76.3 м на юго-запад по границе земельного участка с К№ 40:01:000000:257 до т. №274
274	284	Далее - 106.5 м на север по границе земельного участка с К№ 40:01:030410:2192 до т. №284

Описание местоположения границы территориальной зоны Ж-2 (Зона застройки среднеэтажными жилыми домами) поселок Воротынский муниципального образования городского поселения "Поселок Воротынский" Бабынинского района Калужской области
(наименование объекта)

Сведения о местоположении границ объекта

284	266	Далее - 32.7 м на северо-восток до т. №266
Зона1(9)	–	–
285	286	Далее - 100.3 м на юго-восток по границе земельного участка с К№ 40:01:030414:1258 до т. №286
286	287	Далее - 38.4 м на запад по границе земельного участка с К№ 40:01:030414:71 до т. №287
287	288	Далее - 79.7 м на северо-запад по границе земельного участка с К№ 40:01:030414:71 до т. №288
288	285	Далее - 28.0 м на северо-восток по границе земельного участка с К№ 40:01:030414:1258 до т. №285
Зона1(10)	–	–
289	307	Далее - 349.7 м на северо-восток вдоль автомобильной дороги общего пользования местного значения по ул. 50 лет Победы до т. №307
307	315	Далее - 42.3 м на восток вдоль автомобильной дороги общего пользования местного значения по ул. 50 лет Победы до т. №315
315	346	Далее - 461.3 м на восток вдоль автомобильной дороги общего пользования местного значения по ул. 50 лет Победы до т. №346
346	353	Далее - 185.1 м на юго-запад вдоль автодороги "Бабынино-Воротынский-поворот Росва" до т. №353
353	356	Далее - 254.6 м на северо-запад по границе земельного участка с К№ 40:01:030414:960 до т. №356
356	357	Далее - 54.5 м на юго-запад по границе земельного участка с К№ 40:01:030414:1258 до т. №357
357	358	Далее - 37.7 м на северо-запад по границе земельного участка с К№ 40:01:030414:1258 до т. №358
358	359	Далее - 54.2 м на северо-восток по границе земельного участка с К№ 40:01:030414:1258 до т. №359
359	360	Далее - 6.8 м на запад по границе земельного участка с К№ 40:01:030414:960 до т. №360
360	361	Далее - 2.4 м на северо-запад по границе земельного участка с К№ 40:01:030414:960 до т. №361
361	362	Далее - 53.7 м на северо-восток по границе земельного участка с К№ 40:01:030414:960 до т. №362
362	363	Далее - 4.6 м на север по границе земельного участка с К№ 40:01:030414:66 до т. №363
363	364	Далее - 61.7 м на северо-запад по границе земельного участка с К№ 40:01:030414:66 до т. №364
364	365	Далее - 36.0 м на северо-восток по границе земельного участка с К№ 40:01:030414:80 до т. №365
365	367	Далее - 96.3 м на северо-запад по границе земельного участка с К№ 40:01:030414:960 до т. №367
367	368	Далее - 47.2 м на запад по границе земельного участка с К№ 40:01:030414:960 до т. №368

Описание местоположения границы территориальной зоны Ж-2 (Зона застройки среднеэтажными жилыми домами) поселок Воротынский муниципального образования городского поселения "Поселок Воротынский" Бабынинского района Калужской области
(наименование объекта)

Сведения о местоположении границ объекта

368	369	Далее - 67.9 м на юго-запад по границе земельного участка с К№ 40:01:030414:960 до т. №369
369	372	Далее - 160.8 м на юг по границе земельного участка с К№ 40:01:030414:960 до т. №372
372	373	Далее - 6.0 м на запад по границе земельного участка с К№ 40:01:030414:960 до т. №373
373	374	Далее - 11.8 м на юго-запад по границе земельного участка с К№ 40:01:030414:960 до т. №374
374	375	Далее - 3.3 м на юг по границе земельного участка с К№ 40:01:030414:960 до т. №375
375	376	Далее - 2.9 м на запад по границе земельного участка с К№ 40:01:030414:960 до т. №376
376	377	Далее - 59.6 м на юго-запад по границе земельного участка с К№ 40:01:030414:68 до т. №377
377	378	Далее - 7.0 м на запад по границе земельного участка с К№ 40:01:030414:1258 до т. №378
378	379	Далее - 26.8 м на северо-запад по границе земельного участка с К№ 40:01:030414:1258 до т. №379
379	381	Далее - 114.4 м на юго-запад по границе земельного участка с К№ 40:01:030414:1258 до т. №381
381	382	Далее - 2.0 м на северо-запад по границе земельного участка с К№ 40:01:030414:860 до т. №382
382	383	Далее - 103.6 м на северо-запад по границе земельного участка с К№ 40:01:030414:861 до т. №383
383	384	Далее - 11.0 м на северо-восток по границе земельного участка с К№ 40:01:030414:861 до т. №384
384	385	Далее - 2.0 м на юго-восток по границе земельного участка с К№ 40:01:030414:861 до т. №385
385	386	Далее - 6.0 м на северо-восток по границе земельного участка с К№ 40:01:030414:861 до т. №386
386	387	Далее - 13.5 м на северо-запад по границе земельного участка с К№ 40:01:030414:861 до т. №387
387	389	Далее - 29.0 м на северо-восток по границе земельного участка с К№ 40:01:030414:861 до т. №389
389	390	Далее - 5.0 м на северо-восток по границе земельного участка с К№ 40:01:030414:960 до т. №390
390	391	Далее - 10.0 м на северо-запад по границе земельного участка с К№ 40:01:030414:960 до т. №391
391	392	Далее - 3.2 м на юго-запад по границе земельного участка с К№ 40:01:030414:960 до т. №392
392	394	Далее - 46.8 м на северо-запад по границе земельного участка с К№ 40:01:030414:960 до т. №394
394	396	Далее - 56.0 м на юго-запад по границе земельного участка с К№ 40:01:030414:960 до т. №396

Описание местоположения границы территориальной зоны Ж-2 (Зона застройки среднеэтажными жилыми домами) поселок Воротынский муниципального образования городского поселения "Поселок Воротынский" Бабынинского района Калужской области
(наименование объекта)

Сведения о местоположении границ объекта

396	397	Далее - 7.9 м на северо-запад по границе земельного участка с К№ 40:01:030414:960 до т. №397
397	289	Далее - 83.4 м на северо-восток вдоль автомобильной дороги общего пользования местного значения по ул. 50 лет Победы до т. №290

Описание местоположения границы территориальной зоны Ж-2 (Зона застройки среднеэтажными жилыми домами) поселок Воротынский муниципального образования городского поселения "Поселок Воротынский" Бабынинского района Калужской области
(наименование объекта)

Сведения о местоположении измененных (уточненных) границ объекта

1. Система координат –

2. Сведения о характерных точках границ объекта

Обозначение характерных точек границ	Существующие координаты, м		Измененные (уточненные) координаты, м		Метод определения координат и средняя квадратическая погрешность положения характерной точки (M _t), м	Описание закрепления точки
	X	Y	X	Y		
1	2	3	4	5	6	7
–	–	–	–	–	-	–

3. Сведения о характерных точках части (частей) границы объекта -

–	–	–	–	–	-	–
---	---	---	---	---	---	---

4. Сведения о частях границ объекта -, совпадающих с местоположением внешних границ природных объектов и(или) объектов искусственного происхождения

Обозначение части границ		Существующее описание прохождения части границ	Измененное (уточненное) описание прохождения части границ
от точки	до точки		
1	2	3	4
–	–	–	–

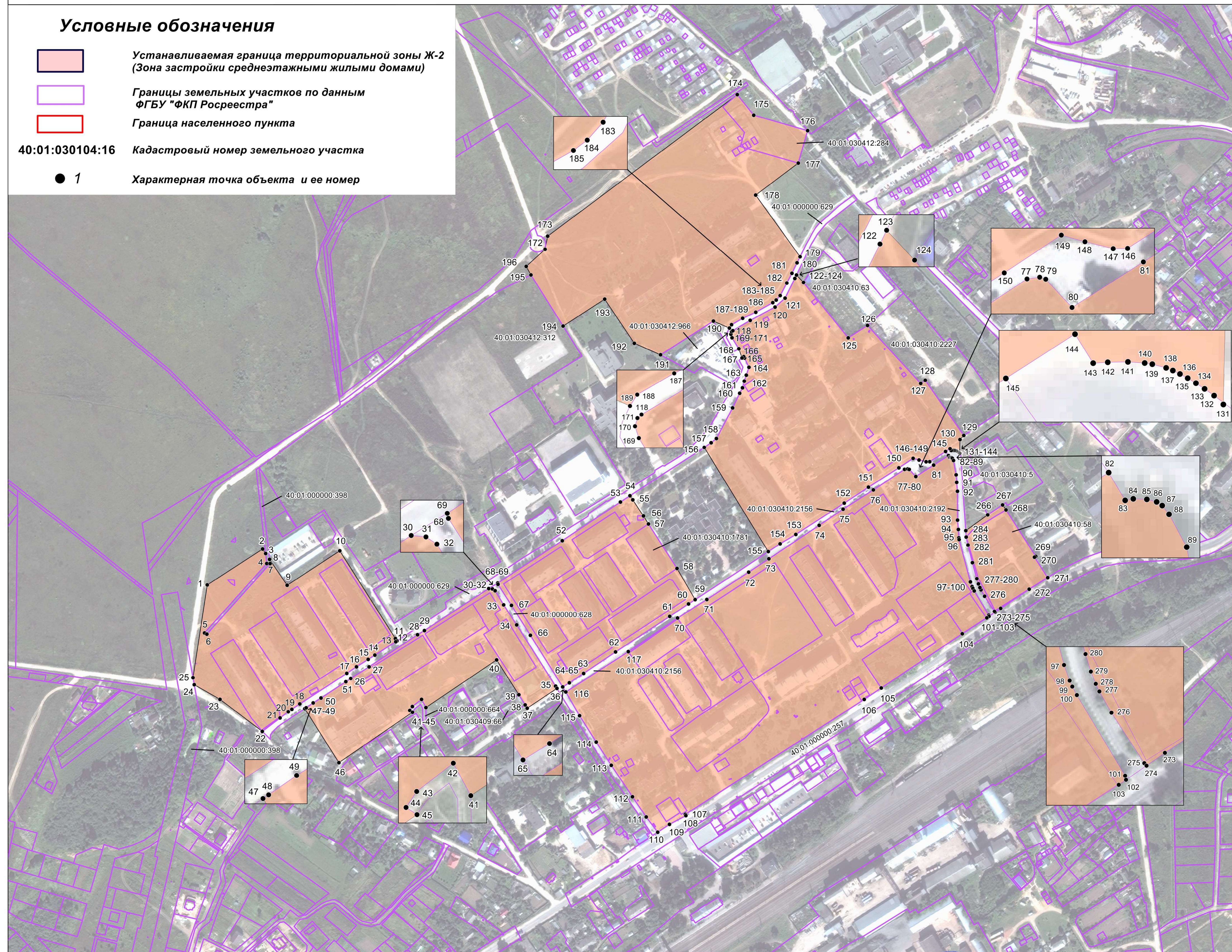
ОПИСАНИЕ ГРАНИЦ

территориальной зоны Ж - 2 (Зона застройки среднеэтажными жилыми домами) поселок Воротынский
муниципального образования городского поселения "Поселок Воротынский" Бабынинского района Калужской области
(наименование объекта)

План границ объекта (лист 1)

Условные обозначения

- Устанавливаемая граница территориальной зоны Ж-2 (Зона застройки среднеэтажными жилыми домами)
- Границы земельных участков по данным ФГБУ "ФКП Росреестра"
- Граница населенного пункта
- 40:01:030104:16** Кадастровый номер земельного участка
- 1 Характерная точка объекта и ее номер



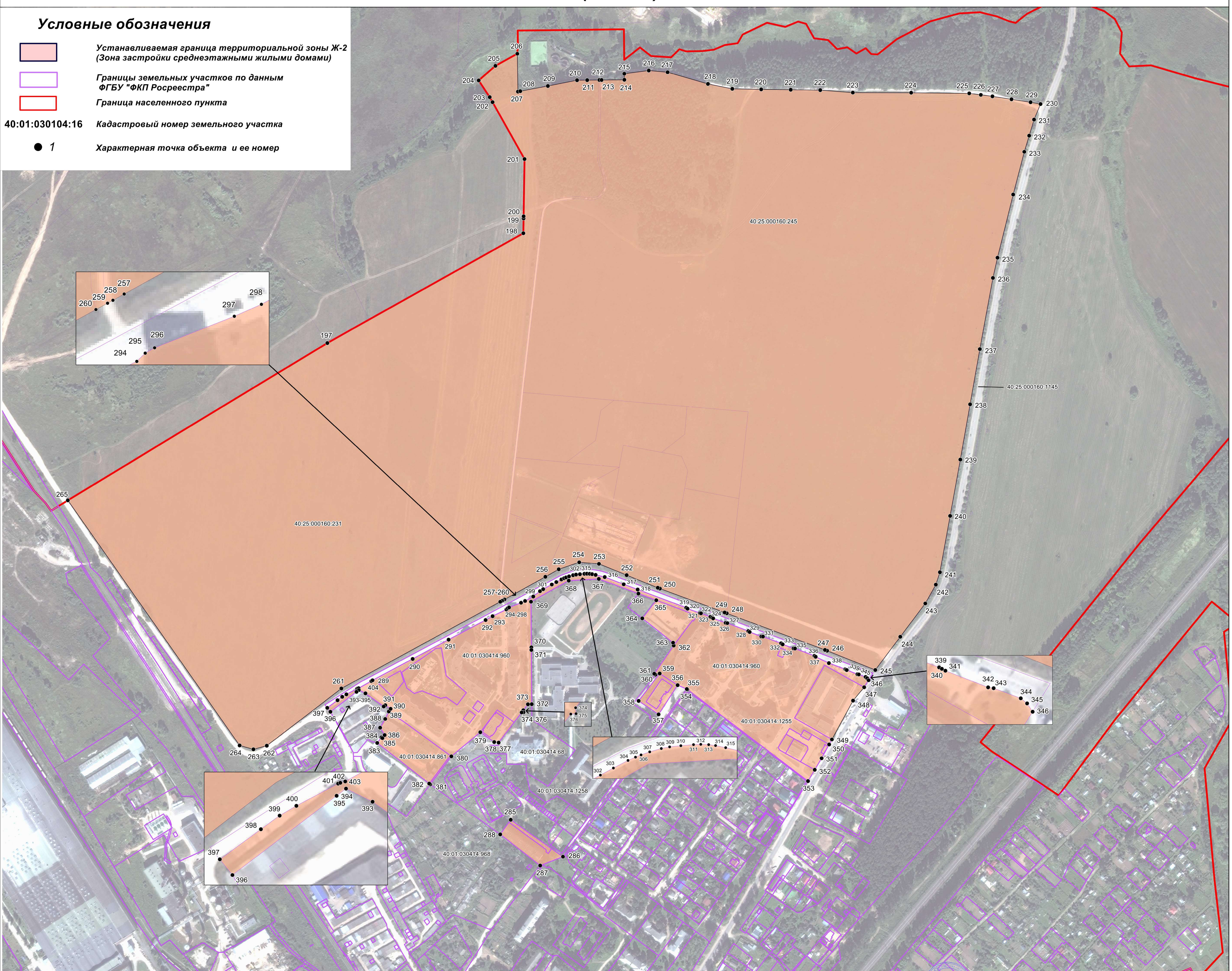
Подпись **«ГК ГЕО»** Дата " " 2018 г.
 Место оттиска печати лица, составившего план объекта

ОПИСАНИЕ ГРАНИЦ

**территориальной зоны Ж - 2 (Зона застройки среднеэтажными жилыми домами) поселок Воротынский
муниципального образования городского поселения "Поселок Воротынский" Бабынинского района Калужской области**
(наименование объекта)

План границ объекта (лист 2)

- Условные обозначения**
- Устанавливаемая граница территориальной зоны Ж-2 (Зона застройки среднеэтажными жилыми домами)
 - Границы земельных участков по данным ФГБУ "ФКП Росреестра"
 - Граница населенного пункта
 - 40:01:030104:16** Кадастровый номер земельного участка
 - 1 Характерная точка объекта и ее номер



Подпись **«ПК ГЕО»** Дата "___" "___" 2018 г.

Место отпечатка печати лица, составившего план объекта