

## ОПИСАНИЕ МЕСТОПОЛОЖЕНИЯ ГРАНИЦ

территориальной зоны Ж-3 - Зона размещения садово-дачных участков (в границах населенного пункта п. Воротыньск) поселок Воротыньск муниципального образования городского поселения «Поселок Воротыньск» Бабынинского района Калужской области  
(наименование объекта, местоположение границ которого описано (далее - объект))

### Раздел 1

Сведения об объекте		
№ п/п	Характеристики объекта	Описание характеристик
1	2	3
1	Местоположение объекта	Калужская область, Бабынинский район, МО ГП «Поселок Воротыньск», поселок Воротыньск. Граница территориальной зоны Ж-3 - Зона размещения садово-дачных участков (в границах населенного пункта п. Воротыньск).
2	Площадь объекта +/- величина погрешности определения площади (Р+/- Дельта Р)	397545 кв.м ± 1270 кв.м
3	Иные характеристики объекта	<p><b><u>Основные виды разрешенного использования земельных участков и объектов капитального строительства:</u></b></p> <ul style="list-style-type: none"> <li>- Земельные участки (территории) общего пользования;</li> <li>- Ведение огородничества;</li> <li>- Ведение садоводства;</li> <li>- Ведение дачного хозяйства.</li> </ul> <p><b><u>Вспомогательные виды разрешенного использования, сопутствующие основным видам использования земельных участков и объектов капитального строительства:</u></b></p> <ul style="list-style-type: none"> <li>- Отдых (рекреация).</li> </ul>

## Раздел 2

Сведения о местоположении границ объекта					
1. Система координат <u>40.1</u>					
2. Сведения о характерных точках границ объекта					
Обозначение характерных точек границ	Координаты, м		Метод определения координат характерной точки	Средняя квадратическая погрешность положения характерной точки (M <sub>t</sub> ), м	Описание обозначения точки на местности (при наличии)
	X	Y			
1	2	3	4	5	6
-	-	-	-	-	-
3. Сведения о характерных точках части (частей) границы объекта					
Обозначение характерных точек части границы	Координаты, м		Метод определения координат характерной точки	Средняя квадратическая погрешность положения характерной точки (M <sub>t</sub> ), м	Описание обозначения точки на местности (при наличии)
	X	Y			
1	2	3	4	5	6
Зона(1)					
1	426630.35	1287948.66	Картометрический метод	1.00	–
2	426631.74	1287949.69	Картометрический метод	1.00	–
3	426616.88	1287972.29	Картометрический метод	1.00	–
4	426736.58	1288061.02	Картометрический метод	1.00	–
5	426921.31	1288212.46	Картометрический метод	1.00	–
6	426887.06	1288254.00	Картометрический метод	1.00	–
7	426886.61	1288254.04	Картометрический метод	1.00	–
8	426887.29	1288253.07	Картометрический метод	1.00	–
9	426873.78	1288231.68	Картометрический метод	1.00	–
10	426736.96	1288244.92	Картометрический метод	1.00	–
11	426659.49	1288201.22	Картометрический метод	1.00	–
12	426485.07	1288216.73	Картометрический метод	1.00	–
13	426370.60	1288229.76	Картометрический метод	1.00	–
14	426327.09	1288188.98	Картометрический метод	1.00	–
15	426340.08	1288181.53	Картометрический метод	1.00	–
16	426345.51	1288178.81	Картометрический метод	1.00	–
17	426343.61	1288174.11	Картометрический метод	1.00	–
18	426338.27	1288160.79	Картометрический метод	1.00	–
19	426337.00	1288160.74	Картометрический метод	1.00	–
20	426332.57	1288162.60	Картометрический метод	1.00	–
21	426310.73	1288171.11	Картометрический метод	1.00	–
22	426102.33	1287965.52	Картометрический метод	1.00	–
23	426061.25	1287999.87	Картометрический метод	1.00	–
24	426026.85	1287965.05	Картометрический метод	1.00	–
25	426056.30	1287938.36	Картометрический метод	1.00	–
26	426011.76	1287912.06	Картометрический метод	1.00	–
27	425923.20	1287811.26	Картометрический метод	1.00	–
28	425971.92	1287755.70	Картометрический метод	1.00	–
29	426134.88	1287569.88	Картометрический метод	1.00	–
30	426121.99	1287560.44	Картометрический метод	1.00	–
31	426129.10	1287555.34	Картометрический метод	1.00	–
32	426145.89	1287543.38	Картометрический метод	1.00	–
33	426513.90	1287853.17	Картометрический метод	1.00	–

1	426630.35	1287948.66	Картометрический метод	1.00	—
Зона1(2)					
34	424966.37	1286331.99	Картометрический метод	1.00	—
35	424932.00	1286367.92	Картометрический метод	1.00	—
36	424939.10	1286426.06	Картометрический метод	1.00	—
37	424943.31	1286460.38	Картометрический метод	1.00	—
38	424956.58	1286497.44	Картометрический метод	1.00	—
39	424957.28	1286523.46	Картометрический метод	1.00	—
40	424932.95	1286536.48	Картометрический метод	1.00	—
41	424862.93	1286558.36	Картометрический метод	1.00	—
42	424787.17	1286583.47	Картометрический метод	1.00	—
43	424651.50	1286414.15	Картометрический метод	1.00	—
44	424672.64	1286381.49	Картометрический метод	1.00	—
45	424680.50	1286363.98	Картометрический метод	1.00	—
46	424681.21	1286352.95	Картометрический метод	1.00	—
47	424724.07	1286375.63	Картометрический метод	1.00	—
48	424832.01	1286374.53	Картометрический метод	1.00	—
49	424831.56	1286367.13	Картометрический метод	1.00	—
50	424858.18	1286365.15	Картометрический метод	1.00	—
51	424857.54	1286360.24	Картометрический метод	1.00	—
52	424856.70	1286345.29	Картометрический метод	1.00	—
53	424870.79	1286343.11	Картометрический метод	1.00	—
54	424871.84	1286348.54	Картометрический метод	1.00	—
55	424886.89	1286344.45	Картометрический метод	1.00	—
56	424895.96	1286344.04	Картометрический метод	1.00	—
57	424896.33	1286344.73	Картометрический метод	1.00	—
58	424916.97	1286341.14	Картометрический метод	1.00	—
59	424921.96	1286340.90	Картометрический метод	1.00	—
34	424966.37	1286331.99	Картометрический метод	1.00	—
Зона1(3)					
60	425069.14	1286536.38	Картометрический метод	1.00	—
61	425128.45	1286643.57	Картометрический метод	1.00	—
62	425159.11	1286699.52	Картометрический метод	1.00	—
63	425145.17	1286702.44	Картометрический метод	1.00	—
64	425104.15	1286710.07	Картометрический метод	1.00	—
65	425083.03	1286713.22	Картометрический метод	1.00	—
66	425089.44	1286813.78	Картометрический метод	1.00	—
67	424988.31	1286825.12	Картометрический метод	1.00	—
68	424975.84	1286818.94	Картометрический метод	1.00	—
69	424855.26	1286668.45	Картометрический метод	1.00	—
70	424863.83	1286663.06	Картометрический метод	1.00	—
71	424930.48	1286622.86	Картометрический метод	1.00	—
72	424925.38	1286596.40	Картометрический метод	1.00	—
73	424979.65	1286563.66	Картометрический метод	1.00	—
74	424997.14	1286552.04	Картометрический метод	1.00	—
75	425059.60	1286541.60	Картометрический метод	1.00	—
76	425067.25	1286537.37	Картометрический метод	1.00	—
60	425069.14	1286536.38	Картометрический метод	1.00	—
Текстовое описание местоположения границ объекта					
Прохождение границы		Описание прохождения границы			
от точки	до точки				
1	2	3			
Зона1(1)					
1	2	От т. № 1 - 1.7 м на северо-восток до т. № 2			
2	3	Далее - 27.1 м на юго-восток до т. № 3			
3	4	Далее - 149.0 м на северо-восток до т. № 4			
4	5	Далее - 238.9 м на северо-восток до т. № 5			

5	6	Далее - 53.8 м на юго-восток до т. № 6
6	7	Далее - 0.5 м на юг до т. № 7
7	8	Далее - 1.2 м на северо-запад до т. № 8
8	9	Далее - 25.3 м на юго-запад до т. № 9
9	10	Далее - 137.5 м на юг до т. № 10
10	11	Далее - 89.0 м на юго-запад до т. № 11
11	12	Далее - 175.1 м на юг до т. № 12
12	13	Далее - 115.2 м на юг до т. № 13
13	14	Далее - 59.6 м на юго-запад до т. № 14
14	15	Далее - 15.0 м на северо-запад до т. № 15
15	16	Далее - 6.1 м на северо-запад до т. № 16
16	17	Далее - 5.1 м на запад до т. № 17
17	18	Далее - 14.4 м на запад до т. № 18
18	19	Далее - 1.3 м на юг до т. № 19
19	20	Далее - 4.8 м на юго-восток до т. № 20
20	21	Далее - 23.4 м на юг до т. № 21
21	22	Далее - 292.7 м на юго-запад до т. № 22
22	23	Далее - 53.5 м на юго-восток до т. № 23
23	24	Далее - 49.0 м на юго-запад до т. № 24
24	25	Далее - 39.7 м на северо-запад до т. № 25
25	26	Далее - 51.7 м на юго-запад до т. № 26
26	27	Далее - 134.2 м на юго-запад до т. № 27
27	28	Далее - 73.9 м на северо-запад до т. № 28
28	29	Далее - 247.2 м на северо-запад до т. № 29
29	30	Далее - 16.0 м на юго-запад до т. № 30
30	31	Далее - 8.8 м на северо-запад до т. № 31
31	32	Далее - 20.6 м на северо-запад до т. № 32
32	33	Далее - 481.0 м на северо-восток до т. № 33
33	1	Далее - 150.6 м на северо-восток до т. № 1
Зона1(2)		
34	35	От т. № 34 - 49.7 м на юго-восток до т. № 35
35	36	Далее - 58.6 м на восток до т. № 36
36	37	Далее - 34.6 м на восток до т. № 37
37	38	Далее - 39.4 м на восток до т. № 38
38	39	Далее - 26.0 м на восток до т. № 39
39	40	Далее - 27.6 м на юго-восток до т. № 40
40	41	Далее - 73.4 м на юг до т. № 41
41	42	Далее - 79.8 м на юг до т. № 42
42	43	Далее - 217.0 м на юго-запад до т. № 43
43	44	Далее - 38.9 м на северо-запад до т. № 44
44	45	Далее - 19.2 м на северо-запад до т. № 45
45	46	Далее - 11.1 м на запад до т. № 46
46	47	Далее - 48.5 м на северо-восток до т. № 47
47	48	Далее - 108.0 м на север до т. № 48
48	49	Далее - 7.4 м на запад до т. № 49
49	50	Далее - 26.7 м на север до т. № 50
50	51	Далее - 5.0 м на запад до т. № 51
51	52	Далее - 15.0 м на запад до т. № 52
52	53	Далее - 14.3 м на север до т. № 53
53	54	Далее - 5.5 м на восток до т. № 54
54	55	Далее - 15.6 м на север до т. № 55
55	56	Далее - 9.1 м на север до т. № 56
56	57	Далее - 0.8 м на северо-восток до т. № 57
57	58	Далее - 20.9 м на север до т. № 58
58	59	Далее - 5.0 м на север до т. № 59
59	34	Далее - 45.3 м на север до т. № 34
Зона1(3)		

60	61	От т. № 60 - 122.5 м на северо-восток до т. № 61
61	62	Далее - 63.8 м на северо-восток до т. № 62
62	63	Далее - 14.2 м на юг до т. № 63
63	64	Далее - 41.7 м на юг до т. № 64
64	65	Далее - 21.4 м на юг до т. № 65
65	66	Далее - 100.8 м на восток до т. № 66
66	67	Далее - 101.8 м на юг до т. № 67
67	68	Далее - 13.9 м на юго-запад до т. № 68
68	69	Далее - 192.8 м на юго-запад до т. № 69
69	70	Далее - 10.1 м на северо-запад до т. № 70
70	71	Далее - 77.8 м на северо-запад до т. № 71
71	72	Далее - 26.9 м на запад до т. № 72
72	73	Далее - 63.4 м на северо-запад до т. № 73
73	74	Далее - 21.0 м на северо-запад до т. № 74
74	75	Далее - 63.3 м на север до т. № 75
75	76	Далее - 8.7 м на северо-запад до т. № 76
76	60	Далее - 2.1 м на северо-запад до т. № 60



Описание местоположения границы территориальной зоны Ж - 3 (Зона размещения садово-дачных участков  
(в границах населенного пункта п. Воротынский) муниципального образования городского поселения "Поселок Воротынский" Бабынинского района Калужской области  
(Наименование объекта)

План границ объекта (лист 1)

Схема расположения листов



Подпись \_\_\_\_\_ Дата " 19 " октября 2020

Место оттиска печати лица, составившего план границ объекта

**Описание местоположения границы территориальной зоны Ж - 3 (Зона размещения садово-дачных участков  
(в границах населенного пункта п. Воротынский) муниципального образования городского поселения "Поселок Воротынский" Бабынинского района Калужской области  
(Наименование объекта)  
План границ объекта (лист 2)**

**Условные обозначения:**

- граница территориальной зоны Ж - 3  
(Зона размещения садово-дачных участков  
(в границах населенного пункта п. Воротынский)
- граница населенного пункта поселок Воротынский
- 29 границы и подписи земельных участков, находящихся в ЕГРН
- 1 характерные точки границы территориальной зоны



Подпись \_\_\_\_\_ Дата " 19 " октября 2020

Место оттиска печати лица, составившего план границ объекта

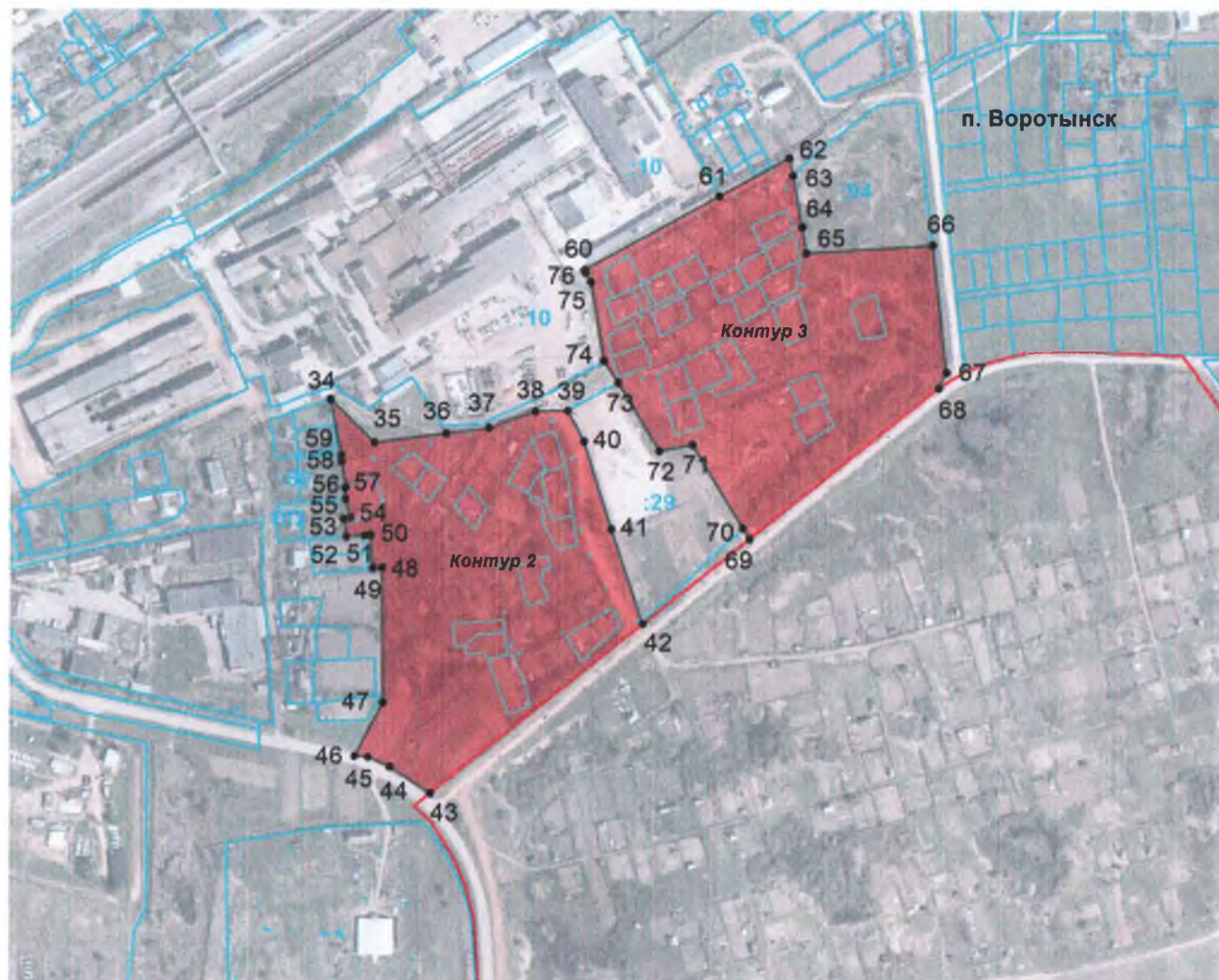


Описание местоположения границы территориальной зоны Ж - 3 (Зона размещения садово-дачных участков  
(в границах населенного пункта п. Воротынский) муниципального образования городского поселения "Поселок Воротынский" Бабынинского района Калужской области  
(Наименование объекта)

План границ объекта (лист 3)

**Условные обозначения:**

- граница территориальной зоны Ж - 3  
(Зона размещения садово-дачных участков  
(в границах населенного пункта п. Воротынский)
- граница населенного пункта поселок Воротынский
- границы и подписи земельных участков, находящихся в ЕГРН
- <sup>1</sup> характерные точки границы территориальной зоны



Подпись \_\_\_\_\_ Дата " 19 " октября 2020

Место оттиска печати лица, составившего  
план границ объекта

Масштаб 1 : 5000