

## ОПИСАНИЕ МЕСТОПОЛОЖЕНИЯ ГРАНИЦ

территориальной зоны С-1 (Зона сельскохозяйственного использования – пашни, сенокосы, пастбища, залежи, земли, занятые многолетними насаждениями) поселок Воротынский муниципального образования городского поселения «Поселок Воротынский» Бабынинского района Калужской области  
(наименование объекта, местоположение границ которого описано (далее - объект))

### Раздел 1

Сведения об объекте		
№ п/п	Характеристики объекта	Описание характеристик
1	Местоположение объекта	Калужская область, Бабынинский район, МО ГП «Поселок Воротынский», поселок Воротынский. Граница территориальной зоны С-1 (Зона сельскохозяйственного использования – пашни, сенокосы, пастбища, залежи, земли, занятые многолетними насаждениями).
2	Площадь объекта +/- величина погрешности определения площади (Р+/- Дельта Р)	95380 кв.м ± 73 кв.м
3	Иные характеристики объекта	<p>Основные виды разрешенного использования земельных участков и объектов капитального строительства:</p> <ul style="list-style-type: none"><li>- Сельскохозяйственное использование;</li><li>- Растениеводство;</li><li>- Выращивание зерновых и иных сельскохозяйственных культур;</li><li>- Овощеводство;</li><li>- Выращивание тонизирующих, лекарственных, цветочных культур;</li><li>- Садоводство;</li><li>- Ведение личного подсобного хозяйства на полевых участках.</li></ul> <p>Вспомогательные виды разрешенного использования, сопутствующие основным видам использования земельных участков и объектов капитального строительства:</p> <ul style="list-style-type: none"><li>- Питомники.</li></ul> <p>Условно разрешенные виды использования, сопутствующие основным и вспомогательным видам использования земельных участков и объектов капитального строительства:</p> <ul style="list-style-type: none"><li>- Туристическое обслуживание.</li></ul>

## Раздел 2

Сведения о местоположении границ объекта					
1. Система координат СК кадастрового округа, зона 1					
2. Сведения о характерных точках границ объекта					
Обозначение характерных точек границ	Координаты, м		Метод определения координат характерной точки	Средняя квадратическая погрешность положения характерной точки ( $M_t$ ), м	Описание обозначения точки на местности (при наличии)
	X	Y			
1	2	3	4	5	6
1	428486.59	1285382.39	Картометрический метод	1.00	–
2	428482.70	1285441.77	Картометрический метод	1.00	–
3	428321.16	1285542.96	Картометрический метод	1.00	–
4	428284.36	1285572.21	Картометрический метод	1.00	–
5	428224.00	1285595.58	Картометрический метод	1.00	–
6	428137.69	1285607.36	Картометрический метод	1.00	–
7	428060.46	1285652.04	Картометрический метод	1.00	–
8	428006.92	1285681.24	Картометрический метод	1.00	–
9	427824.64	1285734.28	Картометрический метод	1.00	–
10	427801.28	1285727.46	Картометрический метод	1.00	–
11	427786.19	1285712.63	Картометрический метод	1.00	–
12	427747.07	1285701.58	Картометрический метод	1.00	–
13	427719.14	1285697.55	Картометрический метод	1.00	–
14	427686.24	1285699.92	Картометрический метод	1.00	–
15	427642.36	1285711.66	Картометрический метод	1.00	–
16	427614.86	1285729.67	Картометрический метод	1.00	–
17	427589.31	1285781.02	Картометрический метод	1.00	–
18	427559.30	1285810.97	Картометрический метод	1.00	–
19	427556.59	1285811.98	Картометрический метод	1.00	–
20	427556.39	1285811.85	Картометрический метод	1.00	–
21	427539.74	1285797.21	Картометрический метод	1.00	–
22	427516.17	1285804.87	Картометрический метод	1.00	–
23	427485.83	1285756.70	Картометрический метод	1.00	–
24	427683.52	1285644.80	Картометрический метод	1.00	–
25	427679.73	1285605.72	Картометрический метод	1.00	–
26	427811.36	1285595.38	Картометрический метод	1.00	–

			метод		
27	427833.95	1285591.92	Картометрический метод	1.00	–
28	427841.57	1285590.21	Картометрический метод	1.00	–
29	427912.71	1285619.70	Картометрический метод	1.00	–
30	428009.79	1285595.49	Картометрический метод	1.00	–
31	428110.80	1285539.95	Картометрический метод	1.00	–
32	428150.25	1285490.18	Картометрический метод	1.00	–
33	428239.11	1285456.59	Картометрический метод	1.00	–
34	428384.34	1285400.97	Картометрический метод	1.00	–
1	428486.59	1285382.39	Картометрический метод	1.00	–

3. Сведения о характерных точках части (частей) границы объекта

Обозначение характерных точек части границы	Координаты, м		Метод определения координат характерной точки	Средняя квадратическая погрешность положения характерной точки (M <sub>t</sub> ), м	Описание обозначения точки на местности (при наличии)
	X	Y			
1	2	3	4	5	6
–	–	–	–	–	–

Текстовое описание местоположения границ объекта

Прохождение границы		Описание прохождения границы
от точки	до точки	
1	2	3
1	2	От т. 1 – 59 м на восток по границе населенного пункта поселок Воротынский до т. 2
2	4	Далее – 238 м на юго-восток по границе населенного пункта поселок Воротынский до т. 4
4	6	Далее – 152 м на юг по границе населенного пункта поселок Воротынский до т. 6
6	9	Далее – 340 м на юго-восток по границе населенного пункта поселок Воротынский до т. 9
9	13	Далее – 114 м на юго-запад по границе населенного пункта поселок Воротынский до т. 13
13	15	Далее – 78 м на на юг по границе населенного пункта поселок Воротынский до т. 15
15	20	Далее – 136 м на юго-восток по границе населенного пункта поселок Воротынский до т. 20
20	21	Далее – 21 м на юго-запад по границе земельного участка с К№ 40:01:000000:582 до т. 21
21	22	Далее – 25 м на юг по границе земельного участка с К№ 40:01:000000:582 до т. 22
22	23	Далее – 57 м на юго-запад до т. 23
23	24	Далее – 227 м на северо-запад до т. 24
24	25	Далее – 39 м на запад до т. 25
25	26	Далее – 132 м на север до т. 26
26	27	Далее – 23 м на север по границе земельного участка с К№ 40:01:030405:20 до т. 27
27	28	Далее – 8 м на север до т. 28
28	29	Далее – 77 м на юго-восток до т. 29
29	30	Далее – 100 м на север до т. 30
30	1	Далее – 429 м на север до т. 1



## Раздел 4

### План границ объекта

#### Используемые условные знаки и обозначения:



Устанавливаемая граница территориальной зоны С-1  
(Зона сельскохозяйственного использования – пашни, сенокосы, пастбища,  
залежи, земли, занятые многолетними насаждениями)



Границы земельных участков по данным ЕГРН

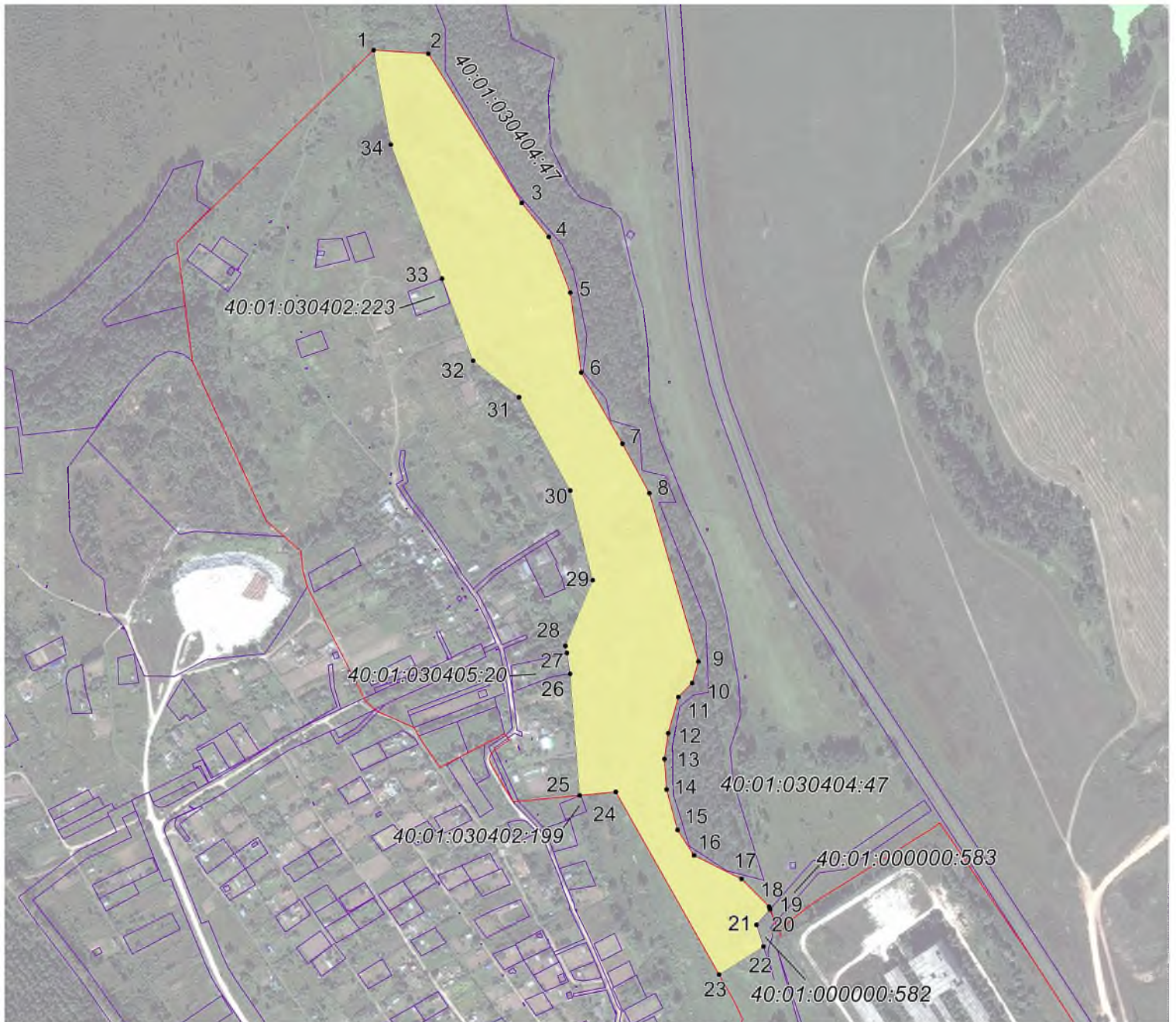


Граница населенного пункта поселок Воротынский

40:01:030402:223 Кадастровый номер земельного участка



1 Характерные точки границы территориальной зоны



М 1: 2000

Подпись



Дата " 08 " мая 2019 г.

Место оттиска печати лица, составившего план объекта