

ОПИСАНИЕ МЕСТОПОЛОЖЕНИЯ ГРАНИЦ

Описание местоположения границы территориальной зоны ОД-1 (Зона делового, общественного и коммерческого назначения) поселок Воротынский муниципального образования городского поселения "Поселок Воротынский"

Бабынинского района Калужской области

(наименование объекта, местоположение границ которого описано (далее - объект))

Раздел 1

Сведения об объекте		
№ п/п	Характеристики объекта	Описание характеристик
1	2	3
1	Местоположение объекта	поселок Воротынский муниципального образования городского поселения "Поселок Воротынский" Бабынинского района Калужской области. Граница территориальной зоны ОД-1 (Зона делового, общественного и коммерческого назначения)
2	Площадь объекта +/- величина погрешности определения площади (Р+/- Дельта Р)	318573 кв.м ± 1131 кв.м
3	Иные характеристики объекта	–

Раздел 2

Сведения о местоположении границ объекта					
1. Система координат <u>40.1</u>					
2. Сведения о характерных точках границ объекта					
Обозначение характерных точек границ	Координаты, м		Метод определения координат характерной точки	Средняя квадратическая погрешность положения характерной точки (M _t), м	Описание обозначения точки на местности (при наличии)
	X	Y			
1	2	3	4	5	6
Зона1(1)	–	–	–	–	–
1	426253.25	1287018.25	Картометрический метод	1.00	–
2	426255.59	1287020.94	Картометрический метод	1.00	–
3	426250.25	1287026.89	Картометрический метод	1.00	–
4	426241.34	1287036.82	Картометрический метод	1.00	–
5	426246.05	1287040.53	Картометрический метод	1.00	–
6	426239.76	1287048.51	Картометрический метод	1.00	–
7	426257.41	1287062.25	Картометрический метод	1.00	–
8	426262.09	1287056.16	Картометрический метод	1.00	–
9	426262.28	1287056.31	Картометрический метод	1.00	–
10	426266.04	1287051.44	Картометрический метод	1.00	–

11	426280.36	1287062.23	Каргометрический метод	1.00	–
12	426296.01	1287074.68	Каргометрический метод	1.00	–
13	426304.46	1287064.41	Каргометрический метод	1.00	–
14	426316.51	1287074.30	Каргометрический метод	1.00	–
15	426308.52	1287084.17	Каргометрический метод	1.00	–
16	426307.12	1287085.89	Каргометрический метод	1.00	–
17	426308.24	1287092.02	Каргометрический метод	1.00	–
18	426315.51	1287096.23	Каргометрический метод	1.00	–
19	426341.11	1287112.56	Каргометрический метод	1.00	–
20	426325.83	1287132.17	Каргометрический метод	1.00	–
21	426322.97	1287135.84	Каргометрический метод	1.00	–
22	426371.04	1287168.45	Каргометрический метод	1.00	–
23	426364.73	1287176.73	Каргометрический метод	1.00	–
24	426365.47	1287179.64	Каргометрический метод	1.00	–
25	426365.77	1287185.63	Каргометрический метод	1.00	–
26	426328.65	1287230.30	Каргометрический метод	1.00	–
27	426314.26	1287231.76	Каргометрический метод	1.00	–
28	426304.36	1287224.88	Каргометрический метод	1.00	–
29	426289.93	1287243.80	Каргометрический метод	1.00	–
30	426255.08	1287291.00	Каргометрический метод	1.00	–
31	426230.96	1287324.69	Каргометрический метод	1.00	–
32	426199.52	1287298.39	Каргометрический метод	1.00	–
33	426157.89	1287263.55	Каргометрический метод	1.00	–
34	426108.95	1287222.60	Каргометрический метод	1.00	–
35	426048.34	1287171.89	Каргометрический метод	1.00	–
36	426073.38	1287134.63	Каргометрический метод	1.00	–
37	426076.18	1287130.45	Каргометрический метод	1.00	–
38	426105.70	1287086.83	Каргометрический метод	1.00	–
39	426109.29	1287085.03	Каргометрический метод	1.00	–
40	426106.60	1287079.67	Каргометрический метод	1.00	–
41	426102.52	1287077.41	Каргометрический метод	1.00	–
42	426099.40	1287068.36	Каргометрический метод	1.00	–
43	426115.80	1287057.91	Каргометрический метод	1.00	–

44	426116.89	1287059.70	Каргометрический метод	1.00	–
45	426121.27	1287057.04	Каргометрический метод	1.00	–
46	426120.12	1287055.16	Каргометрический метод	1.00	–
47	426134.95	1287046.69	Каргометрический метод	1.00	–
48	426140.88	1287049.35	Каргометрический метод	1.00	–
49	426158.05	1287057.04	Каргометрический метод	1.00	–
50	426160.92	1287051.19	Каргометрический метод	1.00	–
51	426165.61	1287052.90	Каргометрический метод	1.00	–
52	426166.98	1287049.94	Каргометрический метод	1.00	–
53	426168.71	1287049.23	Каргометрический метод	1.00	–
54	426205.63	1287032.84	Каргометрический метод	1.00	–
55	426206.54	1287031.46	Каргометрический метод	1.00	–
56	426215.90	1287038.17	Каргометрический метод	1.00	–
57	426224.43	1287026.31	Каргометрический метод	1.00	–
58	426239.55	1287037.35	Каргометрический метод	1.00	–
1	426253.25	1287018.25	Каргометрический метод	1.00	–
Зона1(2)	–	–	–	–	–
59	426193.00	1287315.96	Каргометрический метод	1.00	–
60	426236.70	1287351.85	Каргометрический метод	1.00	–
61	426265.69	1287372.41	Каргометрический метод	1.00	–
62	426258.14	1287383.95	Каргометрический метод	1.00	–
63	426243.16	1287407.59	Каргометрический метод	1.00	–
64	426238.32	1287413.85	Каргометрический метод	1.00	–
65	426234.94	1287412.45	Каргометрический метод	1.00	–
66	426236.23	1287410.57	Каргометрический метод	1.00	–
67	426232.46	1287408.01	Каргометрический метод	1.00	–
68	426231.21	1287409.88	Каргометрический метод	1.00	–
69	426231.17	1287409.93	Каргометрический метод	1.00	–
70	426226.81	1287407.00	Каргометрический метод	1.00	–
71	426190.82	1287382.37	Каргометрический метод	1.00	–
72	426187.11	1287379.59	Каргометрический метод	1.00	–
73	426143.58	1287350.74	Каргометрический метод	1.00	–
74	426155.89	1287342.08	Каргометрический метод	1.00	–
75	426197.52	1287373.45	Каргометрический метод	1.00	–

76	426215.67	1287348.76	Каргометрический метод	1.00	–
77	426192.76	1287329.17	Каргометрический метод	1.00	–
78	426184.51	1287321.93	Каргометрический метод	1.00	–
59	426193.00	1287315.96	Каргометрический метод	1.00	–
Зона1(3)	–	–	–	–	–
79	425970.96	1287131.99	Каргометрический метод	1.00	–
80	426060.64	1287204.22	Каргометрический метод	1.00	–
81	426070.87	1287212.68	Каргометрический метод	1.00	–
82	426120.52	1287254.65	Каргометрический метод	1.00	–
83	426113.59	1287261.87	Каргометрический метод	1.00	–
84	426090.41	1287288.14	Каргометрический метод	1.00	–
85	426076.26	1287305.21	Каргометрический метод	1.00	–
86	426054.09	1287334.69	Каргометрический метод	1.00	–
87	426046.79	1287327.31	Каргометрический метод	1.00	–
88	426004.07	1287283.98	Каргометрический метод	1.00	–
89	425982.79	1287262.40	Каргометрический метод	1.00	–
90	425969.25	1287244.29	Каргометрический метод	1.00	–
91	425957.07	1287230.34	Каргометрический метод	1.00	–
92	425957.82	1287229.49	Каргометрический метод	1.00	–
93	425934.33	1287204.80	Каргометрический метод	1.00	–
94	425946.02	1287192.32	Каргометрический метод	1.00	–
95	425930.41	1287176.70	Каргометрический метод	1.00	–
79	425970.96	1287131.99	Каргометрический метод	1.00	–
Зона1(4)	–	–	–	–	–
96	425659.35	1285845.86	Каргометрический метод	1.00	–
97	425674.98	1285869.95	Каргометрический метод	1.00	–
98	425692.69	1285900.75	Каргометрический метод	1.00	–
99	425630.12	1285936.38	Каргометрический метод	1.00	–
100	425632.22	1285940.05	Каргометрический метод	1.00	–
101	425624.18	1285945.15	Каргометрический метод	1.00	–
102	425620.72	1285946.24	Каргометрический метод	1.00	–
103	425585.39	1285892.27	Каргометрический метод	1.00	–
96	425659.35	1285845.86	Каргометрический метод	1.00	–
Зона1(5)	–	–	–	–	–
104	425303.05	1286171.33	Каргометрический метод	1.00	–

105	425348.89	1286241.49	Каргометрический метод	1.00	–
106	425386.94	1286300.56	Каргометрический метод	1.00	–
107	425422.40	1286355.68	Каргометрический метод	1.00	–
108	425423.95	1286358.30	Каргометрический метод	1.00	–
109	425491.61	1286463.12	Каргометрический метод	1.00	–
110	425551.56	1286552.59	Каргометрический метод	1.00	–
111	425528.82	1286566.80	Каргометрический метод	1.00	–
112	425510.99	1286539.04	Каргометрический метод	1.00	–
113	425496.42	1286548.67	Каргометрический метод	1.00	–
114	425465.05	1286503.28	Каргометрический метод	1.00	–
115	425473.40	1286497.79	Каргометрический метод	1.00	–
116	425444.29	1286452.98	Каргометрический метод	1.00	–
117	425423.56	1286473.39	Каргометрический метод	1.00	–
118	425415.47	1286478.87	Каргометрический метод	1.00	–
119	425389.48	1286443.29	Каргометрический метод	1.00	–
120	425407.46	1286430.20	Каргометрический метод	1.00	–
121	425273.90	1286237.61	Каргометрический метод	1.00	–
122	425260.92	1286246.98	Каргометрический метод	1.00	–
123	425250.53	1286229.88	Каргометрический метод	1.00	–
124	425238.41	1286215.39	Каргометрический метод	1.00	–
104	425303.05	1286171.33	Каргометрический метод	1.00	–
–	–	–	–	–	–
125	425279.19	1286204.53	Каргометрический метод	1.00	–
126	425286.46	1286215.82	Каргометрический метод	1.00	–
127	425273.22	1286224.79	Каргометрический метод	1.00	–
128	425265.92	1286213.71	Каргометрический метод	1.00	–
125	425279.19	1286204.53	Каргометрический метод	1.00	–
Зона1(6)	–	–	–	–	–
129	425425.78	1285962.91	Каргометрический метод	1.00	–
130	425508.20	1286085.88	Каргометрический метод	1.00	–
131	425509.06	1286087.30	Каргометрический метод	1.00	–
132	425501.84	1286091.71	Каргометрический метод	1.00	–
133	425449.96	1286124.21	Каргометрический метод	1.00	–
134	425428.73	1286137.49	Каргометрический метод	1.00	–

135	425406.98	1286150.94	Каргометрический метод	1.00	–
136	425401.30	1286156.18	Каргометрический метод	1.00	–
137	425355.70	1286187.28	Каргометрический метод	1.00	–
138	425341.48	1286196.79	Каргометрический метод	1.00	–
139	425327.18	1286175.36	Каргометрический метод	1.00	–
140	425312.38	1286154.27	Каргометрический метод	1.00	–
141	425311.84	1286153.43	Каргометрический метод	1.00	–
142	425271.06	1286090.89	Каргометрический метод	1.00	–
143	425265.36	1286081.07	Каргометрический метод	1.00	–
144	425283.30	1286060.65	Каргометрический метод	1.00	–
145	425294.72	1286051.45	Каргометрический метод	1.00	–
129	425425.78	1285962.91	Каргометрический метод	1.00	–
Зона1(7)	–	–	–	–	–
146	425748.80	1286172.64	Каргометрический метод	1.00	–
147	425807.25	1286262.46	Каргометрический метод	1.00	–
148	425686.00	1286336.92	Каргометрический метод	1.00	–
149	425660.82	1286299.00	Каргометрический метод	1.00	–
150	425642.21	1286270.52	Каргометрический метод	1.00	–
151	425627.76	1286248.23	Каргометрический метод	1.00	–
152	425665.58	1286226.26	Каргометрический метод	1.00	–
153	425719.47	1286191.65	Каргометрический метод	1.00	–
154	425729.21	1286185.58	Каргометрический метод	1.00	–
146	425748.80	1286172.64	Каргометрический метод	1.00	–
Зона1(8)	–	–	–	–	–
155	426021.65	1286371.12	Каргометрический метод	1.00	–
156	426070.90	1286398.55	Каргометрический метод	1.00	–
157	426081.08	1286406.74	Каргометрический метод	1.00	–
158	426091.27	1286418.74	Каргометрический метод	1.00	–
159	426112.22	1286450.77	Каргометрический метод	1.00	–
160	426108.77	1286455.17	Каргометрический метод	1.00	–
161	426103.67	1286460.50	Каргометрический метод	1.00	–
162	426081.50	1286480.58	Каргометрический метод	1.00	–
163	426069.67	1286491.58	Каргометрический метод	1.00	–
164	426026.08	1286534.47	Каргометрический метод	1.00	–

165	425895.72	1286664.83	Каргометрический метод	1.00	–
166	425895.05	1286665.52	Каргометрический метод	1.00	–
167	425857.30	1286620.60	Каргометрический метод	1.00	–
168	425827.00	1286573.90	Каргометрический метод	1.00	–
169	425893.90	1286527.20	Каргометрический метод	1.00	–
170	425890.00	1286521.70	Каргометрический метод	1.00	–
171	425960.40	1286457.20	Каргометрический метод	1.00	–
172	425945.40	1286433.80	Каргометрический метод	1.00	–
173	426012.60	1286379.60	Каргометрический метод	1.00	–
155	426021.65	1286371.12	Каргометрический метод	1.00	–
Зона1(9)	–	–	–	–	–
174	426595.77	1287569.96	Каргометрический метод	1.00	–
175	426700.99	1287631.29	Каргометрический метод	1.00	–
176	426691.85	1287647.17	Каргометрический метод	1.00	–
177	426659.59	1287703.26	Каргометрический метод	1.00	–
178	426657.57	1287706.74	Каргометрический метод	1.00	–
179	426647.12	1287724.77	Каргометрический метод	1.00	–
180	426641.96	1287733.67	Каргометрический метод	1.00	–
181	426540.97	1287674.95	Каргометрический метод	1.00	–
182	426537.76	1287671.92	Каргометрический метод	1.00	–
183	426573.41	1287611.03	Каргометрический метод	1.00	–
174	426595.77	1287569.96	Каргометрический метод	1.00	–
Зона1(10)	–	–	–	–	–
184	425738.74	1286722.23	Каргометрический метод	1.00	–
185	425779.39	1286779.41	Каргометрический метод	1.00	–
186	425778.06	1286780.76	Каргометрический метод	1.00	–
187	425778.66	1286781.58	Каргометрический метод	1.00	–
188	425773.89	1286786.34	Каргометрический метод	1.00	–
189	425757.05	1286802.59	Каргометрический метод	1.00	–
190	425753.49	1286805.47	Каргометрический метод	1.00	–
191	425753.66	1286805.70	Каргометрический метод	1.00	–
192	425726.57	1286832.56	Каргометрический метод	1.00	–
193	425710.53	1286848.33	Каргометрический метод	1.00	–
194	425705.84	1286853.06	Каргометрический метод	1.00	–

195	425703.37	1286855.38	Каргометрический метод	1.00	–
196	425701.01	1286856.01	Каргометрический метод	1.00	–
197	425699.35	1286856.03	Каргометрический метод	1.00	–
198	425697.83	1286855.47	Каргометрический метод	1.00	–
199	425696.85	1286854.93	Каргометрический метод	1.00	–
200	425695.13	1286853.87	Каргометрический метод	1.00	–
201	425694.23	1286851.26	Каргометрический метод	1.00	–
202	425693.12	1286830.68	Каргометрический метод	1.00	–
203	425689.82	1286764.62	Каргометрический метод	1.00	–
204	425688.96	1286756.50	Каргометрический метод	1.00	–
184	425738.74	1286722.23	Каргометрический метод	1.00	–
Зона1(11)	–	–	–	–	–
205	426695.53	1287080.02	Каргометрический метод	1.00	–
206	426695.56	1287092.91	Каргометрический метод	1.00	–
207	426699.87	1287092.76	Каргометрический метод	1.00	–
208	426731.70	1287117.00	Каргометрический метод	1.00	–
209	426747.32	1287128.89	Каргометрический метод	1.00	–
210	426747.54	1287131.77	Каргометрический метод	1.00	–
211	426750.78	1287131.52	Каргометрический метод	1.00	–
212	426760.12	1287138.73	Каргометрический метод	1.00	–
213	426760.32	1287144.71	Каргометрический метод	1.00	–
214	426845.33	1287144.17	Каргометрический метод	1.00	–
215	426849.38	1287144.17	Каргометрический метод	1.00	–
216	426921.14	1287143.59	Каргометрический метод	1.00	–
217	426954.32	1287202.86	Каргометрический метод	1.00	–
218	426956.98	1287250.02	Каргометрический метод	1.00	–
219	426933.95	1287312.20	Каргометрический метод	1.00	–
220	426923.54	1287340.29	Каргометрический метод	1.00	–
221	426895.05	1287318.34	Каргометрический метод	1.00	–
222	426856.72	1287366.65	Каргометрический метод	1.00	–
223	426852.24	1287367.62	Каргометрический метод	1.00	–
224	426807.99	1287337.13	Каргометрический метод	1.00	–
225	426806.51	1287339.04	Каргометрический метод	1.00	–
226	426792.02	1287327.93	Каргометрический метод	1.00	–

227	426789.54	1287325.97	Каргометрический метод	1.00	–
228	426768.80	1287309.95	Каргометрический метод	1.00	–
229	426763.14	1287305.97	Каргометрический метод	1.00	–
230	426760.51	1287304.20	Каргометрический метод	1.00	–
231	426747.06	1287324.25	Каргометрический метод	1.00	–
232	426741.57	1287331.27	Каргометрический метод	1.00	–
233	426739.18	1287329.46	Каргометрический метод	1.00	–
234	426733.95	1287337.37	Каргометрический метод	1.00	–
235	426733.53	1287338.04	Каргометрический метод	1.00	–
236	426730.56	1287342.55	Каргометрический метод	1.00	–
237	426703.06	1287321.94	Каргометрический метод	1.00	–
238	426699.88	1287316.07	Каргометрический метод	1.00	–
239	426690.37	1287308.68	Каргометрический метод	1.00	–
240	426686.16	1287309.21	Каргометрический метод	1.00	–
241	426684.76	1287308.62	Каргометрический метод	1.00	–
242	426680.31	1287305.80	Каргометрический метод	1.00	–
243	426587.00	1287237.05	Каргометрический метод	1.00	–
244	426583.02	1287234.79	Каргометрический метод	1.00	–
245	426581.56	1287233.29	Каргометрический метод	1.00	–
246	426603.22	1287203.76	Каргометрический метод	1.00	–
247	426610.80	1287192.78	Каргометрический метод	1.00	–
248	426615.88	1287184.50	Каргометрический метод	1.00	–
249	426605.72	1287166.65	Каргометрический метод	1.00	–
250	426624.21	1287141.84	Каргометрический метод	1.00	–
251	426653.03	1287135.89	Каргометрический метод	1.00	–
252	426666.01	1287136.40	Каргометрический метод	1.00	–
253	426665.71	1287105.49	Каргометрический метод	1.00	–
254	426682.20	1287105.19	Каргометрический метод	1.00	–
255	426682.53	1287080.08	Каргометрический метод	1.00	–
205	426695.53	1287080.02	Каргометрический метод	1.00	–
Зона1(12)	–	–	–	–	–
256	425716.61	1285980.79	Каргометрический метод	1.00	–
257	425725.06	1285995.55	Каргометрический метод	1.00	–
258	425730.70	1285992.32	Каргометрический метод	1.00	–

259	425738.83	1286006.53	Каргометрический метод	1.00	–
260	425756.20	1285996.59	Каргометрический метод	1.00	–
261	425760.79	1286004.62	Каргометрический метод	1.00	–
262	425769.04	1285999.89	Каргометрический метод	1.00	–
263	425775.46	1286006.59	Каргометрический метод	1.00	–
264	425793.92	1286036.27	Каргометрический метод	1.00	–
265	425804.77	1286029.52	Каргометрический метод	1.00	–
266	425853.44	1285998.87	Каргометрический метод	1.00	–
267	425884.87	1286049.80	Каргометрический метод	1.00	–
268	425903.80	1286079.96	Каргометрический метод	1.00	–
269	425923.28	1286111.00	Каргометрический метод	1.00	–
270	425931.82	1286105.64	Каргометрический метод	1.00	–
271	425959.66	1286088.17	Каргометрический метод	1.00	–
272	425992.33	1286138.57	Каргометрический метод	1.00	–
273	425938.80	1286174.50	Каргометрический метод	1.00	–
274	425924.80	1286206.30	Каргометрический метод	1.00	–
275	425965.66	1286270.38	Каргометрический метод	1.00	–
276	425962.53	1286275.73	Каргометрический метод	1.00	–
277	425957.20	1286289.74	Каргометрический метод	1.00	–
278	425944.30	1286282.32	Каргометрический метод	1.00	–
279	425907.87	1286303.22	Каргометрический метод	1.00	–
280	425900.37	1286302.21	Каргометрический метод	1.00	–
281	425886.32	1286294.51	Каргометрический метод	1.00	–
282	425888.64	1286289.60	Каргометрический метод	1.00	–
283	425841.71	1286266.68	Каргометрический метод	1.00	–
284	425814.43	1286244.31	Каргометрический метод	1.00	–
285	425667.51	1286019.41	Каргометрический метод	1.00	–
286	425671.99	1286017.53	Каргометрический метод	1.00	–
287	425705.55	1285996.66	Каргометрический метод	1.00	–
288	425704.40	1285994.81	Каргометрический метод	1.00	–
289	425708.35	1285992.55	Каргометрический метод	1.00	–
290	425705.33	1285987.25	Каргометрический метод	1.00	–
256	425716.61	1285980.79	Каргометрический метод	1.00	–

3. Сведения о характерных точках части (частей) границы объекта

Обозначение характерных точек части границы	Координаты, м		Метод определения координат характерной точки	Средняя квадратическая погрешность положения характерной точки (M_i), м	Описание обозначения точки на местности (при наличии)
	X	Y			
1	2	3	4	5	6
-	-	-	-	-	-

Текстовое описание местоположения границ объекта		
Прохождение границы		Описание прохождения границы
от точки	до точки	
1	2	3
Зона1(1)	-	-
1	2	Далее - 3.6 м на северо-восток до т. №2
2	3	Далее - 8.0 м на юго-восток до т. №3
3	4	Далее - 13.3 м на юго-восток до т. №4
4	5	Далее - 6.0 м на северо-восток до т. №5
5	6	Далее - 10.2 м на юго-восток до т. №6
6	7	Далее - 22.4 м на северо-восток до т. №7
7	8	Далее - 7.7 м на северо-запад до т. №8
8	9	Далее - 0.2 м на северо-восток до т. №9
9	10	Далее - 6.2 м на северо-запад до т. №10
10	11	Далее - 17.9 м на северо-восток до т. №11
11	12	Далее - 20.0 м на северо-восток до т. №12
12	13	Далее - 13.3 м на северо-запад до т. №13
13	14	Далее - 15.6 м на северо-восток до т. №14
14	15	Далее - 12.7 м на юго-восток до т. №15
15	16	Далее - 2.2 м на юго-восток до т. №16
16	17	Далее - 6.2 м на восток до т. №17
17	18	Далее - 8.4 м на северо-восток до т. №18
18	19	Далее - 30.4 м на северо-восток до т. №19
19	20	Далее - 24.9 м на юго-восток до т. №20
20	21	Далее - 4.7 м на юго-восток до т. №21
21	22	Далее - 58.1 м на северо-восток до т. №22
22	23	Далее - 10.4 м на юго-восток до т. №23
23	24	Далее - 3.0 м на восток до т. №24
24	25	Далее - 6.0 м на восток до т. №25
25	26	Далее - 58.1 м на юго-восток до т. №26
26	27	Далее - 14.5 м на юг до т. №27
27	28	Далее - 12.1 м на юго-запад до т. №28
28	29	Далее - 23.8 м на юго-восток до т. №29
29	30	Далее - 58.7 м на юго-восток до т. №30
30	31	Далее - 41.4 м на юго-восток до т. №31
31	32	Далее - 41.0 м на юго-запад до т. №32
32	33	Далее - 54.3 м на юго-запад до т. №33
33	34	Далее - 63.8 м на юго-запад до т. №34
34	35	Далее - 79.0 м на юго-запад до т. №35
35	36	Далее - 44.9 м на северо-запад до т. №36
36	37	Далее - 5.0 м на северо-запад до т. №37
37	38	Далее - 52.7 м на северо-запад до т. №38
38	39	Далее - 4.0 м на северо-запад до т. №39
39	40	Далее - 6.0 м на юго-запад до т. №40
40	41	Далее - 4.7 м на юго-запад до т. №41
41	42	Далее - 9.6 м на запад до т. №42
42	43	Далее - 19.4 м на северо-запад до т. №43
43	44	Далее - 2.1 м на северо-восток до т. №44
44	45	Далее - 5.1 м на северо-запад до т. №45
45	46	Далее - 2.2 м на юго-запад до т. №46
46	47	Далее - 17.1 м на северо-запад до т. №47
47	48	Далее - 6.5 м на северо-восток до т. №48
48	49	Далее - 18.8 м на северо-восток до т. №49
49	50	Далее - 6.5 м на северо-запад до т. №50
50	51	Далее - 5.0 м на север до т. №51
51	52	Далее - 3.3 м на северо-запад до т. №52

52	53	Далее - 1.9 м на север до т. №53
53	54	Далее - 40.4 м на северо-запад до т. №54
54	55	Далее - 1.6 м на северо-запад до т. №55
55	56	Далее - 11.5 м на северо-восток до т. №56
56	57	Далее - 14.6 м на северо-запад до т. №57
57	58	Далее - 18.7 м на северо-восток до т. №58
58	1	Далее - 23.5 м на северо-запад до т. №1
Зона1(2)	-	-
59	60	Далее - 56.5 м на северо-восток до т. №60
60	61	Далее - 35.5 м на северо-восток до т. №61
61	62	Далее - 13.8 м на юго-восток до т. №62
62	63	Далее - 28.0 м на юго-восток до т. №63
63	64	Далее - 7.9 м на юго-восток до т. №64
64	65	Далее - 3.7 м на юг до т. №65
65	66	Далее - 2.3 м на северо-запад до т. №66
66	67	Далее - 4.6 м на юго-запад до т. №67
67	68	Далее - 2.3 м на юго-восток до т. №68
68	69	Далее - 0.1 м на юго-восток до т. №69
69	70	Далее - 5.3 м на юго-запад до т. №70
70	71	Далее - 43.6 м на юго-запад до т. №71
71	72	Далее - 4.6 м на юго-запад до т. №72
72	73	Далее - 52.2 м на юго-запад до т. №73
73	74	Далее - 15.1 м на северо-запад до т. №74
74	75	Далее - 52.1 м на северо-восток до т. №75
75	76	Далее - 30.6 м на северо-запад до т. №76
76	77	Далее - 30.1 м на юго-запад до т. №77
77	78	Далее - 11.0 м на юго-запад до т. №78
78	59	Далее - 10.4 м на северо-запад до т. №59
Зона1(3)	-	-
79	80	Далее - 115.2 м на северо-восток до т. №80
80	81	Далее - 13.3 м на северо-восток до т. №81
81	82	Далее - 65.0 м на северо-восток до т. №82
82	83	Далее - 10.0 м на юго-восток до т. №83
83	84	Далее - 35.0 м на юго-восток до т. №84
84	85	Далее - 22.2 м на юго-восток до т. №85
85	86	Далее - 36.9 м на юго-восток до т. №86
86	87	Далее - 10.4 м на юго-запад до т. №87
87	88	Далее - 60.9 м на юго-запад до т. №88
88	89	Далее - 30.3 м на юго-запад до т. №89
89	90	Далее - 22.6 м на юго-запад до т. №90
90	91	Далее - 18.5 м на юго-запад до т. №91
91	92	Далее - 1.1 м на северо-запад до т. №92
92	93	Далее - 34.1 м на юго-запад до т. №93
93	94	Далее - 17.1 м на северо-запад до т. №94
94	95	Далее - 22.1 м на юго-запад до т. №95
95	79	Далее - 60.4 м на северо-запад до т. №79
Зона1(4)	-	-
96	97	Далее - 28.7 м на северо-восток до т. №97
97	98	Далее - 35.5 м на северо-восток до т. №98
98	99	Далее - 72.0 м на юго-восток до т. №99
99	100	Далее - 4.2 м на северо-восток до т. №100
100	101	Далее - 9.5 м на юго-восток до т. №101
101	102	Далее - 3.6 м на юг до т. №102
102	103	Далее - 64.5 м на юго-запад до т. №103
103	96	Далее - 87.3 м на северо-запад до т. №96
Зона1(5)	-	-



104	105	Далее - 83.8 м на северо-восток до т. №105
105	106	Далее - 70.3 м на северо-восток до т. №106
106	107	Далее - 65.5 м на северо-восток до т. №107
107	108	Далее - 3.0 м на северо-восток до т. №108
108	109	Далее - 124.8 м на северо-восток до т. №109
109	110	Далее - 107.7 м на северо-восток до т. №110
110	111	Далее - 26.8 м на юго-восток до т. №111
111	112	Далее - 33.0 м на юго-запад до т. №112
112	113	Далее - 17.5 м на юго-восток до т. №113
113	114	Далее - 55.2 м на юго-запад до т. №114
114	115	Далее - 10.0 м на северо-запад до т. №115
115	116	Далее - 53.4 м на юго-запад до т. №116
116	117	Далее - 29.1 м на юго-восток до т. №117
117	118	Далее - 9.8 м на юго-восток до т. №118
118	119	Далее - 44.1 м на юго-запад до т. №119
119	120	Далее - 22.2 м на северо-запад до т. №120
120	121	Далее - 234.4 м на юго-запад до т. №121
121	122	Далее - 16.0 м на юго-восток до т. №122
122	123	Далее - 20.0 м на юго-запад до т. №123
123	124	Далее - 18.9 м на юго-запад до т. №124
124	104	Далее - 78.2 м на северо-запад до т. №104
-	-	-
125	126	Далее - 13.4 м на северо-восток до т. №126
126	127	Далее - 16.0 м на юго-восток до т. №127
127	128	Далее - 13.3 м на юго-запад до т. №128
128	125	Далее - 16.1 м на северо-запад до т. №125
Зона1(6)	-	-
129	130	Далее - 148.0 м на северо-восток до т. №130
130	131	Далее - 1.7 м на северо-восток до т. №131
131	132	Далее - 8.5 м на юго-восток до т. №132
132	133	Далее - 61.2 м на юго-восток до т. №133
133	134	Далее - 25.0 м на юго-восток до т. №134
134	135	Далее - 25.6 м на юго-восток до т. №135
135	136	Далее - 7.7 м на юго-восток до т. №136
136	137	Далее - 55.2 м на юго-восток до т. №137
137	138	Далее - 17.1 м на юго-восток до т. №138
138	139	Далее - 25.8 м на юго-запад до т. №139
139	140	Далее - 25.8 м на юго-запад до т. №140
140	141	Далее - 1.0 м на юго-запад до т. №141
141	142	Далее - 74.7 м на юго-запад до т. №142
142	143	Далее - 11.4 м на юго-запад до т. №143
143	144	Далее - 27.2 м на северо-запад до т. №144
144	145	Далее - 14.7 м на северо-запад до т. №145
145	129	Далее - 158.2 м на северо-запад до т. №129
Зона1(7)	-	-
146	147	Далее - 107.2 м на северо-восток до т. №147
147	148	Далее - 142.3 м на юго-восток до т. №148
148	149	Далее - 45.5 м на юго-запад до т. №149
149	150	Далее - 34.0 м на юго-запад до т. №150
150	151	Далее - 26.6 м на юго-запад до т. №151
151	152	Далее - 43.7 м на северо-запад до т. №152
152	153	Далее - 64.0 м на северо-запад до т. №153
153	154	Далее - 11.5 м на северо-запад до т. №154
154	146	Далее - 23.5 м на северо-запад до т. №146
Зона1(8)	-	-
155	156	Далее - 56.4 м на северо-восток до т. №156

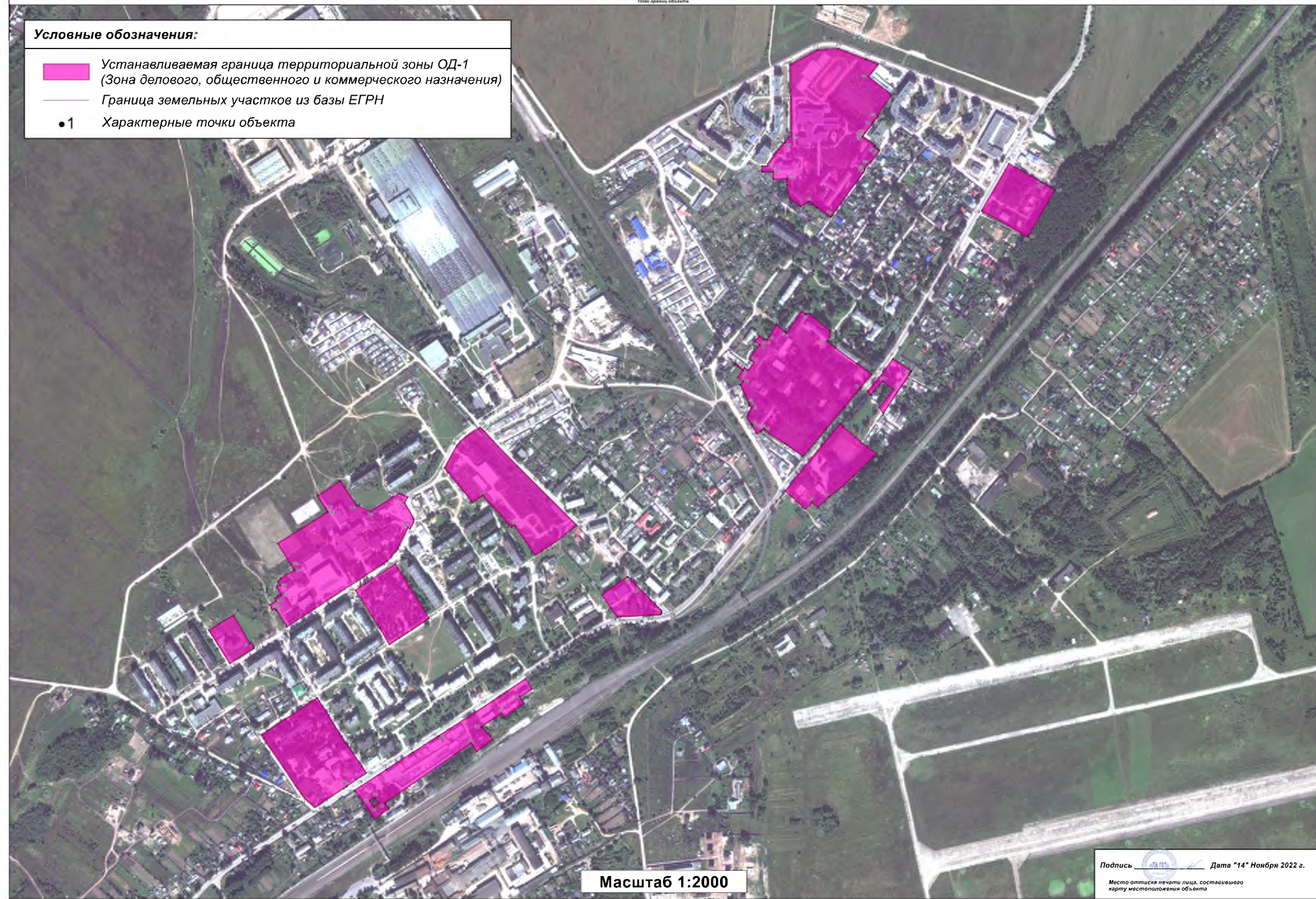
156	157	Далее - 13.1 м на северо-восток до т. №157
157	158	Далее - 15.7 м на северо-восток до т. №158
158	159	Далее - 38.3 м на северо-восток до т. №159
159	160	Далее - 5.6 м на юго-восток до т. №160
160	161	Далее - 7.4 м на юго-восток до т. №161
161	162	Далее - 29.9 м на юго-восток до т. №162
162	163	Далее - 16.1 м на юго-восток до т. №163
163	164	Далее - 61.1 м на юго-восток до т. №164
164	165	Далее - 184.4 м на юго-восток до т. №165
165	166	Далее - 1.0 м на юго-восток до т. №166
166	167	Далее - 58.7 м на юго-запад до т. №167
167	168	Далее - 55.7 м на юго-запад до т. №168
168	169	Далее - 81.6 м на северо-запад до т. №169
169	170	Далее - 6.7 м на юго-запад до т. №170
170	171	Далее - 95.5 м на северо-запад до т. №171
171	172	Далее - 27.8 м на юго-запад до т. №172
172	173	Далее - 86.3 м на северо-запад до т. №173
173	155	Далее - 12.4 м на северо-запад до т. №155
Зона1(9)	-	-
174	175	Далее - 121.8 м на северо-восток до т. №175
175	176	Далее - 18.3 м на юго-восток до т. №176
176	177	Далее - 64.7 м на юго-восток до т. №177
177	178	Далее - 4.0 м на юго-восток до т. №178
178	179	Далее - 20.8 м на юго-восток до т. №179
179	180	Далее - 10.3 м на юго-восток до т. №180
180	181	Далее - 116.8 м на юго-запад до т. №181
181	182	Далее - 4.4 м на юго-запад до т. №182
182	183	Далее - 70.6 м на северо-запад до т. №183
183	174	Далее - 46.8 м на северо-запад до т. №174
Зона1(10)	-	-
184	185	Далее - 70.2 м на северо-восток до т. №185
185	186	Далее - 1.9 м на юго-восток до т. №186
186	187	Далее - 1.0 м на северо-восток до т. №187
187	188	Далее - 6.7 м на юго-восток до т. №188
188	189	Далее - 23.4 м на юго-восток до т. №189
189	190	Далее - 4.6 м на юго-восток до т. №190
190	191	Далее - 0.3 м на северо-восток до т. №191
191	192	Далее - 38.1 м на юго-восток до т. №192
192	193	Далее - 22.5 м на юго-восток до т. №193
193	194	Далее - 6.7 м на юго-восток до т. №194
194	195	Далее - 3.4 м на юго-восток до т. №195
195	196	Далее - 2.4 м на юг до т. №196
196	197	Далее - 1.7 м на юг до т. №197
197	198	Далее - 1.6 м на юг до т. №198
198	199	Далее - 1.1 м на юго-запад до т. №199
199	200	Далее - 2.0 м на юго-запад до т. №200
200	201	Далее - 2.8 м на запад до т. №201
201	202	Далее - 20.6 м на запад до т. №202
202	203	Далее - 66.1 м на запад до т. №203
203	204	Далее - 8.2 м на запад до т. №204
204	184	Далее - 60.4 м на северо-запад до т. №184
Зона1(11)	-	-
205	206	Далее - 12.9 м на восток до т. №206
206	207	Далее - 4.3 м на север до т. №207
207	208	Далее - 40.0 м на северо-восток до т. №208
208	209	Далее - 19.6 м на северо-восток до т. №209

209	210	Далее - 2.9 м на восток до т. №210
210	211	Далее - 3.3 м на север до т. №211
211	212	Далее - 11.8 м на северо-восток до т. №212
212	213	Далее - 6.0 м на восток до т. №213
213	214	Далее - 85.0 м на север до т. №214
214	215	Далее - 4.0 м на север до т. №215
215	216	Далее - 71.8 м на север до т. №216
216	217	Далее - 67.9 м на северо-восток до т. №217
217	218	Далее - 47.2 м на восток до т. №218
218	219	Далее - 66.3 м на восток до т. №219
219	220	Далее - 30.0 м на восток до т. №220
220	221	Далее - 36.0 м на юго-запад до т. №221
221	222	Далее - 61.7 м на юго-восток до т. №222
222	223	Далее - 4.6 м на юг до т. №223
223	224	Далее - 53.7 м на юго-запад до т. №224
224	225	Далее - 2.4 м на юго-восток до т. №225
225	226	Далее - 18.3 м на юго-запад до т. №226
226	227	Далее - 3.2 м на юго-запад до т. №227
227	228	Далее - 26.2 м на юго-запад до т. №228
228	229	Далее - 6.9 м на юго-запад до т. №229
229	230	Далее - 3.2 м на юго-запад до т. №230
230	231	Далее - 24.1 м на юго-восток до т. №231
231	232	Далее - 8.9 м на юго-восток до т. №232
232	233	Далее - 3.0 м на юго-запад до т. №233
233	234	Далее - 9.5 м на юго-восток до т. №234
234	235	Далее - 0.8 м на юго-восток до т. №235
235	236	Далее - 5.4 м на юго-восток до т. №236
236	237	Далее - 34.4 м на юго-запад до т. №237
237	238	Далее - 6.7 м на юго-запад до т. №238
238	239	Далее - 12.0 м на юго-запад до т. №239
239	240	Далее - 4.2 м на юг до т. №240
240	241	Далее - 1.5 м на юго-запад до т. №241
241	242	Далее - 5.3 м на юго-запад до т. №242
242	243	Далее - 115.9 м на юго-запад до т. №243
243	244	Далее - 4.6 м на юго-запад до т. №244
244	245	Далее - 2.1 м на юго-запад до т. №245
245	246	Далее - 36.6 м на северо-запад до т. №246
246	247	Далее - 13.3 м на северо-запад до т. №247
247	248	Далее - 9.7 м на северо-запад до т. №248
248	249	Далее - 20.5 м на юго-запад до т. №249
249	250	Далее - 30.9 м на северо-запад до т. №250
250	251	Далее - 29.4 м на север до т. №251
251	252	Далее - 13.0 м на север до т. №252
252	253	Далее - 30.9 м на запад до т. №253
253	254	Далее - 16.5 м на север до т. №254
254	255	Далее - 25.1 м на запад до т. №255
255	205	Далее - 13.0 м на север до т. №205
Зона1(12)	-	-
256	257	Далее - 17.0 м на северо-восток до т. №257
257	258	Далее - 6.5 м на северо-запад до т. №258
258	259	Далее - 16.4 м на северо-восток до т. №259
259	260	Далее - 20.0 м на северо-запад до т. №260
260	261	Далее - 9.3 м на северо-восток до т. №261
261	262	Далее - 9.5 м на северо-запад до т. №262
262	263	Далее - 9.3 м на северо-восток до т. №263
263	264	Далее - 35.0 м на северо-восток до т. №264

264	265	Далее - 12.8 м на северо-запад до т. №265
265	266	Далее - 57.5 м на северо-запад до т. №266
266	267	Далее - 59.9 м на северо-восток до т. №267
267	268	Далее - 35.6 м на северо-восток до т. №268
268	269	Далее - 36.6 м на северо-восток до т. №269
269	270	Далее - 10.1 м на северо-запад до т. №270
270	271	Далее - 32.9 м на северо-запад до т. №271
271	272	Далее - 60.1 м на северо-восток до т. №272
272	273	Далее - 64.5 м на юго-восток до т. №273
273	274	Далее - 34.8 м на юго-восток до т. №274
274	275	Далее - 76.0 м на северо-восток до т. №275
275	276	Далее - 6.2 м на юго-восток до т. №276
276	277	Далее - 15.0 м на восток до т. №277
277	278	Далее - 14.9 м на юго-запад до т. №278
278	279	Далее - 42.0 м на юго-восток до т. №279
279	280	Далее - 7.6 м на юг до т. №280
280	281	Далее - 16.0 м на юго-запад до т. №281
281	282	Далее - 5.4 м на северо-запад до т. №282
282	283	Далее - 52.2 м на юго-запад до т. №283
283	284	Далее - 35.3 м на юго-запад до т. №284
284	285	Далее - 268.6 м на юго-запад до т. №285
285	286	Далее - 4.9 м на северо-запад до т. №286
286	287	Далее - 39.5 м на северо-запад до т. №287
287	288	Далее - 2.2 м на юго-запад до т. №288
288	289	Далее - 4.5 м на северо-запад до т. №289
289	290	Далее - 6.1 м на юго-запад до т. №290
290	256	Далее - 13.0 м на северо-запад до т. №256

Условные обозначения:

-  Устанавливаемая граница территориальной зоны ОД-1 (Зона делового, общественного и коммерческого назначения)
-  Граница земельных участков из базы ЕГРН
- 1 Характерные точки объекта



Масштаб 1:2000

Подпись  Дата "14" ноября 2022 г.

Место отписки печати лица, составившего карту местоположения объекта