

ОПИСАНИЕ МЕСТОПОЛОЖЕНИЯ ГРАНИЦ

Описание местоположения границы территориальной зоны П-2 (Промышленные предприятия III - I класса вредности) поселок Воротынский МО ГП "Поселок Воротынский" Бабынинского района Калужской области.
(наименование объекта, местоположение границ которого описано (далее - объект))

Раздел 1

Сведения об объекте		
№ п/п	Характеристики объекта	Описание характеристик
1	2	3
1	Местоположение объекта	Поселок Воротынский МО ГП "Поселок Воротынский" Бабынинского района Калужской области. Граница территориальной зоны П-2 (Промышленные предприятия III - I класса вредности).
2	Площадь объекта +/- величина погрешности определения площади (Р+/- Дельта Р)	160010 кв.м ± 905 кв.м
3	Иные характеристики объекта	—

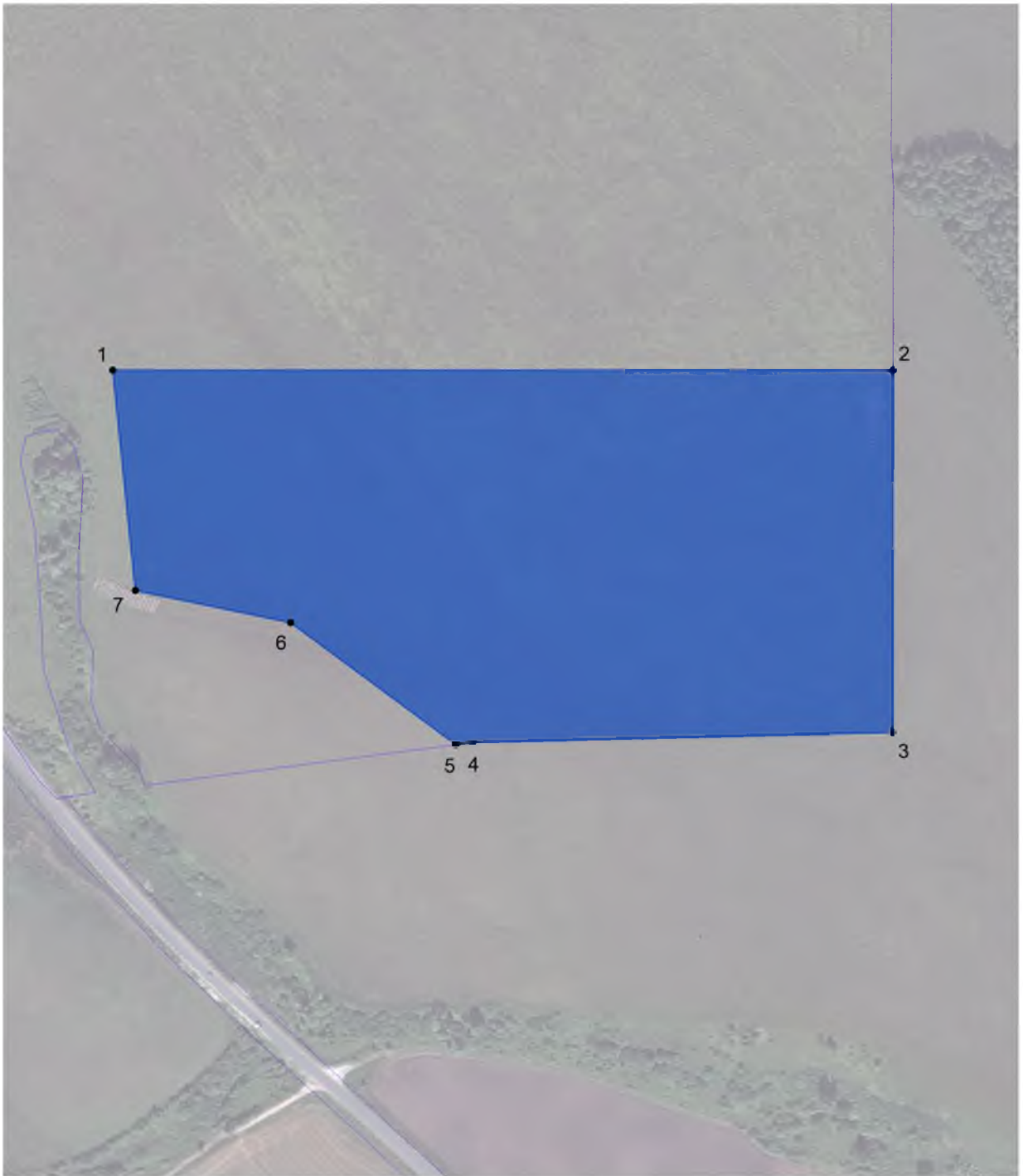
Раздел 2

Сведения о местоположении границ объекта					
1. Система координат <u>40.1</u>					
2. Сведения о характерных точках границ объекта					
Обозначение характерных точек границ	Координаты, м		Метод определения координат характерной точки	Средняя квадратическая погрешность положения характерной точки (M _t), м	Описание обозначения точки на местности (при наличии)
	X	Y			
1	2	3	4	5	6
-	-	-	-	-	-
3. Сведения о характерных точках части (частей) границы объекта					
Обозначение характерных точек части границы	Координаты, м		Метод определения координат характерной точки	Средняя квадратическая погрешность положения характерной точки (M _t), м	Описание обозначения точки на местности (при наличии)
	X	Y			
1	2	3	4	5	6
1	424863.19	1283235.42	Картометрический метод	1.00	-
2	424863.19	1283857.88	Картометрический метод	1.00	-
3	424574.37	1283857.47	Картометрический метод	1.00	-
4	424566.36	1283522.22	Картометрический метод	1.00	-
5	424564.64	1283509.05	Картометрический метод	1.00	-
6	424661.89	1283377.27	Картометрический метод	1.00	-
7	424687.55	1283253.39	Картометрический метод	1.00	-
1	424863.19	1283235.42	Картометрический метод	1.00	-

Текстовое описание местоположения границ объекта		
Прохождение границы		Описание прохождения границы
от точки	до точки	
1	2	3
1	2	Далее - 622.5 м на восток до т. №2
2	3	Далее - 288.8 м на юг до т. №3
3	4	Далее - 335.4 м на запад до т. №4
4	5	Далее - 13.3 м на запад до т. №5
5	6	Далее - 163.8 м на северо-запад до т. №6
6	7	Далее - 126.5 м на запад до т. №7
7	1	Далее - 176.6 м на север до т. №1


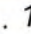

Раздел 4

План границ объекта



Масштаб 1:5000

Условные обозначения

-  Устанавливаемая граница территориальной зоны П-2 (Промышленные предприятия III - I класса вредности)
-  Характерные точки объекта и ее номер
-  Границы земельных участков по данным ЕГРН

