

ОПИСАНИЕ МЕСТОПОЛОЖЕНИЯ ГРАНИЦ
**Описание местоположения границы территориальной зоны ИТ (Инженерно
транспортной инфраструктуры) муниципального образования городского
поселения "Поселок Воротыньск"
Бабынинского района Калужской области**
(наименование объекта, местоположение границ которого описано (далее -
объект))

Раздел 1

Сведения об объекте		
№ п/п	Характеристики объекта	Описание характеристик
1	2	3
1	Местоположение объекта	Муниципальное образование городское поселение "Поселок Воротыньск" Бабынинского района Калужской области. Граница территориальной зоны ИТ (Инженерно транспортной инфраструктуры)
2	Площадь объекта +/- величина погрешности определения площади (Р+/- Дельта Р)	56001 кв.м ± 47 кв.м
3	Иные характеристики объекта	<p>Основные виды разрешенного использования земельных участков и объектов капитального строительства:</p> <ul style="list-style-type: none"> - Объекты гаражного назначения; - Коммунальное обслуживание; - Обслуживание автотранспорта; - Объекты придорожного сервиса; - Связь; - Транспорт; - Железнодорожный транспорт; - Автомобильный транспорт; - Земельные участки (территории) общего пользования. <p>Вспомогательные виды разрешенного использования, сопутствующие основным видам использования земельных участков и объектов капитального строительства:</p> <ul style="list-style-type: none"> - Сельскохозяйственное использование; - Растениеводство; - Выращивание зерновых и иных сельскохозяйственных культур; - Овощеводство; - Выращивание тонизирующих, лекарственных, цветочных культур; - Садоводство; - Животноводство; - Скотоводство; - Птицеводство; - Свиноводство; - Пчеловодство; - Рыбоводство; - Хранение и переработка сельскохозяйственной продукции; - Ведение личного подсобного хозяйства на полевых участках; - Питомники; - Обеспечение сельскохозяйственного производства; - Жилая застройка; - Для индивидуального жилищного строительства; - Малоэтажная многоквартирная жилая застройка;

		<ul style="list-style-type: none"> - Для ведения личного подсобного хозяйства; - Блокированная жилая застройка; - Среднеэтажная жилая застройка; - Обслуживание жилой застройки; - Общественное использование объектов капитального строительства; - Социальное обслуживание; - Бытовое обслуживание; - Здравоохранение; - Амбулаторно-поликлиническое обслуживание; - Стационарное медицинское обслуживание; - Образование и просвещение; - Дошкольное, начальное и среднее общее образование; - Культурное развитие; - Религиозное использование; - Общественное управление; - Ветеринарное обслуживание; - Амбулаторное ветеринарное обслуживание; - Деловое управление; - Объекты торговли (торговые центры, торгово-развлекательные центры (комплексы)); - Рынки; - Магазины; - Банковская и страховая деятельность; - Общественное питание; - Гостиничное обслуживание; - Развлечения; - Выставочно-ярмарочная деятельность; - Отдых (рекреация); - Природно-познавательный туризм; - Туристическое обслуживание; - Охота и рыбалка; - Производственная деятельность; - Недропользование; - Легкая промышленность; - Пищевая промышленность; - Строительная промышленность; - Энергетика; - Склады; - Воздушный транспорт; - Трубопроводный транспорт; - Обеспечение внутреннего правопорядка; - Историко-культурная деятельность; - Водные объекты; - Гидротехнические сооружения; - Ритуальная деятельность; - Специальная деятельность; - Ведение огородничества; - Ведение садоводства; - Ведение дачного хозяйства. <p>Условно-разрешенные виды разрешенного использования:</p> <ul style="list-style-type: none"> - Предпринимательство; - Спорт.
--	--	---

Раздел 2

Сведения о местоположении границ объекта					
1. Система координат <u>40.1</u>					
2. Сведения о характерных точках границ объекта					
Обозначение характерных точек границ	Координаты, м		Метод определения координат характерной точки	Средняя квадратическая погрешность положения характерной точки (M_t), м	Описание обозначения точки на местности (при наличии)
	X	Y			
1	2	3	4	5	6
–	–	–	–	–	–
3. Сведения о характерных точках части (частей) границы объекта					
Обозначение характерных точек части границы	Координаты, м		Метод определения координат характерной точки	Средняя квадратическая погрешность положения характерной точки (M_t), м	Описание обозначения точки на местности (при наличии)
	X	Y			
1	2	3	4	5	6
1	425613.30	1281600.38	Картометрический метод	1.00	–
2	425616.38	1281607.35	Картометрический метод	1.00	–
3	425604.44	1281612.78	Картометрический метод	1.00	–
4	425604.26	1281612.86	Картометрический метод	1.00	–
5	425603.87	1281613.04	Картометрический метод	1.00	–
6	425594.17	1281617.89	Картометрический метод	1.00	–
7	425566.30	1281629.16	Картометрический метод	1.00	–
8	425567.19	1281631.36	Картометрический метод	1.00	–
9	425567.19	1281631.38	Картометрический метод	1.00	–
10	425549.91	1281640.02	Картометрический метод	1.00	–
11	425543.99	1281630.29	Картометрический метод	1.00	–
1	425613.30	1281600.38	Картометрический метод	1.00	–
–	–	–	–	–	–
12	424891.21	1281290.59	Картометрический метод	1.00	–
13	424951.56	1281316.06	Картометрический метод	1.00	–
14	424948.14	1281329.11	Картометрический метод	1.00	–
15	424943.01	1281325.52	Картометрический метод	1.00	–
16	424928.44	1281319.11	Картометрический метод	1.00	–
17	424917.23	1281316.12	Картометрический метод	1.00	–
18	424832.62	1281293.56	Картометрический метод	1.00	–

19	424835.97	1281286.02	Картометрический метод	1.00	–
20	424821.67	1281282.27	Картометрический метод	1.00	–
21	424745.78	1281262.39	Картометрический метод	1.00	–
22	424617.49	1281228.99	Картометрический метод	1.00	–
23	424397.84	1281175.05	Картометрический метод	1.00	–
24	424360.24	1281168.39	Картометрический метод	1.00	–
25	424352.08	1281166.94	Картометрический метод	1.00	–
26	424350.92	1281153.97	Картометрический метод	1.00	–
27	424341.73	1281151.74	Картометрический метод	1.00	–
28	424336.79	1281150.45	Картометрический метод	1.00	–
29	424358.79	1281151.29	Картометрический метод	1.00	–
30	424392.98	1281154.70	Картометрический метод	1.00	–
31	424397.60	1281155.16	Картометрический метод	1.00	–
32	424412.47	1281159.14	Картометрический метод	1.00	–
33	424412.55	1281159.16	Картометрический метод	1.00	–
34	424473.56	1281175.48	Картометрический метод	1.00	–
35	424582.81	1281202.28	Картометрический метод	1.00	–
36	424696.92	1281232.12	Картометрический метод	1.00	–
37	424725.57	1281239.64	Картометрический метод	1.00	–
38	424736.65	1281244.44	Картометрический метод	1.00	–
39	424819.13	1281264.63	Картометрический метод	1.00	–
40	424843.25	1281277.59	Картометрический метод	1.00	–
12	424891.21	1281290.59	Картометрический метод	1.00	–
–	–	–	–	–	–
41	429456.15	1285535.04	Картометрический метод	1.00	–
42	429458.95	1285544.65	Картометрический метод	1.00	–
43	429460.62	1285550.34	Картометрический метод	1.00	–
44	429428.67	1285568.30	Картометрический метод	1.00	–
45	429380.23	1285598.64	Картометрический метод	1.00	–
46	429360.14	1285608.94	Картометрический метод	1.00	–
47	429341.67	1285616.43	Картометрический метод	1.00	–
48	429297.96	1285632.38	Картометрический метод	1.00	–
49	429261.61	1285644.83	Картометрический метод	1.00	–
50	429225.19	1285653.75	Картометрический метод	1.00	–
51	429221.02	1285654.62	Картометрический	1.00	–

			метод		
52	429187.69	1285660.68	Картометрический метод	1.00	–
53	429174.76	1285663.55	Картометрический метод	1.00	–
54	429097.25	1285670.94	Картометрический метод	1.00	–
55	429064.96	1285676.67	Картометрический метод	1.00	–
56	429009.08	1285677.59	Картометрический метод	1.00	–
57	428954.86	1285678.25	Картометрический метод	1.00	–
58	428900.17	1285681.22	Картометрический метод	1.00	–
59	428850.02	1285684.53	Картометрический метод	1.00	–
60	428791.50	1285688.17	Картометрический метод	1.00	–
61	428742.63	1285691.81	Картометрический метод	1.00	–
62	428736.68	1285692.74	Картометрический метод	1.00	–
63	428712.81	1285695.59	Картометрический метод	1.00	–
64	428664.81	1285703.91	Картометрический метод	1.00	–
65	428632.06	1285705.87	Картометрический метод	1.00	–
66	428581.36	1285710.00	Картометрический метод	1.00	–
67	428538.37	1285714.64	Картометрический метод	1.00	–
68	428488.29	1285717.95	Картометрический метод	1.00	–
69	428437.06	1285720.90	Картометрический метод	1.00	–
70	428382.57	1285725.89	Картометрический метод	1.00	–
71	428334.11	1285729.70	Картометрический метод	1.00	–
72	428284.47	1285734.32	Картометрический метод	1.00	–
73	428245.67	1285738.46	Картометрический метод	1.00	–
74	428229.82	1285740.74	Картометрический метод	1.00	–
75	428216.08	1285742.88	Картометрический метод	1.00	–
76	428170.73	1285752.59	Картометрический метод	1.00	–
77	428128.50	1285762.02	Картометрический метод	1.00	–
78	428101.99	1285770.35	Картометрический метод	1.00	–
79	428097.00	1285772.25	Картометрический метод	1.00	–
80	428079.24	1285779.05	Картометрический метод	1.00	–
81	428004.13	1285807.26	Картометрический метод	1.00	–
82	427993.62	1285810.12	Картометрический метод	1.00	–
83	427964.81	1285820.82	Картометрический метод	1.00	–
84	427939.48	1285834.22	Картометрический метод	1.00	–
85	427911.17	1285850.36	Картометрический	1.00	–

			метод		
86	427867.39	1285879.64	Картометрический метод	1.00	–
87	427858.17	1285885.90	Картометрический метод	1.00	–
88	427837.53	1285897.87	Картометрический метод	1.00	–
89	427804.02	1285919.57	Картометрический метод	1.00	–
90	427766.45	1285943.89	Картометрический метод	1.00	–
91	427505.33	1286113.50	Картометрический метод	1.00	–
92	427357.01	1286209.98	Картометрический метод	1.00	–
93	427361.91	1286217.53	Картометрический метод	1.00	–
94	427263.36	1286290.83	Картометрический метод	1.00	–
95	427250.67	1286296.84	Картометрический метод	1.00	–
96	427236.53	1286304.36	Картометрический метод	1.00	–
97	427149.34	1286353.73	Картометрический метод	1.00	–
98	427112.53	1286375.17	Картометрический метод	1.00	–
99	427071.12	1286401.66	Картометрический метод	1.00	–
100	427063.80	1286390.03	Картометрический метод	1.00	–
101	427075.72	1286381.63	Картометрический метод	1.00	–
102	427094.88	1286363.39	Картометрический метод	1.00	–
103	427134.00	1286338.08	Картометрический метод	1.00	–
104	427173.39	1286312.55	Картометрический метод	1.00	–
105	427239.67	1286269.31	Картометрический метод	1.00	–
106	427239.10	1286267.13	Картометрический метод	1.00	–
107	427236.17	1286261.86	Картометрический метод	1.00	–
108	427241.82	1286258.40	Картометрический метод	1.00	–
109	427252.64	1286253.83	Картометрический метод	1.00	–
110	427348.32	1286196.61	Картометрический метод	1.00	–
111	427496.64	1286100.13	Картометрический метод	1.00	–
112	427759.80	1285929.50	Картометрический метод	1.00	–
113	427797.37	1285905.18	Картометрический метод	1.00	–
114	427831.13	1285883.33	Картометрический метод	1.00	–
115	427851.40	1285871.58	Картометрический метод	1.00	–
116	427860.66	1285865.30	Картометрический метод	1.00	–
117	427904.80	1285835.80	Картометрический метод	1.00	–
118	427933.28	1285819.56	Картометрический метод	1.00	–
119	427959.18	1285805.90	Картометрический	1.00	–

			метод		
120	427988.42	1285794.20	Картометрический метод	1.00	–
121	427998.18	1285791.49	Картометрический метод	1.00	–
122	428098.04	1285755.15	Картометрический метод	1.00	–
123	428125.03	1285746.45	Картометрический метод	1.00	–
124	428167.40	1285737.00	Картометрический метод	1.00	–
125	428213.63	1285727.13	Картометрический метод	1.00	–
126	428227.56	1285724.96	Картометрический метод	1.00	–
127	428243.98	1285722.61	Картометрический метод	1.00	–
128	428282.99	1285718.45	Картометрический метод	1.00	–
129	428332.87	1285713.81	Картометрический метод	1.00	–
130	428381.41	1285709.99	Картометрический метод	1.00	–
131	428436.22	1285706.03	Картометрический метод	1.00	–
132	428486.97	1285702.06	Картометрический метод	1.00	–
133	428536.81	1285697.93	Картометрический метод	1.00	–
134	428580.07	1285694.11	Картометрический метод	1.00	–
135	428630.82	1285689.98	Картометрический метод	1.00	–
136	428662.13	1285687.59	Картометрический метод	1.00	–
137	428710.93	1285679.76	Картометрический метод	1.00	–
138	428734.26	1285676.98	Картометрический метод	1.00	–
139	428741.56	1285675.91	Картометрический метод	1.00	–
140	428790.51	1285672.26	Картометрический метод	1.00	–
141	428848.97	1285668.62	Картометрический метод	1.00	–
142	428899.31	1285665.30	Картометрический метод	1.00	–
143	428954.67	1285662.31	Картометрический метод	1.00	–
144	429008.84	1285661.65	Картометрический метод	1.00	–
145	429062.19	1285660.97	Картометрический метод	1.00	–
146	429095.74	1285655.07	Картометрический метод	1.00	–
147	429171.32	1285647.99	Картометрический метод	1.00	–
148	429183.74	1285645.24	Картометрический метод	1.00	–
149	429217.76	1285639.02	Картометрический метод	1.00	–
150	429221.40	1285638.27	Картометрический метод	1.00	–
151	429256.45	1285629.75	Картометрический метод	1.00	–
152	429292.50	1285617.40	Картометрический метод	1.00	–
153	429335.73	1285601.64	Картометрический	1.00	–

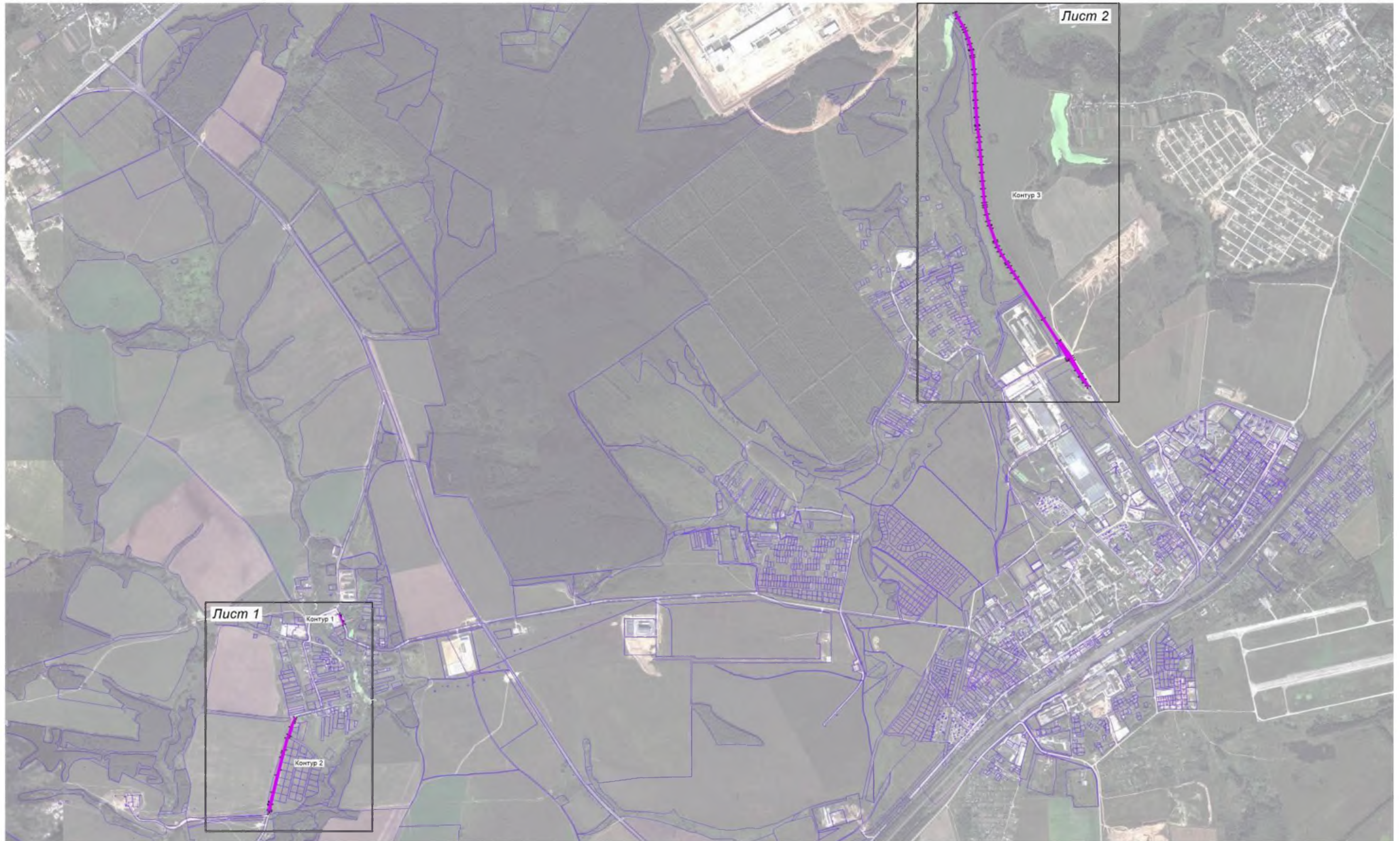
			метод		
154	429352.13	1285595.16	Картометрический метод	1.00	–
155	429372.06	1285584.95	Картометрический метод	1.00	–
156	429424.20	1285553.00	Картометрический метод	1.00	–
41	429456.15	1285535.04	Картометрический метод	1.00	–

Текстовое описание местоположения границ объекта		
Прохождение границы		Описание прохождения границы
от точки	до точки	
1	2	3
Зона1(1)	–	–
1	2	Далее - 7.6 м на северо-восток до т. №2
2	3	Далее - 13.1 м на юго-восток до т. №3
3	4	Далее - 0.2 м на юго-восток до т. №4
4	5	Далее - 0.4 м на юго-восток до т. №5
5	6	Далее - 10.8 м на юго-восток до т. №6
6	7	Далее - 30.1 м на юг до т. №7
7	8	Далее - 2.4 м на восток до т. №8
8	9	Далее - 0.0 м на восток до т. №9
9	10	Далее - 19.3 м на юго-восток до т. №10
10	11	Далее - 11.4 м на юго-запад до т. №11
11	1	Далее - 75.5 м на северо-запад до т. №1
Зона1(2)	–	–
12	13	Далее - 65.5 м на северо-восток до т. №13
13	14	Далее - 13.5 м на восток до т. №14
14	15	Далее - 6.3 м на юго-запад до т. №15
15	16	Далее - 15.9 м на юго-запад до т. №16
16	17	Далее - 11.6 м на юг до т. №17
17	18	Далее - 87.6 м на юг до т. №18
18	19	Далее - 8.3 м на северо-запад до т. №19
19	20	Далее - 14.8 м на юг до т. №20
20	21	Далее - 78.5 м на юг до т. №21
21	22	Далее - 132.6 м на юг до т. №22
22	23	Далее - 226.2 м на юг до т. №23
23	24	Далее - 38.2 м на юг до т. №24
24	25	Далее - 8.3 м на юг до т. №25
25	26	Далее - 13.0 м на запад до т. №26
26	27	Далее - 9.5 м на юг до т. №27
27	28	Далее - 5.1 м на юг до т. №28
28	29	Далее - 22.0 м на север до т. №29
29	30	Далее - 34.4 м на север до т. №30
30	31	Далее - 4.6 м на север до т. №31
31	32	Далее - 15.4 м на север до т. №32
32	33	Далее - 0.1 м на север до т. №33
33	34	Далее - 63.2 м на север до т. №34
34	35	Далее - 112.5 м на север до т. №35
35	36	Далее - 118.0 м на север до т. №36
36	37	Далее - 29.6 м на север до т. №37
37	38	Далее - 12.1 м на северо-восток до т. №38
38	39	Далее - 84.9 м на север до т. №39
39	40	Далее - 27.4 м на северо-восток до т. №40
40	12	Далее - 49.7 м на север до т. №12
Зона1(3)	–	–
41	42	Далее - 10.0 м на восток до т. №42
42	43	Далее - 5.9 м на восток до т. №43
43	44	Далее - 36.6 м на юго-восток до т. №44
44	45	Далее - 57.2 м на юго-восток до т. №45
45	46	Далее - 22.6 м на юго-восток до т. №46
46	47	Далее - 19.9 м на юг до т. №47
47	48	Далее - 46.5 м на юг до т. №48
48	49	Далее - 38.4 м на юг до т. №49
49	50	Далее - 37.5 м на юг до т. №50

50	51	Далее - 4.3 м на юг до т. №51
51	52	Далее - 33.9 м на юг до т. №52
52	53	Далее - 13.2 м на юг до т. №53
53	54	Далее - 77.9 м на юг до т. №54
54	55	Далее - 32.8 м на юг до т. №55
55	56	Далее - 55.9 м на юг до т. №56
56	57	Далее - 54.2 м на юг до т. №57
57	58	Далее - 54.8 м на юг до т. №58
58	59	Далее - 50.3 м на юг до т. №59
59	60	Далее - 58.6 м на юг до т. №60
60	61	Далее - 49.0 м на юг до т. №61
61	62	Далее - 6.0 м на юг до т. №62
62	63	Далее - 24.0 м на юг до т. №63
63	64	Далее - 48.7 м на юг до т. №64
64	65	Далее - 32.8 м на юг до т. №65
65	66	Далее - 50.9 м на юг до т. №66
66	67	Далее - 43.2 м на юг до т. №67
67	68	Далее - 50.2 м на юг до т. №68
68	69	Далее - 51.3 м на юг до т. №69
69	70	Далее - 54.7 м на юг до т. №70
70	71	Далее - 48.6 м на юг до т. №71
71	72	Далее - 49.9 м на юг до т. №72
72	73	Далее - 39.0 м на юг до т. №73
73	74	Далее - 16.0 м на юг до т. №74
74	75	Далее - 13.9 м на юг до т. №75
75	76	Далее - 46.4 м на юг до т. №76
76	77	Далее - 43.3 м на юг до т. №77
77	78	Далее - 27.8 м на юг до т. №78
78	79	Далее - 5.3 м на юг до т. №79
79	80	Далее - 19.0 м на юг до т. №80
80	81	Далее - 80.2 м на юг до т. №81
81	82	Далее - 10.9 м на юг до т. №82
82	83	Далее - 30.7 м на юг до т. №83
83	84	Далее - 28.7 м на юго-восток до т. №84
84	85	Далее - 32.6 м на юго-восток до т. №85
85	86	Далее - 52.7 м на юго-восток до т. №86
86	87	Далее - 11.1 м на юго-восток до т. №87
87	88	Далее - 23.9 м на юго-восток до т. №88
88	89	Далее - 39.9 м на юго-восток до т. №89
89	90	Далее - 44.8 м на юго-восток до т. №90
90	91	Далее - 311.4 м на юго-восток до т. №91
91	92	Далее - 176.9 м на юго-восток до т. №92
92	93	Далее - 9.0 м на северо-восток до т. №93
93	94	Далее - 122.8 м на юго-восток до т. №94
94	95	Далее - 14.0 м на юго-восток до т. №95
95	96	Далее - 16.0 м на юго-восток до т. №96
96	97	Далее - 100.2 м на юго-восток до т. №97
97	98	Далее - 42.6 м на юго-восток до т. №98
98	99	Далее - 49.2 м на юго-восток до т. №99
99	100	Далее - 13.7 м на юго-запад до т. №100
100	101	Далее - 14.6 м на северо-запад до т. №101
101	102	Далее - 26.4 м на северо-запад до т. №102
102	103	Далее - 46.6 м на северо-запад до т. №103
103	104	Далее - 46.9 м на северо-запад до т. №104
104	105	Далее - 79.1 м на северо-запад до т. №105
105	106	Далее - 2.3 м на запад до т. №106
106	107	Далее - 6.0 м на юго-запад до т. №107




107	108	Далее - 6.6 м на северо-запад до т. №108
108	109	Далее - 11.8 м на северо-запад до т. №109
109	110	Далее - 111.5 м на северо-запад до т. №110
110	111	Далее - 176.9 м на северо-запад до т. №111
111	112	Далее - 313.6 м на северо-запад до т. №112
112	113	Далее - 44.8 м на северо-запад до т. №113
113	114	Далее - 40.2 м на северо-запад до т. №114
114	115	Далее - 23.4 м на северо-запад до т. №115
115	116	Далее - 11.2 м на северо-запад до т. №116
116	117	Далее - 53.1 м на северо-запад до т. №117
117	118	Далее - 32.8 м на северо-запад до т. №118
118	119	Далее - 29.3 м на северо-запад до т. №119
119	120	Далее - 31.5 м на север до т. №120
120	121	Далее - 10.1 м на север до т. №121
121	122	Далее - 106.3 м на север до т. №122
122	123	Далее - 28.4 м на север до т. №123
123	124	Далее - 43.4 м на север до т. №124
124	125	Далее - 47.3 м на север до т. №125
125	126	Далее - 14.1 м на север до т. №126
126	127	Далее - 16.6 м на север до т. №127
127	128	Далее - 39.2 м на север до т. №128
128	129	Далее - 50.1 м на север до т. №129
129	130	Далее - 48.7 м на север до т. №130
130	131	Далее - 55.0 м на север до т. №131
131	132	Далее - 50.9 м на север до т. №132
132	133	Далее - 50.0 м на север до т. №133
133	134	Далее - 43.4 м на север до т. №134
134	135	Далее - 50.9 м на север до т. №135
135	136	Далее - 31.4 м на север до т. №136
136	137	Далее - 49.4 м на север до т. №137
137	138	Далее - 23.5 м на север до т. №138
138	139	Далее - 7.4 м на север до т. №139
139	140	Далее - 49.1 м на север до т. №140
140	141	Далее - 58.6 м на север до т. №141
141	142	Далее - 50.5 м на север до т. №142
142	143	Далее - 55.4 м на север до т. №143
143	144	Далее - 54.2 м на север до т. №144
144	145	Далее - 53.4 м на север до т. №145
145	146	Далее - 34.1 м на север до т. №146
146	147	Далее - 75.9 м на север до т. №147
147	148	Далее - 12.7 м на север до т. №148
148	149	Далее - 34.6 м на север до т. №149
149	150	Далее - 3.7 м на север до т. №150
150	151	Далее - 36.1 м на север до т. №151
151	152	Далее - 38.1 м на север до т. №152
152	153	Далее - 46.0 м на север до т. №153
153	154	Далее - 17.6 м на север до т. №154
154	155	Далее - 22.4 м на северо-запад до т. №155
155	156	Далее - 61.1 м на северо-запад до т. №156
156	41	Далее - 36.6 м на северо-запад до т. №41

Раздел 4
План границ объекта
Обзорная схема



Масштаб 1:12000

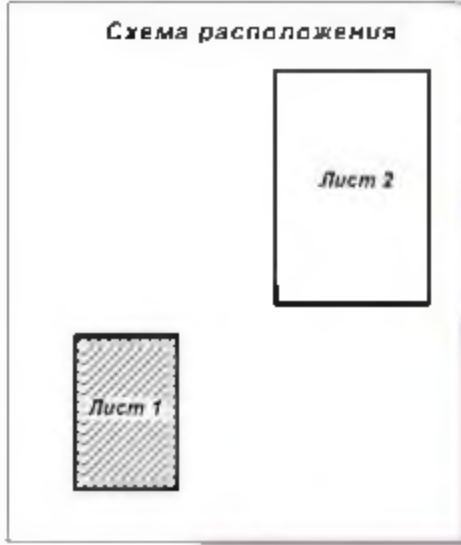
Условные обозначения

-  Устанавливаемая граница территориальной зоны ИТ (Инженерно транспортной инфраструктуры)
-  Характерные точки объекта и ее номер
-  Границы земельных участков по данным ЕГРН




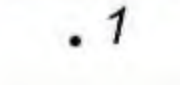

Раздел 4

План границ объекта



Масштаб 1:3000

Условные обозначения

-  Устанавливаемая граница территориальной зоны ИТ (Инженерно-транспортной инфраструктуры)
-  Характерные точки объекта и ее номер
-  Границы земельных участков по данным ЕГРН



Дата: 24.12.2020 г.
Место составления: г. Калуга

