

ОПИСАНИЕ МЕСТОПОЛОЖЕНИЯ ГРАНИЦ
Описание местоположения границы территориальной зоны
ОД-1
(Зона делового, общественного и коммерческого
назначения) поселок Воротынский муниципального
образования городского поселения "Поселок Воротынский"
Бабынинского района Калужской области
(наименование объекта, местоположение границ которого
описано (далее - объект)

Раздел 1

Сведения об объекте		
№ п/п	Характеристики объекта	Описание характеристик
1	2	3
1	Местоположение объекта	Поселок Воротынский муниципального образования городского поселения "Поселок Воротынский" Бабынинского района Калужской области. Граница территориальной зоны ОД-1 (Зона делового, общественного и коммерческого назначения)
2	Площадь объекта +/- величина погрешности определения площади (Р+/- Дельта Р)	53831 кв.м ± 46 кв.м

3	Иные характеристики объекта	<p>Основные виды разрешенного использования земельных участков и объектов капитального строительства:</p> <ul style="list-style-type: none"> - Малоэтажная многоквартирная жилая застройка; - Общественное использование объектов капитального строительства; - Социальное обслуживание; - Бытовое обслуживание; - здравоохранение; - Амбулаторно-поликлиническое обслуживание; - Стационарное медицинское обслуживание; - Образование и просвещение; - Дошкольное, начальное и среднее общее образование; - Культурное развитие; - Религиозное использование; - Общественное управление; - Предпринимательство; - Деловое управление; - Объекты торговли (торговые центры, торгово-развлекательные центры (комплексы)); - Рынки; - Магазины; - Банковская и страховая деятельность; - Общественное питание; - Гостиничное обслуживание; - Развлечения; - Обслуживание автотранспорта; - Объекты придорожного сервиса; - Выставочно-ярмарочная деятельность; - Спорт; - Туристическое обслуживание; - Обеспечение внутреннего правопорядка; - Земельные участки (территории) общего пользования. <p>Вспомогательные виды разрешенного использования, сопутствующие основным видам использования земельных участков и объектов</p>
---	-----------------------------	---

		<p>капитального строительства:</p> <ul style="list-style-type: none">- Коммунальное обслуживание;- Отдых (рекреация);- Воздушный транспорт. <p>Условно-разрешенные виды разрешенного использования:</p> <ul style="list-style-type: none">- Жилая застройка;- Среднеэтажная жилая застройка;- Многоэтажная жилая застройка (высотная застройка);- Объекты гаражного назначения.
--	--	--

Раздел 2

Сведения о местоположении границ объекта					
1. Система координат <u>40.1</u>					
2. Сведения о характерных точках границ объекта					
Обозначение характерных точек границ	Координаты, м		Метод определения координат характерной точки	Средняя квадратическая погрешность положения характерной точки (M _t), м	Описание обозначения точки на местности (при наличии)
	X	Y			
1	2	3	4	5	6
–	–	–	–	–	–
3. Сведения о характерных точках части (частей) границы объекта					
Обозначение характерных точек части границы	Координаты, м		Метод определения координат характерной точки	Средняя квадратическая погрешность положения характерной точки (M _t), м	Описание обозначения точки на местности (при наличии)
	X	Y			
1	2	3	4	5	6
1	426316.51	1287074.30	Картометрический метод	1.00	–
2	426307.12	1287085.89	Картометрический метод	1.00	–
3	426308.24	1287092.02	Картометрический метод	1.00	–
4	426315.51	1287096.23	Картометрический метод	1.00	–
5	426341.11	1287112.56	Картометрический метод	1.00	–
6	426325.83	1287132.17	Картометрический метод	1.00	–
7	426322.97	1287135.84	Картометрический метод	1.00	–
8	426371.04	1287168.45	Картометрический метод	1.00	–
9	426364.73	1287176.73	Картометрический метод	1.00	–
10	426365.47	1287179.64	Картометрический метод	1.00	–
11	426365.77	1287185.63	Картометрический метод	1.00	–
12	426328.65	1287230.30	Картометрический метод	1.00	–
13	426314.26	1287231.76	Картометрический метод	1.00	–
14	426304.36	1287224.88	Картометрический метод	1.00	–
15	426289.93	1287243.80	Картометрический метод	1.00	–
16	426255.08	1287291.00	Картометрический метод	1.00	–
17	426230.96	1287324.69	Картометрический метод	1.00	–
18	426207.22	1287304.83	Картометрический метод	1.00	–
19	426199.52	1287298.39	Картометрический метод	1.00	–
20	426193.69	1287293.51	Картометрический метод	1.00	–
21	426157.89	1287263.55	Картометрический метод	1.00	–

			метод		
22	426099.81	1287214.95	Картометрический метод	1.00	–
23	426048.34	1287171.89	Картометрический метод	1.00	–
24	426105.70	1287086.83	Картометрический метод	1.00	–
25	426109.29	1287085.03	Картометрический метод	1.00	–
26	426106.60	1287079.67	Картометрический метод	1.00	–
27	426102.52	1287077.41	Картометрический метод	1.00	–
28	426099.40	1287068.36	Картометрический метод	1.00	–
29	426115.80	1287057.91	Картометрический метод	1.00	–
30	426116.89	1287059.70	Картометрический метод	1.00	–
31	426121.27	1287057.04	Картометрический метод	1.00	–
32	426120.12	1287055.16	Картометрический метод	1.00	–
33	426134.95	1287046.69	Картометрический метод	1.00	–
34	426140.88	1287049.35	Картометрический метод	1.00	–
35	426158.05	1287057.04	Картометрический метод	1.00	–
36	426160.92	1287051.19	Картометрический метод	1.00	–
37	426165.61	1287052.90	Картометрический метод	1.00	–
38	426166.98	1287049.94	Картометрический метод	1.00	–
39	426168.71	1287049.23	Картометрический метод	1.00	–
40	426205.63	1287032.84	Картометрический метод	1.00	–
41	426206.54	1287031.46	Картометрический метод	1.00	–
42	426215.90	1287038.17	Картометрический метод	1.00	–
43	426224.43	1287026.31	Картометрический метод	1.00	–
44	426239.55	1287037.35	Картометрический метод	1.00	–
45	426253.25	1287018.25	Картометрический метод	1.00	–
46	426255.59	1287020.94	Картометрический метод	1.00	–
47	426250.25	1287026.89	Картометрический метод	1.00	–
48	426241.34	1287036.82	Картометрический метод	1.00	–
49	426246.05	1287040.53	Картометрический метод	1.00	–
50	426239.76	1287048.51	Картометрический метод	1.00	–
51	426257.41	1287062.25	Картометрический метод	1.00	–
52	426262.09	1287056.16	Картометрический метод	1.00	–
53	426262.28	1287056.31	Картометрический метод	1.00	–
54	426266.04	1287051.44	Картометрический метод	1.00	–
55	426280.36	1287062.23	Картометрический	1.00	–

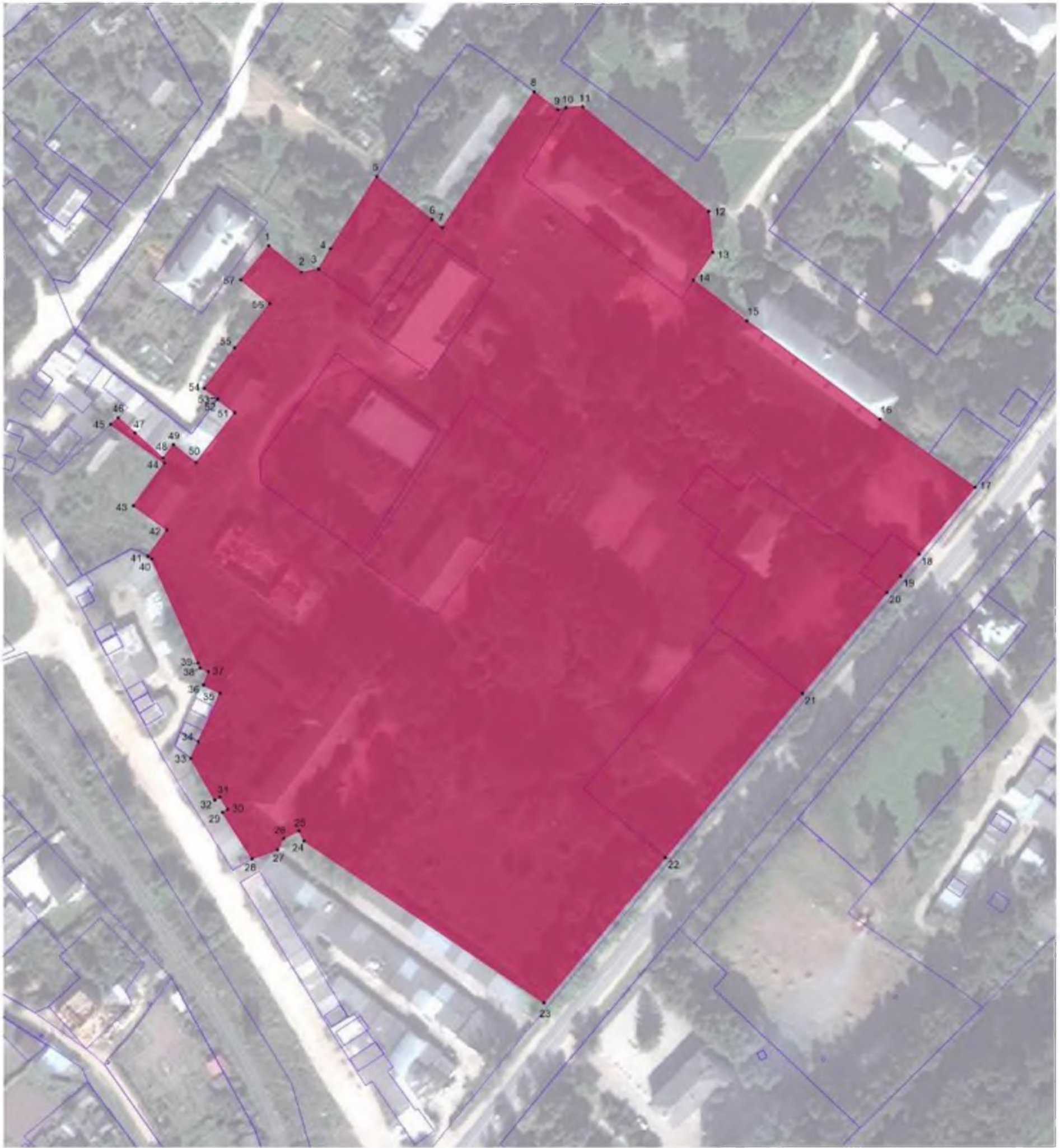
			метод		
56	426296.01	1287074.68	Картометрический метод	1.00	–
57	426304.46	1287064.41	Картометрический метод	1.00	–
1	426316.51	1287074.30	Картометрический метод	1.00	–

Текстовое описание местоположения границ объекта		
Прохождение границы		Описание прохождения границы
от точки	до точки	
1	2	3
1	2	Далее - 14.9 м на юго-восток до т. №2
2	3	Далее - 6.2 м на восток до т. №3
3	4	Далее - 8.4 м на северо-восток до т. №4
4	5	Далее - 30.4 м на северо-восток до т. №5
5	6	Далее - 24.9 м на юго-восток до т. №6
6	7	Далее - 4.7 м на юго-восток до т. №7
7	8	Далее - 58.1 м на северо-восток до т. №8
8	9	Далее - 10.4 м на юго-восток до т. №9
9	10	Далее - 3.0 м на восток до т. №10
10	11	Далее - 6.0 м на восток до т. №11
11	12	Далее - 58.1 м на юго-восток до т. №12
12	13	Далее - 14.5 м на юг до т. №13
13	14	Далее - 12.1 м на юго-запад до т. №14
14	15	Далее - 23.8 м на юго-восток до т. №15
15	16	Далее - 58.7 м на юго-восток до т. №16
16	17	Далее - 41.4 м на юго-восток до т. №17
17	18	Далее - 30.9 м на юго-запад до т. №18
18	19	Далее - 10.0 м на юго-запад до т. №19
19	20	Далее - 7.6 м на юго-запад до т. №20
20	21	Далее - 46.7 м на юго-запад до т. №21
21	22	Далее - 75.7 м на юго-запад до т. №22
22	23	Далее - 67.1 м на юго-запад до т. №23
23	24	Далее - 102.6 м на северо-запад до т. №24
24	25	Далее - 4.0 м на северо-запад до т. №25
25	26	Далее - 6.0 м на юго-запад до т. №26
26	27	Далее - 4.7 м на юго-запад до т. №27
27	28	Далее - 9.6 м на запад до т. №28
28	29	Далее - 19.4 м на северо-запад до т. №29
29	30	Далее - 2.1 м на северо-восток до т. №30
30	31	Далее - 5.1 м на северо-запад до т. №31
31	32	Далее - 2.2 м на юго-запад до т. №32
32	33	Далее - 17.1 м на северо-запад до т. №33
33	34	Далее - 6.5 м на северо-восток до т. №34
34	35	Далее - 18.8 м на северо-восток до т. №35
35	36	Далее - 6.5 м на северо-запад до т. №36
36	37	Далее - 5.0 м на север до т. №37
37	38	Далее - 3.3 м на северо-запад до т. №38
38	39	Далее - 1.9 м на север до т. №39
39	40	Далее - 40.4 м на северо-запад до т. №40
40	41	Далее - 1.6 м на северо-запад до т. №41
41	42	Далее - 11.5 м на северо-восток до т. №42
42	43	Далее - 14.6 м на северо-запад до т. №43
43	44	Далее - 18.7 м на северо-восток до т. №44
44	45	Далее - 23.5 м на северо-запад до т. №45
45	46	Далее - 3.6 м на северо-восток до т. №46
46	47	Далее - 8.0 м на юго-восток до т. №47
47	48	Далее - 13.3 м на юго-восток до т. №48
48	49	Далее - 6.0 м на северо-восток до т. №49
49	50	Далее - 10.2 м на юго-восток до т. №50
50	51	Далее - 22.4 м на северо-восток до т. №51
51	52	Далее - 7.7 м на северо-запад до т. №52
52	53	Далее - 0.2 м на северо-восток до т. №53

53	54	Далее - 6.2 м на северо-запад до т. №54
54	55	Далее - 17.9 м на северо-восток до т. №55
55	56	Далее - 20.0 м на северо-восток до т. №56
56	57	Далее - 13.3 м на северо-запад до т. №57
57	1	Далее - 15.6 м на северо-восток до т. №1


Раздел 4

План границ объекта



Масштаб 1:1500

Условные обозначения

 Устанавливаемая граница территориальной зоны ОД-1
(Зона делового, общественного и коммерческого назначения)

 Характерные точки объекта и ее номер

 Границы земельных участков по данным ЕГРН




Исполнитель: _____
Дата: " 23 " 12, 2020 г.
Исполнительская печать и личная, соответствующая адресу объекта