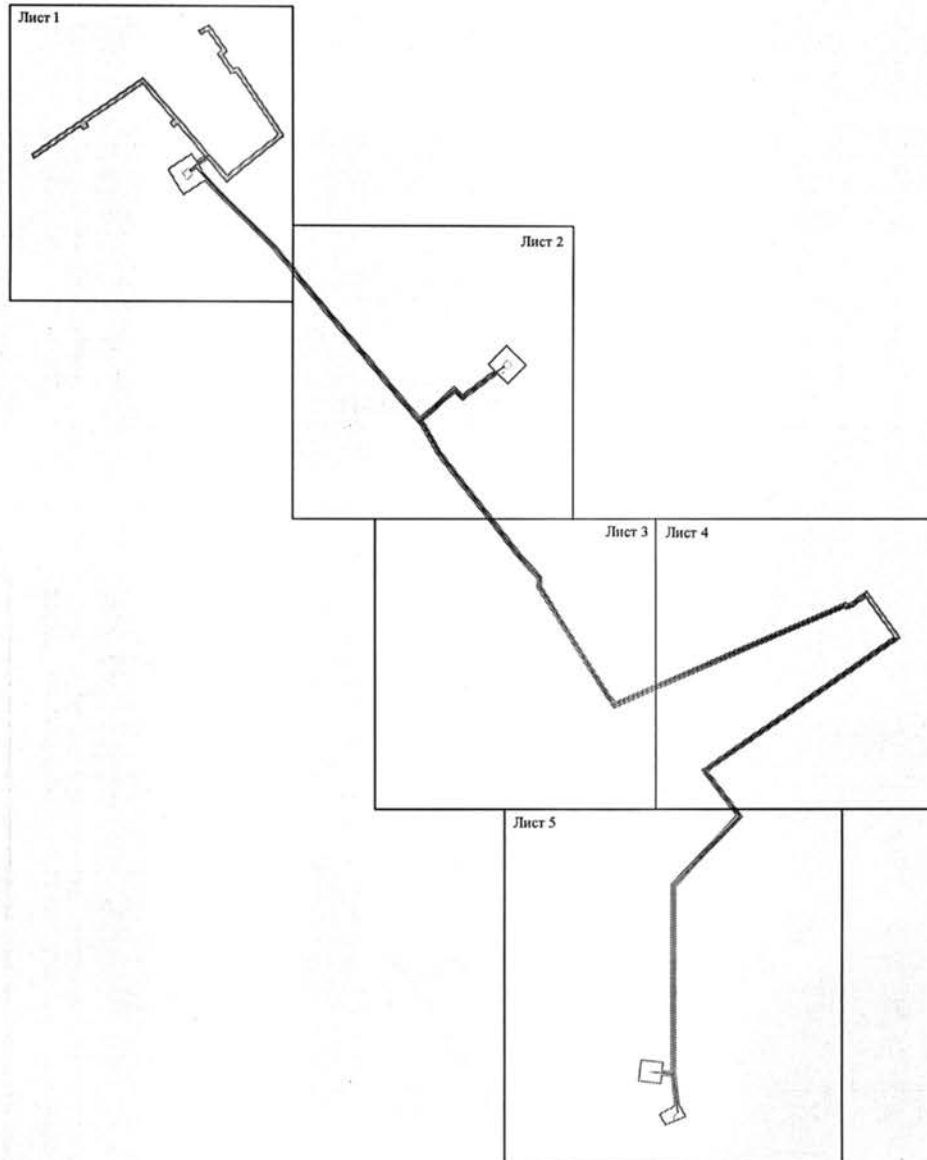


План границ объекта



Масштаб 1:5000

Условные обозначения:

- - граница контура публичного сервитута;
- - характерная точка границы публичного сервитута;
- 1 - обозначение характерной точки границы публичного сервитута;
- - границы кадастрового квартала;
- 40:01:030410 - номер кадастрового квартала;
- - граница земельных участков, сведения о которых внесены в ЕГРН;
- :110 - обозначение кадастрового номера земельных участков, сведения о которых внесены в ЕГРН;
- - граница объектов капитального строительства, сведения о которых внесены в ЕГРН;
- :1307 - обозначение кадастрового номера объектов капитального строительства, сведения о которых внесены в ЕГРН;
- - ось газопровода.



Подпись

"04" июля 2024 г.

Место для подписания (при наличии) лица, составившего описание местоположения границ объекта

План границ объекта

Лист 3



Масштаб 1:1000

Условные обозначения:

- - граница контура публичного сервитута;
- - характерная точка границы публичного сервитута;
- 1 - обозначение характерной точки границы публичного сервитута;
- - границы кадастрового квартала;
- 40-01-030410 - номер кадастрового квартала;
- - граница земельных участков, сведения о которых внесены в ЕГРН;
- :110 - обозначение кадастрового номера земельных участков, сведения о которых внесены в ЕГРН;
- - граница объектов капитального строительства, сведения о которых внесены в ЕГРН;
- :1307 - обозначение кадастрового номера объектов капитального строительства, сведения о которых внесены в ЕГРН;
- - ось газопровода.



Подпись

"04" июля 2024 г.

Место для оттиска печати (при наличии) лица, составившего описание местоположения границ объекта

План границ объекта



Масштаб 1:1000

Условные обозначения:

- - граница контура публичного сервитута;
- - характерная точка границы публичного сервитута;
- 1 - обозначение характерной точки границы публичного сервитута;
- - границы кадастрового квартала;
- 40:01:030410 - номер кадастрового квартала;
- - граница земельных участков, сведения о которых внесены в ЕГРН;
- :110 - обозначение кадастрового номера земельных участков, сведения о которых внесены в ЕГРН;
- - граница объектов капитального строительства, сведения о которых внесены в ЕГРН;
- :1307 - обозначение кадастрового номера объектов капитального строительства, сведения о которых внесены в ЕГРН;
- - ось газопровода.



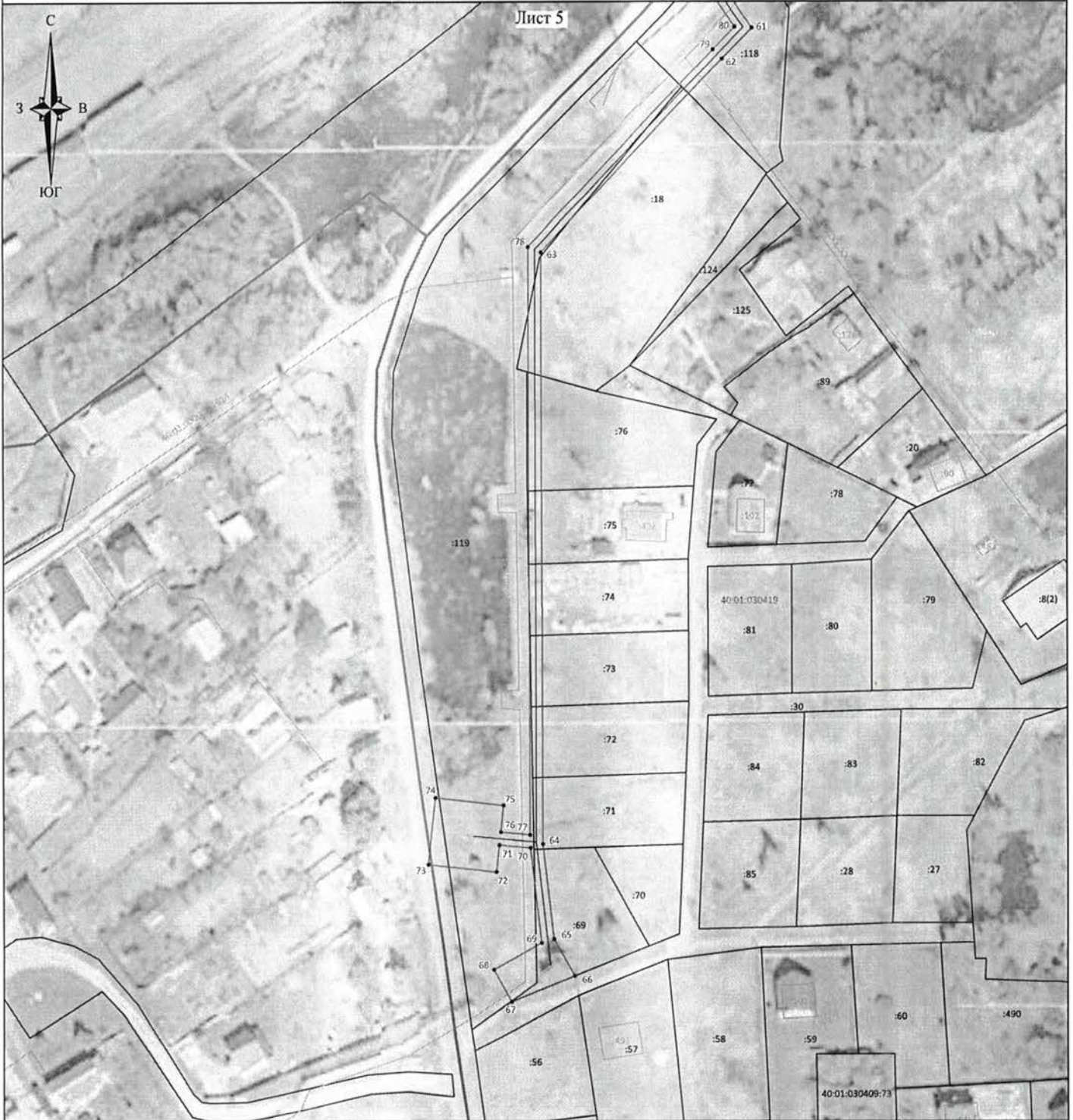
Подпись

"04" июля 2024 г.

Место для отчисления (при наличии) лица, составившего описание местоположения границ объекта

План границ объекта

Лист 5



Масштаб 1:1200

Условные обозначения:

- - граница контура публичного сервитута;
- - характерная точка границы публичного сервитута;
- 1 - обозначение характерной точки границы публичного сервитута;
- - границы кадастрового квартала;
- 40:01:030410 - номер кадастрового квартала;
- - граница земельных участков, сведения о которых внесены в ЕГРН;
- :110 - обозначение кадастрового номера земельных участков, сведения о которых внесены в ЕГРН;
- - граница объектов капитального строительства, сведения о которых внесены в ЕГРН;
- 1307 - обозначение кадастрового номера объектов капитального строительства, сведения о которых внесены в ЕГРН;
- - ось газопровода.

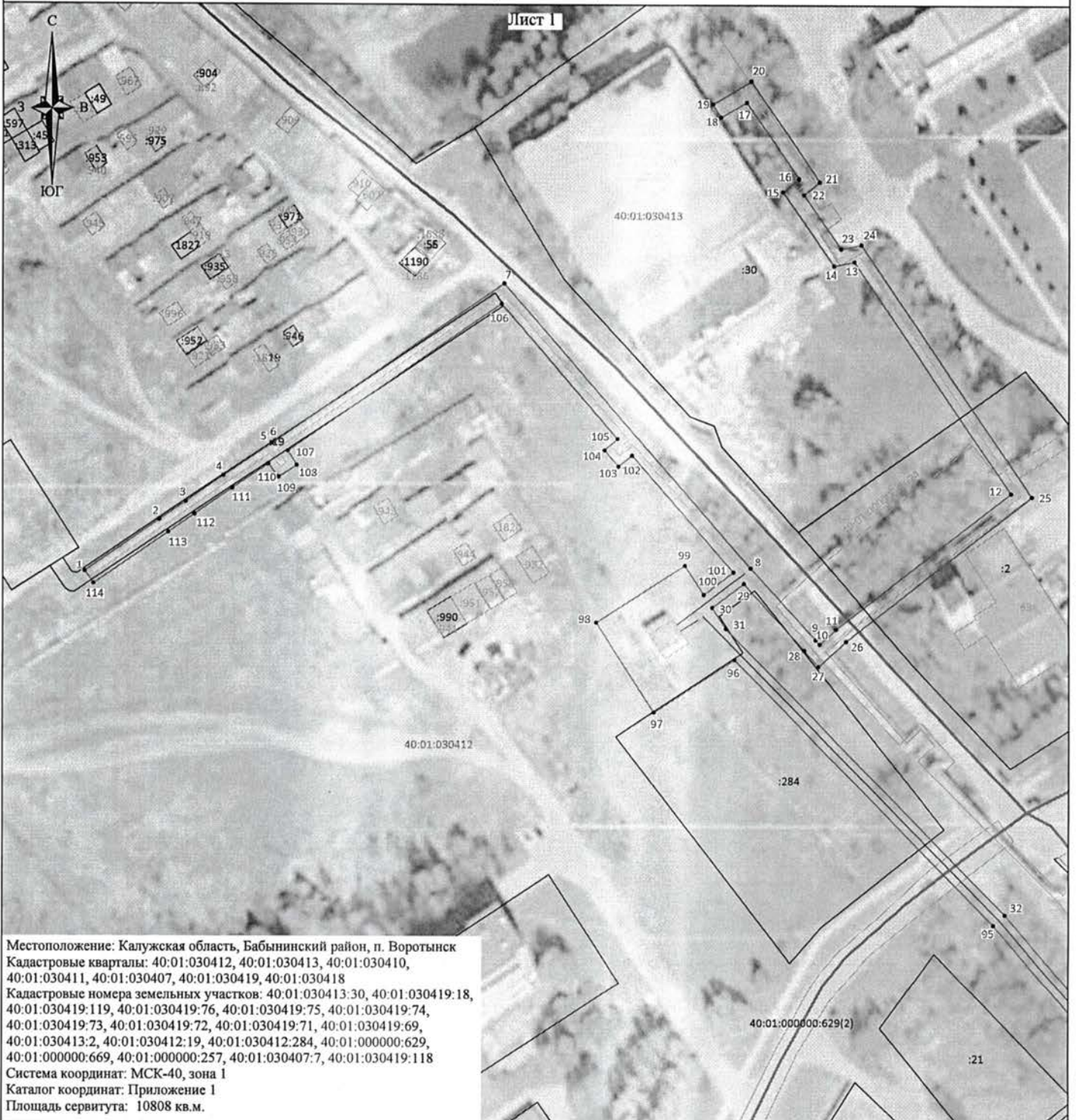


Подпись

"04" июля 2024 г.

Место для подписи (при наличии) лица, составившего описание местоположения границ объекта

Схема границ размещения публичного сервитута
Объект: Газопровод высокого давления, адрес: Калужская область, Бабынинский район,
п.Воротынский, газопроводы АО"Стройполимеркерамика"
(наименование объекта)



Масштаб 1:1000

Условные обозначения:

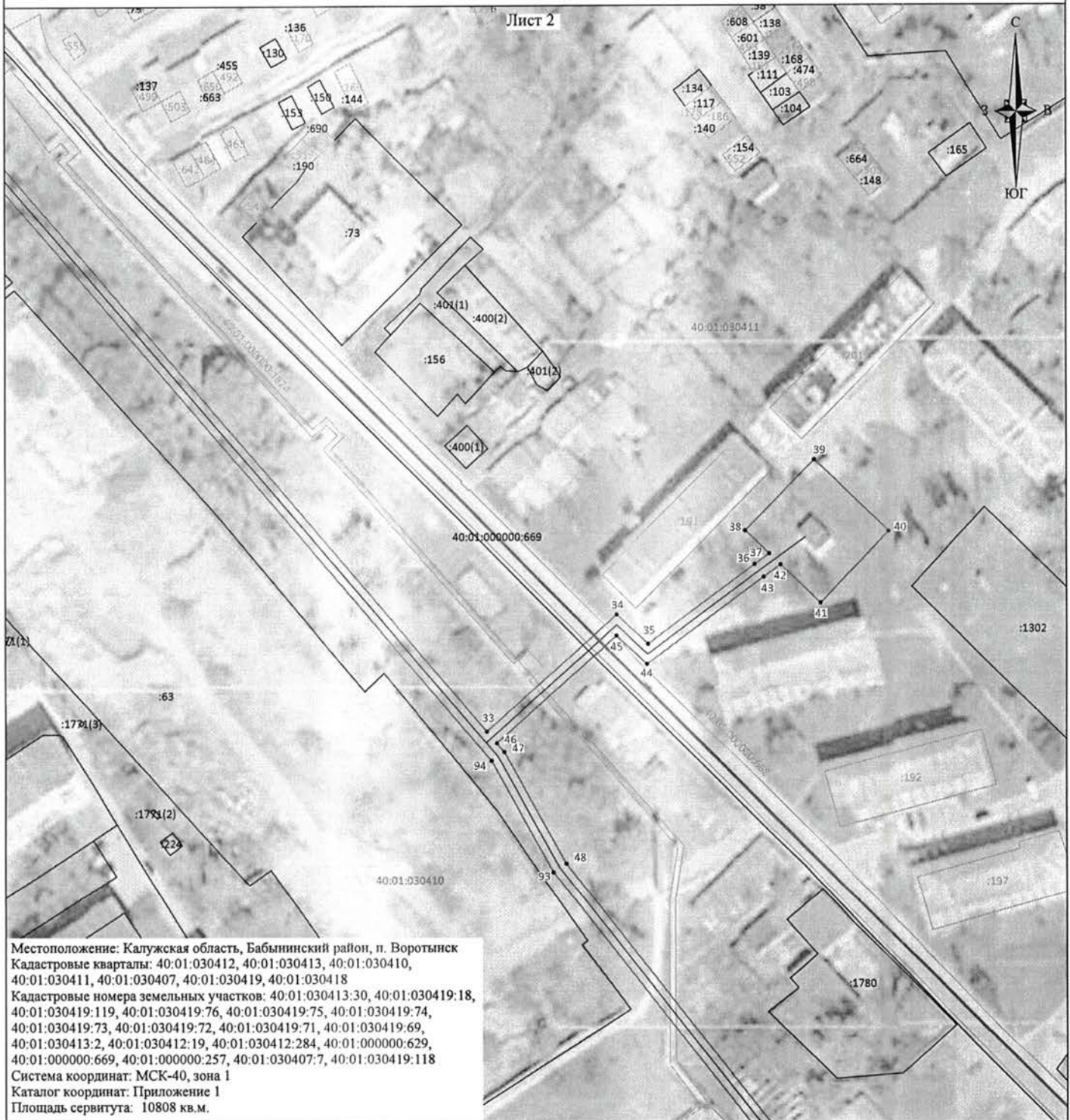
- граница контура публичного сервитута;
- - характерная точка границы публичного сервитута;
- l - обозначение характерной точки границы публичного сервитута;
- границы кадастрового квартала;
- 40:01:030412 - номер кадастрового квартала;
- граница земельных участков, сведения о которых внесены в ЕГРН;
- :110 - обозначение кадастрового номера земельных участков, сведения о которых внесены в ЕГРН;
- граница объектов капитального строительства, сведения о которых внесены в ЕГРН;
- :1307 - обозначение кадастрового номера объектов капитального строительства, сведения о которых внесены в ЕГРН;
- ось газопровода.



Подпись _____ "04" июля 2024 г.
Место для подписи и печати (при наличии) лица, составившего описание местоположения границ объекта

Схема границ размещения публичного сервитута
Объект: Газопровод высокого давления, адрес: Калужская область, Бабынинский район,
п.Воротынский, газопроводы АО"Стройполимеркерамика"
(наименование объекта)

Лист 2



Местоположение: Калужская область, Бабынинский район, п. Воротынский
Кадастровые кварталы: 40:01:030412, 40:01:030413, 40:01:030410,
40:01:030411, 40:01:030407, 40:01:030419, 40:01:030418
Кадастровые номера земельных участков: 40:01:030413:30, 40:01:030419:18,
40:01:030419:119, 40:01:030419:76, 40:01:030419:75, 40:01:030419:74,
40:01:030419:73, 40:01:030419:72, 40:01:030419:71, 40:01:030419:69,
40:01:030413:2, 40:01:030412:19, 40:01:030412:284, 40:01:000000:629,
40:01:000000:669, 40:01:000000:257, 40:01:030407:7, 40:01:030419:118
Система координат: МСК-40, зона 1
Каталог координат: Приложение 1
Площадь сервитута: 10808 кв.м.

Масштаб 1:1000

Условные обозначения:

- граница контура публичного сервитута;
- — характерная точка границы публичного сервитута;
- 1 — обозначение характерной точки границы публичного сервитута;
- границы кадастрового квартала;
- 40:01:030412 — номер кадастрового квартала;
- граница земельных участков, сведения о которых внесены в ЕГРН;
- :110 — обозначение кадастрового номера земельных участков, сведения о которых внесены в ЕГРН;
- граница объектов капитального строительства, сведения о которых внесены в ЕГРН;
- :1307 — обозначение кадастрового номера объектов капитального строительства, сведения о которых внесены в ЕГРН;
- ось газопровода.

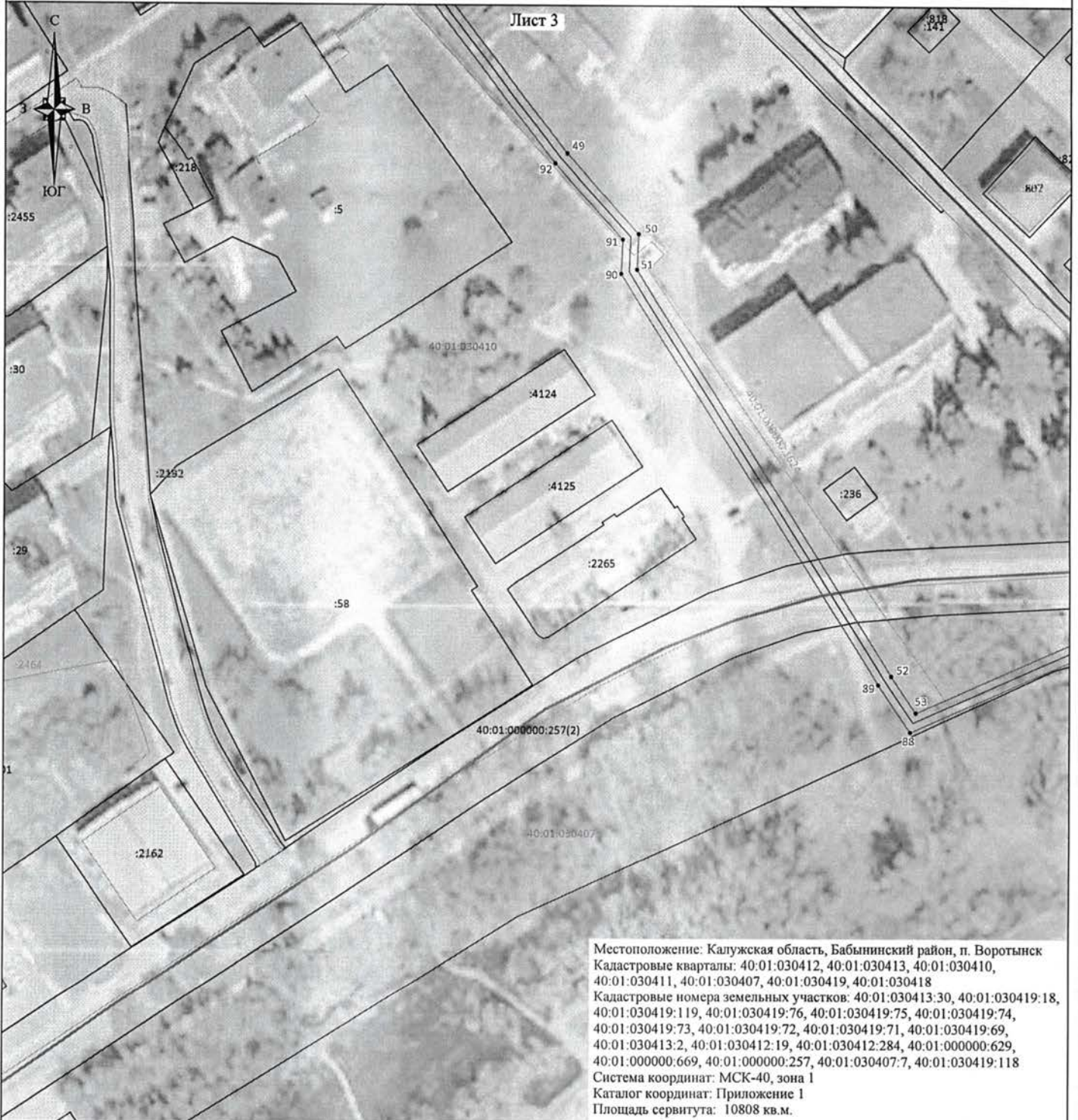


Подпись _____ "04" июля 2024 г.
Место для подписи (при наличии) лица, составившего описание
местоположения границ объекта

Схема границ размещения публичного сервитута

Объект: Газопровод высокого давления, адрес: Калужская область, Бабынинский район,
п.Воротынский, газопроводы АО"Стройполимеркерамика"
(наименование объекта)

Лист 3



Местоположение: Калужская область, Бабынинский район, п. Воротынский
Кадастровые кварталы: 40:01:030412, 40:01:030413, 40:01:030410,
40:01:030411, 40:01:030407, 40:01:030419, 40:01:030418
Кадастровые номера земельных участков: 40:01:030413:30, 40:01:030419:18,
40:01:030419:119, 40:01:030419:76, 40:01:030419:75, 40:01:030419:74,
40:01:030419:73, 40:01:030419:72, 40:01:030419:71, 40:01:030419:69,
40:01:030413:2, 40:01:030412:19, 40:01:030412:284, 40:01:000000:629,
40:01:000000:669, 40:01:000000:257, 40:01:030407:7, 40:01:030419:118
Система координат: МСК-40, зона 1
Каталог координат: Приложение 1
Площадь сервитута: 10808 кв.м.

Масштаб 1:1000

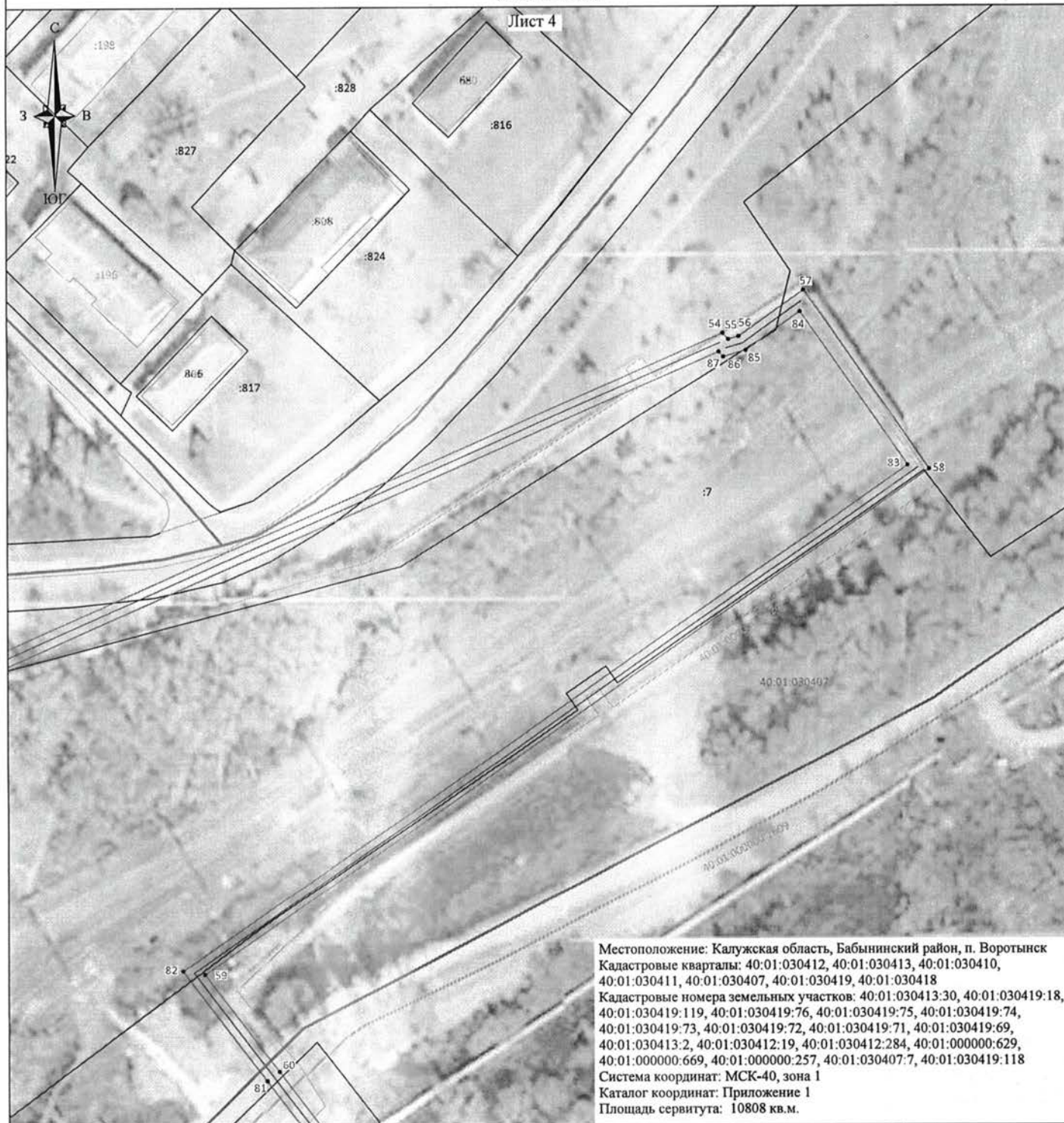
Условные обозначения:

- граница контура публичного сервитута;
- характерная точка границы публичного сервитута;
- обозначение характерной точки границы публичного сервитута;
- границы кадастрового квартала;
- номер кадастрового квартала;
- граница земельных участков, сведения о которых внесены в ЕГРН;
- обозначение кадастрового номера земельных участков, сведения о которых внесены в ЕГРН;
- граница объектов капитального строительства, сведения о которых внесены в ЕГРН;
- обозначение кадастрового номера объектов капитального строительства, сведения о которых внесены в ЕГРН;
- ось газопровода.



Подпись _____ "04" июля 2024 г.
Место для печати (подпись) лица, составившего описание местоположения границ объекта

Схема границ размещения публичного сервитута
Объект: Газопровод высокого давления, адрес: Калужская область, Бабынинский район,
п. Воротынский, газопроводы АО "Стройполимеркерамика"
(наименование объекта)



Местоположение: Калужская область, Бабынинский район, п. Воротынский
Кадастровые кварталы: 40:01:030412, 40:01:030413, 40:01:030410,
40:01:030411, 40:01:030407, 40:01:030419, 40:01:030418
Кадастровые номера земельных участков: 40:01:030413:30, 40:01:030419:18,
40:01:030419:119, 40:01:030419:76, 40:01:030419:75, 40:01:030419:74,
40:01:030419:73, 40:01:030419:72, 40:01:030419:71, 40:01:030419:69,
40:01:030413:2, 40:01:030412:19, 40:01:030412:284, 40:01:000000:629,
40:01:000000:669, 40:01:000000:257, 40:01:030407:7, 40:01:030419:118
Система координат: МСК-40, зона 1
Каталог координат: Приложение 1
Площадь сервитута: 10808 кв.м.

Масштаб 1:1000

Условные обозначения:

- граница контура публичного сервитута;
- — характерная точка границы публичного сервитута;
- 1 — обозначение характерной точки границы публичного сервитута;
- границы кадастрового квартала;
- 40:01:030412 — номер кадастрового квартала;
- граница земельных участков, сведения о которых внесены в ЕГРН;
- :110 — обозначение кадастрового номера земельных участков, сведения о которых внесены в ЕГРН;
- граница объектов капитального строительства, сведения о которых внесены в ЕГРН;
- :1307 — обозначение кадастрового номера объектов капитального строительства, сведения о которых внесены в ЕГРН;
- ось газопровода.



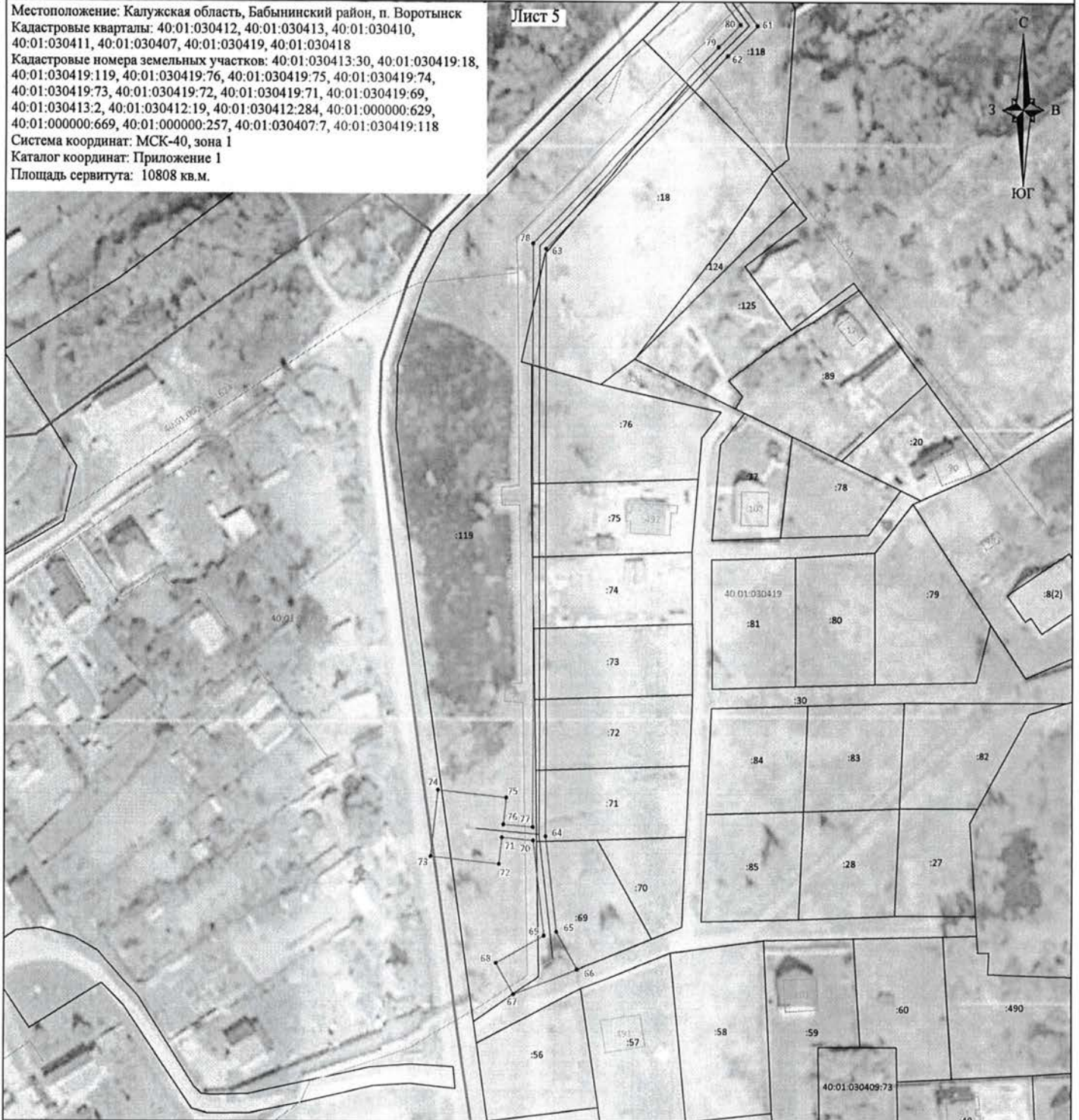
Подпись _____ "04" июля 2024 г.
Место и дата составления (при наличии) лица, составившего описание местоположения границ объекта

Схема границ размещения публичного сервитута

Объект: Газопровод высокого давления, адрес: Калужская область, Бабынинский район,
п.Воротынский, газопроводы АО "Стройполимеркерамика"
(наименование объекта)

Местоположение: Калужская область, Бабынинский район, п. Воротынский
Кадастровые кварталы: 40:01:030412, 40:01:030413, 40:01:030410,
40:01:030411, 40:01:030407, 40:01:030419, 40:01:030418
Кадастровые номера земельных участков: 40:01:030413:30, 40:01:030419:18,
40:01:030419:119, 40:01:030419:76, 40:01:030419:75, 40:01:030419:74,
40:01:030419:73, 40:01:030419:72, 40:01:030419:71, 40:01:030419:69,
40:01:030413:2, 40:01:030412:19, 40:01:030412:284, 40:01:000000:629,
40:01:000000:669, 40:01:000000:257, 40:01:030407:7, 40:01:030419:118
Система координат: МСК-40, зона 1
Каталог координат: Приложение 1
Площадь сервитута: 10808 кв.м.

Лист 5



Масштаб 1:1200

Условные обозначения:

- граница контура публичного сервитута;
- — характерная точка границы публичного сервитута;
- l — обозначение характерной точки границы публичного сервитута;
- границы кадастрового квартала;
- 40:01:030412 — номер кадастрового квартала;
- граница земельных участков, сведения о которых внесены в ЕГРН;
- :110 — обозначение кадастрового номера земельных участков, сведения о которых внесены в ЕГРН;
- граница объектов капитального строительства, сведения о которых внесены в ЕГРН;
- :1307 — обозначение кадастрового номера объектов капитального строительства, сведения о которых внесены в ЕГРН;
- ось газопровода.



Подпись _____ "04" июля 2024 г.
Место подписания: _____

Система координат МСК-40, зона 1			
Метод определения координат характерных точек границ - аналитический			
Площадь публичного сервитута 10808 кв.м.			
Обозначение характерных точек границ	Координаты, м		Средняя квадратическая погрешность определения координат характерных точек границ, м
	X, м	Y, м	
1	426183,02	1286204,61	0,10
2	426196,39	1286223,94	0,10
3	426201,05	1286230,73	0,10
4	426207,80	1286240,41	0,10
5	426216,33	1286252,78	0,10
6	426216,31	1286252,80	0,10
7	426258,02	1286312,69	0,10
8	426183,52	1286376,47	0,10
9	426164,98	1286393,23	0,10
10	426163,82	1286394,27	0,10
11	426167,66	1286398,57	0,10
12	426202,86	1286443,86	0,10
13	426263,68	1286403,14	0,10
14	426262,62	1286397,89	0,10
15	426281,77	1286384,74	0,10
16	426285,07	1286388,76	0,10
17	426304,45	1286375,34	0,10
18	426300,56	1286368,66	0,10
19	426304,02	1286366,65	0,10
20	426309,76	1286376,52	0,10
21	426284,32	1286394,15	0,10
22	426281,01	1286390,12	0,10
23	426267,06	1286399,69	0,10
24	426268,13	1286404,97	0,10
25	426201,99	1286449,26	0,10
26	426164,59	1286401,14	0,10
27	426158,17	1286393,96	0,10
28	426162,31	1286390,26	0,10
29	426179,50	1286374,72	0,10
30	426173,35	1286366,58	0,10
31	426167,86	1286370,12	0,10
32	426094,28	1286442,37	0,10
33	425929,58	1286583,29	0,10
34	425959,83	1286617,09	0,10
35	425952,33	1286625,27	0,10
36	425972,75	1286652,76	0,10

37	425975,47	1286656,53	0,10
38	425981,39	1286650,38	0,10
39	425999,81	1286668,10	0,10
40	425981,23	1286687,42	0,10
41	425962,81	1286669,70	0,10
42	425972,65	1286659,46	0,10
43	425969,52	1286655,12	0,10
44	425947,14	1286625,00	0,10
45	425954,43	1286617,06	0,10
46	425926,54	1286585,89	0,10
47	425924,27	1286587,83	0,10
48	425895,48	1286603,96	0,10
49	425792,58	1286684,06	0,10
50	425772,08	1286702,62	0,10
51	425762,87	1286702,22	0,10
52	425657,04	1286768,22	0,10
53	425647,67	1286774,65	0,10
54	425746,26	1286999,57	0,10
55	425744,63	1287001,02	0,10
56	425745,41	1287003,72	0,10
57	425757,42	1287020,34	0,10
58	425710,93	1287052,85	0,10
59	425580,53	1286865,00	0,10
60	425554,97	1286884,19	0,10
61	425536,11	1286898,36	0,10
62	425526,78	1286889,18	0,10
63	425467,89	1286833,04	0,10
64	425285,00	1286833,41	0,10
65	425255,63	1286836,80	0,10
66	425244,13	1286843,22	0,10
67	425236,22	1286823,52	0,10
68	425246,10	1286818,01	0,10
69	425254,45	1286832,91	0,10
70	425283,78	1286829,52	0,10
71	425284,67	1286819,77	0,10
72	425276,43	1286818,86	0,10
73	425278,75	1286797,67	0,10
74	425299,23	1286799,91	0,10
75	425296,91	1286821,11	0,10
76	425288,65	1286820,20	0,10
77	425287,81	1286829,40	0,10
78	425469,48	1286829,04	0,10
79	425529,56	1286886,31	0,10
80	425536,46	1286893,09	0,10
81	425552,57	1286880,99	0,10
82	425581,44	1286859,31	0,10

83	425711,93	1287047,27	0,10
84	425751,80	1287019,39	0,10
85	425741,76	1287005,50	0,10
86	425740,09	1286999,70	0,10
87	425741,43	1286998,51	0,10
88	425642,68	1286773,23	0,10
89	425654,85	1286764,87	0,10
90	425761,80	1286698,17	0,10
91	425770,61	1286698,55	0,10
92	425790,00	1286680,99	0,10
93	425893,26	1286600,62	0,10
94	425921,97	1286584,54	0,10
95	426091,57	1286439,42	0,10
96	426159,92	1286372,31	0,10
97	426146,51	1286351,47	0,10
98	426169,53	1286336,61	0,10
99	426184,27	1286359,52	0,10
100	426176,72	1286364,40	0,10
101	426182,51	1286372,07	0,10
102	426213,03	1286345,91	0,10
103	426210,12	1286342,37	0,10
104	426214,43	1286338,76	0,10
105	426217,39	1286342,12	0,10
106	426252,66	1286312,00	0,10
107	426214,27	1286256,87	0,10
108	426210,47	1286259,21	0,10
109	426207,37	1286254,48	0,10
110	426210,85	1286251,88	0,10
111	426204,51	1286242,69	0,10
112	426197,76	1286233,01	0,10
113	426193,09	1286226,21	0,10
114	426179,73	1286206,88	0,10
1	426183,02	1286204,61	0,10



Подпись _____ кадастровый инженер Чувашова О.В.

Дата: 05 июля 2024 г.

ТЕХНИЧЕСКИЙ ПЛАН

Сооружения

(вид объекта недвижимости, в отношении которого подготовлен технический план, в родительном падеже)

Дата подготовки технического плана: «04» июля 2024 г.

(число, месяц, год)

Общие сведения о кадастровых работах

1. Технический план подготовлен в результате выполнения кадастровых работ в связи с:

созданием сооружения, расположенного по адресу: Российская Федерация, Калужская область, Бабынинский район, поселок Воротынк.

2. Сведения о заказчике кадастровых работ:

В отношении физического лица:

фамилия, имя, отчество (последнее - при наличии) физического лица: -

страховой номер индивидуального лицевого счета в системе обязательного пенсионного страхования Российской Федерации (СНИЛС): -

наименование и реквизиты документа, удостоверяющего личность: -

адрес постоянного места жительства или преимущественного пребывания: -

В отношении юридического лица, органа государственной власти, органа местного самоуправления:

полное или сокращенное (в случае, если имеется) наименование: Акционерное общество «Газпром газораспределение Калуга»

основной государственный регистрационный номер: 1024001338206

идентификационный номер налогоплательщика: 4000000015

В отношении иностранного юридического лица:

полное наименование: -

страна регистрации (инкорпорации): -

3. Сведения о кадастровом инженерере:

Фамилия, имя, отчество (последнее - при наличии): Чувашова Ольга Валерьевна

Основной государственный регистрационный номер кадастрового инженера - индивидуального предпринимателя (ОГРНИП): -

Страховой номер индивидуального лицевого счета: 025-509-478-50

Уникальный реестровый номер в реестре саморегулируемых организаций кадастровых инженеров и дата внесения сведений о физическом лице в такой реестр : 0503, «28» июня 2016 г.

Полное или сокращенное (в случае, если имеется) наименование саморегулируемой организации кадастровых инженеров, членом которой является кадастровый инженер:

А СРО "ПрофЦКИ"

Контактный телефон: +79045972823

Почтовый адрес и адрес электронной почты (при наличии), по которым осуществляется связь с кадастровым инженером:

300013, Тульская область, город Тула, улица Седова, дом 7

n_vinogradova00@mail.ru

Полное или (в случае, если имеется) сокращенное наименование юридического лица, если кадастровый инженер является работником юридического лица, адрес юридического лица: ООО "Тульское земпредприятие", 300013, Тульская область, город Тула, улица Седова, дом 7

Наименование, номер и дата документа, на основании которого выполняются кадастровые работы: Договор, № 12-ОППЗ-К24, «06» февраля 2024 г.