



248000, г. Калуга, ул. Тульская, дом 102, оф. 201

тел.8-919-037-07-09

ООО «АРХИТЕКТУРОЕ БЮРО» Свидетельство №СРО-П-200-23052018

Объект Предоставление разрешения на отклонения от предельных параметров разрешенного строительства объекта капитального строительства на земельном участке с кадастровым номером 40:01:030407:591

Проектная документация

2025-01.2

Схема планировочной организации земельного участка

ГИП:

Разработал:



Гурьянова У.А.

Гурьянова У.А.

г. Калуга
2025 г.

4000014160-20240722-1531

(регистрационный номер выписки)

22.07.2024

(дата формирования выписки)

ВЫПИСКА

из единого реестра сведений о членах саморегулируемых организаций в области инженерных изысканий и в области архитектурно-строительного проектирования и их обязательствах

Настоящая выписка содержит сведения о юридическом лице (индивидуальном предпринимателе), осуществляющем подготовку проектной документации:

ОБЩЕСТВО С ОГРАНИЧЕННОЙ ОТВЕТСТВЕННОСТЬЮ "АРХИТЕКТУРНОЕ БЮРО"

(полное наименование юридического лица/ФИО индивидуального предпринимателя)

1244000004456

(основной государственный регистрационный номер)

1. Сведения о члене саморегулируемой организации:

1.1	Идентификационный номер налогоплательщика	4000014160
1.2	Полное наименование юридического лица (Фамилия Имя Отчество индивидуального предпринимателя)	ОБЩЕСТВО С ОГРАНИЧЕННОЙ ОТВЕТСТВЕННОСТЬЮ "АРХИТЕКТУРНОЕ БЮРО"
1.3	Сокращенное наименование юридического лица	ООО "АРХИТЕКТУРНОЕ БЮРО"
1.4	Адрес юридического лица Место фактического осуществления деятельности (для индивидуального предпринимателя)	248003, Россия, Калужская область, г. Калуга, ул. Тульская, д. 102, оф. 201
1.5	Является членом саморегулируемой организации	Ассоциация проектировщиков «Национальное Проектное Объединение» (СРО-П-200-23052018)
1.6	Регистрационный номер члена саморегулируемой организации	П-200-004000014160-2337
1.7	Дата вступления в силу решения о приеме в члены саморегулируемой организации	19.07.2024
1.8	Дата и номер решения об исключении из членов саморегулируемой организации, основания исключения	

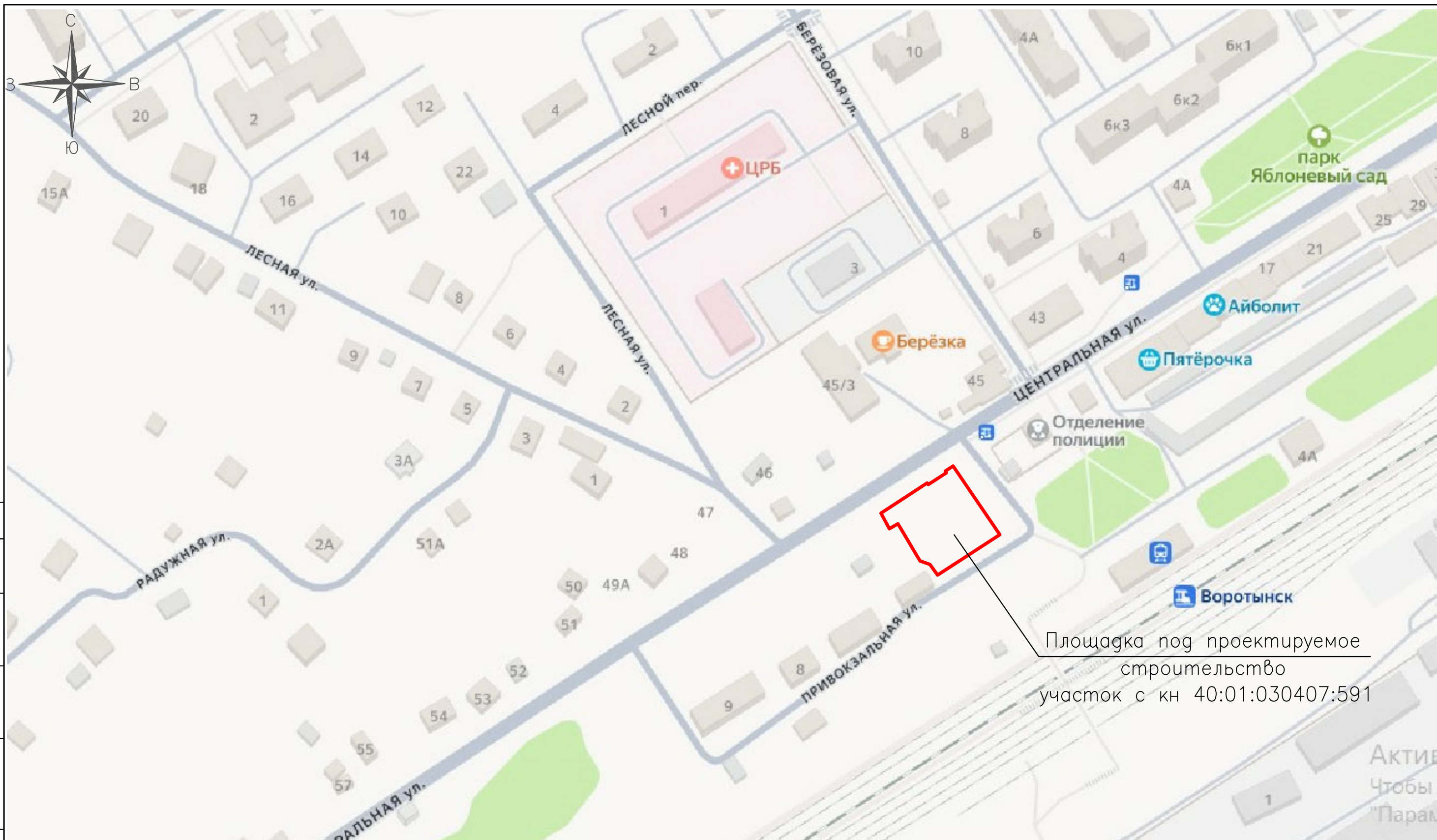
2. Сведения о наличии у члена саморегулируемой организации права осуществлять подготовку проектной документации:

2.1 в отношении объектов капитального строительства (кроме особо опасных, технически сложных и уникальных объектов, объектов использования атомной энергии) (дата возникновения/изменения права)	2.2 в отношении особо опасных, технически сложных и уникальных объектов капитального строительства (кроме объектов использования атомной энергии) (дата возникновения/изменения права)	2.3 в отношении объектов использования атомной энергии (дата возникновения/изменения права)
Да, 19.07.2024	Нет	Нет



*Копия верна
Дурьзнова З.А.*





Площадка под проектируемое
строительство
участок с кн 40:01:030407:591

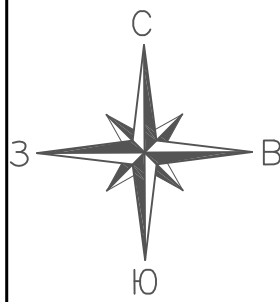
УСЛОВНЫЕ ОБОЗНАЧЕНИЯ

— — граница землеотвода

						2025-01.2-ПЗУ		
						Здание магазина по адресу: Калужская область, Бабынинский р-н, п. Воротынский, ул. Привокзальная, район г. 6		
Изм.	Кол. уч.	Лист	№ док.	Подпись	Дата	Стадия	Лист	Листов
Разработал		Теленкова				П	1	
Проверил		Гурьянова						
ГИП		Гурьянова						
						Ситуационный план М 1:2000		
						ООО "АРХИТЕКТУРНОЕ БЮРО" Свидетельство N СРО-200-23052018 Формат А3		

Согласовано

Инв. N подл. Подп. и дата. Взам. инв. N

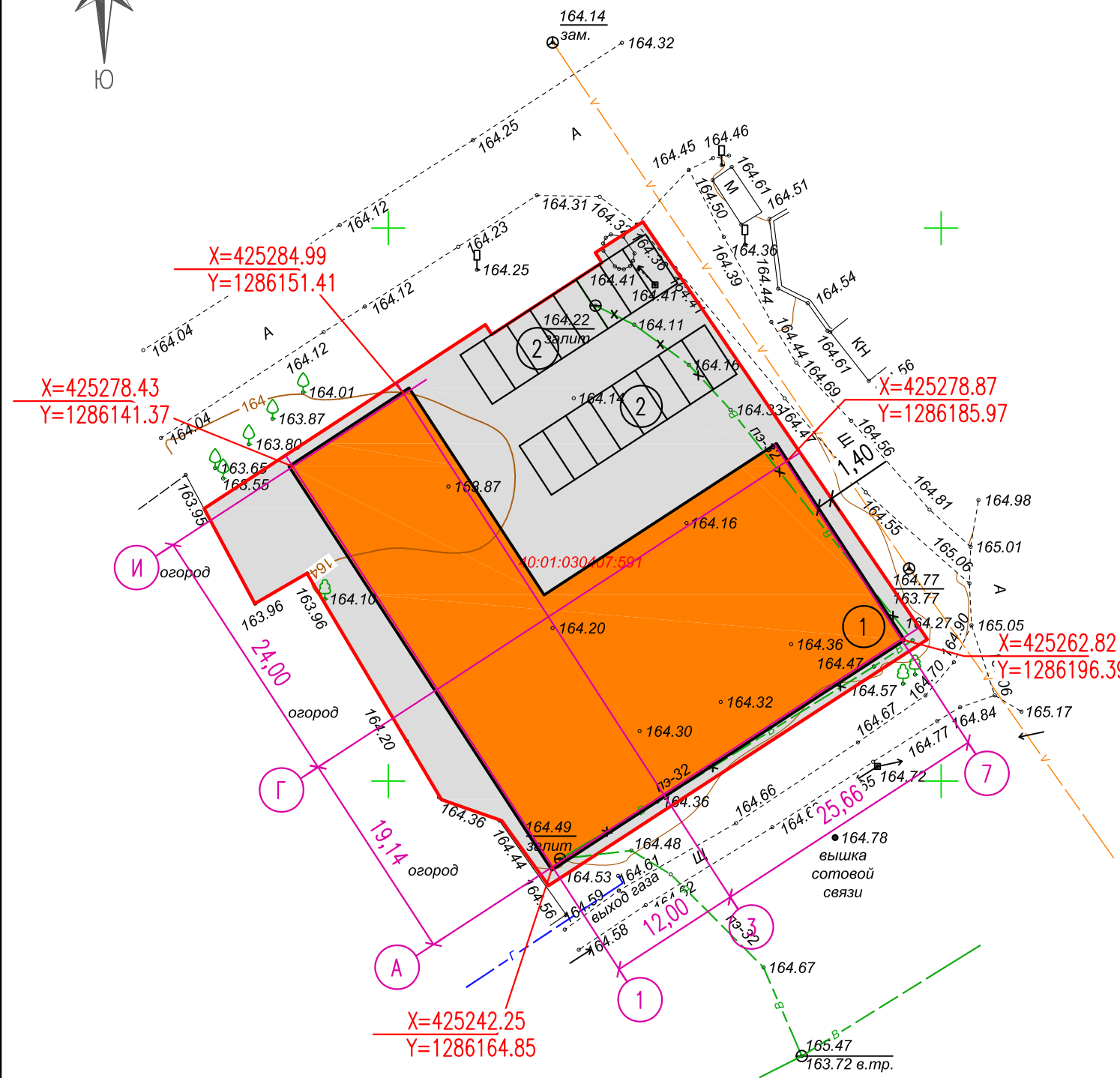


ЭКСПЛИКАЦИЯ ЗДАНИЙ И СООРУЖЕНИЙ

Номер на плане	Наименование	Площадь застройки м2	Примечание
1	Здание магазина	1099,00	Проектир.
2	Площадка для парковки легкового транспорта		Проектир.

ПОКАЗАТЕЛИ ПО ГЕНЕРАЛЬНОМУ ПЛАНУ

Наименование	Ед. изм.	Количество
1.Площадь участка	м2	2000,00
2.Площадь застройки	м2	1099,00
3.Плотность застройки	%	55
4.Площадь покрытия	м2	901,00



УСЛОВНЫЕ ОБОЗНАЧЕНИЯ

- граница землеотвода
- проектируемые здания и сооружения
- проектируемое покрытие дорог и площадок

- Настоящий чертеж разработан на основании топографического плана, выполненного ООО "АГС г. Калуги" в 2025г..
- Разбивку строительных осей проектируемого здания выполнять в координатах геодезической сетки, вынесенных и закрепленных на местности, приведенных на данном чертеже.

						2025-01.2-ПЗУ		
						Здание магазина по адресу: Калужская область, Бабынинский р-н, п. Воротынский, ул. Привокзальная, район д. 6		
Изм.	Кол. уч.	Лист	№ док.	Подпись	Дата	Стадия	Лист	Листов
						П	2	
Разработал				Теленкова				
Проверил				Гурьянова				
ГИП				Гурьянова				
Разбивочный план М 1:500						ООО "АРХИТЕКТУРНОЕ БЮРО" Свидетельство N СРО-200-23052018		

Формат А3

Согласовано
Инв. N подл. и дата
Взам. инв. N

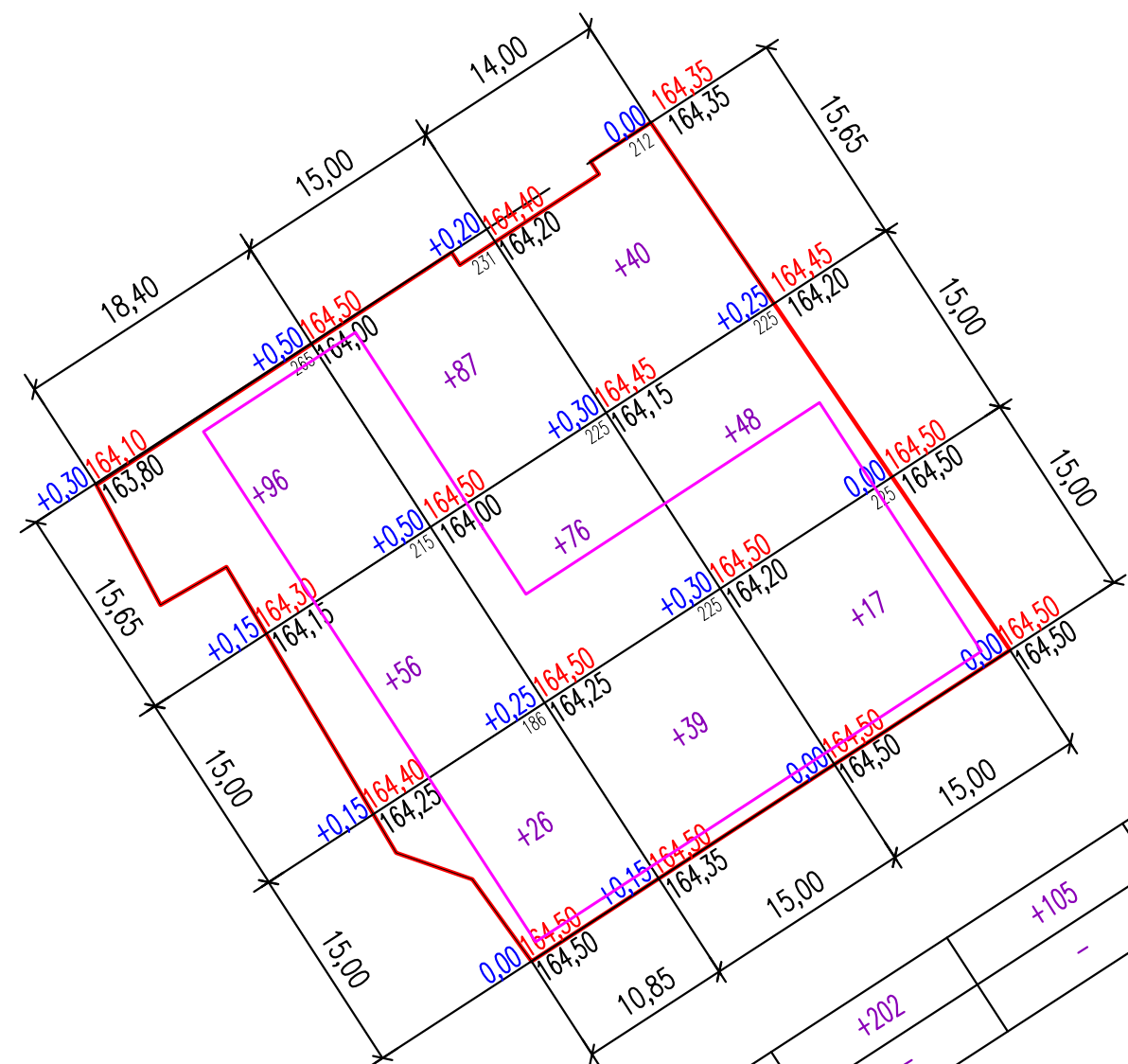
ВЕДОМОСТЬ ОБЪЕМОВ ЗЕМЛЯНЫХ МАСС

Наименование грунта	Количество, м ³		Примечание
	Насыпь (+)	Выемка (-)	
1. Грунт планировки территории	485	-	
2. Вытесненный грунт, в т.ч. при устройстве	-	631	
а) автодорожных покрытий	-	(631)	
б) на участках озеленения	-	-	
3. Всего пригодного грунта	485	631	
4. Недостаток пригодного грунта	146	-	
5. Недостаток плодородного грунта		-	
6. Плодородный грунт используемый на озеленение	-		
7. Итого перерабатываемого грунта	631	631	

- Настоящий чертеж разработан на основании "Разбивочного плана", лист 2 и "Плана организации рельефа", лист 3.
- Разбивку сетки квадратов для подсчета объемов земляных масс производить от разбивочного базиса, за который принята граница землеотвода, вынесенная и закрепленная на местности.

2025-01.2-ПЗУ					
Здание магазина по адресу: Калужская область, Бабынинский р-н, п. Воротыньск, ул. Привокзальная, район г. 6					
Изм.	Кол. уч.	Лист	№ док.	Подпись	Дата
Разработал		Теленкова			
Проверил		Гурьянова			
ГИП		Гурьянова			
План земляных масс М 1:500				Стадия	Лист
				П	4
				Листов	
				ООО "АРХИТЕКТУРНОЕ БЮРО" Свидетельство N СРО-200-23052018	

Формат А3



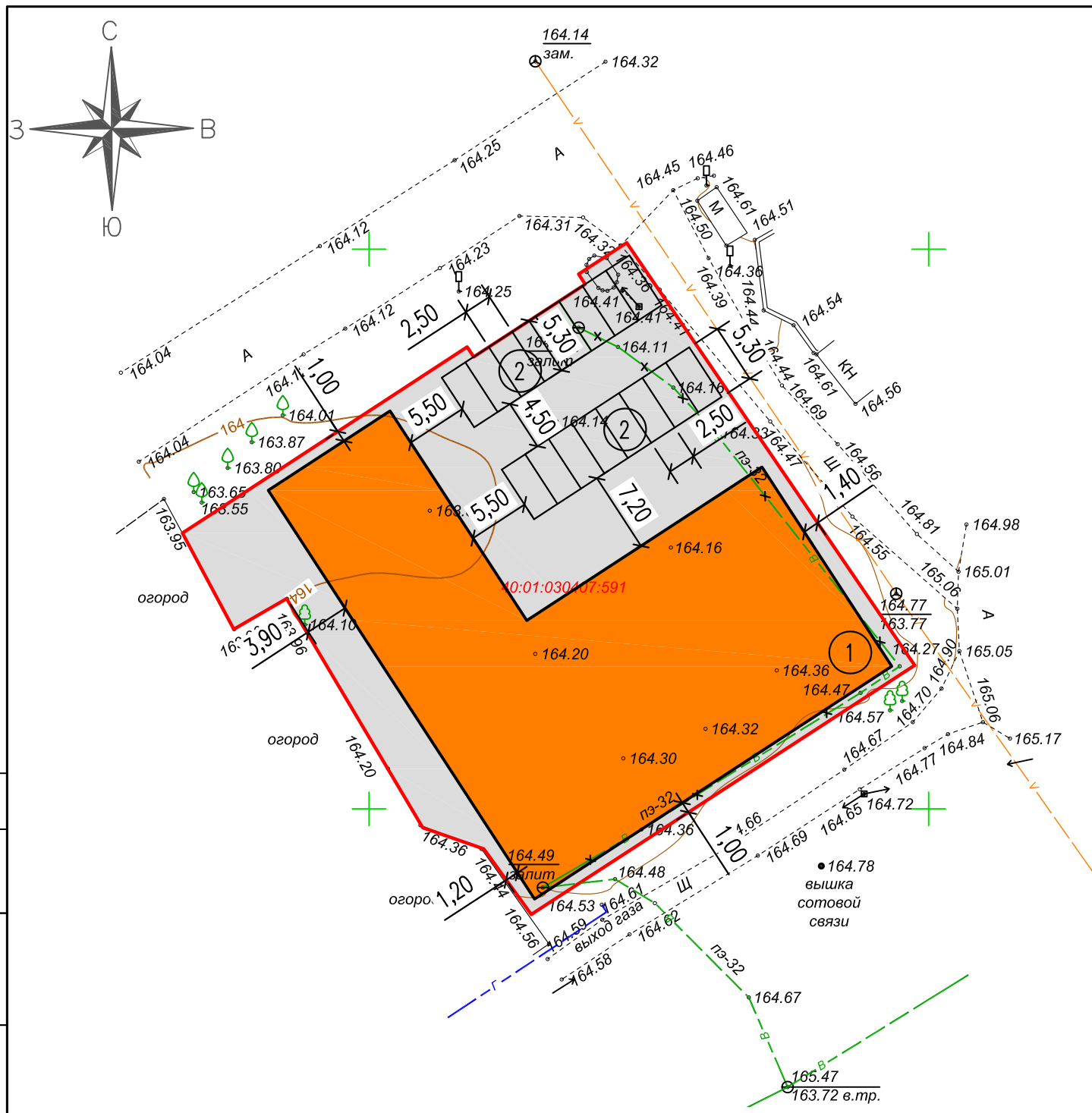
Итого: м ³	Насыпь(+)	Выемка(-)	Всего: м ³
	+178	-	+105
	-	-	-
	+202	-	+485

УСЛОВНЫЕ ОБОЗНАЧЕНИЯ

- граница землеотвода
- +0,20 | 164,50 — проектная отметка
- | 164,30 — отметка существующего рельефа
- рабочая отметка

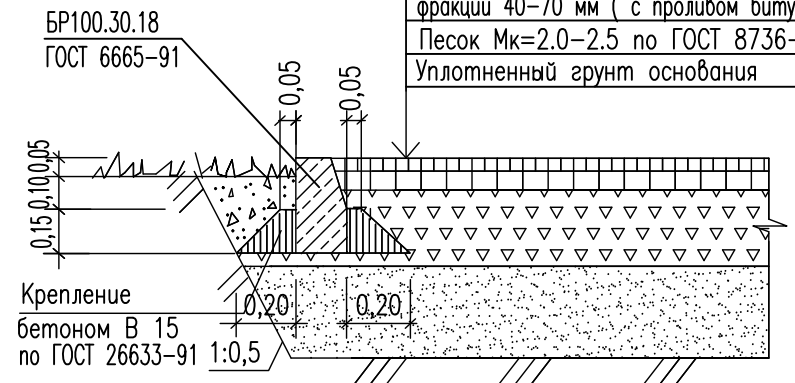
Согласовано

Инв. N подл. подп. и дата Взам. инв. N



КОНСТРУКЦИЯ ДОРОЖНОЙ ОДЕЖДЫ
ТИП 1

Мелкозернистый асфальтобетон тип А, марки I по ГОСТ 9128-2013	-0,04м
Крупнозернистый пористый асфальтобетон марки II по ГОСТ 9128-2013	-0,06м
Щебень марки И2 по ГОСТ 8267-93 фракции 40-70 мм (с проливом битумом 0.8л/м2)	-0,25м
Песок Мк=2.0-2.5 по ГОСТ 8736-2014	-0,35м
Уплотненный грунт основания	



ЭКСПЛИКАЦИЯ ЗДАНИЙ И СООРУЖЕНИЙ

Номер на плане	Наименование	Площадь застройки м2	Примечание
1	Здание магазина	1099,00	Проектир.
2	Площадка для парковки легкового транспорта		Проектир.

ВЕДОМОСТЬ ТРОТУАРОВ, ДОРОЖЕК И ПЛОЩАДОК

Поз.	Наименование	Тип	Площадь покрытия, м2	Примечание
1	Асфальтобетонное покрытие проездов и площадок с бордюром из бортового камня БР.100.30.18, L=176м	1	901,00	

УСЛОВНЫЕ ОБОЗНАЧЕНИЯ

- граница землеотвода
- проектируемые здания и сооружения
- проектируемое покрытие дорог и площадок

1. Настоящий чертеж разработан на основании "Разбивочного плана", лист 2.
2. Разбивку элементов автодорог и благоустройства выполнять от наружных граней стен проектируемого здания, в соответствии с линейными размерами, приведенными на данном чертеже.

2025-01.2-ПЗУ					
Здание магазина по адресу: Калужская область, Бабынинский р-н, п. Воротынский, ул. Привокзальная, район д. 6					
Изм.	Кол. уч.	Лист № док.	Подпись	Дата	
Разработал		Теленкова			Стадия
Проверил		Гурьянова			Лист
ГИП		Гурьянова			Листов
План благоустройства территории М 1:500					П
ООО "АРХИТЕКТУРНОЕ БЮРО" Свидетельство N СРО-200-23052018					5
Формат А3					

Согласовано
Инв. N подл. подп. и дата
Взам. инв. N